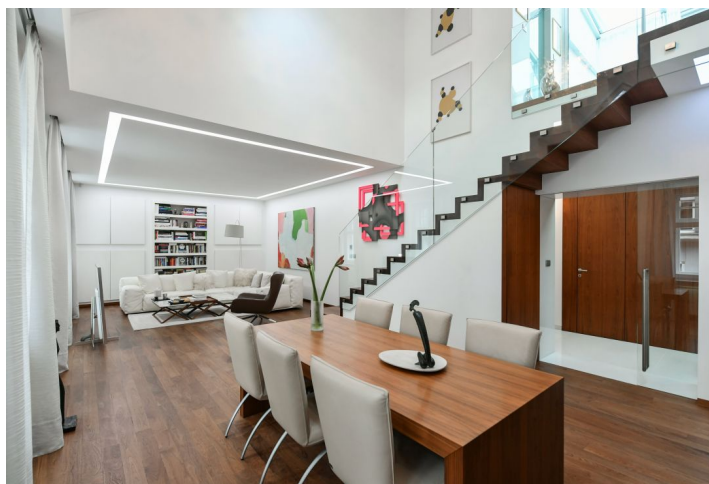




## Byt 3+1

211 m<sup>2</sup>, Praha 1, Nové Město, Samcova

1 581 653 €



**Byt 3+1**211 m<sup>2</sup>, Praha 1, Nové Město, Samcova**1 581 653 €**

Celková plocha	214 m <sup>2</sup>
Podlahová plocha*	211 m <sup>2</sup>
Balkón	3 m <sup>2</sup>
Parkovanie	-
Pivnica	20 m <sup>2</sup>
Poplatky za služby	4 300 Kč mesačne
PENB	G
Referenčné číslo	103322

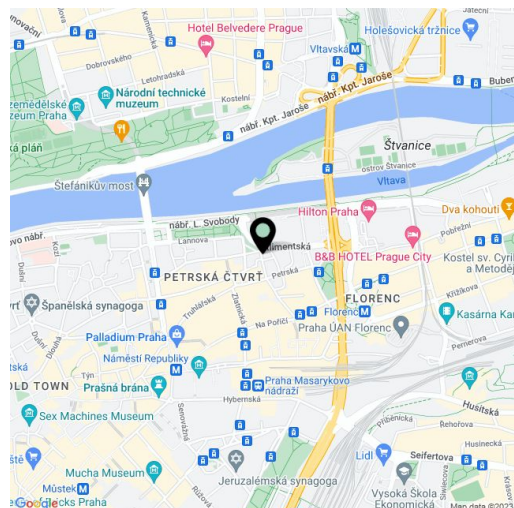
**Dostatok priestoru vo vzdušnom, dobre vybavenom interiéri z prírodných materiálov, pôsobivý výhľad na Pražský hrad zo zimnej záhrady a balkóna a atraktívna poloha v centre metropoly v Petrské čtvrti Nového Města.**

Vstupnej úrovni (5. poschodie domu) dominuje veľká obývacia izba **otvorená do strechy**, ďalej je tu kuchyňa, spálňa s **balkónom**, kúpeľňa, toaleta, **2 šatníky**, technická miestnosť s prípojkou na práčku a chodba. Na druhej úrovni sa nachádza hlavná spálňa s priestrannou **klimatizovanou** kúpeľňou, so soliternou stojacou vaňou, onyxovými obkladmi a štúdiovým oknom. K **vyhrievanej zimnej záhrade**, ktorá sa využíva ako pracovňa, prilieha **malý balkón s výhľadom na Pražský hrad**. Toaleta, šatník a vstavané skrine v komunikačnej časti dopĺňajú dispozíciu.

Byt bol skolaudovaný v roku 2008. **Prvotriedne vybavenie** zahŕňa drevené podlahy z **čerešňového dreva** a **kanadského orecha**, prvky zo **žuly, onyxu** a **mramoru**, kuchyňu značky **Stopka, SieMatic** so žulovou pracovnou doskou a spotrebičmi **Miele**, vodovodné batérie nemeckej značky **Hansgrohe** a dánskej značky **Vola**, **dizajnové vypínače Bticino**, nové okná s trojsklom a žalúziami, **dyhované interiérové dvere s výškou 2,35 m** a oceleové vstupné dvere s najvyšším stupňom zabezpečenia. Vykurovanie zabezpečuje **plynový kotol Geminox**, kúrenie je možné ovládať na diaľku. K bytu prislúcha **20-metrová murovaná pivnica**, majitelia si **môžu prenajať 1-3 garážové státi** v protiahlej budove. Spoločné priestory historického bytového domu sú udržiavané, strecha bola rekonštruovaná v rokoch 2008-2009, na poschodie k bytu vedie **výťah**.

Toto **prestížne miesto** sa nachádza v bočnej ulici neďaleko **Petrské věže**. Okolie je plné reštaurácií, kaviarní, obchodov vrátane nákupných centier, zastávka električky je kúsok od domu, za pár minút je možné prejsť na stanicu metra Florenc. Cesty autom urýchľuje neďaleký prístup na diaľnicu. Okolie spríjemňuje **park Lannova**, krátka prechádzka vedie k novej **Štvanickej lávke**.

Podlahová plocha 211,1 m<sup>2</sup>, balkóny 1,5 m<sup>2</sup> a 1,3 m<sup>2</sup>, pivnica 20 m<sup>2</sup>.



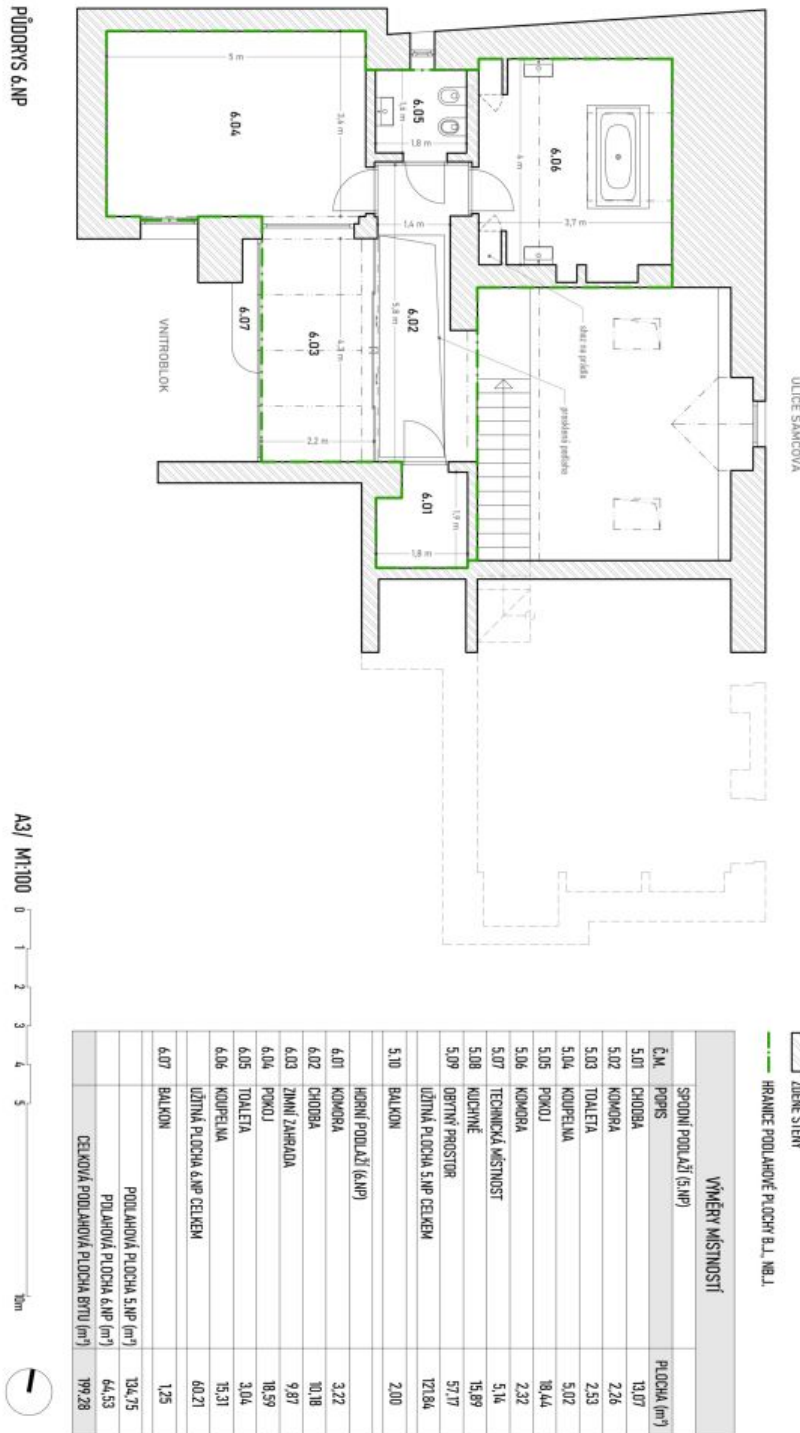
\* Size of the unit according to the Housing Act.  
The area consists of the sum total of the internal area of every room.



# Byt 3+1

211 m<sup>2</sup>, Praha 1, Nové Město, Samcova

1 581 653 €



VÝMĚRY MÍSTNOSTI		
Č.K.	POLOHA (5.NP)	PLŮCHA (m <sup>2</sup> )
5.01	CHODBA	13,07
5.02	KOKORNA	2,26
5.03	TOALETA	2,53
5.04	KOUPELNA	5,02
5.05	PKOJ	18,44
5.06	KOKORNA	2,32
5.07	TECHNICKÁ MÍSTNOST	5,16
5.08	KUCHYNĚ	15,89
5.09	OBÝTĚVÝ PROSTOR	57,17
5.10	ÚDĚLNÁ PLOCHA 5.NP CELKEM	122,84
5.10	BALKON	2,00
HORNÍ PODLAŽÍ (6.NP)		
6.01	KOKORNA	3,22
6.02	CHODBA	10,18
6.03	ZIMNÍ ZAHŘADKA	9,87
6.04	PKOJ	18,59
6.05	TOALETA	3,04
6.06	KOUPELNA	15,31
6.07	ÚDĚLNÁ PLOCHA 6.NP CELKEM	68,21
6.07	BALKON	1,25
PODLAŽNÍ PLOCHA 5.NP (m <sup>2</sup> )		134,75
PODLAŽNÍ PLOCHA 6.NP (m <sup>2</sup> )		64,53
CELKOVÁ PODLAŽNÍ PLOCHA BRU (m <sup>2</sup> )		199,28



# Byt 3+1

211 m<sup>2</sup>, Praha 1, Nové Město, Samcova

1 581 653 €

