



Byt 4 izbový

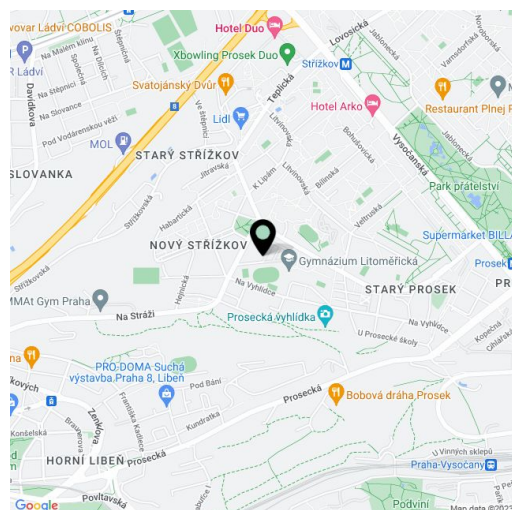
161 m², Praha 9, Prosek, Žitenická

1 031 951 €



**Byt 4 izbový**161 m², Praha 9, Prosek, Žitenická**1 031 951 €**

Celková plocha	309 m ²
Podlahová plocha*	161 m ²
Terasa	148 m ²
Parkovanie	Áno
Garáž	Áno
Pivnica	Áno
PENB	G
Referenčné číslo	103373



* Size of the unit according to the Housing Act.
The area consists of the sum total of the internal area of every room.

Vzdušný moderný rodinný byt zariadený kvalitným nábytkom podľa architektonického návrhu, s tromi terasami a dvoma parkovacími miestami je súčasťou komornej bezbariérovej rezidencie postavenej v roku 2017 v peknej zelenej časti Prahy 9 – Prosek v blízkosti stanice metra.

Stošesťdesiatmetrový byt na najvyššom poschodí (4. poschodie) pozostáva z veľkej rohovej obývacej izby s príslušnou kuchyňou a jedálňou, spálne/kancelárie s vlastnou kúpeľňou, ďalších 2 spální, pracovne, hlavnej kúpeľne, technickej miestnosti a vstupnej haly. Dispozíciu bytu je možné jednoduchou úpravou zmeniť na **5 spální**. Zo všetkých izieb je prístup na jednu z **troch terás** – terasa pri spálňach je orientovaná na **východ**, pri jedálni je **terasa orientovaná na západ**, ktorá sa využíva na **vonkajšie stolovanie**, pri obývacej izbe je terasa orientovaná na juh, ktorá poskytuje **dostatočné súkromie** a na ktorej možno umiestniť vírivku a pergolu. Všetky terasy majú prívod elektriny a vody.

Interiér navrhol **renomovaný architekt**. Kvalitný štandard a vybavenie zahŕňa **masívne dubové podlahy**, **veľkoformátové drevené okná** s dvojitém zasklením a roletami, interiérové bezšívkové drevené dvere, drevený nábytok na mieru od spoločnosti Alka vrátane vstavaných skriň, kuchyňu s pracovnou doskou z **Corianu** a spotrebičmi Samsung, Bosch a Mora. Markíza na terase pri obývacej izbe je elektricky ovládaná vrátane senzora vetra a dažďa umožňujúceho **automatické zatahnutie**, markízy pri detských izbách sú manuálne. **Vykurovanie je ústredné**, kúpeľne majú podlahové kúrenie. K bytu prislúcha **pivnica** a **2 garážové státi**a, z toho pivnica a jedno XL státié sú výhodne umiestnené hneď vedľa výťahu.

Prijemná lokalita sa nachádza pri **parku Václavka** a v blízkosti **prírodnej pamiatky Prosecké skály**, pár krokov od gymnázia, základnej školy a štátnej i súkromnej materskej školy, niekoľkých detských ihrísk, obchodu s potravinami a športového areálu s tenisovými kurtmi. V blízkosti domu sa nachádza autobusová zastávka, asi 15 minút chôdze je stanica metra Střížkov alebo Prosek.

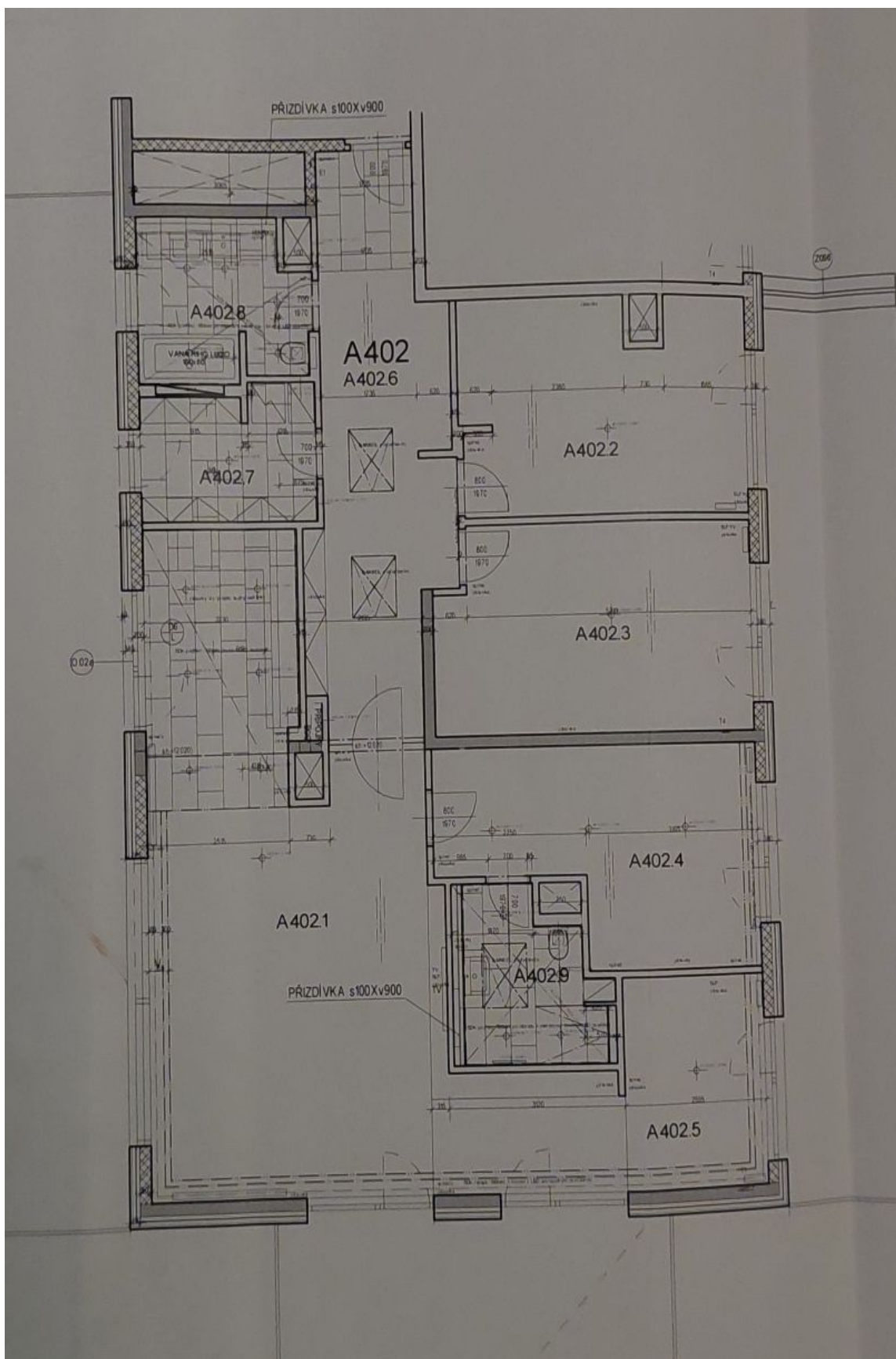
Podlahová plocha 161,4 m², terasy 60,8 m², 47,6 m² a 39,6 m².



Byt 4 izbový

161 m², Praha 9, Prosek, Žitenická

1 031 951 €





Byt 4 izbový

161 m², Praha 9, Prosek, Žitenická

1 031 951 €

