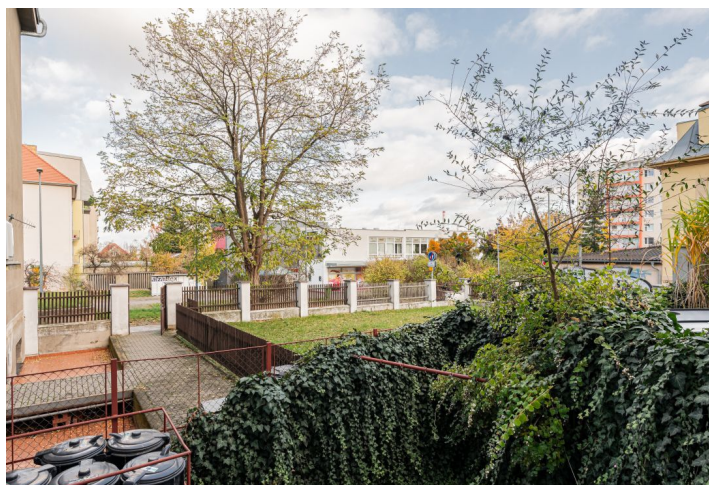




Byt 1+1

35.9 m², Praha 4, Michle, Podle Kačerova

Predané





Byt 1+1

35.9 m², Praha 4, Michle, Podle Kačerova

Predané

Celková plocha	36 m ²
Parkovanie	-
Pivnica	-
Poplatky za služby	2 446 Kč mesačne
PENB	G
Referenčné číslo	103413

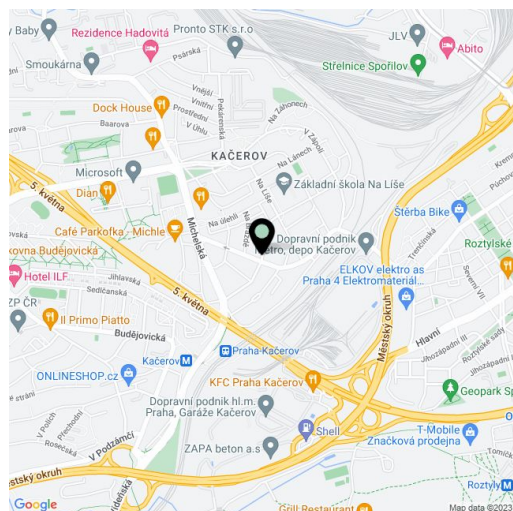
Bezbariérový zrekonštruovaný byt s výhľadom do zelene sa nachádza v hornom poschodí komorného bytového domu v Prahe 4 – Michli neďaleko Brumlovky.

Účelná dispozícia pozostáva z obývacej izby, vstupnej chodby s kuchyňou a kúpeľne. Byt je orientovaný na severovýchod do oploteného tichého dvora.

Byt prešiel **kompletnou rekonštrukciou** v roku **2021**. Nové laminátové podlahy, kuchynská linka (bez umývačky riadu, s práčkou), kúpeľňa, rozvody vody, odpadu a elektroinštalácie. Okná sú pôvodné drevené, rovnako ako interiérové dvere. Kúrenie je elektrické, v chodbe s kuchyňou je **podlahové kúrenie**. Dom postavený v rokoch 1940-41 je po rekonštrukcii, všetky prvky sú nové alebo zrekonštruované, v marci 2023 bola urobená nová fasáda.

V bezprostrednej blízkosti sa nachádzajú obchody, kaviarne, reštaurácie, lekárske služby, školy a **športové centrum**. Z autobusovej zastávky takmer pri dome je možné dostať sa do minúty na stanicu metra a vlakovú stanicu Kačerov, početné autobusové linky zabezpečujú aj pohodlné priame spojenie do mnohých častí Prahy, jazdu autom urýchľuje hlavný autobus. V okolí sa nachádza niekoľko malých **upravených parkov** a do veľkého **Michelského lesa** sa dostanete krátkou prechádzkou.

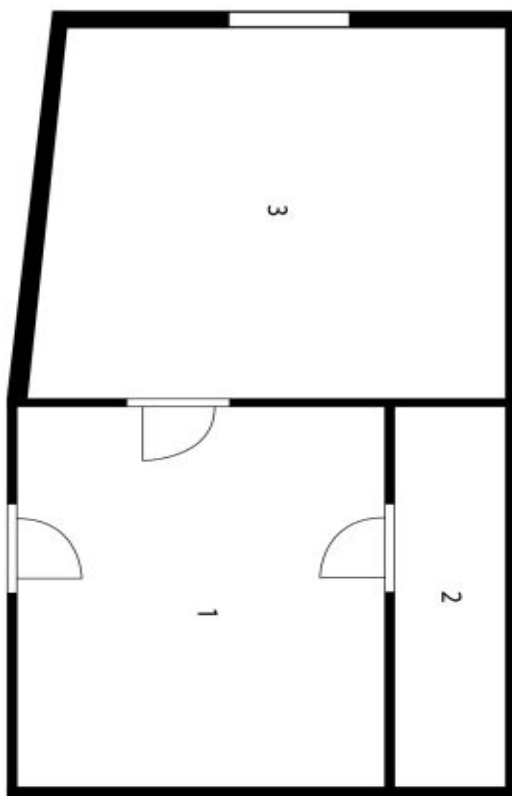
Podlahová plocha 35,9 m².



* Area of the unit according to the Civil Code. The area consists of the sum total area of the entire unit bounded by perimeter walls.

**Byt 1+1**35.9 m², Praha 4, Michle, Podle Kačerova**Predané**

1	Vstupní místnost / Kuchyň	11,0 m ²
2	Koupelna	6,4 m ²
3	Obývací pokoj / Ložnice	18,5 m ²
Podlahová plocha		35,9 m²

**Podle Kačerova**