





Celková plocha	71 m ²
Parkovanie	2 parkovacie státie vo dvore
PENB	B
Referenčné číslo	103602

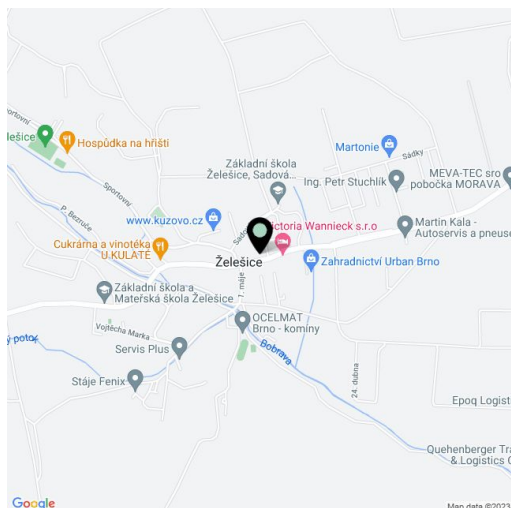
Výborne viditeľný nebytový priestor s 2 parkovacími miestami sa nachádza na prízemí novej rezidenčnej budovy, postavenej na hlavnej ulici vinárskej obce Želešice na predmestí Brna.

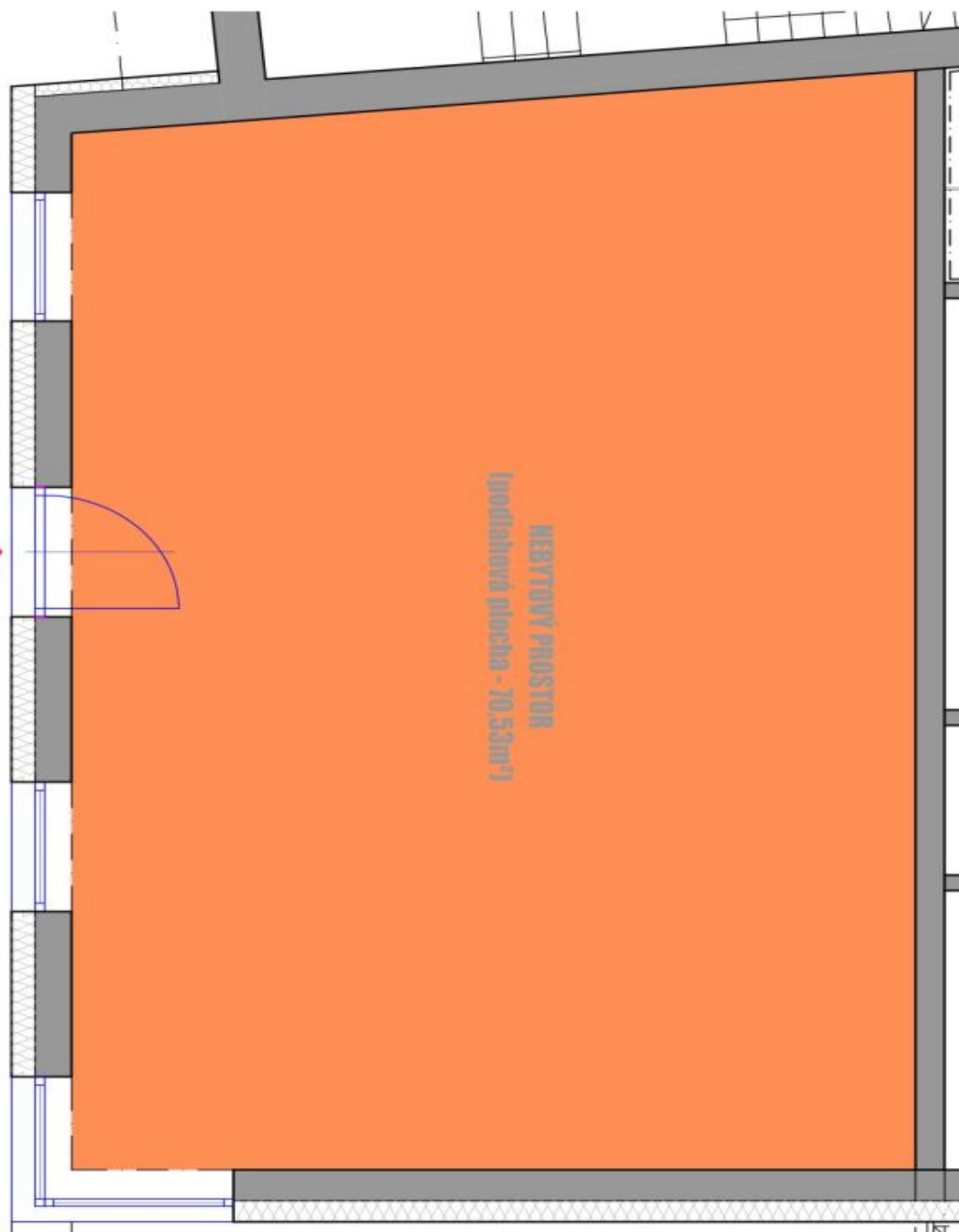
Plochu tvorí jeden veľký priestor s **variabilným využitím**. Vstup je priamo z hlavnej ulice, kam smerujú aj **veľké, južne orientované okná**.

Budova bola dokončená v r. 2023. Priestor je ponúkaný v stave **shell & core**, sú tu pripravené rozvody vody aj elektriny, vykurovanie je ústredné plynové. Kúpna cena zahŕňa **2 parkovacie státi vo dvore**.

V obci ležiacej vo **vinárskej oblasti neďaleko Pálavy** žije takmer 2 000 obyvateľov, organizujú sa tu pravidelné **kultúrne podujatia**, ktoré lákajú plno návštevníkov. Želešicami prechádza aj **oblíbená cyklotrasa**, ktorá vedie do **prírodného parku Bobrava**. Miesto je navyše ľahko dostupné autom aj autobusom.

Celková plocha 70,53 m².



**POZNÁMKY OBECNÉ**

- ROZMĚRY MÍSTNOSTÍ NUTNO TOLEROVAT S REZERVOU, JAKO ODCHYLKU MĚŘENÍ Vlivem RŮZNÝCH POUZDROVÝCH ÚPRAV.
- ZAKRESLENÉ VYBAVENÍ INTERiéRU MÁ SCHEMATICKÝ CHARAKTER.
- DOKUMENTACE NENÍ URČENA PRO NÁVRHY DALŠÍCH KONSTRUKČNÍCH A TECHNICKÝCH ŘEŠENÍ.
- PROSTOR URČENÝ K DOSTAVBĚ PRO KONKRETNÍ ÚČEL Y.

