



Byt 3-izbový

64.13 m², Brno-venkov, Želešice, 24. dubna

296 213 €





Byt 3-izbový

296 213 €64.13 m², Brno-venkov, Želešice, 24. dubna

Celková plocha	64 m ²
Parkovanie	1 vonkajšie parkovacie státie
Pivnica	-
PENB	B
Referenčné číslo	103606

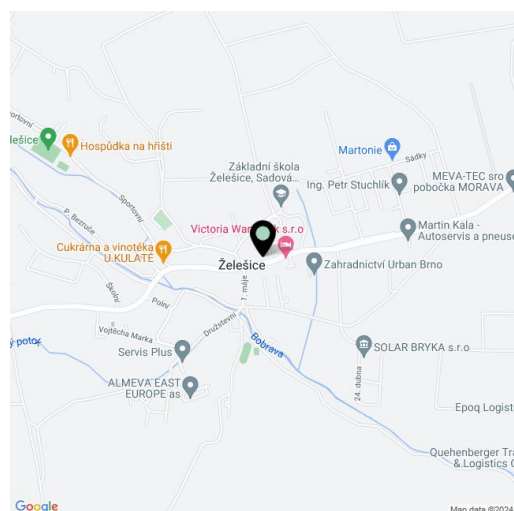
Svetlý byt s interiérom v kvalitnom štandarde, parkovacím miestom a privátnou terasou je umiestnený na 1. poschodí (2. NP) rezidenčného projektu, ktorý bol v r. 2023 dokončený vo vinárskej obci Želešice na predmestí Brna, v blízkosti prírodného parku Bobrava.

Dispozičné usporiadanie ponúka obývaciu izbu s kuchyňou a jedálňou, 2 spálne, kúpeľňu a predsieň. K bytu prislúcha **terasa** (dvorček) prístupný po schodisku z obývacej izby.

Podlaha je **masívna drevená** (dub rustikálnej prírodnej) českej výroby, kvalitný štandard zahŕňa aj **taliansku keramickú dlažbu Alfalux Pietre Pure**, **interiérové dvere Porta** s čiernymi kľúčkami Cobra Gaiga, vstupné protipožiarne dvere s čipom, kuchyňu na mieru vybavenú vstavanými spotrebičmi Whirlpool (chladnička, varná doska, elektrická a mikrovlnná rúra, digester) a Electrolux (umývačka riadu). Vykurovanie je ústredné plynové. Obyvatelia domu môžu **využívať kočíkareň, úschovňu bicyklov a spoločný pivničný priestor**, k bytu prislúcha 1 **vonkajšie parkovacie státie** v uzavretom vnútrobloku.

V obci ležiacej vo **vinárskej oblasti** funguje materská a základná škola, predajne potravín, kaviareň či jazdecký klub, kompletná občianska vybavenosť je k dispozícii v Brne, s ktorým má obec rýchle autobusové spojenie. Veľkou výhodou je tiež jednoduché napojenie na diaľnicu D52 smer Viedeň. Lokalita sa vyznačuje **krásnou prírodou**, Želešice bezprostredne susedí s **prírodným parkom Bobrava**, ďaleko nie je ani na **Pálavu**.

Podlahová plocha 64,13 m², dvorček 8,78 m².



* Area of the unit according to the Civil Code. The area consists of the sum total area of the entire unit bounded by perimeter walls.

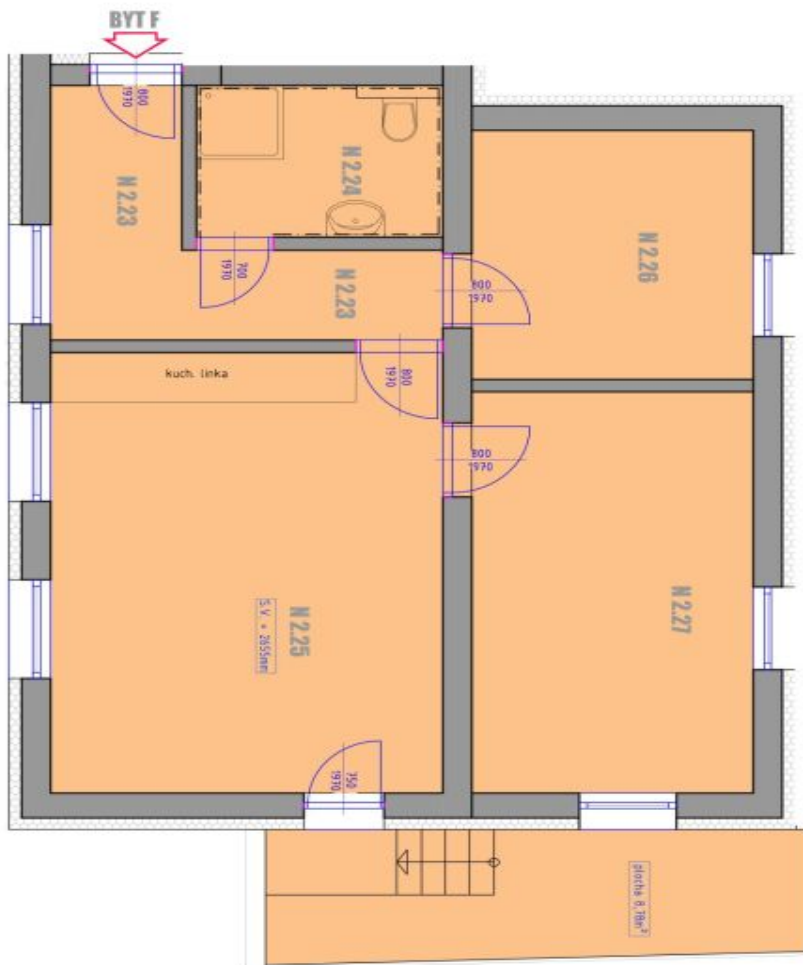


Byt 3-izbový

64.13 m², Brno-venkov, Želešice, 24. dubna

296 213 €

BD ŽELEŠICE BYT F



LEGENDA MÍSTNOSTI

PROSTŘEDÍ / OBYTNÁ PLOCHA	Č. M.	DETI MÍSTNOSTI	PLOCHA (m²)	PODLAHA	PLOCHA (m²)
BYT F (64,13m²)	N.223	PŘÍČOSIN	7,85	KERAMICKÁ DLAŽBA	
	N.224	KOUPELNA	5,13	KERAMICKÁ DLAŽBA	
	N.225	OBÝVAČÍ PROSTŘEDÍ + KUCHYŇE S JÍDELNOU	23,98	DŘEVĚNÁ PLOV. PODLAHA	
	N.226	PROSTŘEDÍ	8,55	DŘEVĚNÁ PLOV. PODLAHA	
	N.227	LOŽNICE	16,37	DŘEVĚNÁ PLOV. PODLAHA	
	ÚZITNÁ PLOCHA CELKEM		59,88		

POZNÁMKY OBECNÉ

- ROZMĚRY MÍSTNOSTI NUTNO TOLEROVAT S REZERVOU JAKO ODCHYLKU MĚŘENÍ VUVNĚ RŮZNÝCH PŘEDKROVŮ ÚPRAV
- ZAKRESLENÉ VYBAVENÍ INTERIÉRU MÁ SCHVĚTLIVÝ CHARAKTER
- DOKUMENTACE NEJÍ ÚBĚHA PRO NÁVRHY DALŠÍCH KONSTRUKČNÍCH A TECHNICKÝCH ŘEŠENÍ

STANDARBY BYTU

- DVEŘE ZNAČKY FORA, OSAZENÉ KOVANÍ MIKUTI - CIBRA GAJDA S TĚRNÁ
- OTOPNÁ TĚLESA - KOBLOD RALOK LINE, OTOPNÉ TĚLÍČKY - THERMAL THERM DABEN
- PŘESNÉ OSAZENÍ SANITÁRNÍHO ZAŘÍZENÍ SPECIFIKOVANO NA VÝŽÁDÁNÍ OSAZENIA SANITA ZNAČKY JKA, HIERBO, ALCADRIN, BATERIE JKA CIBITO, BATERIE DŘEZOVA, BILANCO LINDS-S.
- ZÁSLUVKY A VYPINAČE ABBE THE STAROSTŘIPRNÁ
- VYBAVENÍ KUCHYŇSKÉ LINKY:
 - LEDNÍK KOBRI - WHIRPOOL 44198001
 - TROUBA - SIEBENS HINSDONN1
 - VARNÁ DESKA - WHIRPOOL W1394F6X
 - DVEŘTOK - WHIRPOOL W1394F6X
 - MYČKA - ELECTROLUX EES44900L