



Byt 2-izbový

300 701 €

68.28 m², Brno-venkov, Želešice, 24. dubna





Byt 2-izbový

300 701 €

68.28 m², Brno-venkov, Želešice, 24. dubna

Celková plocha	68 m ²
Parkovanie	1 vonkajšie parkovacie státie
Pivnica	Áno
PENB	B
Referenčné číslo	103611

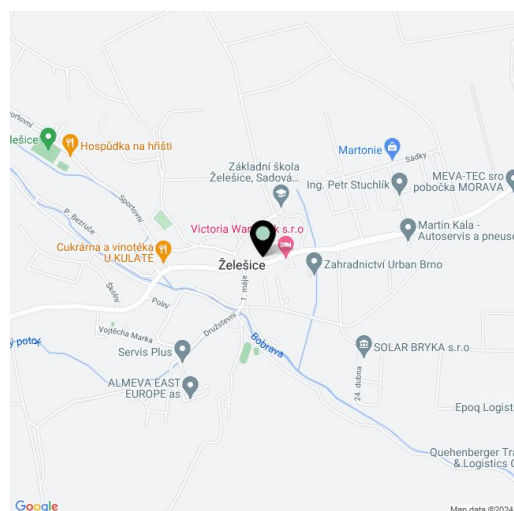
Nový svetlý byt s kvalitným štandardom a parkovaním je súčasťou rezidenčného projektu, ktorý bol v r. 2023 dokončený vo vinárskej obci Želešice na predmestí Brna, v blízkosti prírodného parku Bobrava.

Plocha bytu v 2. podlaží sa skladá z obývacej izby s kuchyňou, 1 spálne so šatňou, kúpeľne (sprchovací kút, WC, umývadlo), komory a predsieni.

Podlaha je masívna **drevená** (dub rustikálnej prírodnej) **českej výroby**, dostatok denného svetla zaistujú **veľkoformátové okná** s hliníkovými rámami a izolačnými trojsklami. Kvalitný štandard zahŕňa aj **taliansku keramickú dlažbu Alfalux Pietre Pure**, interiérové dvere **Porta** s čiernymi **kľúčkami Cobra Gaiga**, vstupné protipožiarne dvere s čipom, kuchyňu na mieru vybavenú vstavanými spotrebičmi Whirlpool (chladnička, varná doska, elektrická a mikrovlnná rúra, digestor) a Electrolux (umývačka riadu). Vykurovanie je ústredné plynové. Obyvatelia domu môžu využívať **kočíkárňu, úschovňu bicyklov** a spoločný pivničný priestor, k bytu prislúcha **1 vonkajšie parkovacie státie** v uzavretom vnútrobloku.

V obci ležiacej vo **vinárskej oblasti** funguje materská a základná škola, predajne potravín, kaviareň či **jazdecký klub**, kompletná občianska vybavenosť je k dispozícii v Brne, s ktorým má obec rýchle autobusové spojenie. Veľkou výhodou je tiež ľahké napojenie na diaľnicu D52 smer **Viedeň**. Lokalita sa vyznačuje krásnou prírodou, Želešice bezprostredne susedia s prírodným parkom **Bobrava**, ďaleko nie je ani na **Pálave**.

Podlahová plocha 68,3 m².



* Area of the unit according to the Civil Code. The area consists of the sum total area of the entire unit bounded by perimeter walls.

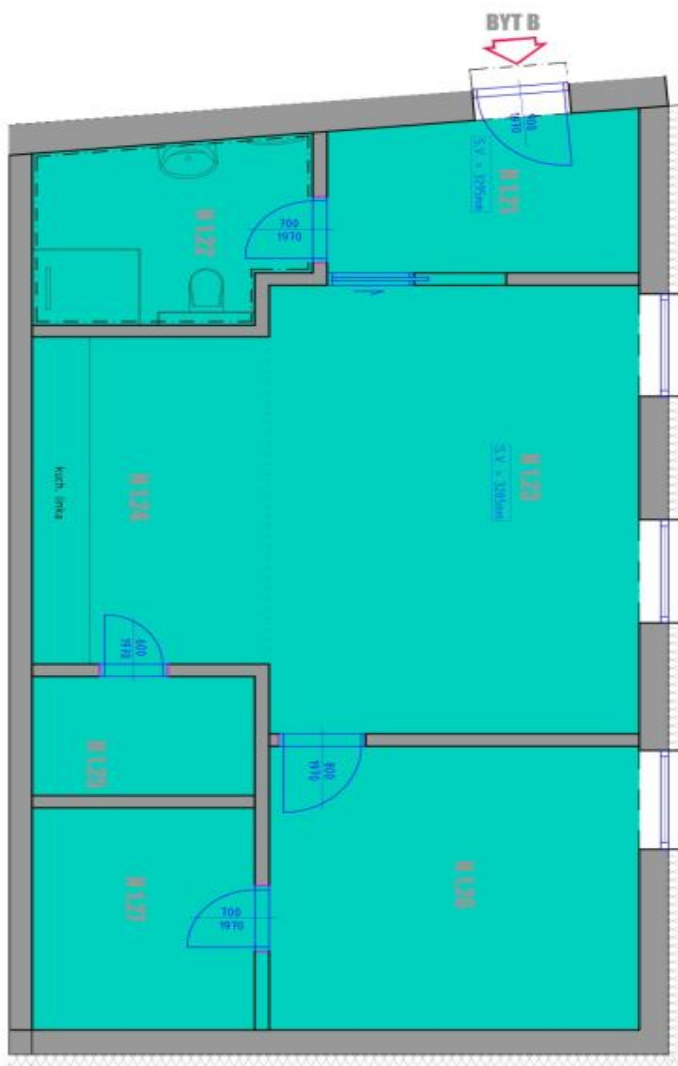


Byt 2-izbový

68.28 m², Brno-venkov, Želešice, 24. dubna

300 701 €

BD ŽELEŠICE BYT B



LEGENDA MÍSTNOSTI

PROSTRAH / PLOCHA PLOCHY	Č. K.	NAZEV MÍSTNOSTI	PLOCHA M ² / KRYTOSTAVBA	POVLÁK	PODLAHA
BYT B 244 (68,28m ²)	N121	ZÁJEVNÍ	6,02	KERAMICKÁ DLAŽBA	
	N122	KUCHYŇNA	5,99	KERAMICKÁ DLAŽBA	
	N123	OBÝVAČÍ PROSTRAH	20,30	OBÝVAČÍ PLOCH PODLAHA	
	N124	KOCHYŇNĚ	9,70	OBÝVAČÍ PLOCH PODLAHA	
	N125	KOCHYŇNA	3,61	KERAMICKÁ DLAŽBA	
	N126	LOŽNICE	2,29	OBÝVAČÍ PLOCH PODLAHA	
N127	ŠATNA	6,58	OBÝVAČÍ PLOCH PODLAHA		
		CELKOVÁ PLOCHA CELKOVĚ	68,01		

POZNÁMKY OBECNĚ

- ROZMĚRY MÍSTNOSTI NUTNO TOLEROVAT S REZERVOU JAKO ODHADTKOVÉ MĚŘENÍ VÝVĚH RŮZNYCH PŘÍRODNÍCH ÚPRAV
- ZAPŘÍSENÉ VYBAVENÍ INTERIÉRU MÁ SPĚCHATELŤSKÝ CHARAKTER
- DOKUMENTACE NENÍ URČENA PRO NÁVRYH DALŠÍCH KONSTRUKČNÍCH A TECHNICKÝCH MĚŘENÍ.

STANDARDY BYTU

- DVEŘE ZNAČKY FORIT, OSAZENÉ KOVÁNÍ (KUKY) - TĚSNO GARA-S TĚSNO.
- ODPADNÝ TĚLES - KŘÍŽOVÝ RÁDOK LINE, OTVORNĚ ŽEBŘIKY - THERMAL THERMO DAREN
- PŘESNĚ OSAZENÍ SANITÁRNÍHO ZAŘÍZENÍ SPECIFIKOVÁNO NA VÝŽÁDKU, OSAZENIA SANITA.
- ZNAČKY JAKA, HEBRO, ALCAHREN, BATERE JAKA CORITO, BATERE DREŽOVA BLANCO LINDS-S.
- ZASUVKY A VYPÍNAČE ABB TYP STABOS TĚSNO.
- VYBAVENÍ KUCHYŇNĚ LINEY
- LEDNICE KORBĚ - WHIRPOOL ART'9101
- TROUBA - WHIRPOOL AKZYNADINBI
- VARNÁ PĚSKA - WHIRPOOL MISTOBANE
- PŘÍRODNÍ PLYN TROUBA - WHIRPOOL ANM130VNB.
- OCESTOR - WHIRPOOL MCT344FLIX
- MYČKA - ELECTROLUX EES4820L.