



Byt 5-izbový

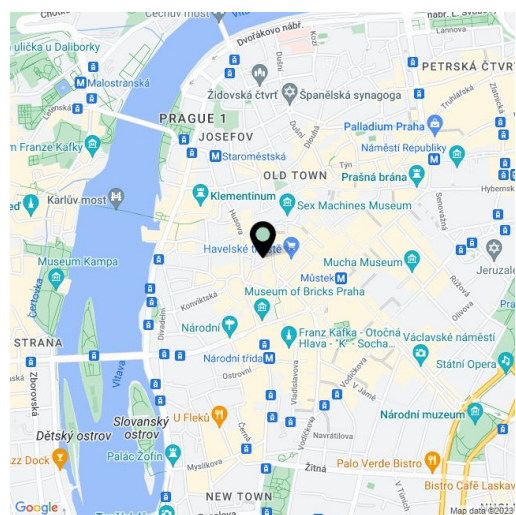
214 m², Praha 1, Staré Město, Vejdovdova

2 190 190 €



**Byt 5-izbový****2 190 190 €**214 m², Praha 1, Staré Město, Vejdovdova

Celková plocha	242 m ²
Podlahová plocha*	214 m ²
Terasa	28 m ²
Parkovanie	-
Pivnica	Áno
PENB	G
Referenčné číslo	103641



* Size of the unit according to the Housing Act.
The area consists of the sum total of the internal area of every room.

Priestranný tichý a veľmi osobitý mezonetový byt so saunou, 5 balkónmi, 2 terasami a výhľadom na historické jadro metropoly sa nachádza v komornom elegantnom bytovom dome v tesnej blízkosti Staromestského námestia, v mestskej pamiatkovej rezervácii zapísanej v zozname svetového kultúrneho dedičstva UNESCO.

Vstupnú úroveň (2. poschodie) tvorí predsieň, odkiaľ vedie pár schodov k saune so sprchovacím kútom. Nad saunou je odpočinkový priestor s presklenou stenou do dvora. Hlavnej úrovni bytu vládne priestranná obývací izba s kuchyňou. Z obývacej izby vedie vstup na **2 balkóny s romantickým výhľadom, malou kvetinovou záhradkou** a možnosťou posedenia. Ďalej sú tu 2 spálne, z ktorých jedna má aj balkón, druhá spálňa teraz slúži ako šatňa. Dispozíciu v tejto úrovni dopĺňa technická miestnosť/práčovňa s úložným priestorom, veľká kúpeľňa s vaňou a samostatná toaleta. V podkroví sú 2 izby, kúpeľňa a ďalšie **2 balkónky**. Jedna izba je presklenou stenou prepojená s **priestrannou terasou** poskytujúcou **dokonalé súkromie**. Pomyselnou čerešničkou na torte je **zeleňou olemovaná strešná terasa** poskytujúca **unikátny panoramatický výhľad** na celé historické centrum s ikonickou vežou Staromestskej radnice, Týnsky chrám, ale aj na Petřín či Hradčany.

Byt bol vybudovaný v 90. rokoch 20. storočia, pred šiestimi rokmi bol modernizovaný a prešiel redesignom. V interiéri je množstvo vstavaného úložného priestoru a ďalšieho nábytku na mieru, obývaciu izbu zútulňuje **krb na drevo** obložený **bielym mramorom**, výrazným prvkom je tiež **benátska štika** použitá na stenách. Súčasťou vybavenia je zabudovaný **sound systém** (aj v saune), **masážna vaňa** alebo filmové plátno s projektorom. Kuchyňa je plne vybavená vrátane umývačky, americkej chladničky, **vinotéky** a zabudovaného kávovaru. Spálňa a horné izby majú stropnú **klimatizáciu**, vykurovanie rieši plynový kotol Vailant. Na terasách je rozvedená **automatická závlaha**. Skvele udržiavaný dom je zrekonštruovaný a má novú fasádu, elegantné spoločné priestory s **empírovou vstupnou chodbou**, upravený malý dvor a **spoločnú dvojtitú pivnicu**.

Pokojná slepá ulica vedie blízko **Betlémského námestia, Karlovo mosta, Můstku, Národnej triedy a Staromestského námestia**. Okolie okrem historických kúl poskytuje aj všetko potrebné na každodenný život – školy, obchody, reštaurácie, kaviarne, úrady alebo lekárske služby. Vynikajúce dopravné spojenie umožňuje blízka prestupná stanica metra Můstek alebo niekoľko električkových liniek z neďalekých zastávok.

Podlahová plocha 213,5 m², terasy a balkóny celkom 28 m².



Byt 5-izbový

214 m², Praha 1, Staré Město, Vejdovova

2 190 190 €



Podlahová plocha*:

Wellness	4,1
Vstupní podlaží	18,6
Obytné podlaží	132,9
Podkroví	57,4
	213,0 m ²

* dle Nařízení vlády č. 366/2013 Sb.

Plocha venkovních teras 28 m².



**Byt 5-izbový**214 m², Praha 1, Staré Město, Vejdovdova**2 190 190 €****Čistá podlahová plocha místností:**

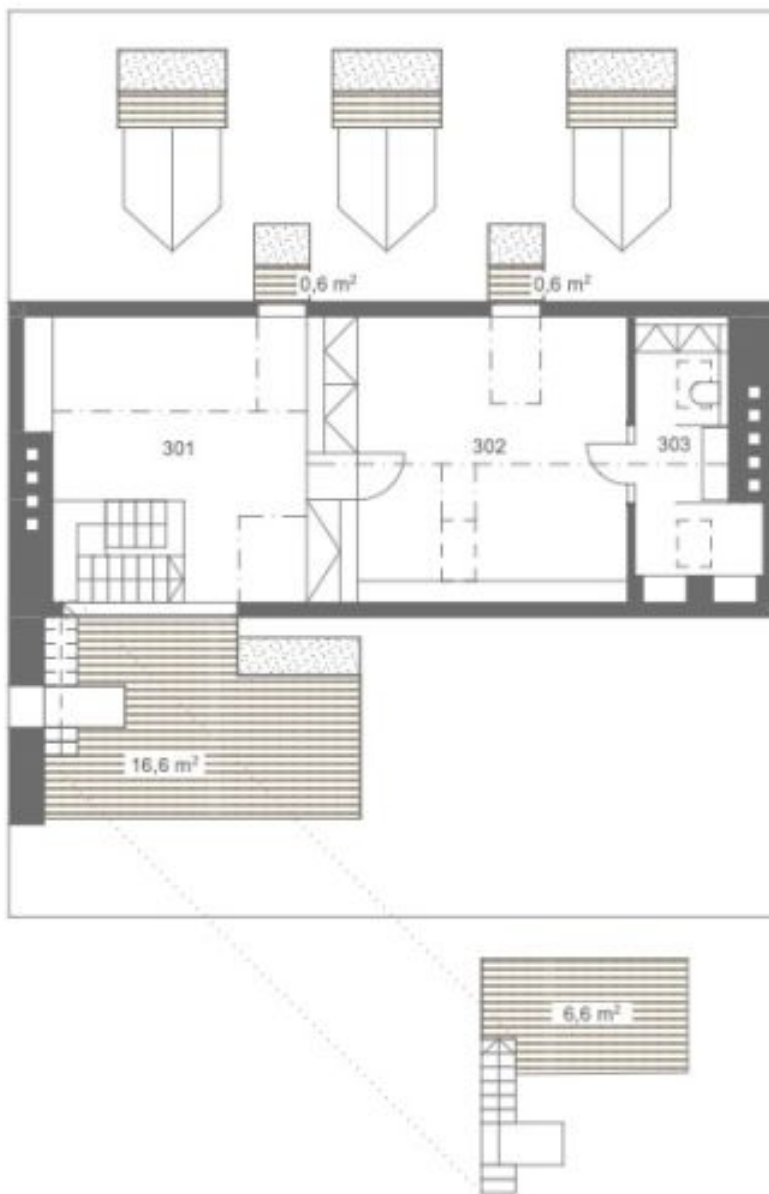
Obytné podlaží		
201	Obytná místnost	66,9
202	Ložnice	18,0
203	Pokoj	16,5
204	Koupelna	8,7
205	WC	1,2
206	Těhnická míst.	5,9
		117,2 m ²



Byt 5-izbový

214 m², Praha 1, Staré Město, Vejvodova

2 190 190 €



Čistá podlahová plocha místností:

Podkroví a střešní terasa		
301	Pokoj	19,0
302	Pokoj	25,6
303	Koupelna	7,6
		52,2 m ²