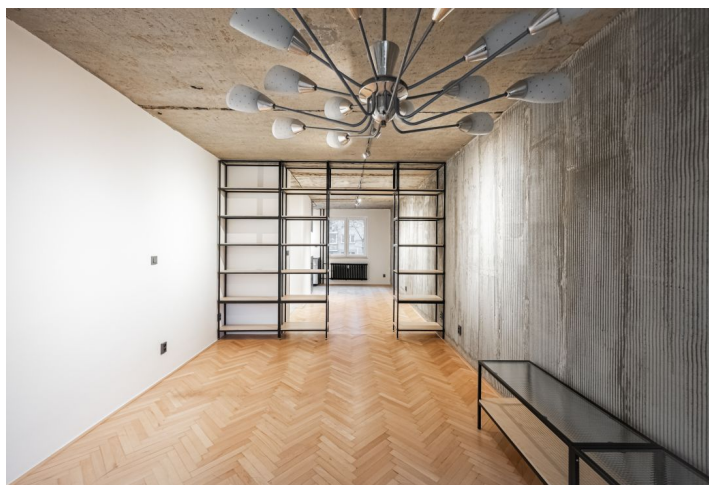




Byt 2+1

76 m², Praha 4, Záběhlice, Hlavní

Predané





Byt 2+1

76 m², Praha 4, Záběhlice, Hlavní

Predané

Celková plocha	80 m ²
Podlahová plocha*	76 m ²
Lodžia	4 m ²
Parkovanie	-
Pivnica	Áno
PENB	E
Referenčné číslo	103752

Netradičný byt s interiérom v industriálnom štýle, zasklenou lodžiou a výhľadom do zelene sa nachádza vo zvýšenom prízemí tehlového bytového domu v Prahe 4 – Záběhliciaciach v blízkosti Hamerského rybníka, v rezidenčnej štvrti s kompletnou infraštruktúrou.

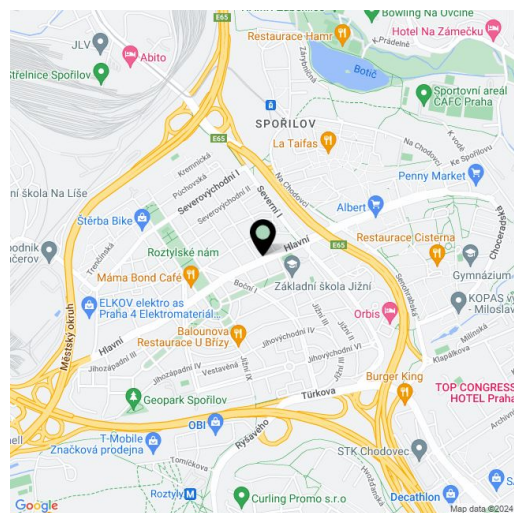
Súčasná dispozícia pozostáva z obývacej izby, kuchyne, jedálne, spálne, kúpeľne (so sprchovacím kútom), samostatného WC a chodby. Z jednej izby sa vychádza na **lodžiu**. Pôvodná dispozícia bola 4+kk.

Jednotka bola **kompletne zrekonštruovaná** a vybavená pred 2 rokmi, všetko je celý čas **nevyužívané**. Okná sú plastové, vstupné dvere sú **bezpečnostné**, v kúpeľni a WC je **betónová stierka**, stropy sú v celom rozsahu betónové odhalené. K vybaveniu patrí kuchynská linka so spotrebičmi a **kovová knižnica** na mieru slúžiaca ako priečka medzi izbami. Vykurovanie je ústredné diaľkové. K bytu patrí **pivnica**. Tehlový dom z roku 1965 s výťahom je udržiavaný, pripravuje sa zateplenie fasády.

V pešej dostupnosti sa nachádza supermarket, kaviareň, pošta, poliklinika, lekáreň, reštaurácia, kaviareň, materská a základná škola a ZUŠ. Takmer pri dome sú zastávky autobusov, ktorými sa dostanete na stanice metra Budějovická, Chodov, Roztyly, Smíchovské nádraží, Náměstí Míru a Florenc. Štvrť spríjemňuje **množstvo zelene**, blízkosť **sadov v Toulcovom dvore**, prírodná pamiatka **Meandry Botiče** a rekreačná oblasť okolo **Hamerského rybníka**.

Podlahová plocha 75,6 m² (vrátane pivnice 3,3 m²), loggia 4,4 m².

* Size of the unit according to the Housing Act.
The area consists of the sum total of the internal area of every room.





Byt 2+1

76 m², Praha 4, Záběhlice, Hlavní

Predané

Hlavní

- 1 Vstupní místnost / Chodba
- 2 Ložnice
- 3 Obývací pokoj / Kuchyň
- 4 Lodžie

