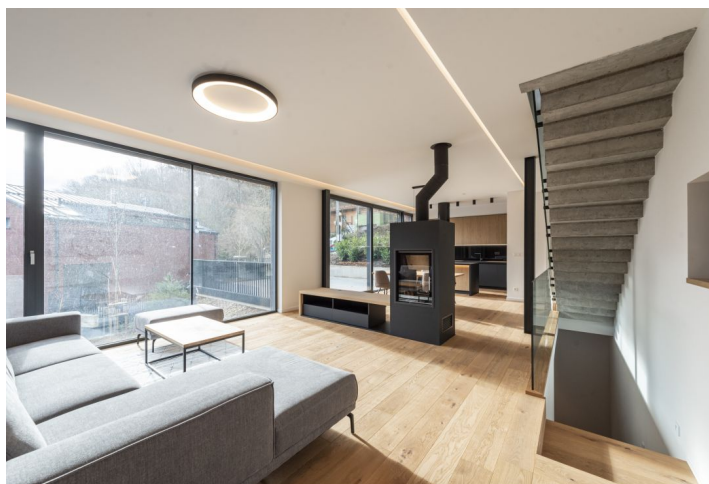




Rodinný dom 4-izbový

236 m², Bratislava III, Nové Mesto

Cena na vyžiadanie





Rodinný dom 4-izbový

236 m², Bratislava III, Nové Mesto

Celková plocha	236 m ²
Podlahová plocha	196 m ²
Terasa	40 m ²
Parkovanie	2x parkovanie v garáži 2x parkovanie na pozemku
Garáž	Áno
Pivnica	-
PENB	G
Referenčné číslo	103842

Cena na vyžiadanie

Nový 4-izbový rodinný dom na predaj je vybavený vo vysokom štandarde s inteligentnou domácnosťou Loxone a parkovaním pre štyri automobily. Dom je situovaný v blízkosti kompletnej občianskej vybavenosti a zároveň v obklopení prírody vhodnej na relaxačné prechádzky lesom či na cykloturistiku. Výborná dostupnosť do centra mesta, iba 10 minút jazdy autom.

Dispozíciu prízemnia tvorí obývacia izba s presklenou stenou s výhľadom na **priľahlú zeleň a okolité lesy**, kuchyňa so špajzou, jedálenská časť a hosťovská toaleta. Z obývačky aj kuchyne je vchod na veľkú **terasu**. Poschodie domu sa skladá z nočnej časti – hlavnej spálne so vstavaným šatníkom a **en-suite kúpeľňou** s walk-in sprchovým kútom a toaletou, ďalších dvoch spální, druhej kúpeľne s vaňou a toaletou. Každá spáľňa disponuje **francúzskym balkónom**.

Zapustené podlažie domu tvorí **garáž pre dve autá** s prechodom do predsiene so **vstavaným šatníkom** a priestrannej technickej miestnosti s práčovňou.

Vybavenie novostavby tvoria hliníkové trojsklené okná, **vonkajšie elektrické hliníkové žalúzie**, **drevené podlahy**, **podlahové kúrenie**, **chladené stropy** zabezpečené **tepelným čerpadlom**, **inteligentná domácnosť Loxone**, **tepelné čerpadlo**, **kamerový systém**, **alarm**, automatické závlahy, **krb** v obývačke, batérie **HansGrohe**, sanita Duravit, kuchynské vstavané spotrebiče nemeckej značky **Bosch**.

Umiestnenie samotného domu je vo výbornej lokalite, ktorá ponúka všetky služby dostupné v obchodnom centre Vivo. Volnočasové aktivity zastrešuje neďaleký **plavecký bazén**, wellness na Pasienkoch alebo **jazero Kuchajda**. Perfektná je aj blízkosť zastávok MHD vrátane električkovej trate naviazanej priamo do historického centra mesta.

Podlahová plocha 196 m², terasa 40 m².