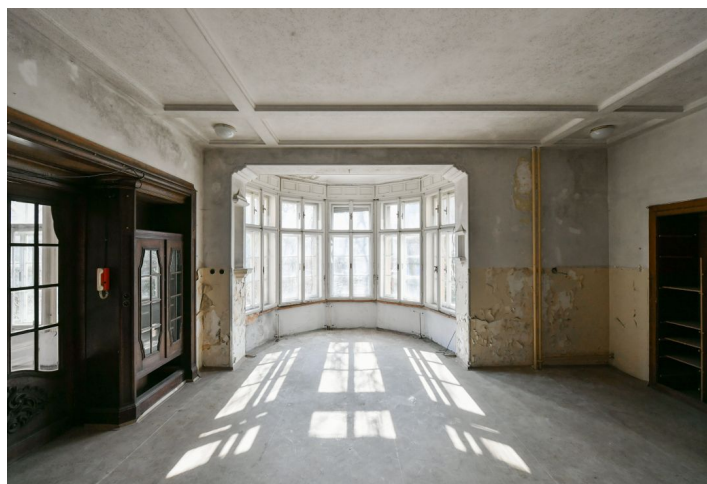




## Rodinný dom 8+1

750 m<sup>2</sup>, Plzeň-město, Plzeň, U Svěpomoci

1 577 699 €





## Rodinný dom 8+1

1 577 699 €

750 m<sup>2</sup>, Plzeň-město, Plzeň, U Svěpomoci

Pozemok	2 768 m <sup>2</sup>
Zastavaná plocha	255 m <sup>2</sup>
Záhrada	2 513 m <sup>2</sup>
Parkovanie	Áno
Pivnica	Áno
PENB	G
Referenčné číslo	103856

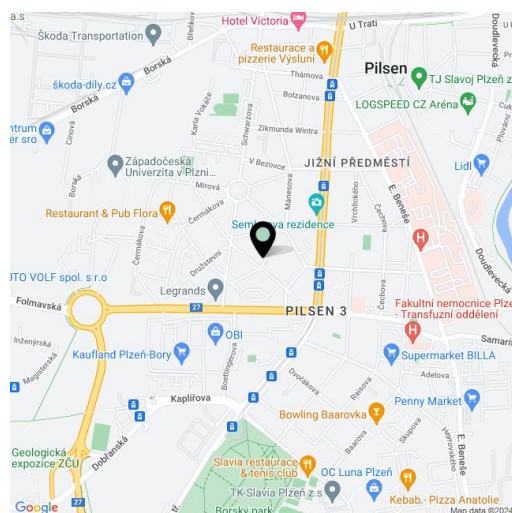
**Prvorepubliková vila navrhnutá renomovaným viedenským architektom, stojí obklopená prerastenou a priestrannou záhradou (viac ako 2 500 m<sup>2</sup>) na jednom z najlepších miest v Plzni, v nádhernej ulici plnej zelene, uprostred pamiatkovo chránenej zóny Plzeň-Bezovka. Potenciálna možnosť realizácie výstavby ďalšieho domu v juhovýchodnej časti pozemku.**

Dispozíciu zvýšeného prízemnia tvorí menšia hala pri hlavnom vchode, nadväzujúca veľká hala / obývacia izba so schodiskom na poschodie, ďalej jedáleň a druhá obývacia izba. Schodisko pri hlavnom vstupe vedie do suterénu a do kuchyne. Na poschodí sú 4 spálne, 1 veľká kúpeľňa, centrálna chodba so schodiskom a 2 terasy nad polkruhovými arkiermi. Na povale je úložný priestor, v suteréne sú pivnice a priestor na technologické zázemie.

Vila bola vystavaná v I. 1928-1929 podľa návrhu architekta R. Eislera pre významnú **plzenskú rodinu Rudolfových**. Miloslava Rudolfová, rodená Müllerová, bola sestrou Františka Müllera, majiteľa **slávnej pražskej Müllerovej vily** navrhnutej **Adolfom Loosom**. Stav ponúkanej budovy vyžaduje kompletnú rekonštrukciu. Rozloha pozemku je nadštandardná, **potenciálne je tu možnosť realizácie výstavby ďalšieho domu** v juhovýchodnej časti pozemku. Veľkosť rohového pozemku spolu s bohatou zeleňou zaručuje dokonalé súkromie.

**Prestížna vilová štvrť** sa rozprestiera v časti Plzeň 3 – Južné Predmestie, blízko **námestia Míru** s **parkovou úpravou**, pozdĺž ktorej vedie **cyklotrasa**. V pohodlnej pešej vzdialenosti od domu sú materské a základné školy, lekárske služby, obchody vrátane nákupného centra. Vynikajúce dopravné spojenie zaisťujú električky z blízkej zastávky, autom sa dá počas chvíle napojiť na diaľnicu D5.

Úžitková plocha 750 m<sup>2</sup> (bez podkrovia), zastavaná plocha 255 m<sup>2</sup>, záhrada 2 513 m<sup>2</sup>, pozemok 2 768 m<sup>2</sup>.

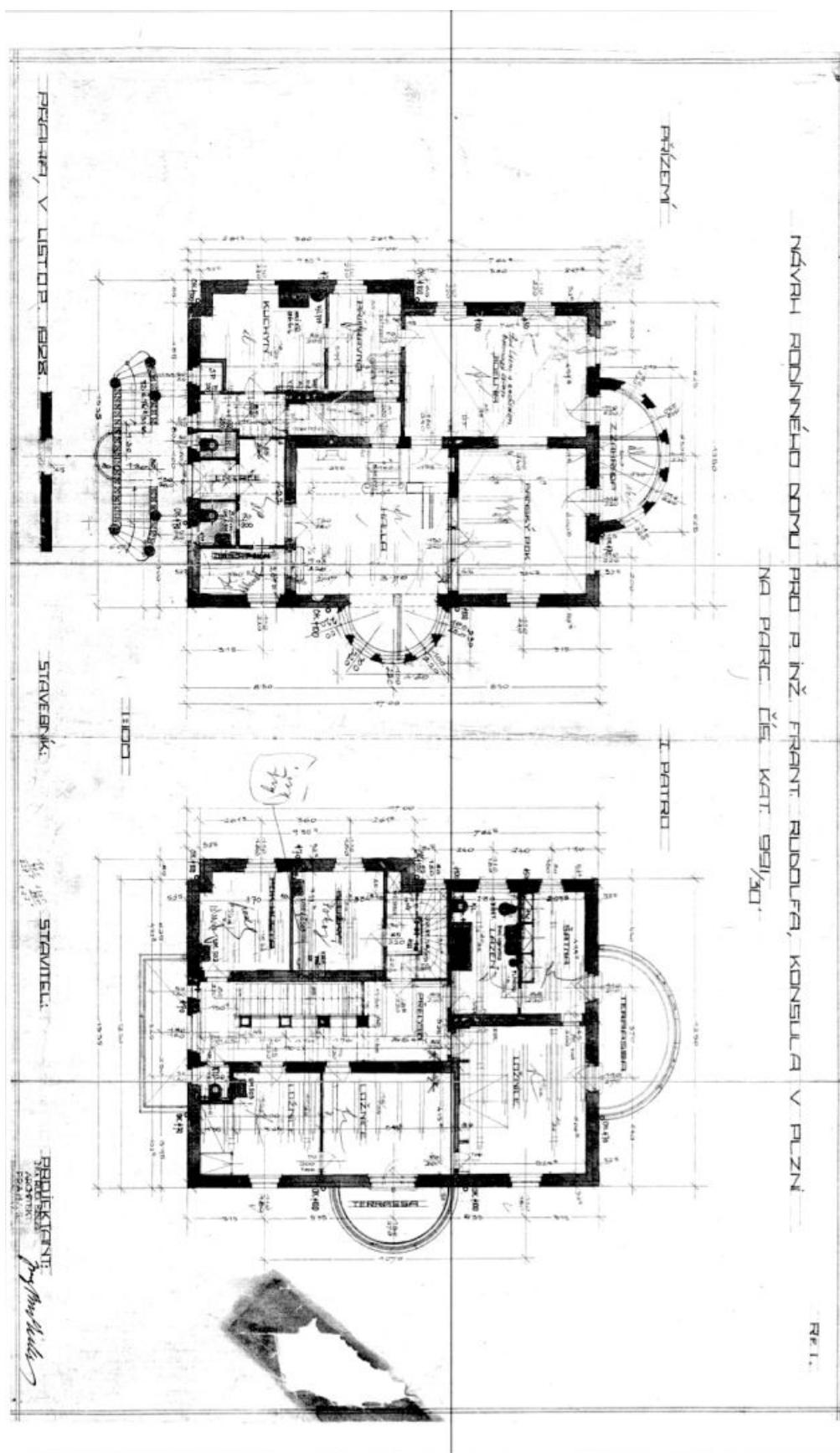




# Rodinný dom 8+1

1 577 699 €

750 m<sup>2</sup>, Plzeň-město, Plzeň, U Svěpomoci





# Rodinný dom 8+1

1 577 699 €

750 m<sup>2</sup>, Plzeň-město, Plzeň, U Svěpomoci

