



Byt 5-izbový

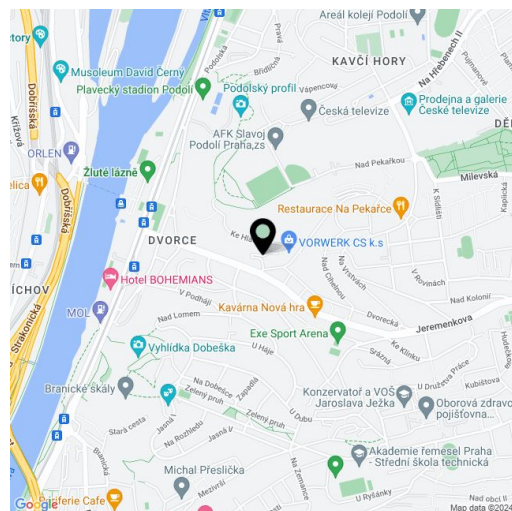
162 m², Praha 4, Podolí, Terasovitá

Predané



**Byt 5-izbový**162 m², Praha 4, Podolí, Terasovitá**Predané**

Celková plocha	244 m ²
Podlahová plocha*	162 m ²
Terasa	82 m ²
Parkovanie	2 000 000 Kč
Garáž	29 m ²
Pivnica	8 m ²
Poplatky za služby	7 685 Kč mesačne
PENB	Nevyžaduje sa
Referenčné číslo	103899



* Size of the unit according to the Housing Act.
The area consists of the sum total of the internal area of every room.

Tento veľmi priestranný apartmán so slnečnou terasou, predzáhradkou a garážou je súčasťou jedinečnej budovy postavenej v 70. rokoch podľa vzoru terasovej budovy v Kalifornii. Unikátny dom stojí na južne orientovanom svahovitom oplotenom pozemku v obľúbenej štvrti Praha 4 - Podolí v bezprostrednej blízkosti prírodnej pamiatky Dvorecká stráň.

Byt sa nachádza na 4. poschodí a je orientovaný na **slnečnú južnú stranu**. Má samostatný prístup cez **predzáhradku**, 5 schodov a dizajnovú bránu k vlastnému vchodu, ktorý má príjemné posedenie. Dispozične pozostáva z obývacej izby s kuchynským kútom a príslušnou jedálňou, hlavnej spálne so samostatnou sprchou a umývadlom, ďalších 2 slnečných spální, z ktorých jedna má druhú kúpeľňu so sprchou a toaletou. K dispozícii je aj veľká kúpeľňa (s dvoma umývadlami, bidetom, toaletou a veľkou rohovou **masážnou programovateľnou vaňou**), **priestranný šatník** so skriňami a veľkým zrkadlom a technická miestnosť s práčkou, sušičkou, umývadlom a dostatočným priestorom na sušenie bielizny. Interiér je prepojený s **terasou** prístupnou z obývacej izby a jednej spálne, **nádherne upravená záhrada** poskytuje **dokonalé súkromie a nádherný výhľad**. Vďaka terase, záhrade, garáži a veľkosti interiéru bez priamych susedov sa byt z hľadiska komfortu vyrovná **rodinnému domu**.

Terasovitá stavba od architekta **Vlastimila Mulača** bola dokončená v roku 1978. Na podlahe sú **parkety**, okná sú **drevené**, obývačke dominuje **krb**. Terasa s **africkým dreveným roštom** má **elektricky ovládanú pergolu** s možnosťou rozšírenia až na 5 m, záhrada má **automatické zavlažovanie a nočné osvetlenie**. Bezproblémové parkovanie zabezpečuje **1 samostatná garáž (druhú garáž je možné dokúpiť)**. Súčasťou predaja je aj podiel na nebytovej jednotke, príjem z prenájmu sa využíva na opravy domu.

Výborná poloha uprostred zelene a zároveň v rýchlom dosahu kompletnej občianskej vybavenosti. 5 minút chôdze od materskej a základnej školy, kúsok od domu je zastávka autobusu, ktorým sa za chvíľu dostanete na stanicu metra C Budějovická, v pešej vzdialenosti je aj zastávka električky Dvorce.

V blízkosti je plavecký štadión, neďaleko je obľúbená cyklotrasa popri Vltave a neďaleko **Žltých lání** sa nachádza komunitná **Záhrada priateľstva s jazierkom a lavičkami**. Okrem toho sa hneď vedľa domu nachádza prírodná pamiatka **Dvorecké stráne**.

Podlahová plocha 153,91 m², pivnica 8,39 m², terasa 82,4 m², dielňa 9,57 m², garáž 19,5 m².

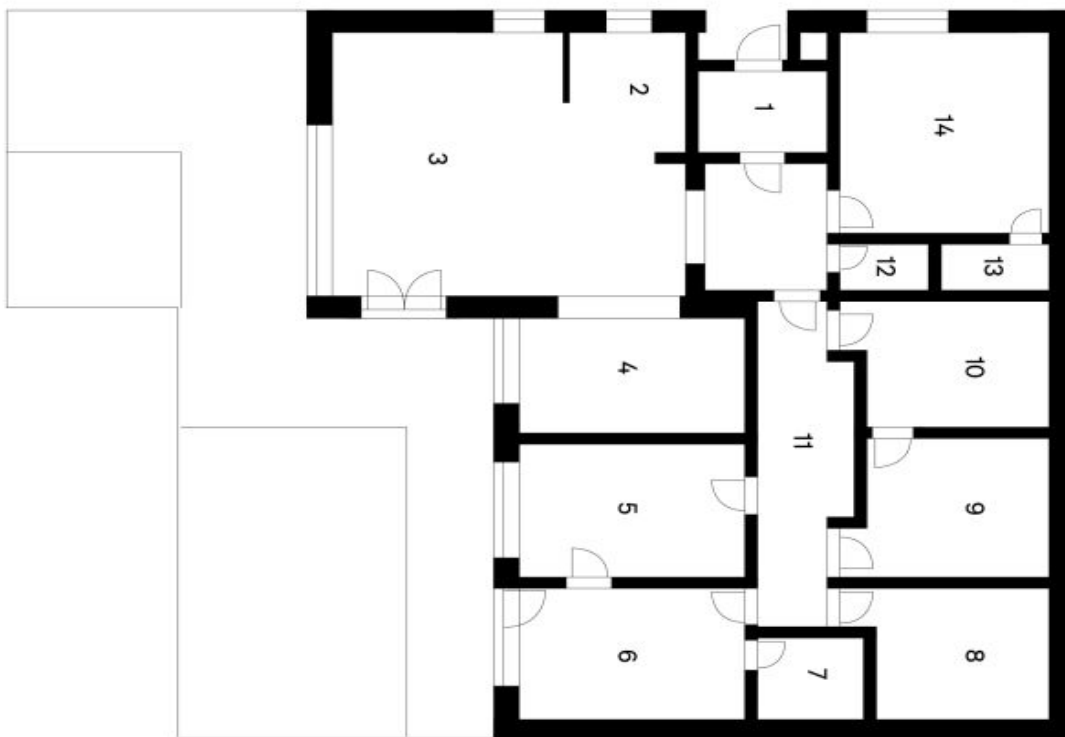


Byt 5-izbový

162 m², Praha 4, Podolí, Terasovitá

Predané

* Plánek je pouze ilustrativní



Terasovitá 954/1

Byt 5+1