



## Byt 3+1

88.6 m<sup>2</sup>, Praha 6, Břevnov, Závěrka

Predané



**Byt 3+1**88.6 m<sup>2</sup>, Praha 6, Břevnov, Závěrka**Predané**

Celková plocha	93 m <sup>2</sup>
Podlahová plocha*	89 m <sup>2</sup>
Balkón	5 m <sup>2</sup>
Parkovanie	-
Pivnica	-
Poplatky za služby	2 759 Kč mesačne
PENB	E
Referenčné číslo	103905

**Svetlý byt s balkónom a krásnym výhľadom do záhrady sa nachádza na 2. poschodí udržiavaného historického bytového domu s novým výťahom, v pokojnej ulici v malebnej časti Prahy 6 Břevnov v blízkosti parku Ladronka a hlavnej břevnovské třídy Bělohorská lemovanej kaviarňami, obchodmi a reštauráciami.**

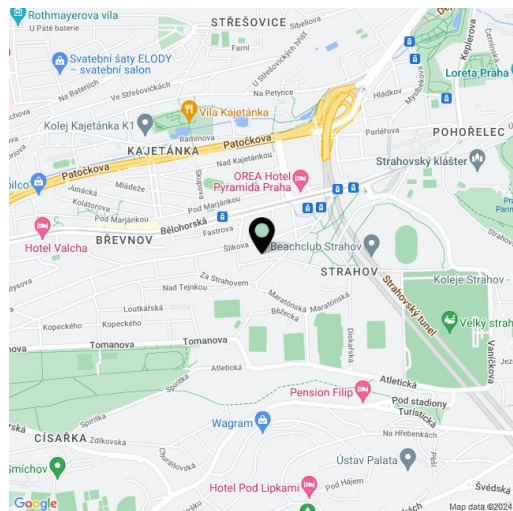
Praktická dispozícia ponúka obývaciu izbu so **slniečným balkónom** orientovaným do dvora, kuchyňu s jedálňou, 2 spálne, kúpeľňu (so sprchovacím kútom a WC), samostatné WC a vstupnú halu. Okná jednej spálne sú orientované do dvora, druhé do ulice.

Byt zútulňujú **drevené podlahy**, dostatok denného svetla prepúšťajú **veľké okná orientované na juh**. Vstupné dvere sú bezpečnostné, vykurovanie zabezpečuje plynový kotol. Kuchyňa je vybavená vstavanými spotrebičmi vrátane umývačky riadu (45 cm) a indukčnej varnej dosky. Obyvatelia domu môžu využívať upravenú **spoločnú záhradu** vo dvore.

Príjemná lokalita v **pokojnej ulici** v mestskej **pamiatkovej rezervácii Tejnka**, v blízkosti zastávky električky umožňujúcej rýchle spojenie do centra. 10 minút chôdze od **Pražského hradu**, v blízkosti **parku Ladronka, Veľké strahovské zahrady** a príslušných **Petřínských sadů**. K výhodám lokality patrí aj možnosť rýchleho prístupu na letisko a blízkosť niekoľkých prestížnych škôl.

Byt sa prenajíma do 30.6.2024.

Podlahová plocha 88,62 m<sup>2</sup>, balkón 4,84 m<sup>2</sup>.



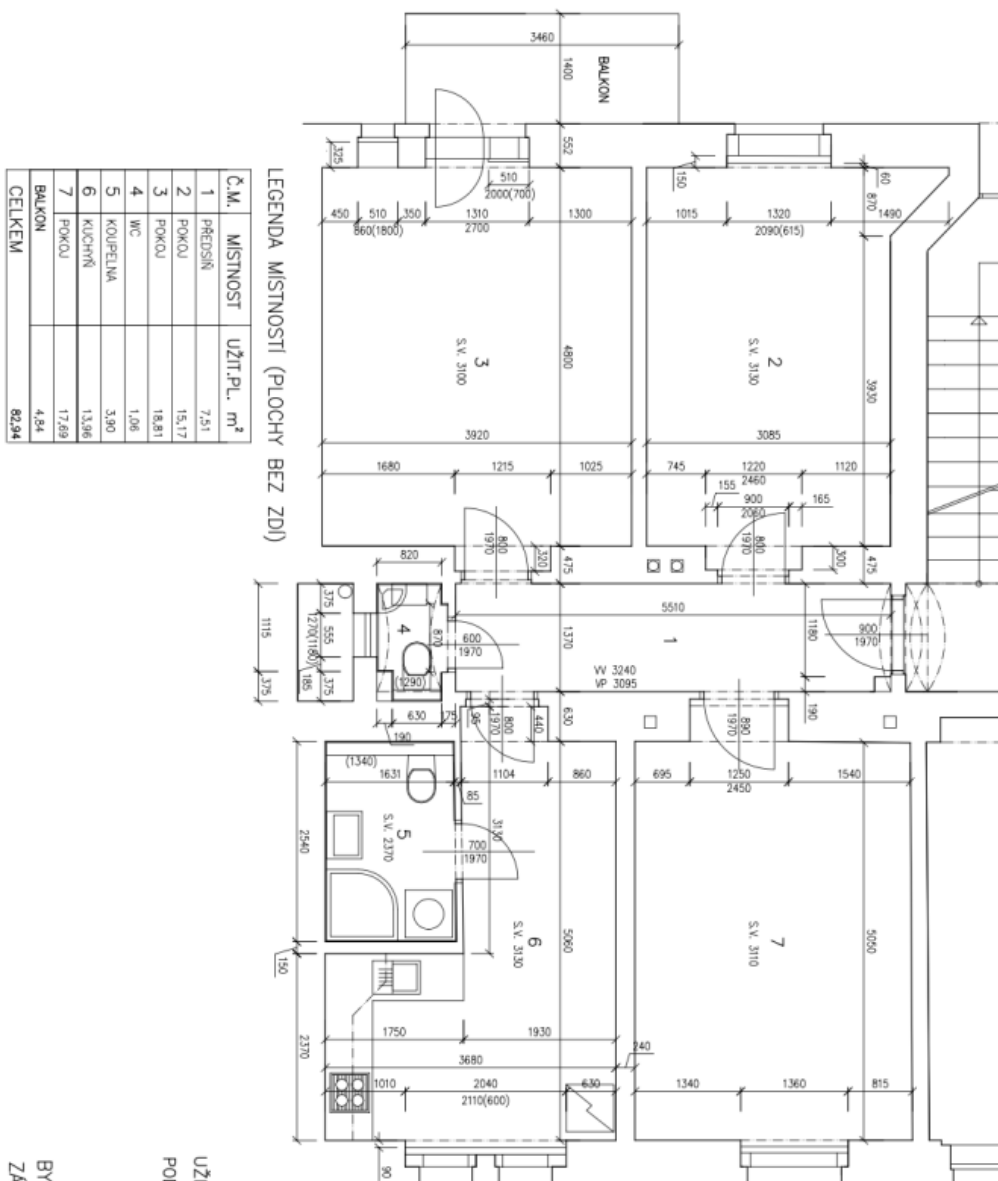
\* Area of the unit according to the Civil Code. The area consists of the sum total area of the entire unit bounded by perimeter walls.



# Byt 3+1

88.6 m<sup>2</sup>, Praha 6, Břevnov, Závěrka

Predané



UŽITNÁ PLOCHA BYTU 82,94m<sup>2</sup>  
PODLAHOVÁ PLOCHA BYTU 88,62m<sup>2</sup>

BYT Č.4 – 2.NP  
ZÁVĚRKA 399/7, PRAHA 6–BŘEŇNOV  
M 1:50  
A3