



Rodinný dom 5 izbový

145 m², Klatovy, Švihov

555 666 €



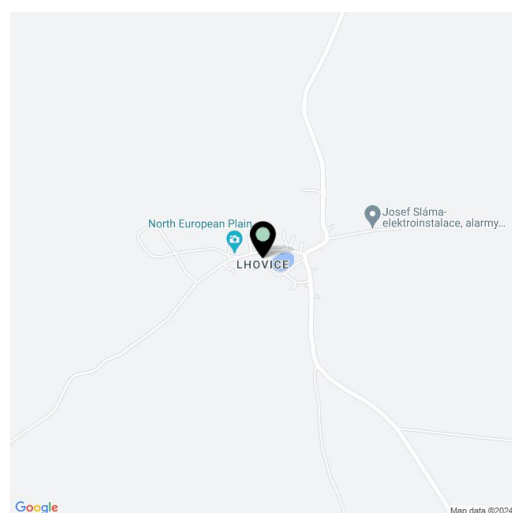


Rodinný dom 5 izbový

145 m², Klatovy, Švihov

555 666 €

Pozemok	5 658 m ²
Zastavaná plocha	125 m ²
Záhrada	5 533 m ²
Parkovanie	Áno
Pivnica	-
PENB	B
Referenčné číslo	103952



Južne orientovaný nízkoenergetický rodinný dom, pri ktorého návrhu architekti kládli veľký dôraz na prirodzené prepojenie interiéru s exteriérom, a to nielen z estetického, ale aj funkčného hľadiska. Pilotná realizácia projektu založená na princípe "zlatého rezu", ktorého cieľom je dosiahnuť čo najvyššiu harmóniu vďaka ideálnym proporciám jednotlivých plôch, sa nachádza na veľkom pozemku v blízkosti vodného hradu Švihov v podhorí Šumavy.

150-metrový areál domu sa skladá z troch traktov: prvý trakt tvorí dielňa na záhradné vybavenie a wellness zóna so saunou a mobilnou sprchou. Druhý, najväčší trakt s obytňou funkciou 4+kk zahŕňa vzdušnú, veľkoryso riešenú spoločenskú miestnosť so stropom otvoreným do krovu (6,5 m v najvyššom bode), kuchyňu, jedáleň a vstup na terasu, ako aj 1 izbu, kúpeľňu a zádverie, na 2. nadzemnom podlaží sa nachádza otvorená galéria, 2 izby, ateliér a kúpeľňa. Tretí trakt vo východnej časti pozemku slúži ako veľká krytá terasa, v zime vykurovaná infračervenými lampami.

Budova, ktorá je sčasti murovaná a sčasti drevená, bola postavená s dôrazom na plynulý prechod medzi interiérom a exteriérom, a preto ponúka vysoký podiel presklených plôch. V interiéri boli použité výlučne prírodné materiály – podlaha je z prírodného vápenca, ktorý v lete príjemne chladí a v zime akumuluje teplo, nábytok bol vyrobený z olejovaného európskeho orecha renomovaným miestnym stolárom a k vybaveniu patria biele lakované drevené interiérové dvere a okná alebo prírodné sisalové či kožené koberce. Zdrojom tepla je elektrický a liatinový krb, pričom veľké solárne zisky navyše zabezpečuje južná presklená fasáda. Voda pochádza zo studne, odpad sa odvádza do septiku. Súčasťou profesionálne navrhutej veľkej záhrady je ovocný sad.

Malá obec sa nachádza v malebnej krajine šumavského podhoria v blízkosti vodného hradu Švihov. Samotný dom je situovaný na okraji zástavby, poloha domu umožňuje nerušený panoramatický výhľad na okolitú krajinu. Všetka občianska vybavenosť je dostupná v neďalekých Klatovoch, ktoré sú dostupné autom približne za 15 minút, alebo v Plzni (25 minút autom). Pomerne ľahko dostupné sú aj lyžiarske strediská Špičák alebo Arber v Nemecku a najmä úžasná Šumava.

Podlahová plocha 145 m² (z toho interiér 115 m², terasa 30 m²), zastavaná plocha 125 m², pozemok 5 658 m², záhrada 5 533 m².



Rodinný dom 5 izbový

145 m², Klatovy, Švihov

555 666 €

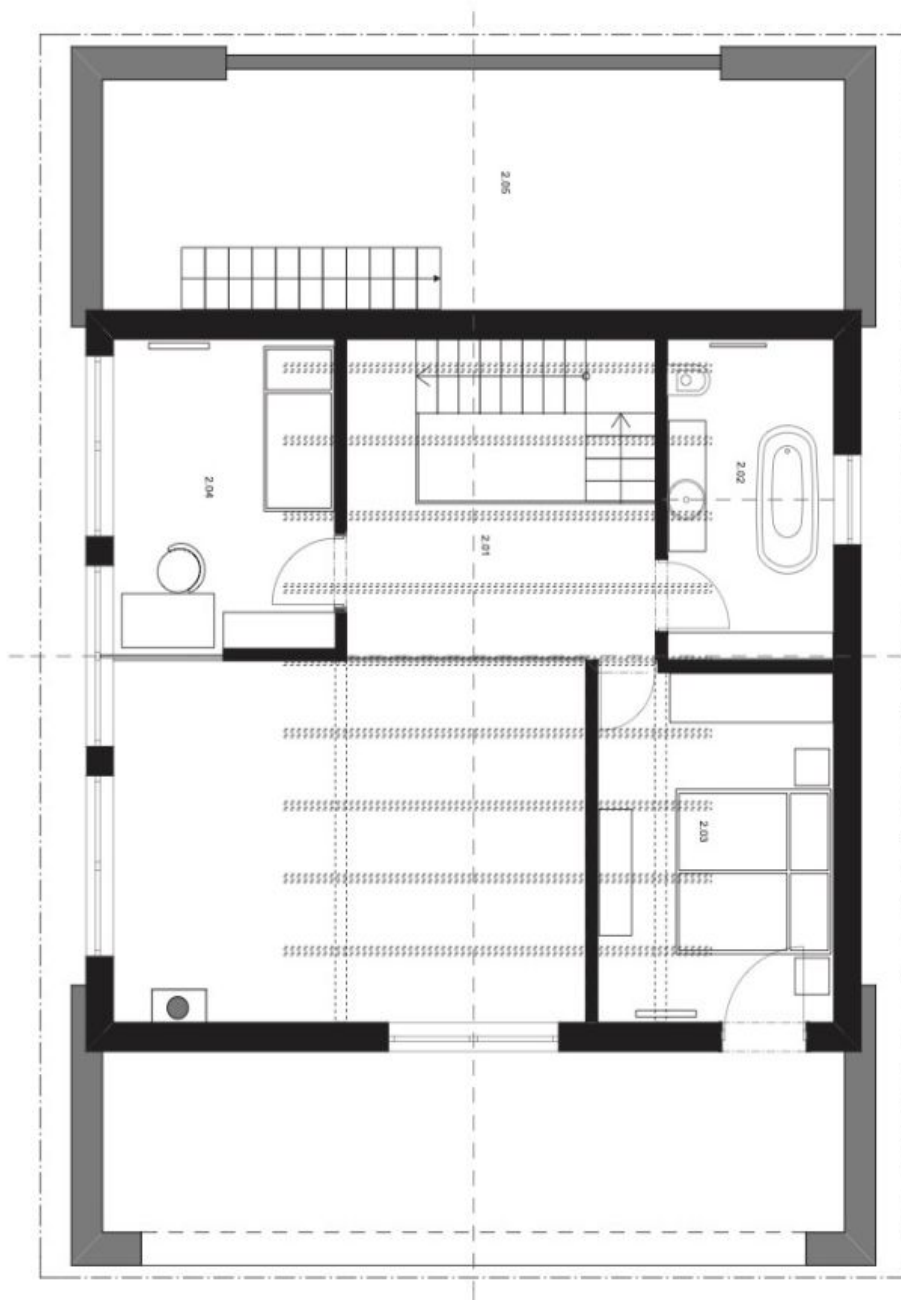




Rodinný dom 5 izbový

145 m², Klatovy, Švihov

555 666 €



Oblasť:
Púdoň s NP

Legenda miestností /NP/
- 2.01 - gájerka
- 2.02 - kuchynia
- 2.03 - spálne
- 2.04 - jedáleň
- 2.05 - oblasť