



Rodinný dom 8 izbový

575 m², Jablonec nad Nisou, Harrachov

1 547 926 €





Rodinný dom 8 izbový

575 m², Jablonec nad Nisou, Harrachov

1 547 926 €

Pozemok	3 569 m ²
Zastavaná plocha	347 m ²
Parkovanie	Áno
Pivnica	-
PENB	G
Referenčné číslo	103987

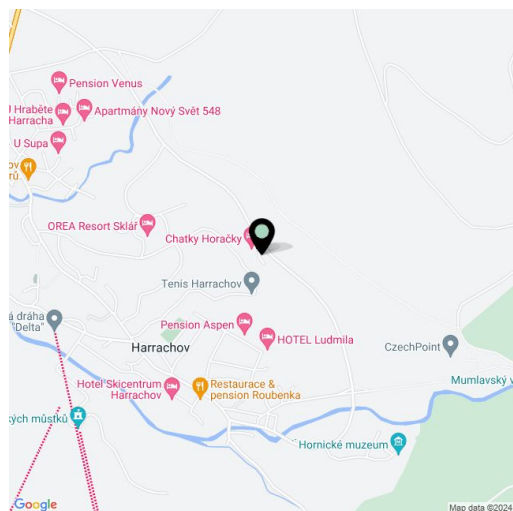
Čiastočne zrekonštruovaný horský dom s veľkou slnečnou záhradou a krásnym výhľadom na Čertovu horu sa nachádza v pokojnej časti Zákoutí v obľúbenom krkonošskom stredisku Harrachov, v blízkosti cyklotrasy a turistického chodníka k Mumlavským vodopádum.

Na prízemí sa nachádza veľká obývacia izba s jedálňou, kuchyňa, spálňa, kúpeľňa (so sprchovacím kútom a WC), ďalšia kúpeľňa, **priestranná lyžiareň** a zádverie. Súčasný stav 2. poschodia a podkrovia umožňuje **variabilné dispozičné riešenie**. Z 2. poschodia sa vychádza na **záhradnú terasu orientovanú na juhozápad**.

Dom je čiastočne zrekonštruovaný, má **nové drevené eurookná** a **novú plechovú strechu** so snehovými zábrami. 1. poschodie je obývatelné a **kvalitne vybavené**, 2. poschodie a podkrovia sú v stave **shell & core**. Vykurovanie je zabezpečené elektrickými kotlami, ohrev vody je riešený bojlerom. Na oplotenom pozemku sa nachádza **studňa**.

Pekná časť Harrachova v blízkosti **kúpaliska**, **tenisových kurtov** a malého **lyžiarskeho strediska** s **detskými vlekmí** poskytuje **príjemný pokoj**. Zároveň sú všetky služby strediska v pešej dostupnosti, pár minút chôdze vedie k reštauráciám, známej pekárni s kaviarňou a nástupnej stanici **lanovky Delta**. Krásne okolie ponúka celoročné športové vyžitie na českej aj poľskej strane. Cesta autom z Prahy do Harrachova je rýchla a stredisko má priame autobusové spojenie s hlavným mestom.

Úžitková plocha 575 m², zastavaná plocha 347 m², záhrada 3 222 m², pozemok 3 569 m².

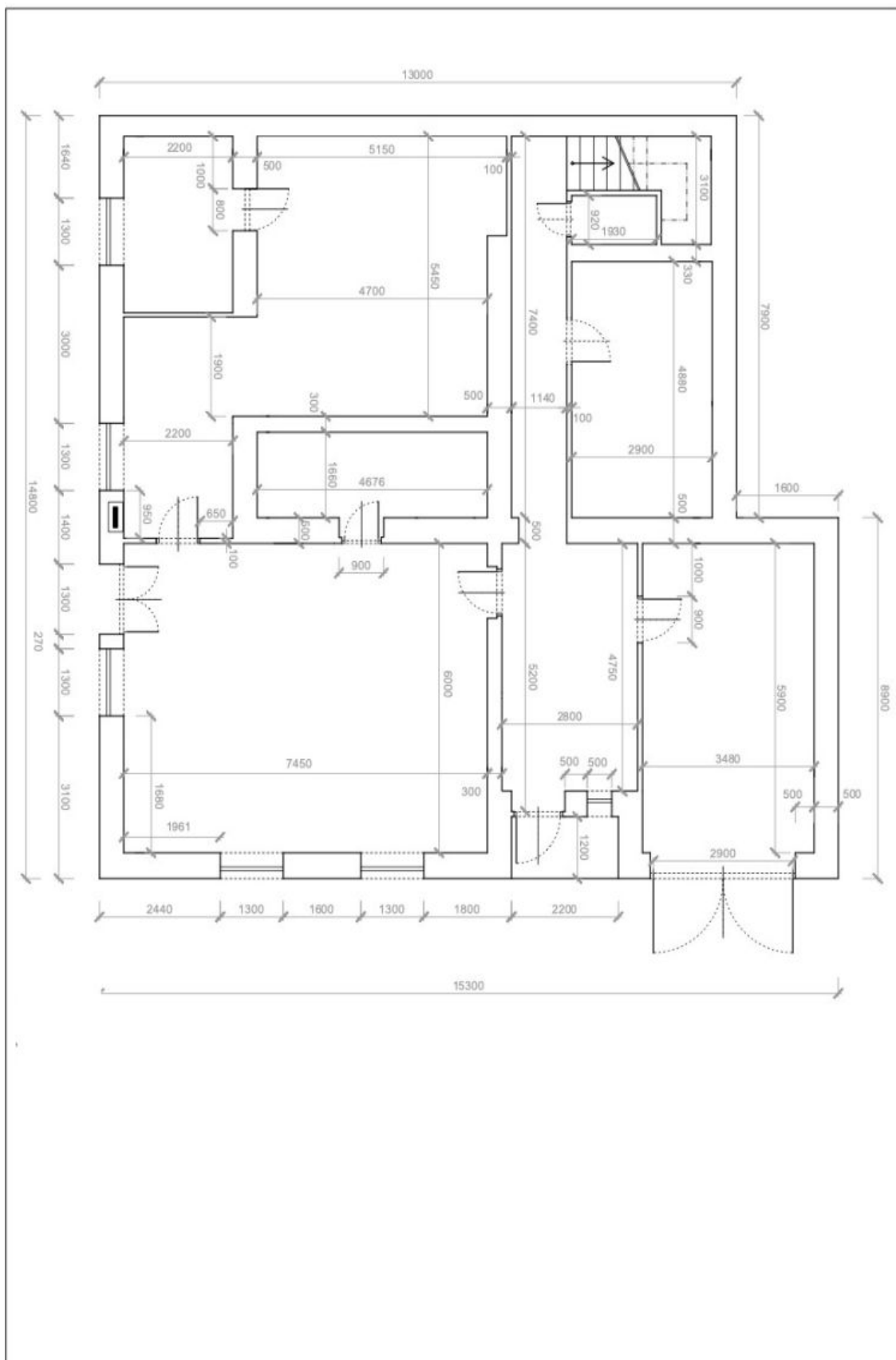




Rodinný dom 8 izbový

1 547 926 €

575 m², Jablonec nad Nisou, Harrachov

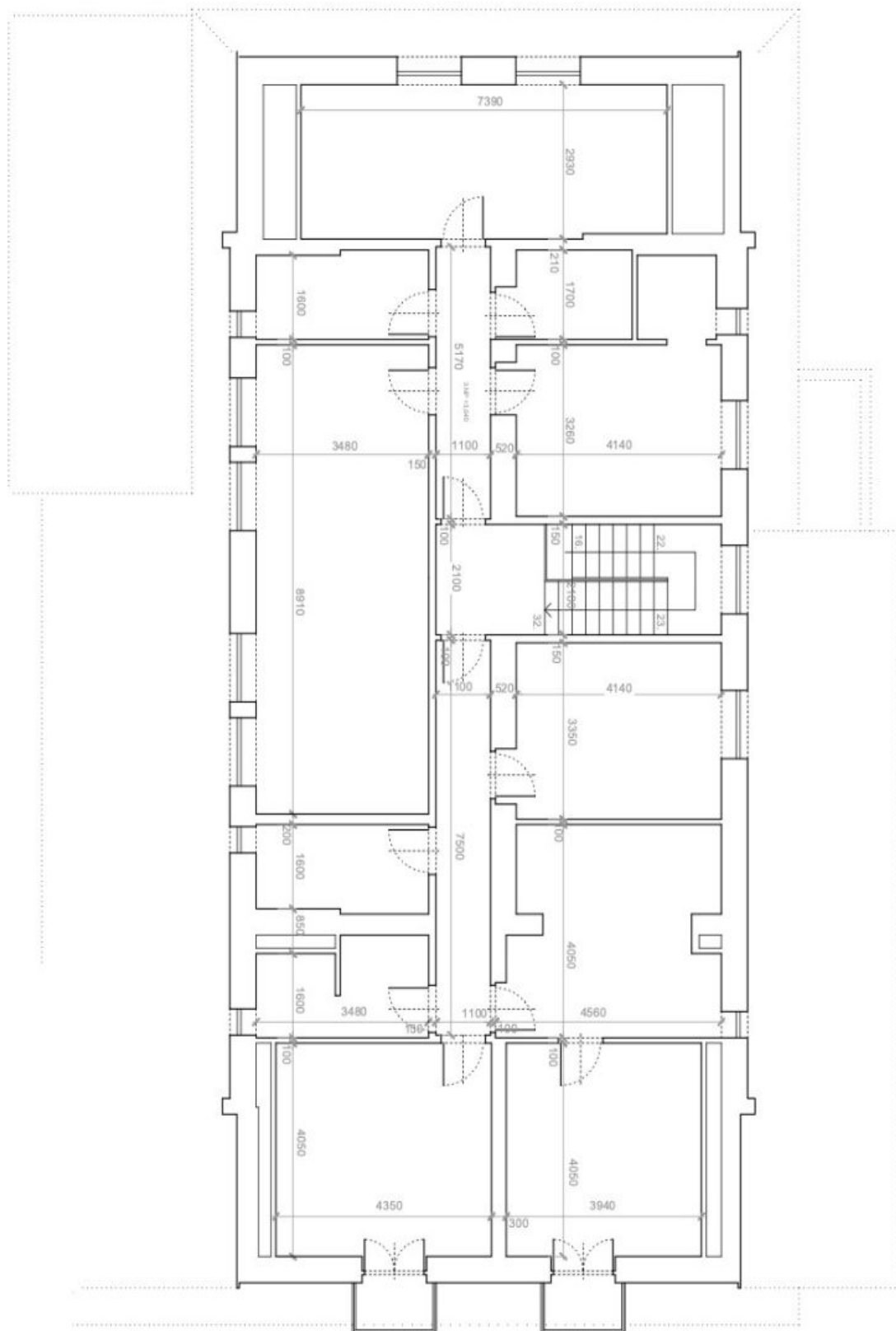




Rodinný dom 8 izbový

575 m², Jablonec nad Nisou, Harrachov

1 547 926 €





Rodinný dom 8 izbový

575 m², Jablonec nad Nisou, Harrachov

1 547 926 €

