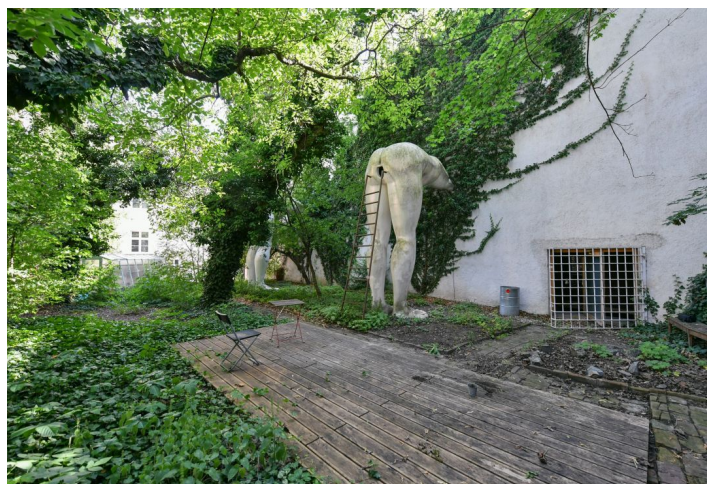




Skladové priestory

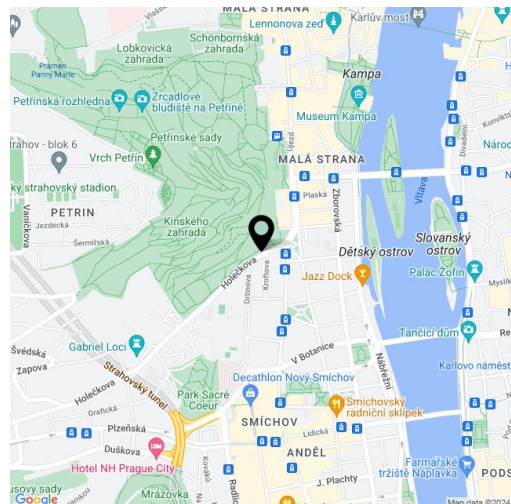
1110 669 €

678 m², Praha 5, Smíchov, Holečkova



678 m², Praha 5, Smíchov, Holečkova

Celková plocha	678 m ²
Pozemok	531 m ²
Referenčné číslo	104124



Atypická, pôvodne priemyselná budova s úžitkovou plochou takmer 700 m², využívaná 20 rokov ako renomovaná galéria, sa nachádza v širšom centre metropoly, v Prahe 5 – Smíchov, len pár minút chôdze od nákupného centra Nový Smíchov. Priestor bude vhodný na sídlo prestížnej firmy, showroom alebo rezidenčné bývanie.

Kľúčové investičné kritériá

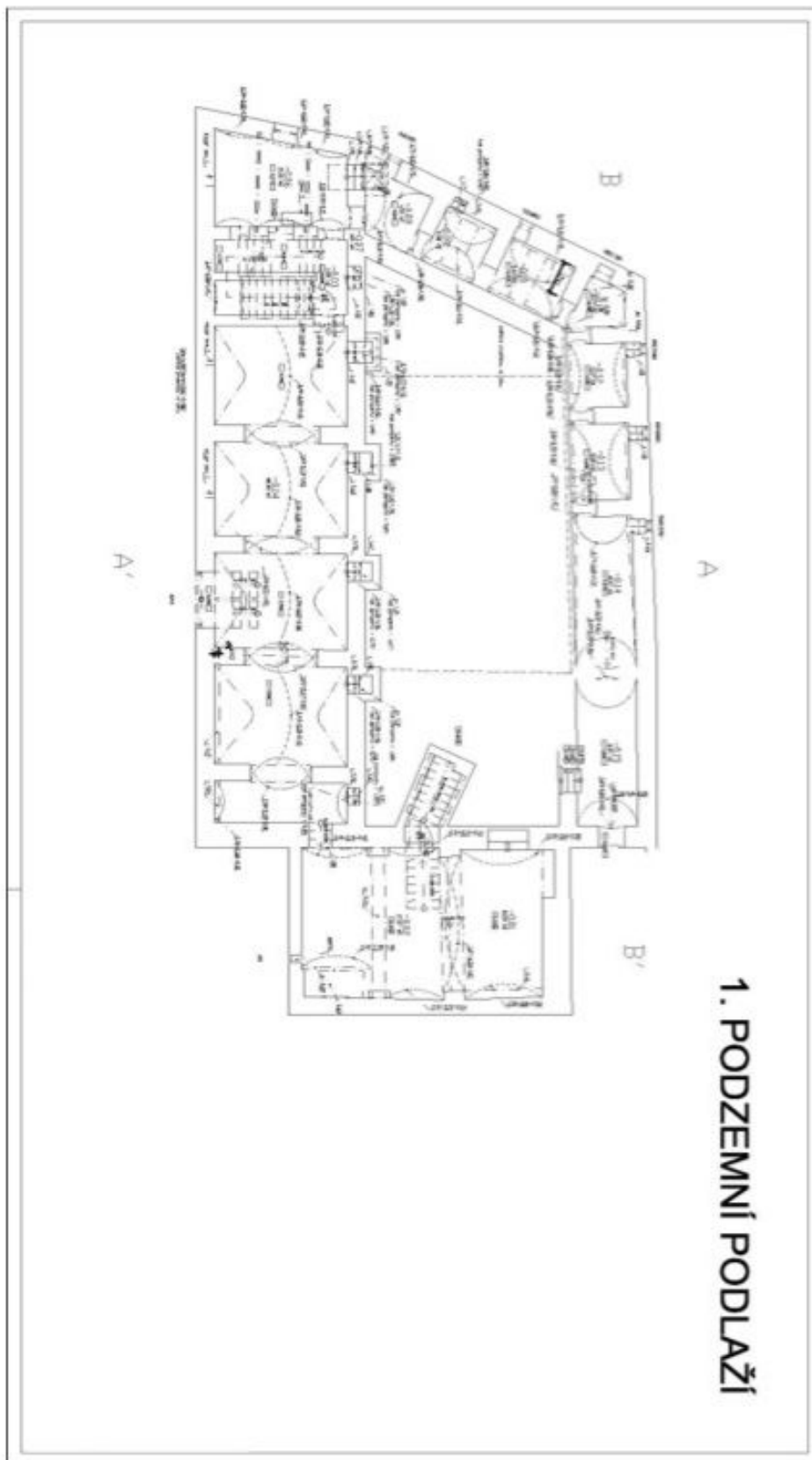
- podlahová plocha budovy: 678 m²
- vonkajšia plocha: 137 m²
- parkovisko pre 2-3 autá
- potenciálna možnosť odkúpenia záhrady (405 m²) susediacej s nehnuteľnosťou
- výnimočný priestor galérie
- bez pamiatkovej ochrany
- úplne variabilné využitie
- výborná poloha
- predaj nehnuteľnosti (dohoda o majetku)

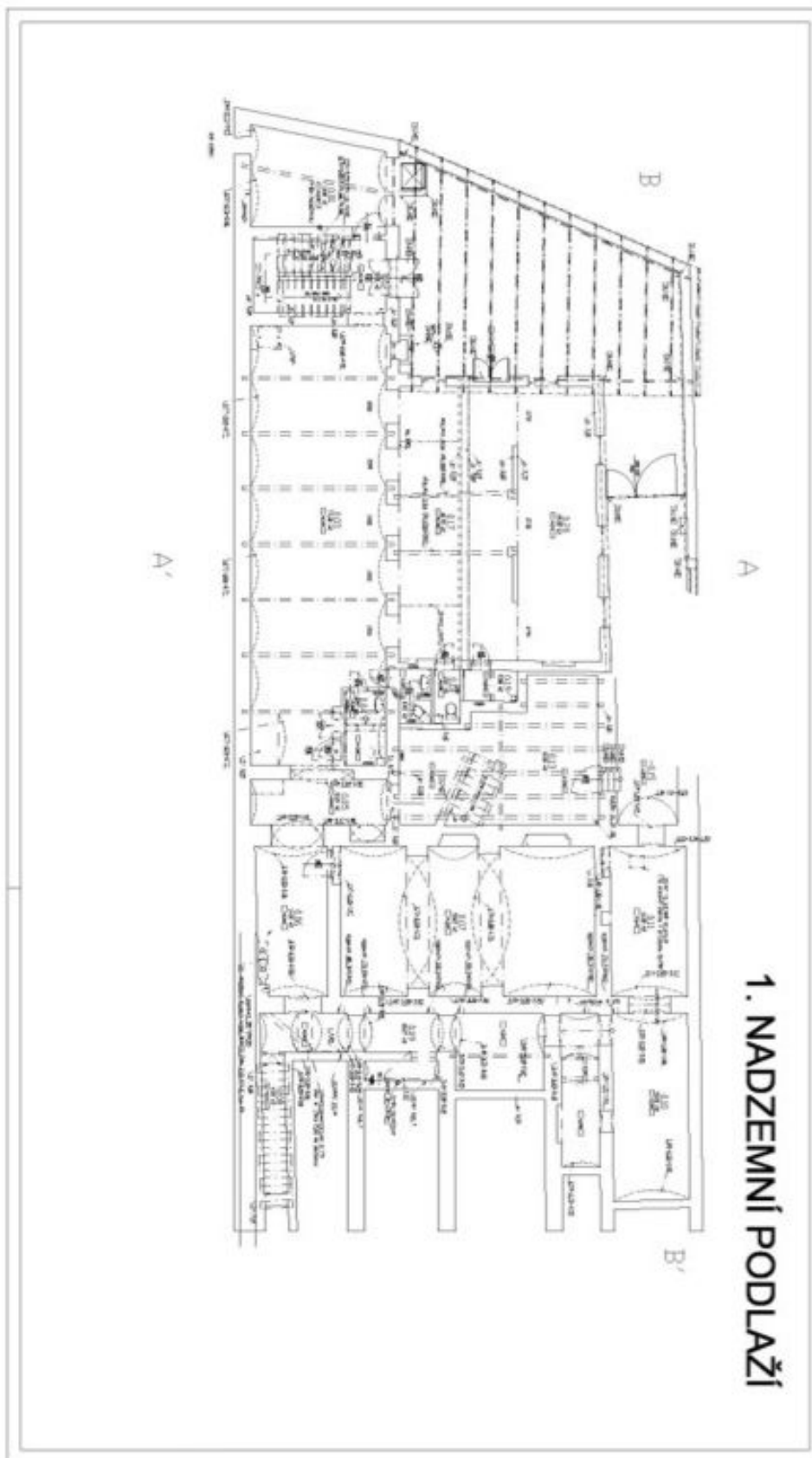
Popis nehnuteľnosti

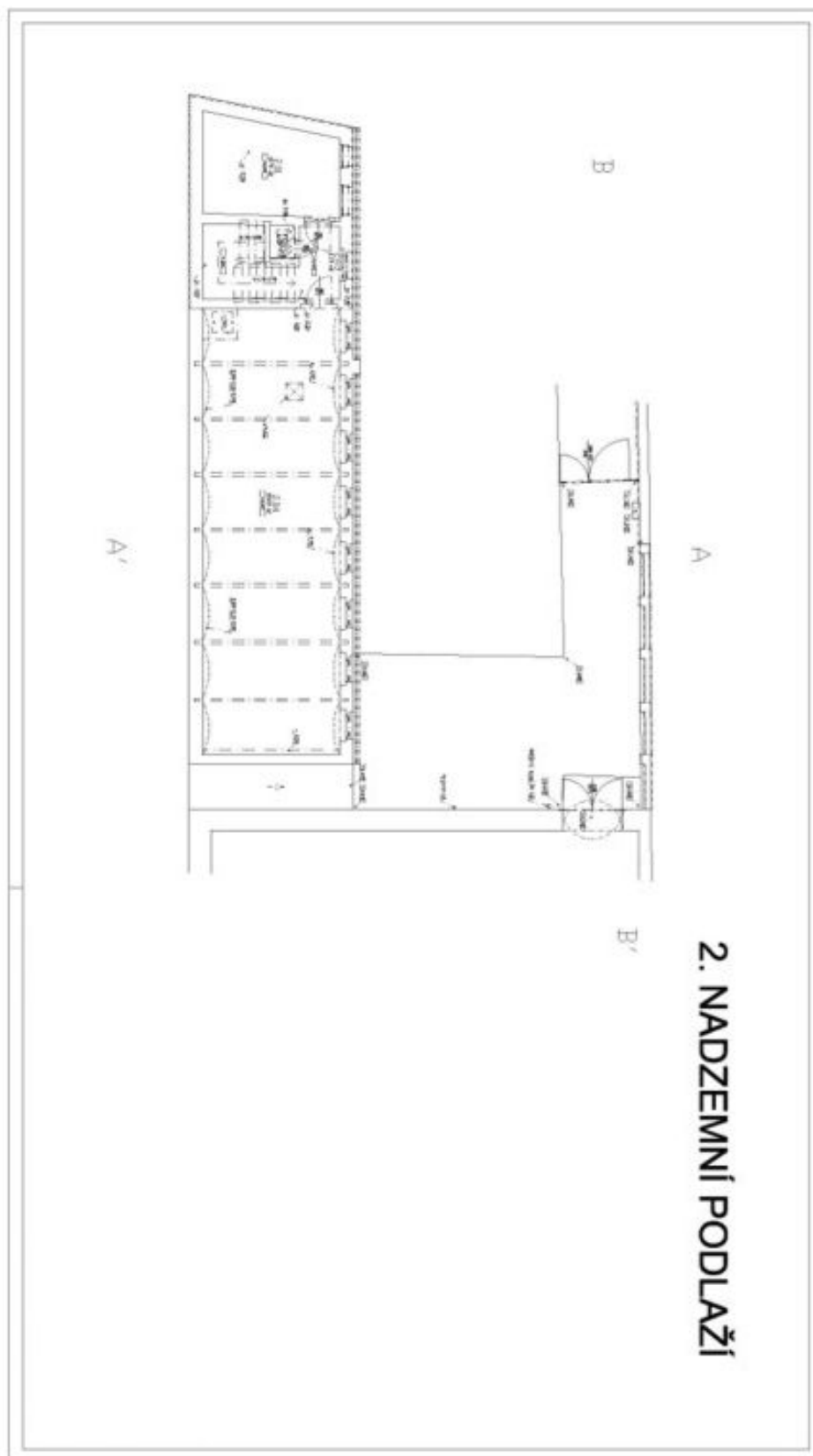
- dom zo začiatku 20. storočia
- posledná rekonštrukcia v roku 2003
- suterén: 207,83 m²
- 1. poschodie: 357,25 m²
- 2. poschodie: 113,27 m²
- výška stropu 2,5 až 4 m
- galerijné priestory, kancelárie, servisné a skladové priestory
- predmetom predaja je budova vo dvore; vstup je cez bytový dom (zriadené vecné bremeno chôdze a jazdy)

Lokalita

- lokalita veľmi dobre dostupná autom, verejnou dopravou aj pešo
- zastávka MHD v blízkosti (električka, autobus, stanica metra v pešej vzdialenosti)
- v dosahu pešej zóny Smíchov Anděl a úplne novej štvrte Smíchov City
- niekoľko parkov v blízkosti: Kinského záhrada, park Sacré Coeur, Bertramka





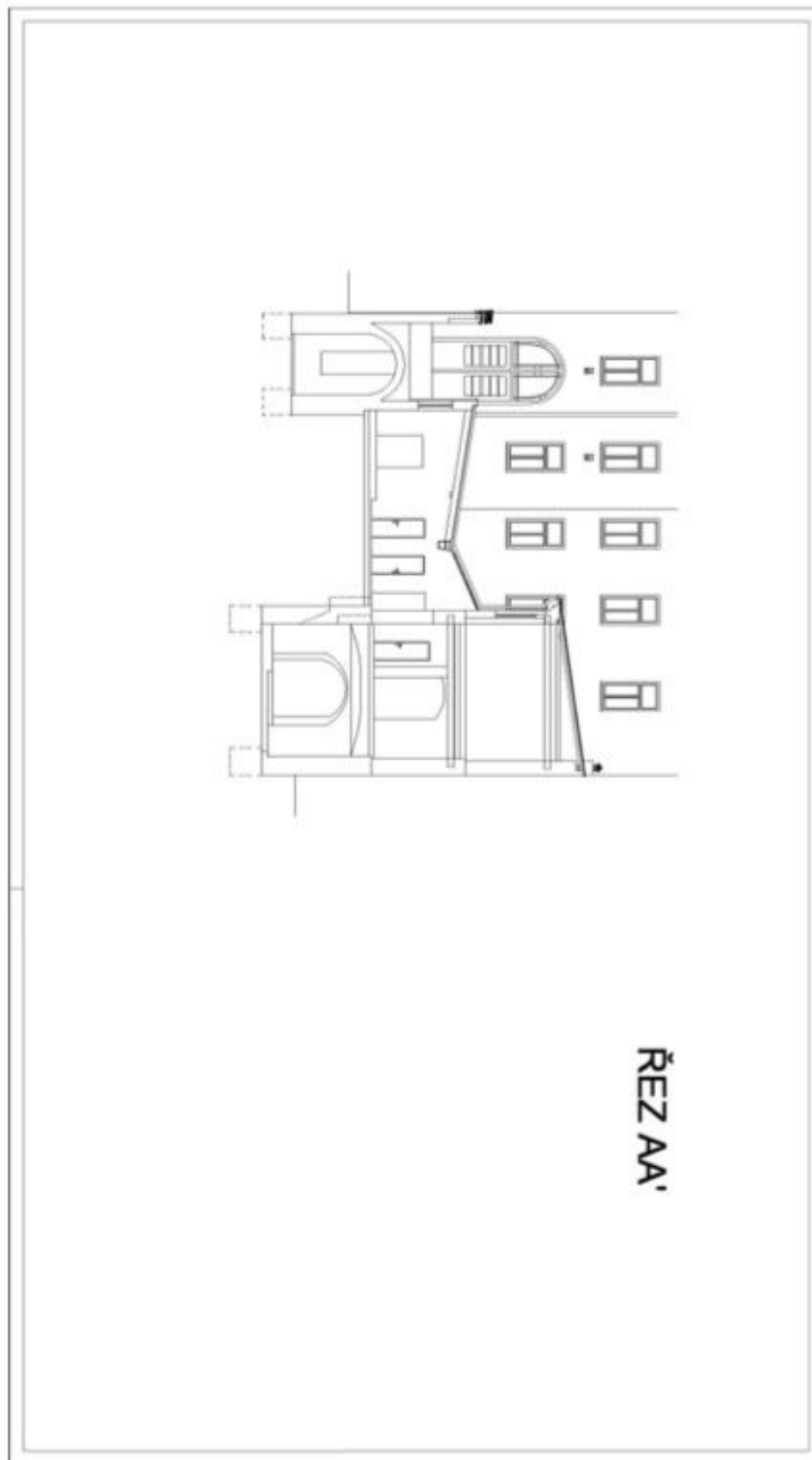




Skladové priestory

678 m², Praha 5, Smíchov, Holečkova

1110 669 €





Skladové priestory

678 m², Praha 5, Smíchov, Holečkova

1110 669 €

