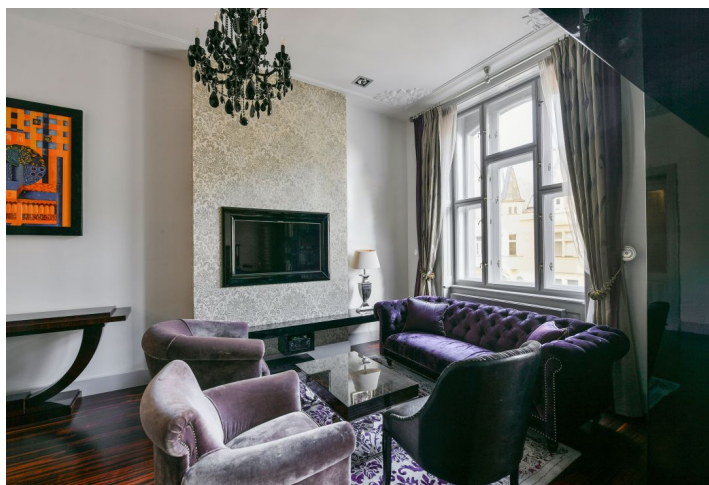
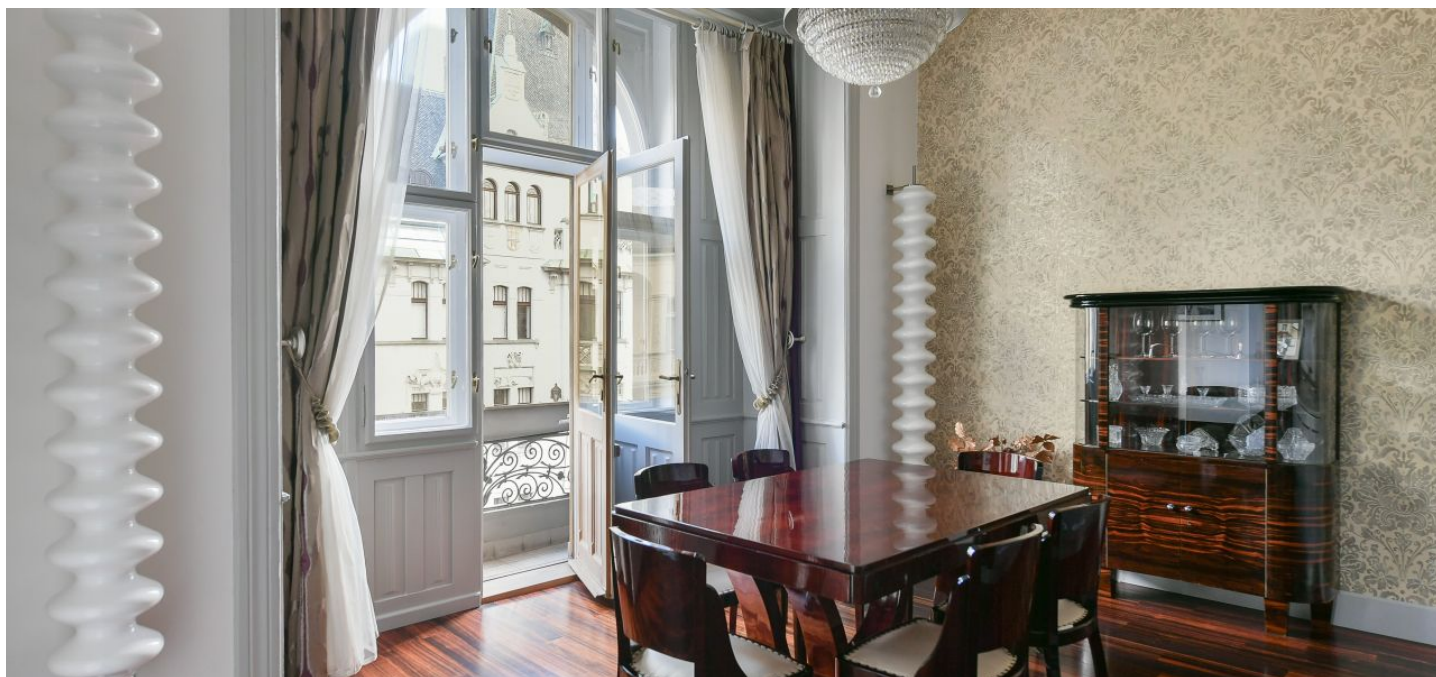




## Byt 3+1

116 m<sup>2</sup>, Praha 1, Josefov, Pařížská

Cena na vyžiadanie





## Byt 3+1

116 m<sup>2</sup>, Praha 1, Josefov, Pařížská

## Cena na vyžiadanie

Celková plocha	118 m <sup>2</sup>
Podlahová plocha*	116 m <sup>2</sup>
Balkón	1 m <sup>2</sup>
Parkovanie	-
Pivnica	2 m <sup>2</sup>
PENB	G
Referenčné číslo	104168

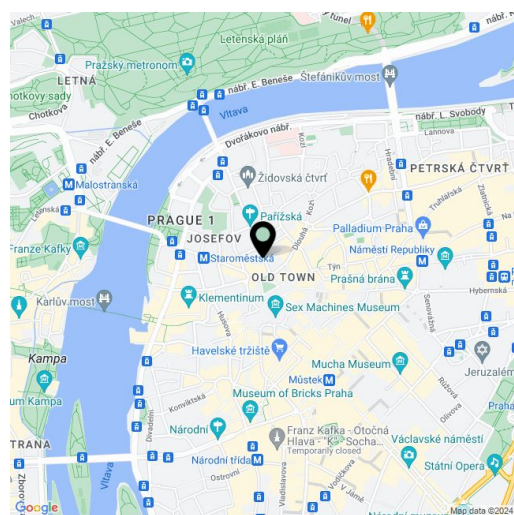
**Elegantný byt po nedávno dokončenej dôkladnej rekonštrukcii sa nachádza na 5. poschodí majestátneho bytového domu z roku 1907, ktorý stojí na jednej z najlepších adries v Prahe, na ikonickej Pařížskej triede.**

Praktická dispozícia pozostáva z obývacej izby, kuchyne s jedálňou a **balkónom**, 2 spální, z ktorých jedna má malý **balkón** a vlastnú kúpeľňu (s vaňou), **šatníka**, hlavnej kúpeľne so samostatnou toaletou a druhej samostatnej toalety pri vstupnej hale. Obývacia izba a kuchyňa majú **severovýchodnú orientáciu** do ulice, okná oboch spální sú orientované na **juhozápad** do dvora.

K nobilese interiéru prispievajú **veľké zrekonštruované stĺpikové okná** s výhľadom na historické budovy oproti, svietidlá **Fendi** a **Preciosa**, podlahy z **exotického dreva makasar**, **prírodný kameň** na chodbe a v kúpeľniach, zrekonštruované interiérové dvere v kombinácii s replikami pôvodných, nové vstupné bezpečnostné dvere s dobovými profilmi. Kuchynské spotrebiče **Miele**, špičková sanitárna keramika či **podlahové kúrenie** v kúpeľniach prispievajú k súčasnému komfortu. Zdrojom tepla je plynový kotol, jednu spálňu zdobí pôvodná **kachľová pec**. Vznešená budova má **moderný výťah** (na prvé poschodie), nádhernú fasádu a **reprezentatívne spoločné priestory** so zachovanými **pôvodnými remeselnými prvkami**.

**Prestížna lokalita na Pařížské ulici**, lemovanej vzrastlými stromami a plnej luxusných obchodov svetových značiek, umožňuje bývať v krásnom prostredí, v pešej dostupnosti mnohých kvalitných reštaurácií, kaviarní, klubov, ako aj **historických pamiatok** vrátane **staromestského orloja**. Pár krokov od domu sa nachádza zastávka električky a v pohodlnej pešej vzdialenosti je aj **stanica metra Staroměstská**.

Podlahová plocha 116,32 m<sup>2</sup>, balkón 1,45 m<sup>2</sup>, pivnica cca 1,5 m<sup>2</sup>.



\* Size of the unit according to the Housing Act.

The area consists of the sum total of the internal area of every room.



## Byt 3+1

116 m<sup>2</sup>, Praha 1, Josefov, Pařížská

Cena na vyžiadanie

