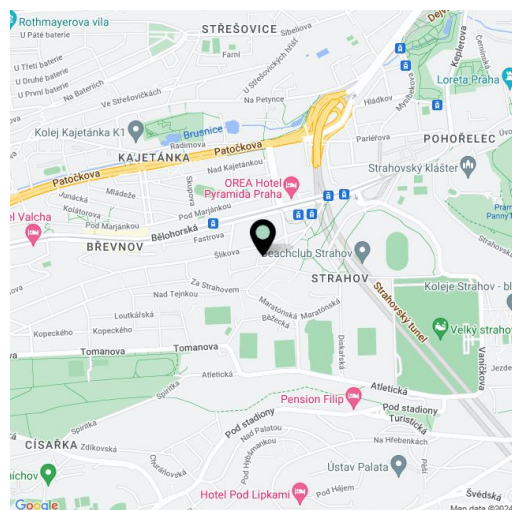




**Obchodné priestory**159 m², Praha 6, Břevnov, Závěrka**313 679 €**

Celková plocha	159 m ²
Parkovanie	-
PENB	E
Referenčné číslo	104178



Nebytový priestor s úžitkovou plochou viac ako 100 metrov sa nachádza v suteréne historického domu stojaceho v pokojnej ulici v Prahe 6 – Břevnove v blízkosti električkovej zastávky Marjánka.

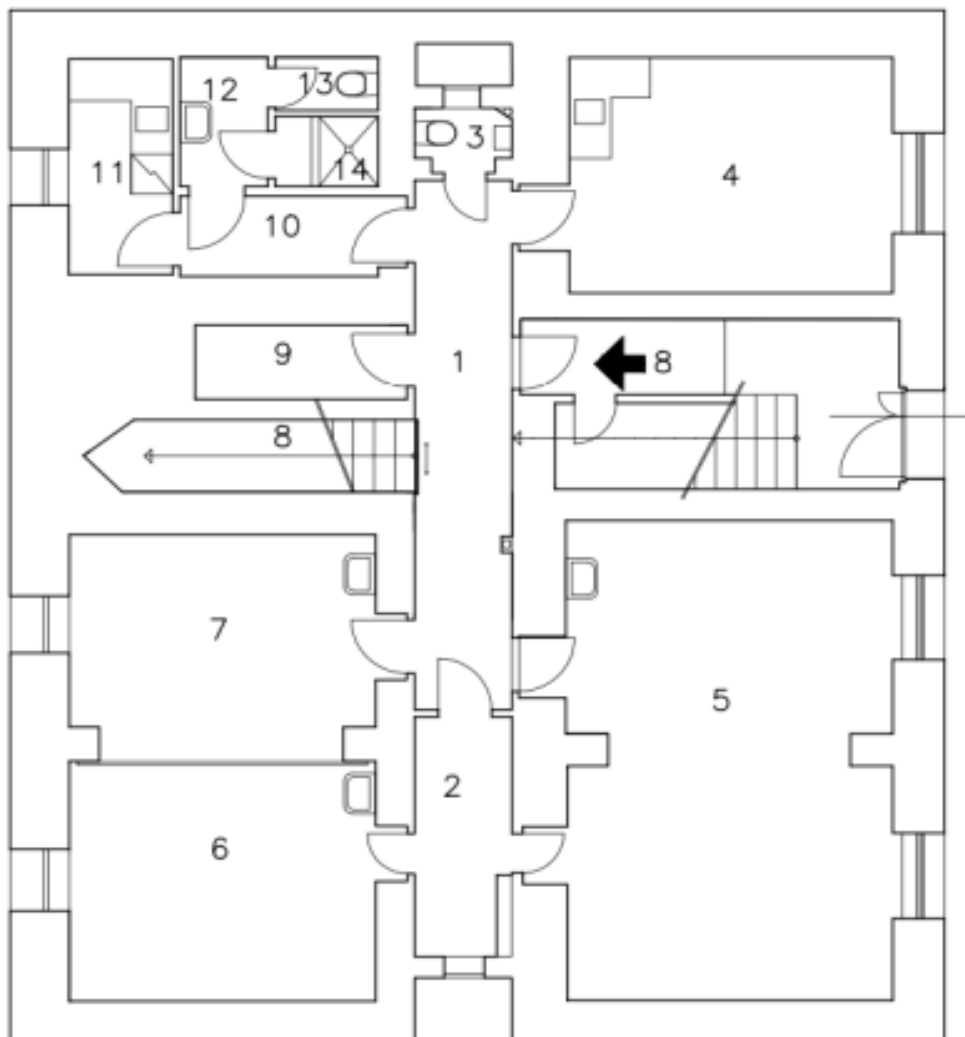
Priestor pozostáva zo **4 samostatných izieb**, kuchynského kúta, toalety, sprchy, miestnosti na upratovanie, skladu, úložného priestoru pod schodiskom a vstupnej haly.

Nebytová jednotka je schválená hygienickou stanicou na prevádzku **kaderníctva**, priestor umožňuje aj zriadenie fitnes a masáže. Okná vedú do ulice a do **záhrady** vo dvore, ktorá je k dispozícii vlastníkom jednotiek v budove.

Atraktívna lokalita v blízkosti hlavnej břevnovskej triedy – **Bělohorské ulice**, asi 5 minút chôdze od zastávky električky, v blízkosti **Strahova**, parku **Ladronka** a **Pražského hradu**.

Nebytový priestor sa prenájima na dobu neurčitú.

Úžitková plocha 117,05 m², podlahová plocha 158,59 m².



LEGENDA MÍSTNOSTÍ (PLOCHY BEZ ZDÍ)

Č.M.	MÍSTNOST	UŽIT.PL. m ²	Č.M.	MÍSTNOST	UŽIT.PL. m ²
1	VSTUPNÍ CHODBA	11,10	8	SCHODY-SKLAD	4,80
2	CHODBA	4,75	9	SKLAD	3,42
3	ÚKLID	1,23	10	CHODBA-KUCHYŇKA	3,87
4	KADERNICTVÍ	16,40	11	KUCHYŇKA	4,83
5	FITNESS	31,16	12	PŘEDSÍŇ WC	2,45
6	MASÁŽE	15,82	13	WC	1,17
7	KOSMETIKA	14,50	14	SPRCHA	1,55
CELKEM					117,05

UŽITNÁ PLOCHA NEBYTOVÉHO PROSTORU 117,05m²PODLAHOVÁ PLOCHA NEBYTOVÉHO PROSTORU 158,59m²