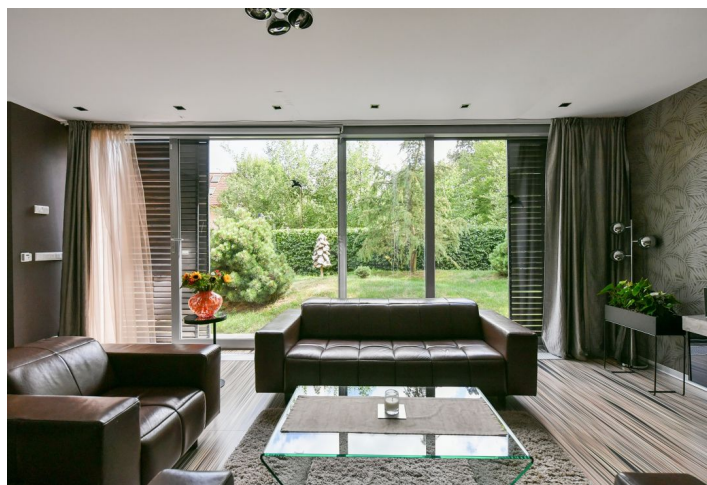




## Rodinný dom 5-izbový

790 624 €

185 m<sup>2</sup>, Praha-východ, Hrusice, U Potoka







## Rodinný dom 5-izbový

185 m<sup>2</sup>, Praha-východ, Hrusice, U Potoka

790 624 €

Celková plocha	185 m <sup>2</sup>
Pozemok	1 213 m <sup>2</sup>
Zastavaná plocha	101 m <sup>2</sup>
Záhrada	1 044 m <sup>2</sup>
Podlahová plocha	151 m <sup>2</sup>
Terasa	34 m <sup>2</sup>
Parkovanie	Dvojgaráž
Garáž	Áno
Pivnica	-
PENB	B
Referenčné číslo	104278

**Architektonicky vydarená, juhovýchodne orientovaná vila dômyselne pracuje so všetkými živlami: vodu predstavuje vonkajší bazén a potôčik na pozemku, rozľahlá záhrada poskytuje zem, vzduch prúdi veľkými oknami a dverami, oheň je skrotený v krbe.**

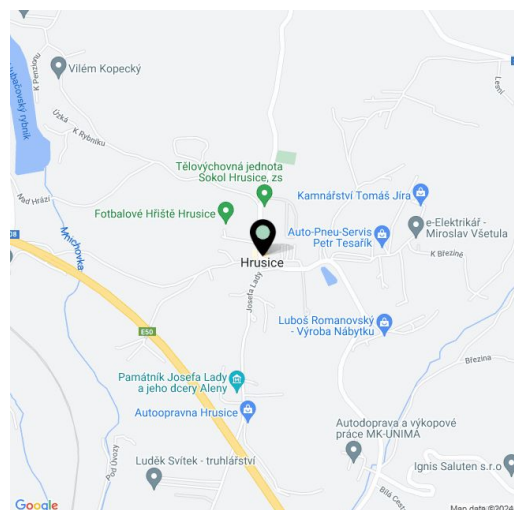
Prízemie je tvorené otvoreným priestorom plynule prepojeným s vonkajšou plochou. Na jedáleň s kuchynským kútom voľne nadväzuje **vonkajšia terasa s markízou**. Rovnaké tienenie je aj v zadnej časti domu, kde je vytvorené **posedenie a miesto na grilovanie**. Prístup na záhradu a k **priestrannému krytému bazénu s vonkajšou sprchou**, je aj z príľahlej obývacej izby. Prízemie ďalej tvorí **pracovňa**, technická miestnosť, šatňa a samostatné WC. Na hornom poschodí sa nachádza spálňa, samostatná šatňa s kúpeľňou a hosťovská izba s vlastnou kúpeľňou a toaletou. Pod strechou domu je úložný priestor, vhodný pre prípadnú detskú herňu. K domu patrí **garáž** s dostatkom úložného priestoru. V hornej časti záhrady je potom **posedenie s ohniskom**.

Kuchyňa je vybavená **špičkovými spotrebičmi Miele**: kávovarom, **parnou rúrou a teplovzdušnou rúrou** a indukčnou doskou, mikrovlnnou rúrou, ale aj vinotékou a praktickou **ohrievacou zásuvkou na jedáleňský servis**. V technickej miestnosti je práčka a susička Miele. **Hliníkové okná s bezpečnostnými dvojsklami** sú zatienené buď roletami, alebo predokennými žalúziami. Podlahu pokrýva **vykurovaná plávajúca laminátová podlaha Parador**, v spálňach navyše s **celoplošnými kobercami**. V lete oceníte **závlahu záhrady studničnou vodou**, v zime zase **vyhrievaný príjazd do garáže**. Dom vykuruje plynový kotol Junkers, bazén je vyhrievaný pomocou **tepelného čerpadla a solárnymi panelmi**, ktoré sa tiež využívajú na ohrev vody v dome. Elektronické zabezpečenie zaisťuje Jablotron s napojením na centrálny bezpečnostný systém. Kanalizácia a vodovod je mestský. Okolo domu je **vyrastená záhrada**, ktorá zaisťuje úplné **súkromie**.

**Hrusice sú malebnou dedinou** tvoriacou centrum **kraja Josefa Lady**. Napriek tomu sem moderná vila z r. 2011 vďaka citlivej architektúre skvele zapadá. V Hrusiciach sa nachádza škôlka, v neďalekých Senohrabochoch, Říčanochoch a Mnichoviciach potom základná škola. V okolí je mnoho lesov plných chodníkov pre cyklistov aj peších. Na okraj Prahy je to **20 kilometrov po D1**. Z neďalekých **Mirošovic** a **Mnichovic** je Praha ľahko a pohodlne dostupná **vlakom**.

Dom bude k dispozícii od 11/2025.

Celková plocha 184,79 m<sup>2</sup>, z toho interiér 151 m<sup>2</sup> a



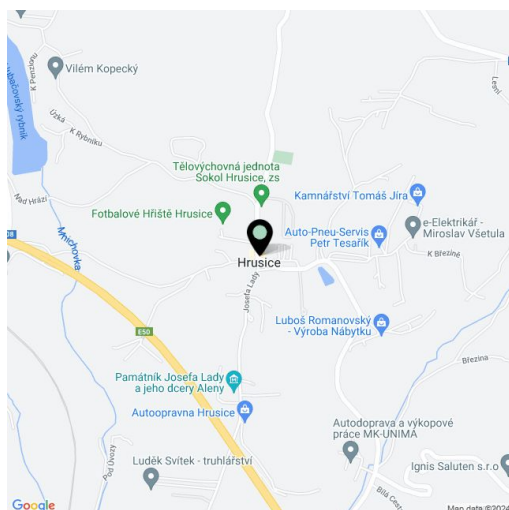


## Rodinný dom 5-izbový

**790 624 €**185 m<sup>2</sup>, Praha-východ, Hrusice, U Potoka

Celková plocha	185 m <sup>2</sup>
Pozemok	1 213 m <sup>2</sup>
Zastavaná plocha	101 m <sup>2</sup>
Záhrada	1 044 m <sup>2</sup>
Podlahová plocha	151 m <sup>2</sup>
Terasa	34 m <sup>2</sup>
Parkovanie	Dvojaráž
Garáž	Áno
Pivnica	-
PENB	B
Referenčné číslo	104278

terasy 19,5 + 14,36 m<sup>2</sup>, pozemok 1 231 m<sup>2</sup> (vrátane vodnej plochy – potoka 69 m<sup>2</sup>).





## Rodinný dom 5-izbový

185 m<sup>2</sup>, Praha-východ, Hrusice, U Potoka

790 624 €



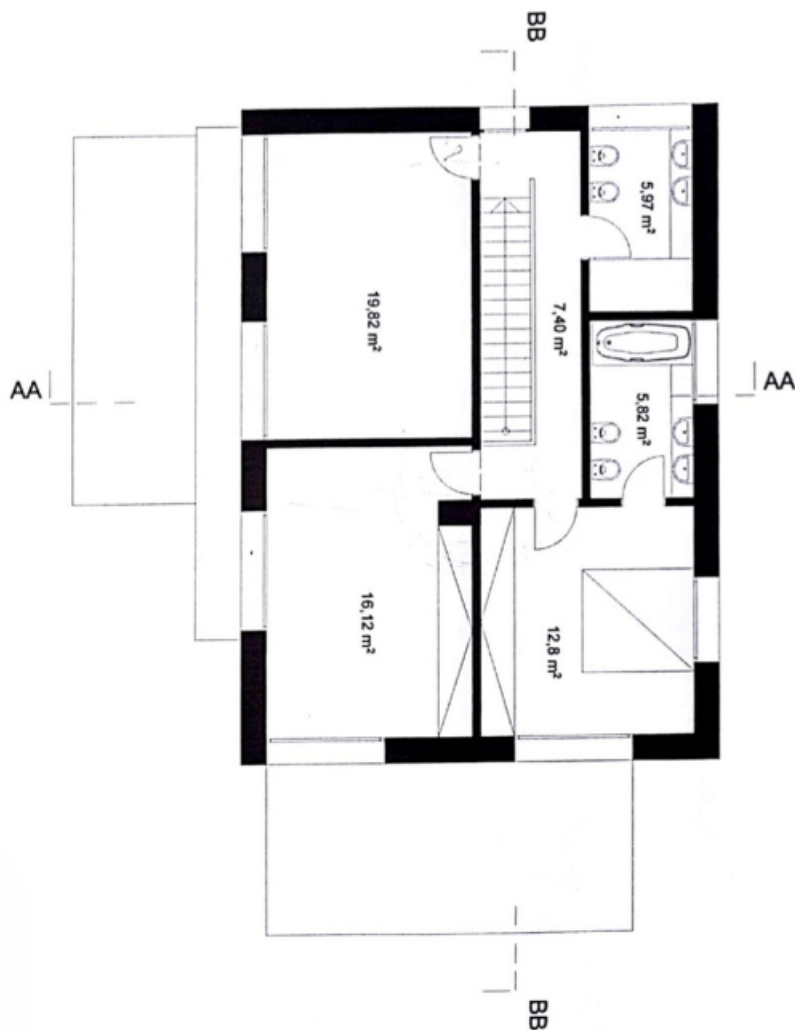
Scanned by CamScanner



## Rodinný dom 5-izbový

185 m<sup>2</sup>, Praha-východ, Hrusice, U Potoka

790 624 €



Scanned by CamScanner