



## Byt 5+1

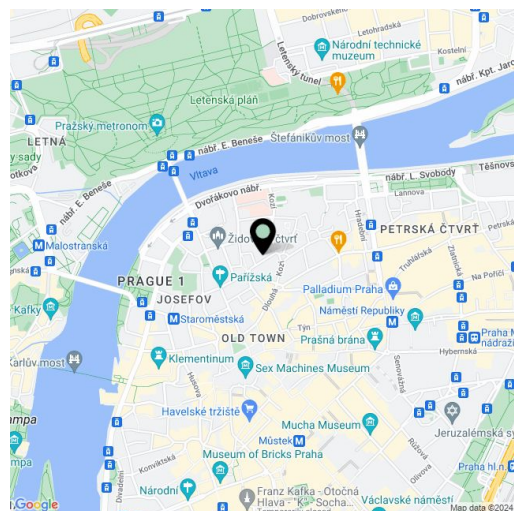
241 m<sup>2</sup>, Praha 1, Staré Město, Věžeňská

Cena na vyžiadanie



**Byt 5+1**241 m<sup>2</sup>, Praha 1, Staré Město, Věžeňská**Cena na vyžiadanie**

Celková plocha	263 m <sup>2</sup>
Podlahová plocha*	241 m <sup>2</sup>
Balkón	2 m <sup>2</sup>
Terasa	20 m <sup>2</sup>
Parkovanie	Áno
Garáž	Áno
Pivnica	-
PENB	G
Referenčné číslo	104282



**Dizajnovovo zariadený klimatizovaný apartmán, ktorý sa svojou rozlohou viac ako 200 m<sup>2</sup> a štýlom zariadenia môže porovnávať s luxusnými apartmánmi vo svetových metropolách, sa nachádza na dvoch poschodiach krásnej budovy stojacej v centre metropoly, v čarovnej štvrti Hastal v Starém Městě. Pohodlie a bezpečnosť zvyšujú 2 garážové parkovacie miesta a 24-hodinová recepcia v budove.**

Na vstupnej úrovni bytu (na 2. poschodí domu) sa nachádza obývacia izba, 1 spálňa, kúpeľňa, samostatné WC, čistiaca miestnosť s práčovňou a vstupná hala s prístupom na terasu s **okrasnými trávami**. Na hornej úrovni, prístupnej po schodoch z obývacej izby, sa nachádza kuchyňa s jedálňou, spálňa s **balkónom a šatníkom**, ďalšie 2 spálne a kúpeľňa (sprchovací kút, vaňa, toaleta, umývadlo). **Výťahom** sa dá vyviezť na 2. a 3. poschodie, na hornom poschodí je praktická špajza hneď pri vstupe do bytu, takže nie je potrebné nosiť nákupy po schodoch. V obývacej izbe sa za vstavanou knihovňou nachádza **príprava na kuchyňu** a je možné vrátiť kuchynskú linku do izby. Terasa a balkón sú orientované na severozápad do dvora.

Byt, ktorý vznikol spojením dvoch jednotiek, bol v roku 2018 zrekonštruovaný a zariadený podľa návrhu **renomovaného architektonického štúdia**. V celom byte je dlažba s **podlahovým kúrením** a **drevená podlaha Soliter Parquet** v bielej farbe, v celom byte je **klimatizácia**, vykurovanie plynovým kotlom sa dá ovládať na diaľku cez mobilný telefón. Kuchyňa s kamenným obkladom je vybavená vstavanými **spotrebičmi Siemens**, **elegantné kúpeľne** majú **dizajnovú sanitu** a batérie. Pociť voľnosti umocňujú **3,4 m vysoké stropy** a 2,4 m vysoké interiérové dvere, pričom dostatok denného svetla prepúšťajú veľké **stípkové okná**, repliky pôvodných, ktoré sú zasadené do oblúkových **arkierov** orientovaných na juhovýchod v obývacej izbe a kuchyni. Kúpna cena zahŕňa **2 parkovacie miesta** v garáži prístupnej výťahom. Dom je dobre udržiavaný, obyvateľom je k dispozícii **recepcia s nepretržitou prevádzkou**.

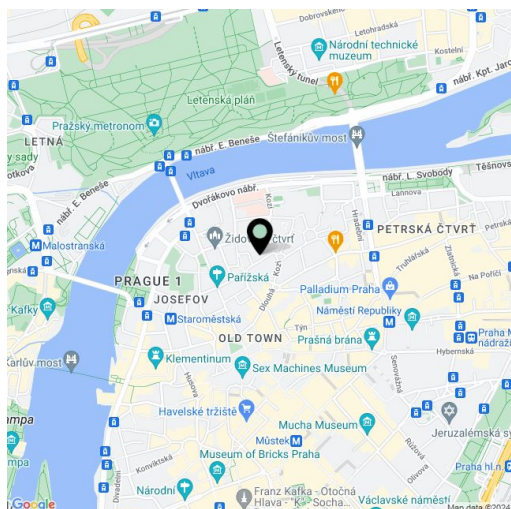
\* Size of the unit according to the Housing Act.  
The area consists of the sum total of the internal area of every room.

Výborná lokalita na bočnej jednosmernej ulici v blízkosti pekne upraveného **Kozího plácka** a v blízkosti reprezentatívnej **Pařížské třídy** ponúka široký výber reštaurácií a kaviarní, kompletný sortiment obchodov, zdravotníckych služieb, ako aj **divadiel**, **galérií** a škôl od materskej, základnej, gymnázia až po **Karlovu univerzitu**. Výborné dopravné spojenie zabezpečujú električky a autobusy z neďalekých zastávok, pričom stanica metra Staromestská je vzdialená približne 5 minút chôdze.

**Byt 5+1**241 m<sup>2</sup>, Praha 1, Staré Město, Věžeňská**Cena na vyžiadanie**

Celková plocha	263 m <sup>2</sup>
Podlahová plocha*	241 m <sup>2</sup>
Balkón	2 m <sup>2</sup>
Terasa	20 m <sup>2</sup>
Parkovanie	Áno
Garáž	Áno
Pivnica	-
PENB	G
Referenčné číslo	104282

Podlahová plocha 241,3 m<sup>2</sup>, balkón 2,10 m<sup>2</sup>, terasa cca 20 m<sup>2</sup> (na výlučné užívanie majiteľom jednotky).



\* Size of the unit according to the Housing Act.  
The area consists of the sum total of the internal area of every room.



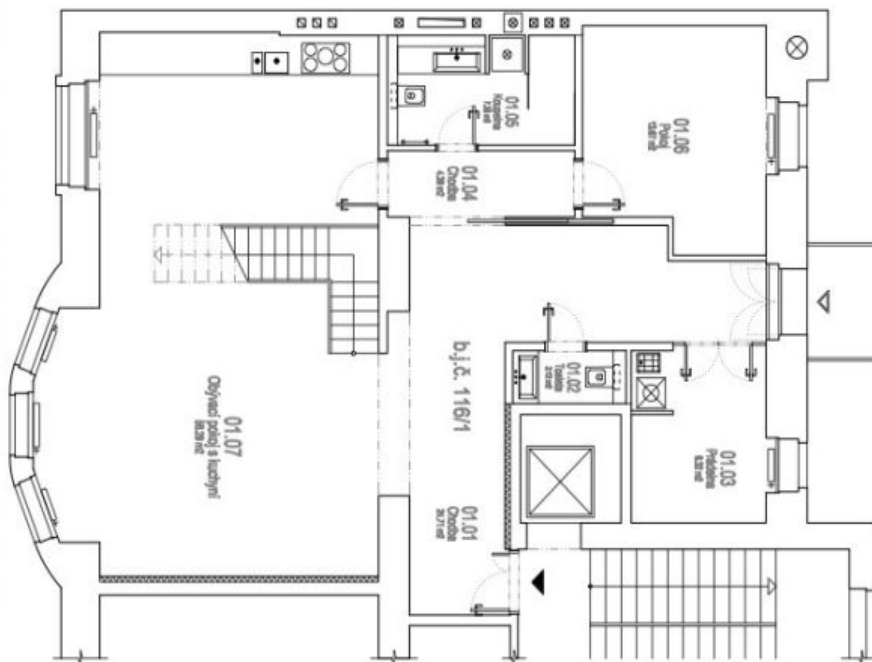
# Byt 5+1

241 m<sup>2</sup>, Praha 1, Staré Město, Věžeňská

Cena na vyžiadanie

**Legenda miestností**

Objekt	Užitková plocha	Plocha kazi
01.01	37,71 m <sup>2</sup>	0,00 m <sup>2</sup>
01.02	1,80 m <sup>2</sup>	0,00 m <sup>2</sup>
01.03	37,71 m <sup>2</sup>	0,00 m <sup>2</sup>
01.04	1,80 m <sup>2</sup>	0,00 m <sup>2</sup>
01.05	1,80 m <sup>2</sup>	0,00 m <sup>2</sup>
01.06	1,80 m <sup>2</sup>	0,00 m <sup>2</sup>
01.07	111,00 m <sup>2</sup>	0,00 m <sup>2</sup>
01.08	1,80 m <sup>2</sup>	0,00 m <sup>2</sup>
01.09	1,80 m <sup>2</sup>	0,00 m <sup>2</sup>
01.10	1,80 m <sup>2</sup>	0,00 m <sup>2</sup>
01.11	1,80 m <sup>2</sup>	0,00 m <sup>2</sup>
01.12	1,80 m <sup>2</sup>	0,00 m <sup>2</sup>
01.13	1,80 m <sup>2</sup>	0,00 m <sup>2</sup>
01.14	1,80 m <sup>2</sup>	0,00 m <sup>2</sup>
01.15	1,80 m <sup>2</sup>	0,00 m <sup>2</sup>
01.16	1,80 m <sup>2</sup>	0,00 m <sup>2</sup>
01.17	1,80 m <sup>2</sup>	0,00 m <sup>2</sup>
01.18	1,80 m <sup>2</sup>	0,00 m <sup>2</sup>
01.19	1,80 m <sup>2</sup>	0,00 m <sup>2</sup>
01.20	1,80 m <sup>2</sup>	0,00 m <sup>2</sup>
01.21	1,80 m <sup>2</sup>	0,00 m <sup>2</sup>
01.22	1,80 m <sup>2</sup>	0,00 m <sup>2</sup>
01.23	1,80 m <sup>2</sup>	0,00 m <sup>2</sup>
01.24	1,80 m <sup>2</sup>	0,00 m <sup>2</sup>
01.25	1,80 m <sup>2</sup>	0,00 m <sup>2</sup>
01.26	1,80 m <sup>2</sup>	0,00 m <sup>2</sup>
01.27	1,80 m <sup>2</sup>	0,00 m <sup>2</sup>
01.28	1,80 m <sup>2</sup>	0,00 m <sup>2</sup>
01.29	1,80 m <sup>2</sup>	0,00 m <sup>2</sup>
01.30	1,80 m <sup>2</sup>	0,00 m <sup>2</sup>
01.31	1,80 m <sup>2</sup>	0,00 m <sup>2</sup>
01.32	1,80 m <sup>2</sup>	0,00 m <sup>2</sup>
01.33	1,80 m <sup>2</sup>	0,00 m <sup>2</sup>
01.34	1,80 m <sup>2</sup>	0,00 m <sup>2</sup>
01.35	1,80 m <sup>2</sup>	0,00 m <sup>2</sup>
01.36	1,80 m <sup>2</sup>	0,00 m <sup>2</sup>
01.37	1,80 m <sup>2</sup>	0,00 m <sup>2</sup>
01.38	1,80 m <sup>2</sup>	0,00 m <sup>2</sup>
01.39	1,80 m <sup>2</sup>	0,00 m <sup>2</sup>
01.40	1,80 m <sup>2</sup>	0,00 m <sup>2</sup>
01.41	1,80 m <sup>2</sup>	0,00 m <sup>2</sup>
01.42	1,80 m <sup>2</sup>	0,00 m <sup>2</sup>
01.43	1,80 m <sup>2</sup>	0,00 m <sup>2</sup>
01.44	1,80 m <sup>2</sup>	0,00 m <sup>2</sup>
01.45	1,80 m <sup>2</sup>	0,00 m <sup>2</sup>
01.46	1,80 m <sup>2</sup>	0,00 m <sup>2</sup>
01.47	1,80 m <sup>2</sup>	0,00 m <sup>2</sup>
01.48	1,80 m <sup>2</sup>	0,00 m <sup>2</sup>
01.49	1,80 m <sup>2</sup>	0,00 m <sup>2</sup>
01.50	1,80 m <sup>2</sup>	0,00 m <sup>2</sup>



**Legenda miestností**

Objekt	Užitková plocha	Plocha kazi
02.01	7,50 m <sup>2</sup>	0,00 m <sup>2</sup>
02.02	1,80 m <sup>2</sup>	0,00 m <sup>2</sup>
02.03	1,80 m <sup>2</sup>	0,00 m <sup>2</sup>
02.04	1,80 m <sup>2</sup>	0,00 m <sup>2</sup>
02.05	1,80 m <sup>2</sup>	0,00 m <sup>2</sup>
02.06	1,80 m <sup>2</sup>	0,00 m <sup>2</sup>
02.07	1,80 m <sup>2</sup>	0,00 m <sup>2</sup>
02.08	111,00 m <sup>2</sup>	0,00 m <sup>2</sup>
02.09	1,80 m <sup>2</sup>	0,00 m <sup>2</sup>
02.10	1,80 m <sup>2</sup>	0,00 m <sup>2</sup>
02.11	1,80 m <sup>2</sup>	0,00 m <sup>2</sup>
02.12	1,80 m <sup>2</sup>	0,00 m <sup>2</sup>
02.13	1,80 m <sup>2</sup>	0,00 m <sup>2</sup>
02.14	1,80 m <sup>2</sup>	0,00 m <sup>2</sup>
02.15	1,80 m <sup>2</sup>	0,00 m <sup>2</sup>
02.16	1,80 m <sup>2</sup>	0,00 m <sup>2</sup>
02.17	1,80 m <sup>2</sup>	0,00 m <sup>2</sup>
02.18	1,80 m <sup>2</sup>	0,00 m <sup>2</sup>
02.19	1,80 m <sup>2</sup>	0,00 m <sup>2</sup>
02.20	1,80 m <sup>2</sup>	0,00 m <sup>2</sup>
02.21	1,80 m <sup>2</sup>	0,00 m <sup>2</sup>
02.22	1,80 m <sup>2</sup>	0,00 m <sup>2</sup>
02.23	1,80 m <sup>2</sup>	0,00 m <sup>2</sup>
02.24	1,80 m <sup>2</sup>	0,00 m <sup>2</sup>
02.25	1,80 m <sup>2</sup>	0,00 m <sup>2</sup>
02.26	1,80 m <sup>2</sup>	0,00 m <sup>2</sup>
02.27	1,80 m <sup>2</sup>	0,00 m <sup>2</sup>
02.28	1,80 m <sup>2</sup>	0,00 m <sup>2</sup>
02.29	1,80 m <sup>2</sup>	0,00 m <sup>2</sup>
02.30	1,80 m <sup>2</sup>	0,00 m <sup>2</sup>
02.31	1,80 m <sup>2</sup>	0,00 m <sup>2</sup>
02.32	1,80 m <sup>2</sup>	0,00 m <sup>2</sup>
02.33	1,80 m <sup>2</sup>	0,00 m <sup>2</sup>
02.34	1,80 m <sup>2</sup>	0,00 m <sup>2</sup>
02.35	1,80 m <sup>2</sup>	0,00 m <sup>2</sup>
02.36	1,80 m <sup>2</sup>	0,00 m <sup>2</sup>
02.37	1,80 m <sup>2</sup>	0,00 m <sup>2</sup>
02.38	1,80 m <sup>2</sup>	0,00 m <sup>2</sup>
02.39	1,80 m <sup>2</sup>	0,00 m <sup>2</sup>
02.40	1,80 m <sup>2</sup>	0,00 m <sup>2</sup>
02.41	1,80 m <sup>2</sup>	0,00 m <sup>2</sup>
02.42	1,80 m <sup>2</sup>	0,00 m <sup>2</sup>
02.43	1,80 m <sup>2</sup>	0,00 m <sup>2</sup>
02.44	1,80 m <sup>2</sup>	0,00 m <sup>2</sup>
02.45	1,80 m <sup>2</sup>	0,00 m <sup>2</sup>
02.46	1,80 m <sup>2</sup>	0,00 m <sup>2</sup>
02.47	1,80 m <sup>2</sup>	0,00 m <sup>2</sup>
02.48	1,80 m <sup>2</sup>	0,00 m <sup>2</sup>
02.49	1,80 m <sup>2</sup>	0,00 m <sup>2</sup>
02.50	1,80 m <sup>2</sup>	0,00 m <sup>2</sup>

