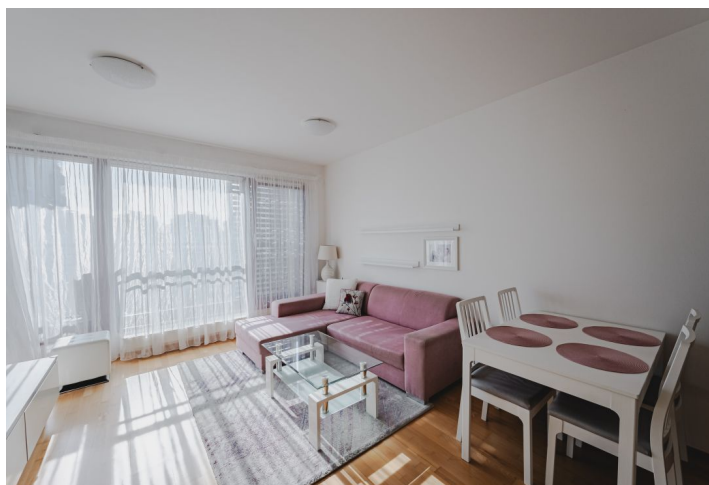




Byt 2 izbový

377 059 €

55.14 m², Praha 9, Hrdlořezy, V Třešňovce





Byt 2 izbový

377 059 €55.14 m², Praha 9, Hrdlořezy, V Třešňovce

Celková plocha	66 m ²
Podlahová plocha*	55 m ²
Terasa	11 m ²
Parkovanie	Áno
Garáž	Áno
Pivnica	3 m ²
PENB	D
Referenčné číslo	104300

Svetlý apartmán s garážovým státím a terasou s pekným výhľadom na ovocný sad sa nachádza v rezidencii Zelené město v tichom prostredí na úpätí zalesneného kopca Třešňovka. Lokalita je v rýchlom dosahu supermarketu, škôl, športovísk a zastávok MHD.

Priestor apartmánu je rozdelený na obývaciu izbu s kuchynským kútom, 1 spálňu, kúpeľňu (s vaňou, sprchovou zástenou, 2 umývadlami), samostatné WC, špajzu (s prípojkou na práčku a sušičku) a vstupnú halu. Zo všetkých obytných miestností je prístup na **krytú terasu**. Byt má **príjemnú orientáciu na východ a juh**, výhodou je aj to, že hoci vstup do bytu je z prízemia, terasa a okná sú na úrovni 2. poschodia.

Dostatok denného svetla prepúšťajú veľké **drevené eurookná, dubové parkety**, vstavané skrine, bezpečnostné vstupné dvere a kompletná kuchynská linka **Sykora** s bielymi spotrebičmi vrátane indukčnej varnej dosky. Vykurovanie je zabezpečené centrálnou kotolňou. V kúpnej cene je zahrnutá **pivnica a garážové státie** prístupné výtahom.

Rezidenčný komplex sa nachádza na rozhraní Prahy 3 a 9, mimo hlavných ťahov a zároveň v ľahko dostupnej lokalite v dosahu všetkých služieb a parkov. Kúsok od budovy sa nachádza supermarket, pošta, poliklinika, obchody, niekoľko materských a základných škôl, ZUŠ alebo **Metropolitná univerzita**. V blízkosti sa nachádza aj športová hala, telocvičňa, **tenisové kurty a plaváreň**. Stanica metra **Vysočanská** alebo **Želivského** je vzdialená niekoľko minút autobusom a do centra premávajú priame električkové linky. **Park Třešňovka** začínajúci hneď vedľa domu ponúka príjemné prechádzky, k ďalším zeleným plochám sa dostanete po **cyklotrase**.

Podlahová plocha 55,14 m², terasa 11,16 m², pivnica 2,65 m².

* Area of the unit according to the Civil Code. The area consists of the sum total area of the entire unit bounded by perimeter walls.



Byt 2 izbový

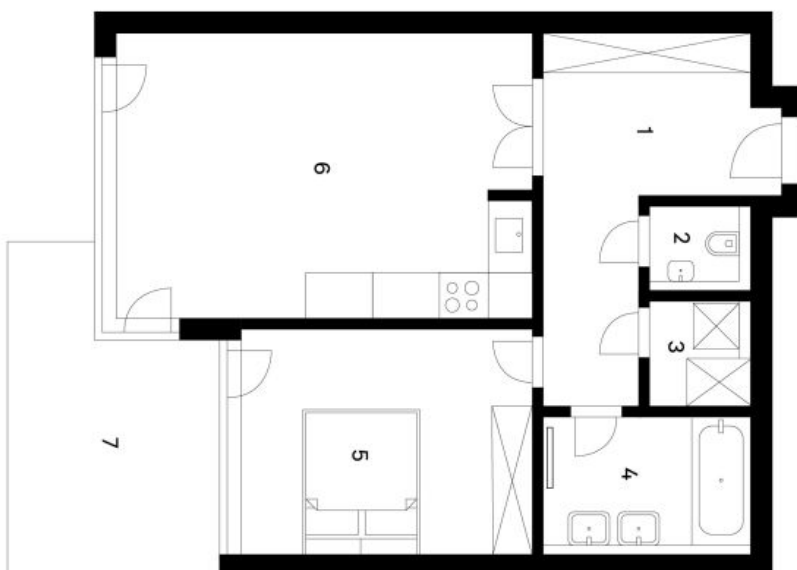
55.14 m², Praha 9, Hrdlořezy, V Třešňovce

377 059 €

V Třešňovce

Byt 2+KK

- 1 Předsiň
- 2 WC
- 3 Tech. místnost
- 4 Koupelna
- 5 Ložnice
- 6 Obývací pokoj + KK
- 7 Terasa



* Plánek je pouze ilustrativní