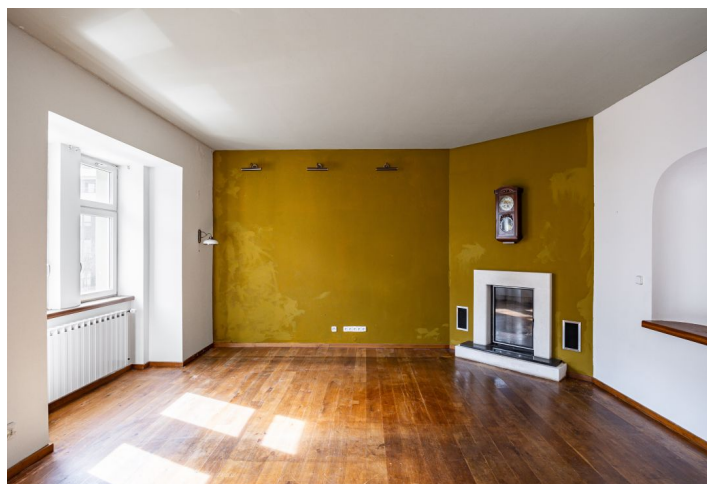




## Rodinný dom 7+kk

315 m<sup>2</sup>, Praha 6, Střešovice, Na Petynce

Predané





## Rodinný dom 7+kk

315 m<sup>2</sup>, Praha 6, Střešovice, Na Petynce

Predané

Celková plocha	315 m <sup>2</sup>
Pozemok	370 m <sup>2</sup>
Zastavaná plocha	147 m <sup>2</sup>
Záhrada	223 m <sup>2</sup>
Podlahová plocha	297 m <sup>2</sup>
Balkón	2 m <sup>2</sup>
Terasa	16 m <sup>2</sup>
Parkovanie	-
Pivnica	Áno
PENB	G
Referenčné číslo	104392

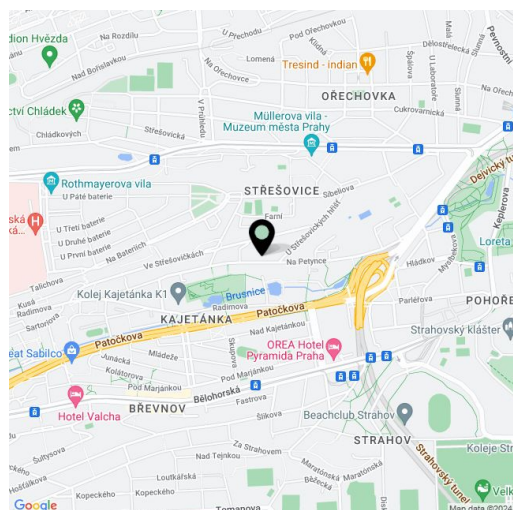
Štvorpodlažný dom postavený začiatkom 20. storočia v geometrickom secesnom štýle s južne orientovanou záhradou s múrom z prírodného kameňa stojí v atraktívnej lokalite v Prahe 6 – Střešovičiach, v pamiatkovej zóne Střešovičky, v tichej bočnej uličke v blízkosti parku okolo zámku Kajetánka. Objekt je vhodný aj na viacgeneračné bývanie a územný plán umožňuje využitie pozemku na výstavbu ďalšieho domu.

Súčasná dispozícia pozostáva z prízemnej samostatnej jednotky s dvoma spálňami, kúpeľňou a chodbou. Po prípadnom dobudovaní kuchyne môže byť prízemie plnohodnotným dvojizbovým bytom. Na prízemí sa nachádza aj spoločné schodisko a wellness zóna so saunou, sprchou a toaletou. Z wellness a samostatnej jednotky vedie vstup na záhradnú terasu s umelou jaskyňou, v ktorej je jazierko obložené kameňom. Na 2. poschodí sa nachádza hlavná obývacia izba s krbom, kuchyňa s jedálňou orientovaná do záhrady, šatník a toaleta. 3. poschodie tvorí kúpeľňa a 3 spálne; okná dvoch spální sú orientované do tichej ulice, jedna do záhrady. Podkrovie tvorí jedna veľká izba s vlastnou kúpeľňou.

Elegantná budova bola postavená v roku 1910, kompletne zrekonštruovaná a prestavaná v roku 2003. Na podlahách sú prevažne dubové parkety a dlažba, kuchyňa je plne vybavená, kúrenie je riešené plynovým kotlom. Podľa štúdie je možné na pozemku postaviť druhý dom s terasou, balkónom, garážou a úžitkovou plochou takmer 170 m<sup>2</sup>.

Krásna štvrť s bohatou históriou ponúka štýlové bývanie v dosahu všetkého, čo potrebujete – neďaleké štátne školy a škôlky, ako aj medzinárodnú MŠ a ZŠ Park Lane International School, kryté a vonkajšie športoviská, obľúbené bazény, kaviarne, reštaurácie, supermarket a lekáreň a rozsiahle zdravotnícke služby poskytuje neďaleká Ústrední vojenská nemocnica. Krásne okolie láka na príjemné prechádzky. Autobusová zastávka (so spojnami na stanicu metra Dejvická) alebo zastávka električky je vzdialená niekoľko minút chôdze. Autom sa môžete rýchlo napojiť na tunelový komplex, ľahko sa dostanete aj na letisko.

Úžitková plocha 314,5 m<sup>2</sup>, z toho interiér 296,6 m<sup>2</sup>, terasa 16 m<sup>2</sup> a balkón 1,9 m<sup>2</sup>, zastavaná plocha 147 m<sup>2</sup>, záhrada 223 m<sup>2</sup>, pozemok 370 m<sup>2</sup>.







# Rodinný dom 7+kk

315 m<sup>2</sup>, Praha 6, Střešovice, Na Petynce

Predané



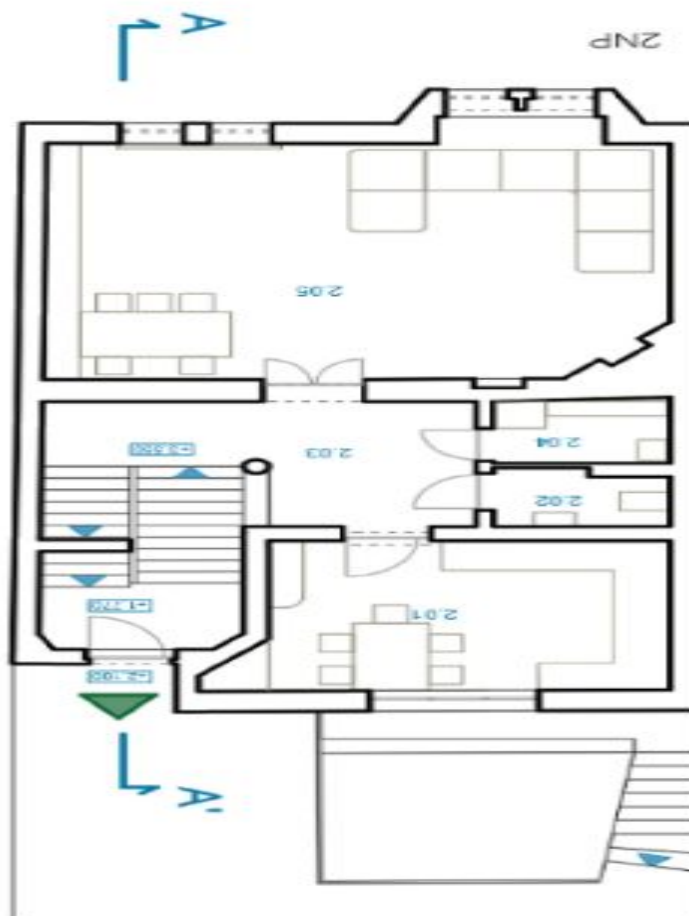
TABULKA MISTNOSTI		
ID	NÁZEV	m <sup>2</sup>
1.01	chodba/schodište	32,6
1.02	wellness / sauna	20,5
1.03	terasa	16,0
1.04	ložnice	16,5
1.05	koupelna	5,8
1.06	kancelař	30,5
CELKEM :		121,9



# Rodinný dom 7+kk

315 m<sup>2</sup>, Praha 6, Střešovice, Na Petynce

Predané



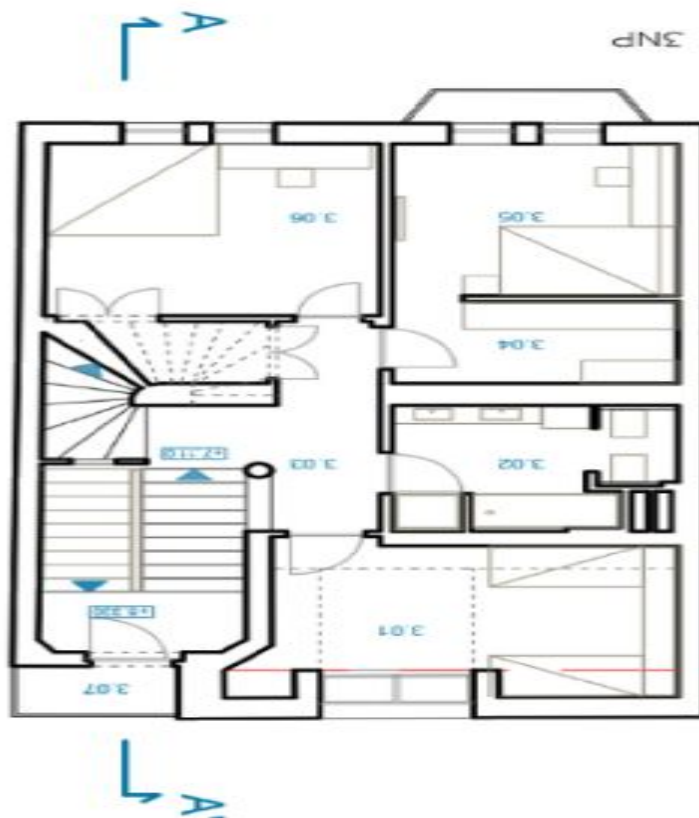
TABULKA MÍSTNOSTÍ 2NP		
ID	NÁZEV	m <sup>2</sup>
2.01	kuchyň	16,5
2.02	pradelná	2,7
2.03	chodba/schodiště	15,4
2.04	koupelna	3,0
2.05	obývací pokoj	39,7
CELKEM :		77,3



# Rodinný dom 7+kk

315 m<sup>2</sup>, Praha 6, Střešovice, Na Petynce

Predané



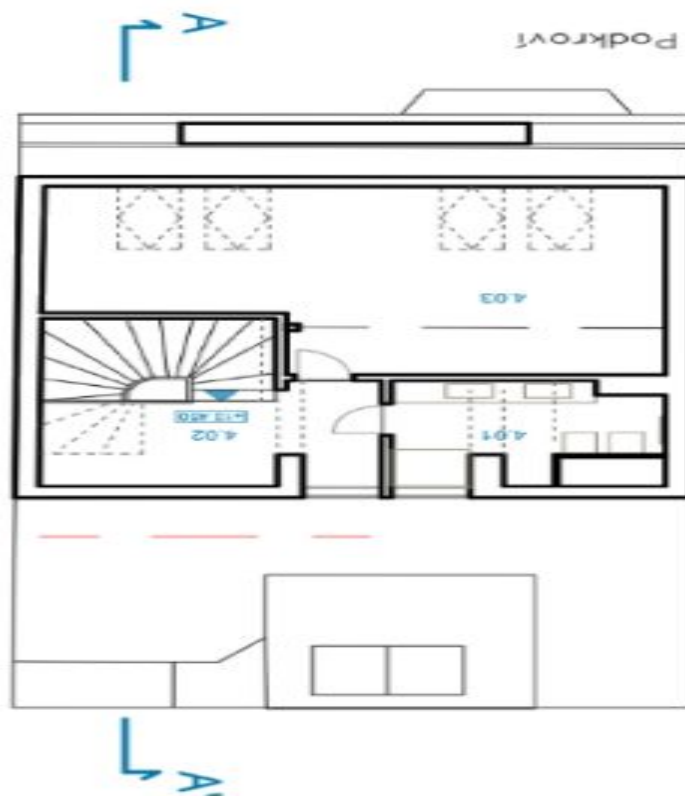
TABULKA MÍSTNOSTÍ 3NP		
ID	NÁZEV	m <sup>2</sup>
3.01	Pokoj Děti	13,5
3.02	koupelna	8,3
3.03	chodba/schodiště	16,3
3.04	šatna	4,5
3.05	ložnice	12,7
3.06	ložnice	14,8
3.07	balkon	1,9
CELKEM :		72,0



# Rodinný dom 7+kk

315 m<sup>2</sup>, Praha 6, Střešovice, Na Petynce

Predané



TABULKA MÍSTNOSTI Podkrovi		
ID	NÁZEV	m <sup>2</sup>
4.01	koupelna	5,6
4.02	chodba	10,9
4.03	pokoř	261
CELKEM :		43,3



## Rodinný dom 7+kk

315 m<sup>2</sup>, Praha 6, Střešovice, Na Petynce

Predané

