







Plocha k dispozícii	359 m <sup>2</sup>
Vlastná spotreba nájomcu	—
Parkovanie	Áno
Poplatky za parkovanie	—
Pomer parkovacích miest	—
Certifikácia	—
PENB	G
Referenčné číslo	104404

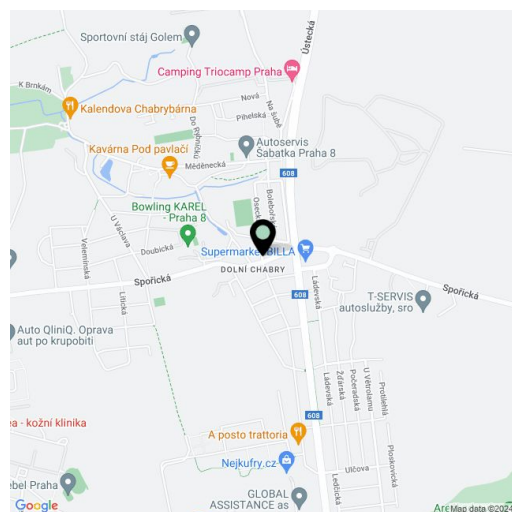
**Podpivničený tehlový dom vhodný na rekonštrukciu, s možnosťou obnovy reštaurácie, vytvorenia komerčných priestorov alebo potenciálnou možnosťou prestavby na bytový dom. Jedna z najstarších historických budov v mestskej časti Praha 8 – Dolní Chabry sa nachádza na dobre viditeľnom a dostupnom mieste v blízkosti budúcej električkovej trate. Súčasťou ponuky je štúdia na budovu so 7 bytovými jednotkami a gastro prevádzkou, napríklad bistro s lahôdkami alebo vinotékou.**

Na prízemí sa v súčasnosti nachádza bývalá reštaurácia, sklady, šatníka a toalety. Veľká, **krásne klenutá pivnica**, ktorá sa rozprestiera pod celou budovou, fungovala ako skladovací priestor, podkrovie je teraz nevyužitý.

Dom je historicky spätý s **pohostinstvom**, pričom hostinská živnosť sa tu údajne vykonávala minimálne od **16. storočia**. V roku 1910 bola budova rozšírená a pôvodná slamená strecha nahradená novou. Súčasný stav budovy si vyžaduje rekonštrukciu a budova **nie je pamiatkovo chránená**. Vykurovanie a ohrev vody sú zabezpečené plynom. Podľa štúdie je tu možné postaviť novú budovu s **pohostinským zariadením** na prízemí a **7 malometrážnymi bytovými jednotkami** (1+kk a 2+kk) na 2. a 3. poschodí. Podlahová plocha každého podlažia by bola približne 200 m<sup>2</sup>. Tento projekt už bol schválený oddelením územného plánovania. K domu prislúcha **záhrada (dvor) orientovaná na juh** s rozlohou približne 150 m<sup>2</sup>. V katastri nehnuteľností je uvedené využitie ako **občianska vybavenosť**.

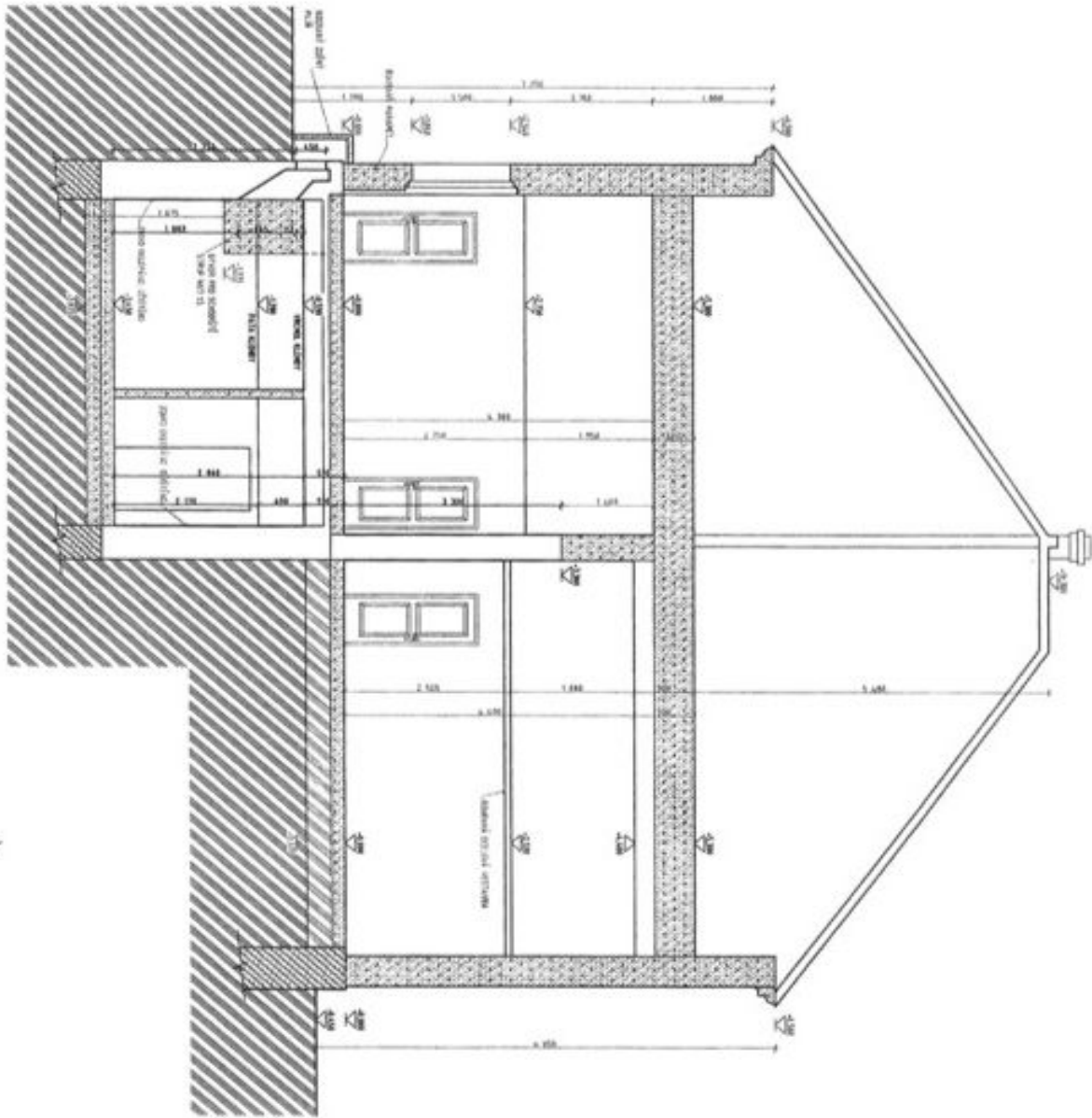
Lokalita je **veľmi dobre dostupná** po miestnej asphaltovej komunikácii, v pohodlnej vzdialenosti sa nachádza autobusová zastávka, v pešej dostupnosti bude **zastávka električky** na novovybudovanej trati do Zdíb, na **diaľnicu D8** sa dá ľahko napojiť autom. V okolí sa nachádzajú reštaurácie, kaviareň, **vonkajšie a kryté športoviská**, pošta, obchod s potravinami a základná škola. Atraktivitu tejto časti Prahy zvyšujú neďaleké **prírodné parky**, rozprestierajúce sa nad **údolím Vltavy**, a blízky **Ďáblický háj**.

Úžitková plocha 359,52 m<sup>2</sup> (1. NP: 102,83, 1. NP: 256,69, 2. NP: podkrovný priestor), zastavaná plocha a nádvorie 266 m<sup>2</sup>, záhrada 152 m<sup>2</sup>, pozemok 418 m<sup>2</sup>.





fliz-art - pouzani na:



- LEGENDA BAREV**
- sádkový omietkový
  - sádková omietka

- LEGENDA MATERIÁLŮ**
- obkladové kameny 2 cm
  - sádkový omietkový s izoláciou
  - keramická dlažba
  - keramická dlažba
  - keramická dlažba

- keramická dlažba
- keramická dlažba
- keramická dlažba

**POZNÁMKY**

- Stropné omietky sú v celom priestore budovy. Výška stropu je 2,70 m. Povrch stropu je hladký, matný a ľahko umývateľný.

- Podlahy sú keramické. Keramická dlažba je v celom priestore budovy. Výška podlahy je 0,10 m. Povrch podlahy je lesklý a ľahko umývateľný.

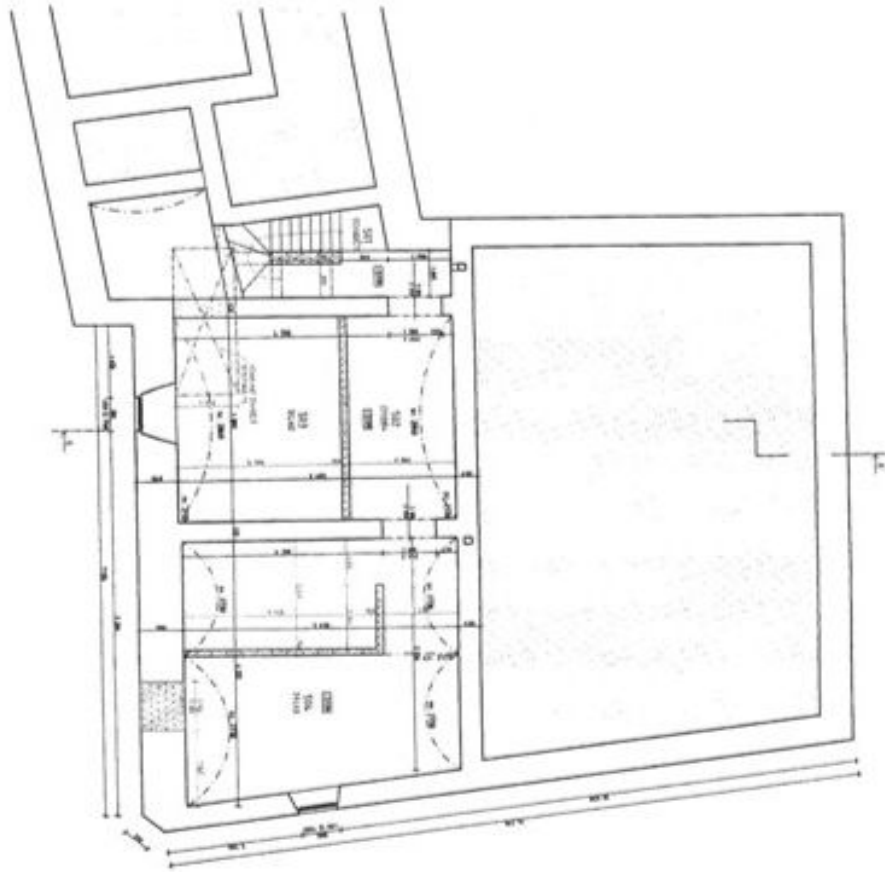
- Steny sú omietkové. Omietka je v celom priestore budovy. Výška steny je 2,70 m. Povrch steny je hladký, matný a ľahko umývateľný.

- Podlahy sú keramické. Keramická dlažba je v celom priestore budovy. Výška podlahy je 0,10 m. Povrch podlahy je lesklý a ľahko umývateľný.

- Steny sú omietkové. Omietka je v celom priestore budovy. Výška steny je 2,70 m. Povrch steny je hladký, matný a ľahko umývateľný.

- Podlahy sú keramické. Keramická dlažba je v celom priestore budovy. Výška podlahy je 0,10 m. Povrch podlahy je lesklý a ľahko umývateľný.

ČÍSLO	NAZOV PRÁCE	STAV
1	Práca - Dolní Chabry	1
2	Práca - Dolní Chabry	2
3	Práca - Dolní Chabry	3
4	Práca - Dolní Chabry	4
5	Práca - Dolní Chabry	5
6	Práca - Dolní Chabry	6
7	Práca - Dolní Chabry	7
8	Práca - Dolní Chabry	8
9	Práca - Dolní Chabry	9
10	Práca - Dolní Chabry	10



**LEGENDA MĚŘENOSTI**

Č	název měřenosti	výška v m	objem v m <sup>3</sup>	plocha v m <sup>2</sup>	objem v m <sup>3</sup>
1	STŘEŠNÍ	14,0	121,4	8,6	1028,0
2	STĚNY	3,0	121,4	319,2	358,0
3	STĚNY	3,0	121,4	319,2	358,0
4	STĚNY	3,0	121,4	319,2	358,0
5	STĚNY	3,0	121,4	319,2	358,0
6	STĚNY	3,0	121,4	319,2	358,0
7	STĚNY	3,0	121,4	319,2	358,0
8	STĚNY	3,0	121,4	319,2	358,0
9	STĚNY	3,0	121,4	319,2	358,0
10	STĚNY	3,0	121,4	319,2	358,0
11	STĚNY	3,0	121,4	319,2	358,0
12	STĚNY	3,0	121,4	319,2	358,0
13	STĚNY	3,0	121,4	319,2	358,0
14	STĚNY	3,0	121,4	319,2	358,0
15	STĚNY	3,0	121,4	319,2	358,0
16	STĚNY	3,0	121,4	319,2	358,0
17	STĚNY	3,0	121,4	319,2	358,0
18	STĚNY	3,0	121,4	319,2	358,0
19	STĚNY	3,0	121,4	319,2	358,0
20	STĚNY	3,0	121,4	319,2	358,0
21	STĚNY	3,0	121,4	319,2	358,0
22	STĚNY	3,0	121,4	319,2	358,0
23	STĚNY	3,0	121,4	319,2	358,0
24	STĚNY	3,0	121,4	319,2	358,0
25	STĚNY	3,0	121,4	319,2	358,0
26	STĚNY	3,0	121,4	319,2	358,0
27	STĚNY	3,0	121,4	319,2	358,0
28	STĚNY	3,0	121,4	319,2	358,0
29	STĚNY	3,0	121,4	319,2	358,0
30	STĚNY	3,0	121,4	319,2	358,0
31	STĚNY	3,0	121,4	319,2	358,0
32	STĚNY	3,0	121,4	319,2	358,0
33	STĚNY	3,0	121,4	319,2	358,0
34	STĚNY	3,0	121,4	319,2	358,0
35	STĚNY	3,0	121,4	319,2	358,0
36	STĚNY	3,0	121,4	319,2	358,0
37	STĚNY	3,0	121,4	319,2	358,0
38	STĚNY	3,0	121,4	319,2	358,0
39	STĚNY	3,0	121,4	319,2	358,0
40	STĚNY	3,0	121,4	319,2	358,0
41	STĚNY	3,0	121,4	319,2	358,0
42	STĚNY	3,0	121,4	319,2	358,0
43	STĚNY	3,0	121,4	319,2	358,0
44	STĚNY	3,0	121,4	319,2	358,0
45	STĚNY	3,0	121,4	319,2	358,0
46	STĚNY	3,0	121,4	319,2	358,0
47	STĚNY	3,0	121,4	319,2	358,0
48	STĚNY	3,0	121,4	319,2	358,0
49	STĚNY	3,0	121,4	319,2	358,0
50	STĚNY	3,0	121,4	319,2	358,0
51	STĚNY	3,0	121,4	319,2	358,0
52	STĚNY	3,0	121,4	319,2	358,0
53	STĚNY	3,0	121,4	319,2	358,0
54	STĚNY	3,0	121,4	319,2	358,0
55	STĚNY	3,0	121,4	319,2	358,0
56	STĚNY	3,0	121,4	319,2	358,0
57	STĚNY	3,0	121,4	319,2	358,0
58	STĚNY	3,0	121,4	319,2	358,0
59	STĚNY	3,0	121,4	319,2	358,0
60	STĚNY	3,0	121,4	319,2	358,0
61	STĚNY	3,0	121,4	319,2	358,0
62	STĚNY	3,0	121,4	319,2	358,0
63	STĚNY	3,0	121,4	319,2	358,0
64	STĚNY	3,0	121,4	319,2	358,0
65	STĚNY	3,0	121,4	319,2	358,0
66	STĚNY	3,0	121,4	319,2	358,0
67	STĚNY	3,0	121,4	319,2	358,0
68	STĚNY	3,0	121,4	319,2	358,0
69	STĚNY	3,0	121,4	319,2	358,0
70	STĚNY	3,0	121,4	319,2	358,0
71	STĚNY	3,0	121,4	319,2	358,0
72	STĚNY	3,0	121,4	319,2	358,0
73	STĚNY	3,0	121,4	319,2	358,0
74	STĚNY	3,0	121,4	319,2	358,0
75	STĚNY	3,0	121,4	319,2	358,0
76	STĚNY	3,0	121,4	319,2	358,0
77	STĚNY	3,0	121,4	319,2	358,0
78	STĚNY	3,0	121,4	319,2	358,0
79	STĚNY	3,0	121,4	319,2	358,0
80	STĚNY	3,0	121,4	319,2	358,0
81	STĚNY	3,0	121,4	319,2	358,0
82	STĚNY	3,0	121,4	319,2	358,0
83	STĚNY	3,0	121,4	319,2	358,0
84	STĚNY	3,0	121,4	319,2	358,0
85	STĚNY	3,0	121,4	319,2	358,0
86	STĚNY	3,0	121,4	319,2	358,0
87	STĚNY	3,0	121,4	319,2	358,0
88	STĚNY	3,0	121,4	319,2	358,0
89	STĚNY	3,0	121,4	319,2	358,0
90	STĚNY	3,0	121,4	319,2	358,0
91	STĚNY	3,0	121,4	319,2	358,0
92	STĚNY	3,0	121,4	319,2	358,0
93	STĚNY	3,0	121,4	319,2	358,0
94	STĚNY	3,0	121,4	319,2	358,0
95	STĚNY	3,0	121,4	319,2	358,0
96	STĚNY	3,0	121,4	319,2	358,0
97	STĚNY	3,0	121,4	319,2	358,0
98	STĚNY	3,0	121,4	319,2	358,0
99	STĚNY	3,0	121,4	319,2	358,0
100	STĚNY	3,0	121,4	319,2	358,0

**LEGENDA BARVY**

- černá - stěny
- šedá - podlahy
- světle šedá - strop
- modrá - okna
- zelená - dveře
- žlutá - střešní konstrukce

**LEGENDA MATERIÁLŮ**

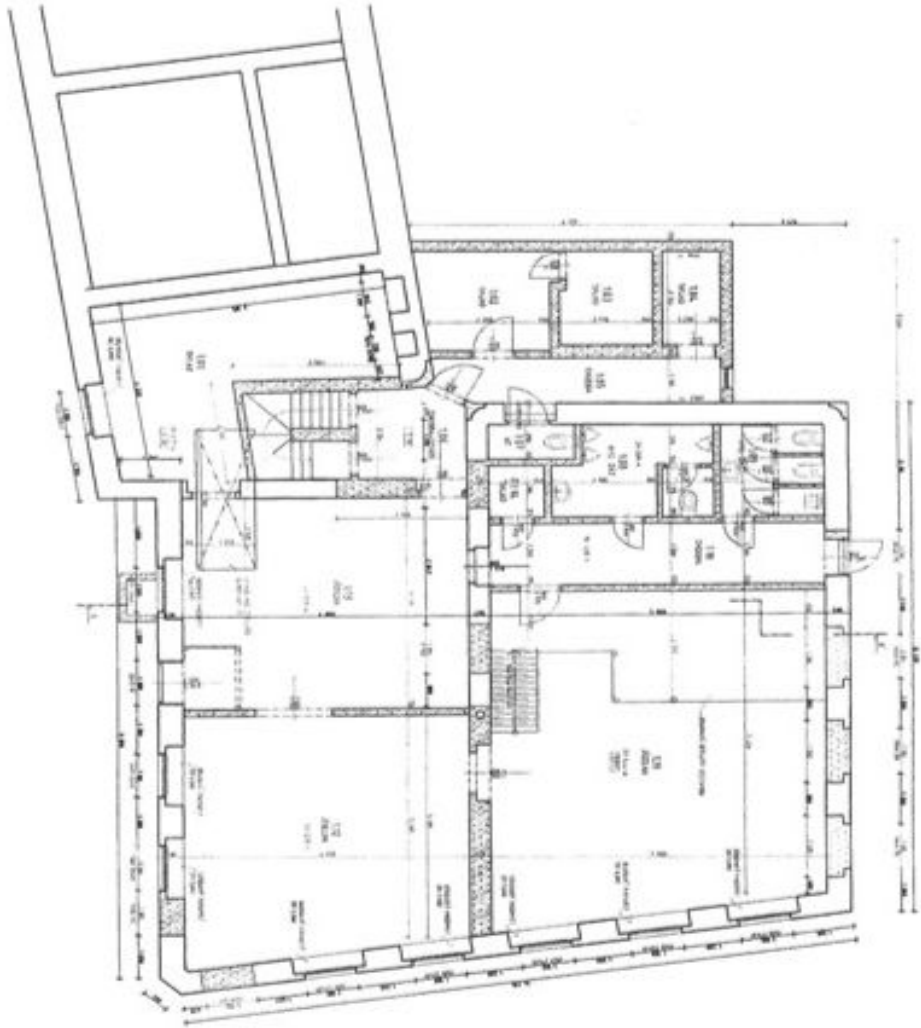
- černá - omítka
- šedá - dřevotřísková deska
- světle šedá - beton
- modrá - dřevotřísková deska
- zelená - dřevotřísková deska
- žlutá - beton

**POZNÁMKY**

1. Plocha měřenosti je v m<sup>2</sup>.  
2. Objem měřenosti je v m<sup>3</sup>.  
3. Měření provedeno podle předpisů.  
4. Měření provedeno podle předpisů.  
5. Měření provedeno podle předpisů.  
6. Měření provedeno podle předpisů.  
7. Měření provedeno podle předpisů.  
8. Měření provedeno podle předpisů.  
9. Měření provedeno podle předpisů.  
10. Měření provedeno podle předpisů.  
11. Měření provedeno podle předpisů.  
12. Měření provedeno podle předpisů.  
13. Měření provedeno podle předpisů.  
14. Měření provedeno podle předpisů.  
15. Měření provedeno podle předpisů.  
16. Měření provedeno podle předpisů.  
17. Měření provedeno podle předpisů.  
18. Měření provedeno podle předpisů.  
19. Měření provedeno podle předpisů.  
20. Měření provedeno podle předpisů.  
21. Měření provedeno podle předpisů.  
22. Měření provedeno podle předpisů.  
23. Měření provedeno podle předpisů.  
24. Měření provedeno podle předpisů.  
25. Měření provedeno podle předpisů.  
26. Měření provedeno podle předpisů.  
27. Měření provedeno podle předpisů.  
28. Měření provedeno podle předpisů.  
29. Měření provedeno podle předpisů.  
30. Měření provedeno podle předpisů.  
31. Měření provedeno podle předpisů.  
32. Měření provedeno podle předpisů.  
33. Měření provedeno podle předpisů.  
34. Měření provedeno podle předpisů.  
35. Měření provedeno podle předpisů.  
36. Měření provedeno podle předpisů.  
37. Měření provedeno podle předpisů.  
38. Měření provedeno podle předpisů.  
39. Měření provedeno podle předpisů.  
40. Měření provedeno podle předpisů.  
41. Měření provedeno podle předpisů.  
42. Měření provedeno podle předpisů.  
43. Měření provedeno podle předpisů.  
44. Měření provedeno podle předpisů.  
45. Měření provedeno podle předpisů.  
46. Měření provedeno podle předpisů.  
47. Měření provedeno podle předpisů.  
48. Měření provedeno podle předpisů.  
49. Měření provedeno podle předpisů.  
50. Měření provedeno podle předpisů.  
51. Měření provedeno podle předpisů.  
52. Měření provedeno podle předpisů.  
53. Měření provedeno podle předpisů.  
54. Měření provedeno podle předpisů.  
55. Měření provedeno podle předpisů.  
56. Měření provedeno podle předpisů.  
57. Měření provedeno podle předpisů.  
58. Měření provedeno podle předpisů.  
59. Měření provedeno podle předpisů.  
60. Měření provedeno podle předpisů.  
61. Měření provedeno podle předpisů.  
62. Měření provedeno podle předpisů.  
63. Měření provedeno podle předpisů.  
64. Měření provedeno podle předpisů.  
65. Měření provedeno podle předpisů.  
66. Měření provedeno podle předpisů.  
67. Měření provedeno podle předpisů.  
68. Měření provedeno podle předpisů.  
69. Měření provedeno podle předpisů.  
70. Měření provedeno podle předpisů.  
71. Měření provedeno podle předpisů.  
72. Měření provedeno podle předpisů.  
73. Měření provedeno podle předpisů.  
74. Měření provedeno podle předpisů.  
75. Měření provedeno podle předpisů.  
76. Měření provedeno podle předpisů.  
77. Měření provedeno podle předpisů.  
78. Měření provedeno podle předpisů.  
79. Měření provedeno podle předpisů.  
80. Měření provedeno podle předpisů.  
81. Měření provedeno podle předpisů.  
82. Měření provedeno podle předpisů.  
83. Měření provedeno podle předpisů.  
84. Měření provedeno podle předpisů.  
85. Měření provedeno podle předpisů.  
86. Měření provedeno podle předpisů.  
87. Měření provedeno podle předpisů.  
88. Měření provedeno podle předpisů.  
89. Měření provedeno podle předpisů.  
90. Měření provedeno podle předpisů.  
91. Měření provedeno podle předpisů.  
92. Měření provedeno podle předpisů.  
93. Měření provedeno podle předpisů.  
94. Měření provedeno podle předpisů.  
95. Měření provedeno podle předpisů.  
96. Měření provedeno podle předpisů.  
97. Měření provedeno podle předpisů.  
98. Měření provedeno podle předpisů.  
99. Měření provedeno podle předpisů.  
100. Měření provedeno podle předpisů.

Objekt	Kancelárie
Místo	Praha 8, Dolní Chabry, Spořická
Datum	09.04.2025
Číslo	01/2025
Stupeň	1
Autorské právo	svoboda&williams





K23 JAROSLAV VEJSEK

**LEGENDA MÍSTNOSTÍ**

číslo místnosti	název místnosti	rozloha (m <sup>2</sup> )	podlaží	stavba
01	garáž	120	1	1
02	garáž	120	1	1
03	garáž	120	1	1
04	garáž	120	1	1
05	garáž	120	1	1
06	garáž	120	1	1
07	garáž	120	1	1
08	garáž	120	1	1
09	garáž	120	1	1
10	garáž	120	1	1
11	garáž	120	1	1
12	garáž	120	1	1
13	garáž	120	1	1
14	garáž	120	1	1
15	garáž	120	1	1
16	garáž	120	1	1
17	garáž	120	1	1
18	garáž	120	1	1
19	garáž	120	1	1
20	garáž	120	1	1
21	garáž	120	1	1
22	garáž	120	1	1
23	garáž	120	1	1
24	garáž	120	1	1
25	garáž	120	1	1
26	garáž	120	1	1
27	garáž	120	1	1
28	garáž	120	1	1
29	garáž	120	1	1
30	garáž	120	1	1
31	garáž	120	1	1
32	garáž	120	1	1
33	garáž	120	1	1
34	garáž	120	1	1
35	garáž	120	1	1
36	garáž	120	1	1
37	garáž	120	1	1
38	garáž	120	1	1
39	garáž	120	1	1
40	garáž	120	1	1
41	garáž	120	1	1
42	garáž	120	1	1
43	garáž	120	1	1
44	garáž	120	1	1
45	garáž	120	1	1
46	garáž	120	1	1
47	garáž	120	1	1
48	garáž	120	1	1
49	garáž	120	1	1
50	garáž	120	1	1
51	garáž	120	1	1
52	garáž	120	1	1
53	garáž	120	1	1
54	garáž	120	1	1
55	garáž	120	1	1
56	garáž	120	1	1
57	garáž	120	1	1
58	garáž	120	1	1
59	garáž	120	1	1
60	garáž	120	1	1

**LEGENDA BARVY**  
 černá barva  
 bílá barva  
 šedá barva

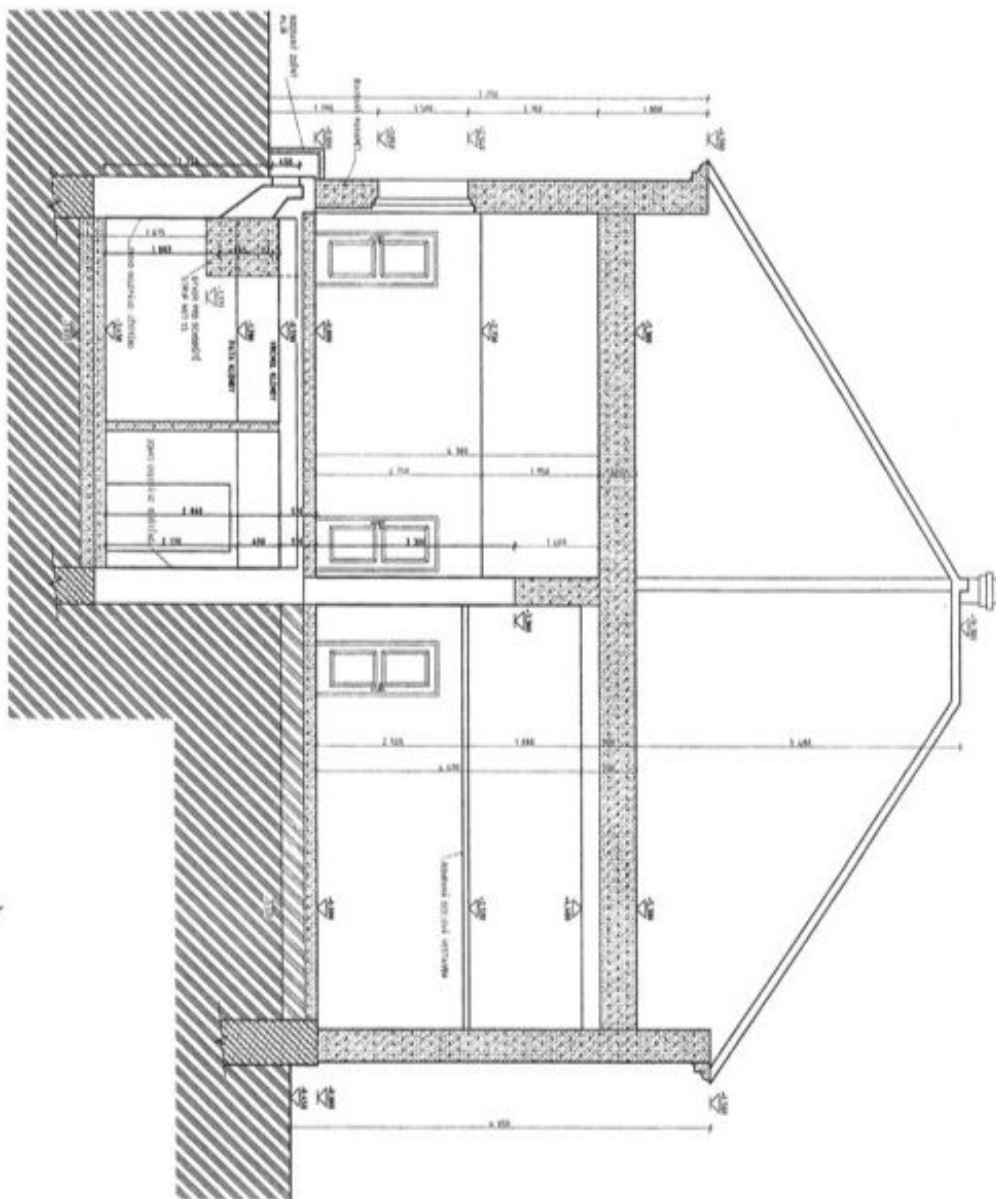
**LEGENDA MATERIÁLŮ**  
 beton  
 keramika  
 dřevovina

**POZNÁMKY**  
 1. Všechny rozměry jsou v metrech a milimetrech.  
 2. Všechny rozměry jsou vzhledem ke střední ose.  
 3. Všechny rozměry jsou vzhledem ke střední ose.  
 4. Všechny rozměry jsou vzhledem ke střední ose.  
 5. Všechny rozměry jsou vzhledem ke střední ose.  
 6. Všechny rozměry jsou vzhledem ke střední ose.  
 7. Všechny rozměry jsou vzhledem ke střední ose.  
 8. Všechny rozměry jsou vzhledem ke střední ose.  
 9. Všechny rozměry jsou vzhledem ke střední ose.  
 10. Všechny rozměry jsou vzhledem ke střední ose.

Autor: Svoboda & Williams	
Datum: 09. 04. 2025	
Místo: Praha 8, Dolní Chabry, Spořická	
Objekt: Kancelárie	
Číslo: 123456789	
Stav: 1. etapa	
Měřítko: 1:100	
Lístek: 1 z 1	
Číslo listu: 123456789	
Stavba: 123456789	
Projekt: 123456789	
Objekt: 123456789	
Místo: 123456789	
Datum: 123456789	
Autor: 123456789	



RIZ A-1 - ROZSAHŔI KCI



**LEGENDA BAREV**

- betonová konstrukce
- střešní konstrukce

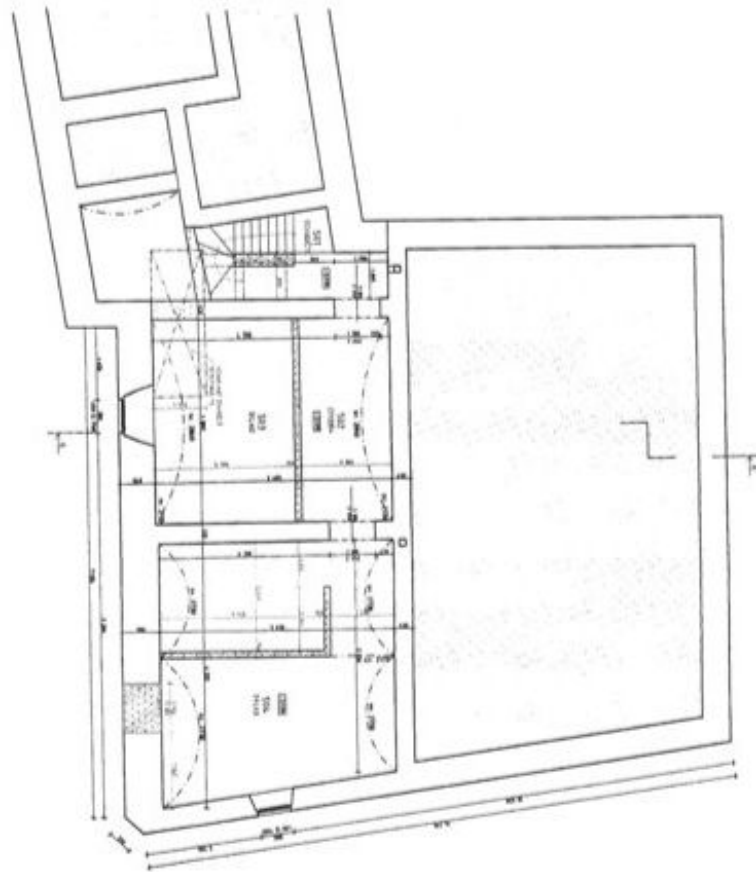
**LEGENDA MATERIÁLŮ**

- dřevotřísková deska 18mm
- betonová konstrukce s izolací
- keramická dlažba
- plošná stělkovaná konstrukce

**POZNÁMKY**

- Střešní konstrukce je v celém rozsahu jednolitá.
- Střešní konstrukce je provedena podle projektu a je provedena s výškou střešní konstrukce 18mm.
- Plošná stělkovaná konstrukce je provedena podle projektu a je provedena s výškou stělkované konstrukce 18mm.
- Keramická dlažba je provedena podle projektu a je provedena s výškou keramické dlažby 18mm.
- Betonová konstrukce s izolací je provedena podle projektu a je provedena s výškou betonové konstrukce s izolací 18mm.
- Dřevotřísková deska 18mm je provedena podle projektu a je provedena s výškou dřevotřískové desky 18mm.





**LEGENDA VEŠTĚNOSTI**

Číslo	Název	Symbol	Legenda
1	Strop	[Symbol]	Strop
2	Podlaha	[Symbol]	Podlaha
3	Stěna	[Symbol]	Stěna
4	Okno	[Symbol]	Okno
5	Držák dveří	[Symbol]	Držák dveří
6	Držák dveří	[Symbol]	Držák dveří
7	Držák dveří	[Symbol]	Držák dveří
8	Držák dveří	[Symbol]	Držák dveří
9	Držák dveří	[Symbol]	Držák dveří
10	Držák dveří	[Symbol]	Držák dveří
11	Držák dveří	[Symbol]	Držák dveří
12	Držák dveří	[Symbol]	Držák dveří
13	Držák dveří	[Symbol]	Držák dveří
14	Držák dveří	[Symbol]	Držák dveří
15	Držák dveří	[Symbol]	Držák dveří
16	Držák dveří	[Symbol]	Držák dveří
17	Držák dveří	[Symbol]	Držák dveří
18	Držák dveří	[Symbol]	Držák dveří
19	Držák dveří	[Symbol]	Držák dveří
20	Držák dveří	[Symbol]	Držák dveří
21	Držák dveří	[Symbol]	Držák dveří
22	Držák dveří	[Symbol]	Držák dveří
23	Držák dveří	[Symbol]	Držák dveří
24	Držák dveří	[Symbol]	Držák dveří
25	Držák dveří	[Symbol]	Držák dveří
26	Držák dveří	[Symbol]	Držák dveří
27	Držák dveří	[Symbol]	Držák dveří
28	Držák dveří	[Symbol]	Držák dveří
29	Držák dveří	[Symbol]	Držák dveří
30	Držák dveří	[Symbol]	Držák dveří
31	Držák dveří	[Symbol]	Držák dveří
32	Držák dveří	[Symbol]	Držák dveří
33	Držák dveří	[Symbol]	Držák dveří
34	Držák dveří	[Symbol]	Držák dveří
35	Držák dveří	[Symbol]	Držák dveří
36	Držák dveří	[Symbol]	Držák dveří
37	Držák dveří	[Symbol]	Držák dveří
38	Držák dveří	[Symbol]	Držák dveří
39	Držák dveří	[Symbol]	Držák dveří
40	Držák dveří	[Symbol]	Držák dveří
41	Držák dveří	[Symbol]	Držák dveří
42	Držák dveří	[Symbol]	Držák dveří
43	Držák dveří	[Symbol]	Držák dveří
44	Držák dveří	[Symbol]	Držák dveří
45	Držák dveří	[Symbol]	Držák dveří
46	Držák dveří	[Symbol]	Držák dveří
47	Držák dveří	[Symbol]	Držák dveří
48	Držák dveří	[Symbol]	Držák dveří
49	Držák dveří	[Symbol]	Držák dveří
50	Držák dveří	[Symbol]	Držák dveří

**LEGENDA MATERIÁLŮ**

1. Strop

2. Podlaha

3. Stěna

4. Okno

5. Držák dveří

6. Držák dveří

7. Držák dveří

8. Držák dveří

9. Držák dveří

10. Držák dveří

11. Držák dveří

12. Držák dveří

13. Držák dveří

14. Držák dveří

15. Držák dveří

16. Držák dveří

17. Držák dveří

18. Držák dveří

19. Držák dveří

20. Držák dveří

21. Držák dveří

22. Držák dveří

23. Držák dveří

24. Držák dveří

25. Držák dveří

26. Držák dveří

27. Držák dveří

28. Držák dveří

29. Držák dveří

30. Držák dveří

31. Držák dveří

32. Držák dveří

33. Držák dveří

34. Držák dveří

35. Držák dveří

36. Držák dveří

37. Držák dveří

38. Držák dveří

39. Držák dveří

40. Držák dveří

41. Držák dveří

42. Držák dveří

43. Držák dveří

44. Držák dveří

45. Držák dveří

46. Držák dveří

47. Držák dveří

48. Držák dveří

49. Držák dveří

50. Držák dveří

**POZNÁMKY**

1. Všechny rozměry jsou v mm.

2. Všechny rozměry jsou v mm.

3. Všechny rozměry jsou v mm.

4. Všechny rozměry jsou v mm.

5. Všechny rozměry jsou v mm.

6. Všechny rozměry jsou v mm.

7. Všechny rozměry jsou v mm.

8. Všechny rozměry jsou v mm.

9. Všechny rozměry jsou v mm.

10. Všechny rozměry jsou v mm.

11. Všechny rozměry jsou v mm.

12. Všechny rozměry jsou v mm.

13. Všechny rozměry jsou v mm.

14. Všechny rozměry jsou v mm.

15. Všechny rozměry jsou v mm.

16. Všechny rozměry jsou v mm.

17. Všechny rozměry jsou v mm.

18. Všechny rozměry jsou v mm.

19. Všechny rozměry jsou v mm.

20. Všechny rozměry jsou v mm.

21. Všechny rozměry jsou v mm.

22. Všechny rozměry jsou v mm.

23. Všechny rozměry jsou v mm.

24. Všechny rozměry jsou v mm.

25. Všechny rozměry jsou v mm.

26. Všechny rozměry jsou v mm.

27. Všechny rozměry jsou v mm.

28. Všechny rozměry jsou v mm.

29. Všechny rozměry jsou v mm.

30. Všechny rozměry jsou v mm.

31. Všechny rozměry jsou v mm.

32. Všechny rozměry jsou v mm.

33. Všechny rozměry jsou v mm.

34. Všechny rozměry jsou v mm.

35. Všechny rozměry jsou v mm.

36. Všechny rozměry jsou v mm.

37. Všechny rozměry jsou v mm.

38. Všechny rozměry jsou v mm.

39. Všechny rozměry jsou v mm.

40. Všechny rozměry jsou v mm.

41. Všechny rozměry jsou v mm.

42. Všechny rozměry jsou v mm.

43. Všechny rozměry jsou v mm.

44. Všechny rozměry jsou v mm.

45. Všechny rozměry jsou v mm.

46. Všechny rozměry jsou v mm.

47. Všechny rozměry jsou v mm.

48. Všechny rozměry jsou v mm.

49. Všechny rozměry jsou v mm.

50. Všechny rozměry jsou v mm.