





Plocha k dispozícii	359 m ²
Vlastná spotreba nájomcu	—
Parkovanie	Áno
Poplatky za parkovanie	—
Pomer parkovacích miest	—
Certifikácia	—
PENB	G
Referenčné číslo	104404

Podpivničený tehlový dom vhodný na rekonštrukciu, s možnosťou obnovy reštaurácie, vytvorenia komerčných priestorov alebo potenciálnou možnosťou prestavby na bytový dom. Jedna z najstarších historických budov v mestskej časti Praha 8 – Dolní Chabry sa nachádza na dobre viditeľnom a dostupnom mieste v blízkosti budúcej električkovej trate. Súčasťou ponuky je štúdia na budovu so 7 bytovými jednotkami a gastro prevádzkou, napríklad bistro s lahôdkami alebo vinotékou.

Na prízemí sa v súčasnosti nachádza bývalá reštaurácia, sklady, šatníka a toalety. Veľká, **krásne klenutá pivnica**, ktorá sa rozprestiera pod celou budovou, fungovala ako skladovací priestor, podkrovie je teraz nevyužitý.

Dom je historicky spätý s **pohostinstvom**, pričom hostinská živnosť sa tu údajne vykonávala minimálne od **16. storočia**. V roku 1910 bola budova rozšírená a pôvodná slamená strecha nahradená novou. Súčasný stav budovy si vyžaduje rekonštrukciu a budova **nie je pamiatkovo chránená**. Vykurovanie a ohrev vody sú zabezpečené plynom. Podľa štúdie je tu možné postaviť novú budovu s **pohostinským zariadením** na prízemí a **7 malometrážnymi bytovými jednotkami** (1+kk a 2+kk) na 2. a 3. poschodí. Podlahová plocha každého podlažia by bola približne 200 m². Tento projekt už bol schválený oddelením územného plánovania. K domu prislúcha **záhrada (dvor) orientovaná na juh** s rozlohou približne 150 m². V katastri nehnuteľností je uvedené využitie ako **občianska vybavenosť**.

Lokalita je **veľmi dobre dostupná** po miestnej asphaltovej komunikácii, v pohodlnej vzdialenosti sa nachádza autobusová zastávka, v pešej dostupnosti bude **zastávka električky** na novovybudovanej trati do Zdíb, na **diaľnicu D8** sa dá ľahko napojiť autom. V okolí sa nachádzajú reštaurácie, kaviareň, **vonkajšie a kryté športoviská**, pošta, obchod s potravinami a základná škola. Atraktivitu tejto časti Prahy zvyšujú neďaleké **prírodné parky**, rozprestierajúce sa nad **údolím Vltavy**, a blízky **Ďáblický háj**.

Úžitková plocha 359,52 m² (1. NP: 102,83, 1. NP: 256,69, 2. NP: podkrovný priestor), zastavaná plocha a nádvorie 266 m², záhrada 152 m², pozemok 418 m².

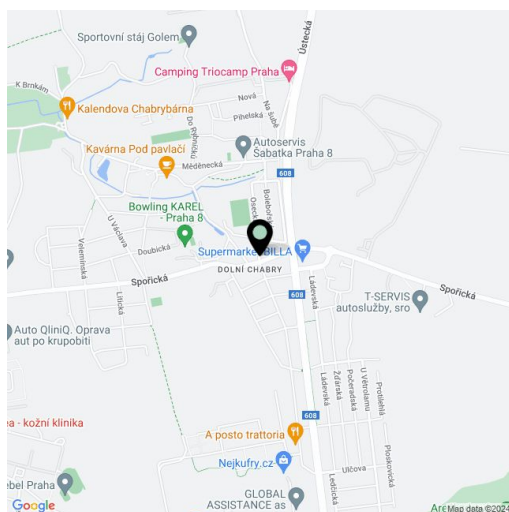
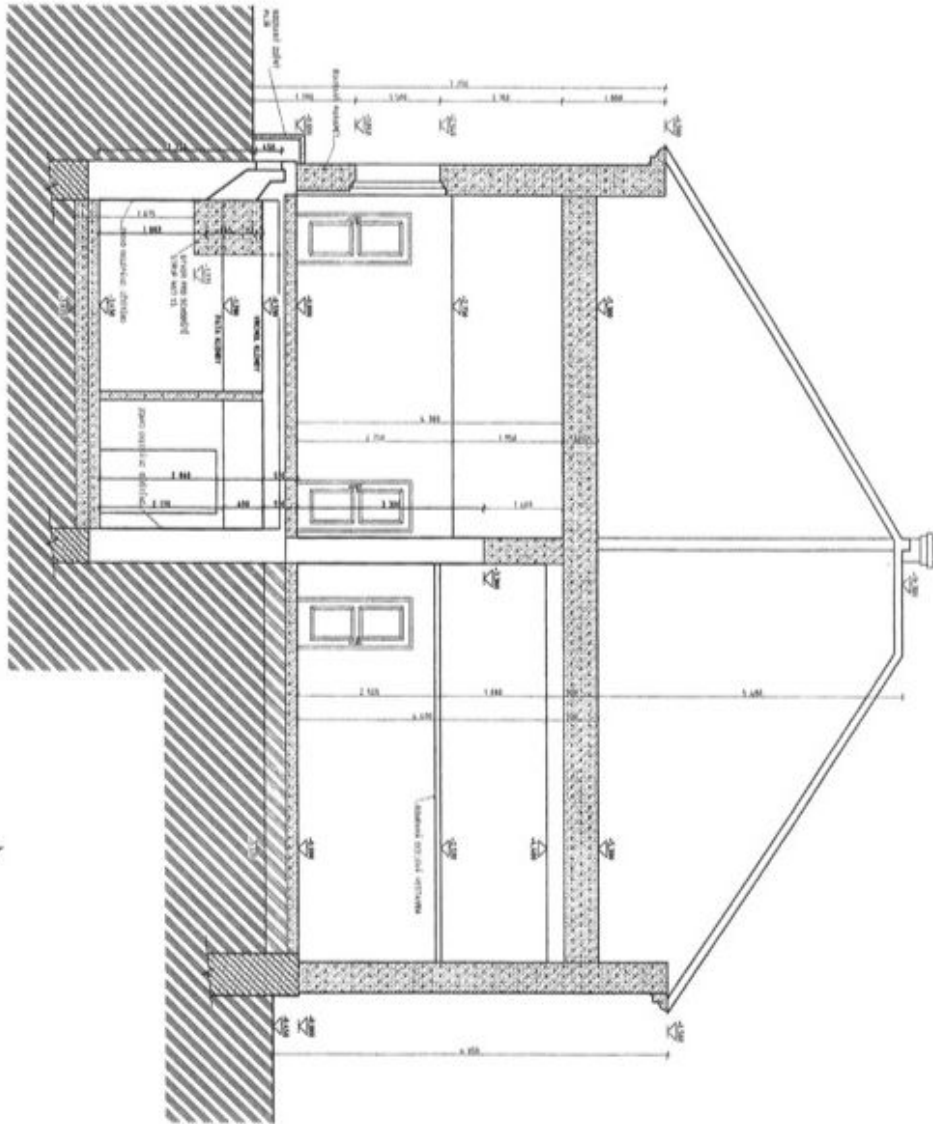




FIG. A.4 - ROZSAHŮ KČE



LEGENDA BAREV

-  betonové konstrukce
-  střešní konstrukce

LEGENDA MATERIÁLŮ

-  dlažba keramická
-  dřevěná podlaha
-  podlahové krytí
-  dřevěná konstrukce

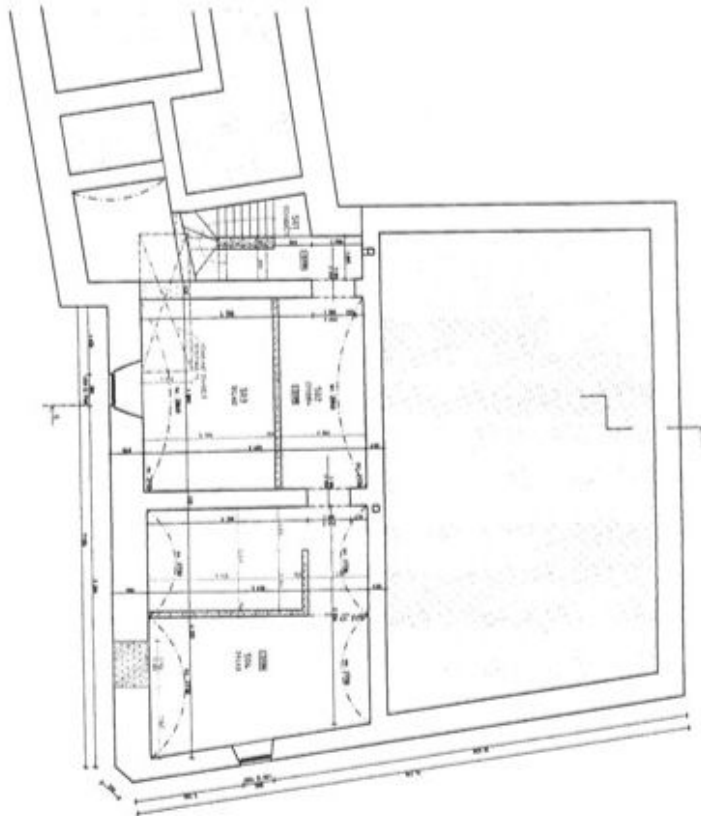
POZNÁMKY

- Výhled z výkresu je určen podle požadavků zadání.
 - Výhled z výkresu je určen podle požadavků zadání.
 - Výhled z výkresu je určen podle požadavků zadání.
 - Výhled z výkresu je určen podle požadavků zadání.
 - Výhled z výkresu je určen podle požadavků zadání.

ČÍSLO	NAZEV	PROJEKTANT
01	STAVBA	SVOBODA & WILLIAMS
02	PROJEKT	SVOBODA & WILLIAMS
03	PRŮVĚRA	SVOBODA & WILLIAMS
04	STAVBA	SVOBODA & WILLIAMS
05	PROJEKT	SVOBODA & WILLIAMS
06	PRŮVĚRA	SVOBODA & WILLIAMS
07	STAVBA	SVOBODA & WILLIAMS
08	PROJEKT	SVOBODA & WILLIAMS
09	PRŮVĚRA	SVOBODA & WILLIAMS
10	STAVBA	SVOBODA & WILLIAMS
11	PROJEKT	SVOBODA & WILLIAMS
12	PRŮVĚRA	SVOBODA & WILLIAMS
13	STAVBA	SVOBODA & WILLIAMS
14	PROJEKT	SVOBODA & WILLIAMS
15	PRŮVĚRA	SVOBODA & WILLIAMS
16	STAVBA	SVOBODA & WILLIAMS
17	PROJEKT	SVOBODA & WILLIAMS
18	PRŮVĚRA	SVOBODA & WILLIAMS
19	STAVBA	SVOBODA & WILLIAMS
20	PROJEKT	SVOBODA & WILLIAMS



D11 - JARNOUČEK - 1:110



Objekt	Kancelárie
Adresa	Praha 8, Dolní Chabry, Spořická
Stavba	Novostavba
Projektant	Svoboda & Williams
Projekt	1. etapa
Číslo projektu	110/2021
Číslo kódu	110/2021
Číslo listu	110/2021
Číslo kódu	110/2021
Číslo listu	110/2021



LEGENDA PŘÍSTUPNOSTI

Číslo	Popis	Barva
1	Průchodnost	Černá
2	Průchodnost s omezením	Šedá
3	Průchodnost s výhledem	Bílá

LEGENDA BARVY

Číslo	Popis
1	Průchodnost
2	Průchodnost s omezením
3	Průchodnost s výhledem

LEGENDA MATERIÁLŮ

Číslo	Popis
1	Průchodnost
2	Průchodnost s omezením
3	Průchodnost s výhledem

POZNĚNKY

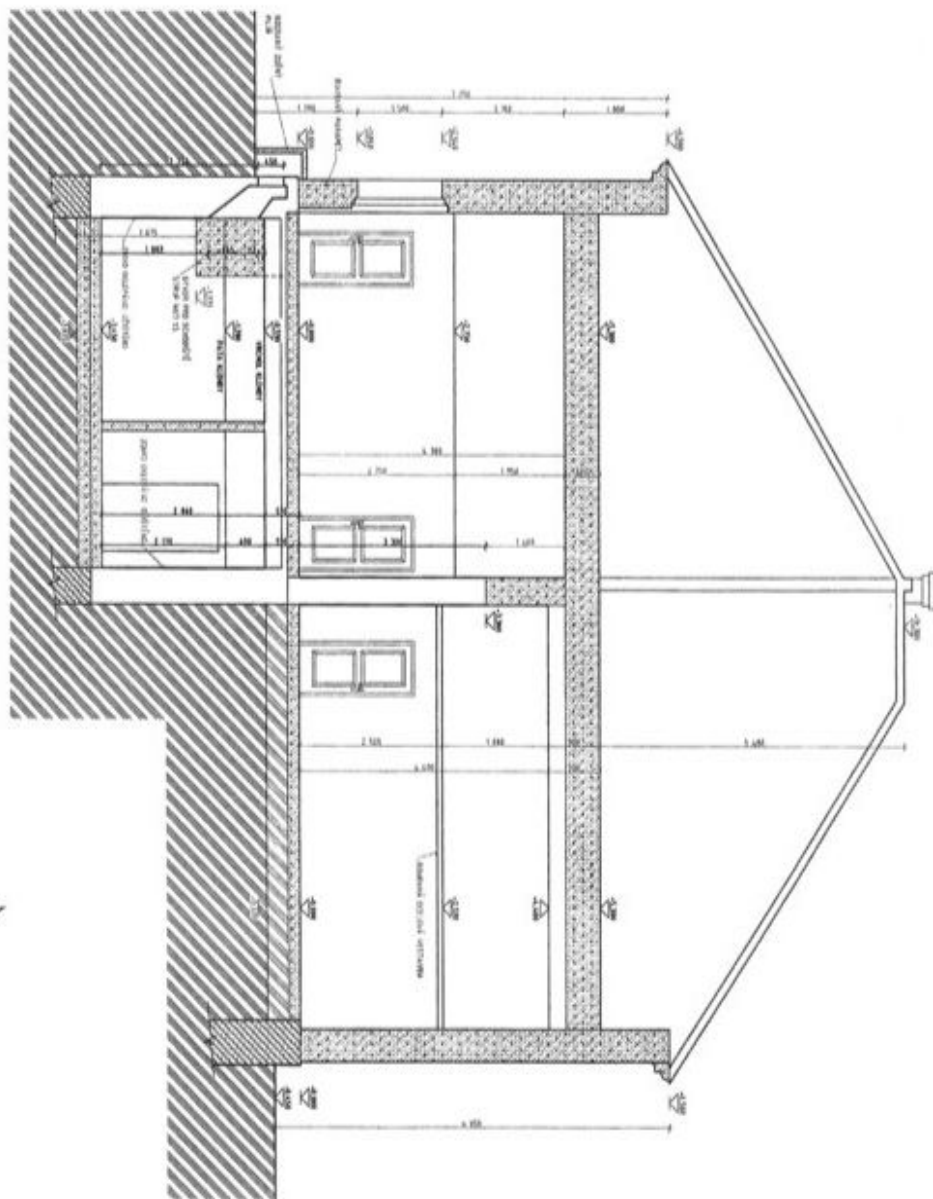
1. Průchodnost je určena pro všechny osoby, které mají přístup do objektu.

2. Průchodnost s omezením je určena pro osoby, které mají přístup do objektu pouze za určitých podmínek.

3. Průchodnost s výhledem je určena pro osoby, které mají přístup do objektu pouze za určitých podmínek a s výhledem na budoucí výhled.



ŘEZ A-A - SOUŠANÉ KČE



LEGENDA BAREV

- základní omítkování
- střešní omítkování

LEGENDA MATERIÁLŮ

- dřevěná podlahová konstrukce 12cm
- základní omítkování a zednická
- omítková vrstva
- dřevěná střešní konstrukce

POZNÁMKY

1. Střední část střechy je z dřevěné konstrukce.

2. Střední část střechy je z dřevěné konstrukce.

3. Střední část střechy je z dřevěné konstrukce.

4. Střední část střechy je z dřevěné konstrukce.

5. Střední část střechy je z dřevěné konstrukce.

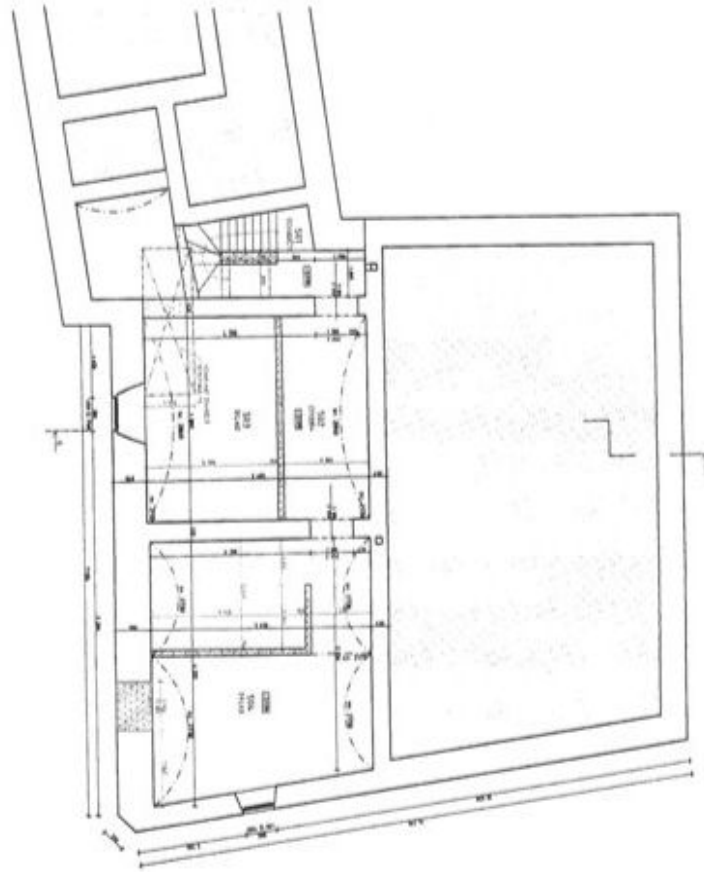
6. Střední část střechy je z dřevěné konstrukce.

7. Střední část střechy je z dřevěné konstrukce.

8. Střední část střechy je z dřevěné konstrukce.

9. Střední část střechy je z dřevěné konstrukce.

10. Střední část střechy je z dřevěné konstrukce.



EDN JANNOVIC - ST 104

LEGENDA HISTORICKÝ

Číslo	Název	Symbol
1	stavební územní plán	[Symbol]
2	územní plán	[Symbol]
3	územní plán	[Symbol]
4	územní plán	[Symbol]
5	územní plán	[Symbol]
6	územní plán	[Symbol]
7	územní plán	[Symbol]
8	územní plán	[Symbol]
9	územní plán	[Symbol]
10	územní plán	[Symbol]
11	územní plán	[Symbol]
12	územní plán	[Symbol]
13	územní plán	[Symbol]
14	územní plán	[Symbol]
15	územní plán	[Symbol]
16	územní plán	[Symbol]
17	územní plán	[Symbol]
18	územní plán	[Symbol]
19	územní plán	[Symbol]
20	územní plán	[Symbol]
21	územní plán	[Symbol]
22	územní plán	[Symbol]
23	územní plán	[Symbol]
24	územní plán	[Symbol]
25	územní plán	[Symbol]
26	územní plán	[Symbol]
27	územní plán	[Symbol]
28	územní plán	[Symbol]
29	územní plán	[Symbol]
30	územní plán	[Symbol]
31	územní plán	[Symbol]
32	územní plán	[Symbol]
33	územní plán	[Symbol]
34	územní plán	[Symbol]
35	územní plán	[Symbol]
36	územní plán	[Symbol]
37	územní plán	[Symbol]
38	územní plán	[Symbol]
39	územní plán	[Symbol]
40	územní plán	[Symbol]
41	územní plán	[Symbol]
42	územní plán	[Symbol]
43	územní plán	[Symbol]
44	územní plán	[Symbol]
45	územní plán	[Symbol]
46	územní plán	[Symbol]
47	územní plán	[Symbol]
48	územní plán	[Symbol]
49	územní plán	[Symbol]
50	územní plán	[Symbol]

LEGENDA MATERIÁLŮ

1. materiál: [Symbol] - [Text]

2. materiál: [Symbol] - [Text]

3. materiál: [Symbol] - [Text]

4. materiál: [Symbol] - [Text]

5. materiál: [Symbol] - [Text]

6. materiál: [Symbol] - [Text]

7. materiál: [Symbol] - [Text]

8. materiál: [Symbol] - [Text]

9. materiál: [Symbol] - [Text]

10. materiál: [Symbol] - [Text]

11. materiál: [Symbol] - [Text]

12. materiál: [Symbol] - [Text]

13. materiál: [Symbol] - [Text]

14. materiál: [Symbol] - [Text]

15. materiál: [Symbol] - [Text]

16. materiál: [Symbol] - [Text]

17. materiál: [Symbol] - [Text]

18. materiál: [Symbol] - [Text]

19. materiál: [Symbol] - [Text]

20. materiál: [Symbol] - [Text]

21. materiál: [Symbol] - [Text]

22. materiál: [Symbol] - [Text]

23. materiál: [Symbol] - [Text]

24. materiál: [Symbol] - [Text]

25. materiál: [Symbol] - [Text]

26. materiál: [Symbol] - [Text]

27. materiál: [Symbol] - [Text]

28. materiál: [Symbol] - [Text]

29. materiál: [Symbol] - [Text]

30. materiál: [Symbol] - [Text]

31. materiál: [Symbol] - [Text]

32. materiál: [Symbol] - [Text]

33. materiál: [Symbol] - [Text]

34. materiál: [Symbol] - [Text]

35. materiál: [Symbol] - [Text]

36. materiál: [Symbol] - [Text]

37. materiál: [Symbol] - [Text]

38. materiál: [Symbol] - [Text]

39. materiál: [Symbol] - [Text]

40. materiál: [Symbol] - [Text]

41. materiál: [Symbol] - [Text]

42. materiál: [Symbol] - [Text]

43. materiál: [Symbol] - [Text]

44. materiál: [Symbol] - [Text]

45. materiál: [Symbol] - [Text]

46. materiál: [Symbol] - [Text]

47. materiál: [Symbol] - [Text]

48. materiál: [Symbol] - [Text]

49. materiál: [Symbol] - [Text]

50. materiál: [Symbol] - [Text]

POZNĚNKY

1. Všechny rozměry jsou v mm, pokud není uvedeno jinak.

2. Všechny rozměry jsou v mm, pokud není uvedeno jinak.

3. Všechny rozměry jsou v mm, pokud není uvedeno jinak.

4. Všechny rozměry jsou v mm, pokud není uvedeno jinak.

5. Všechny rozměry jsou v mm, pokud není uvedeno jinak.

6. Všechny rozměry jsou v mm, pokud není uvedeno jinak.

7. Všechny rozměry jsou v mm, pokud není uvedeno jinak.

8. Všechny rozměry jsou v mm, pokud není uvedeno jinak.

9. Všechny rozměry jsou v mm, pokud není uvedeno jinak.

10. Všechny rozměry jsou v mm, pokud není uvedeno jinak.

11. Všechny rozměry jsou v mm, pokud není uvedeno jinak.

12. Všechny rozměry jsou v mm, pokud není uvedeno jinak.

13. Všechny rozměry jsou v mm, pokud není uvedeno jinak.

14. Všechny rozměry jsou v mm, pokud není uvedeno jinak.

15. Všechny rozměry jsou v mm, pokud není uvedeno jinak.

16. Všechny rozměry jsou v mm, pokud není uvedeno jinak.

17. Všechny rozměry jsou v mm, pokud není uvedeno jinak.

18. Všechny rozměry jsou v mm, pokud není uvedeno jinak.

19. Všechny rozměry jsou v mm, pokud není uvedeno jinak.

20. Všechny rozměry jsou v mm, pokud není uvedeno jinak.

21. Všechny rozměry jsou v mm, pokud není uvedeno jinak.

22. Všechny rozměry jsou v mm, pokud není uvedeno jinak.

23. Všechny rozměry jsou v mm, pokud není uvedeno jinak.

24. Všechny rozměry jsou v mm, pokud není uvedeno jinak.

25. Všechny rozměry jsou v mm, pokud není uvedeno jinak.

26. Všechny rozměry jsou v mm, pokud není uvedeno jinak.

27. Všechny rozměry jsou v mm, pokud není uvedeno jinak.

28. Všechny rozměry jsou v mm, pokud není uvedeno jinak.

29. Všechny rozměry jsou v mm, pokud není uvedeno jinak.

30. Všechny rozměry jsou v mm, pokud není uvedeno jinak.

31. Všechny rozměry jsou v mm, pokud není uvedeno jinak.

32. Všechny rozměry jsou v mm, pokud není uvedeno jinak.

33. Všechny rozměry jsou v mm, pokud není uvedeno jinak.

34. Všechny rozměry jsou v mm, pokud není uvedeno jinak.

35. Všechny rozměry jsou v mm, pokud není uvedeno jinak.

36. Všechny rozměry jsou v mm, pokud není uvedeno jinak.

37. Všechny rozměry jsou v mm, pokud není uvedeno jinak.

38. Všechny rozměry jsou v mm, pokud není uvedeno jinak.

39. Všechny rozměry jsou v mm, pokud není uvedeno jinak.

40. Všechny rozměry jsou v mm, pokud není uvedeno jinak.

41. Všechny rozměry jsou v mm, pokud není uvedeno jinak.

42. Všechny rozměry jsou v mm, pokud není uvedeno jinak.

43. Všechny rozměry jsou v mm, pokud není uvedeno jinak.

44. Všechny rozměry jsou v mm, pokud není uvedeno jinak.

45. Všechny rozměry jsou v mm, pokud není uvedeno jinak.

46. Všechny rozměry jsou v mm, pokud není uvedeno jinak.

47. Všechny rozměry jsou v mm, pokud není uvedeno jinak.

48. Všechny rozměry jsou v mm, pokud není uvedeno jinak.

49. Všechny rozměry jsou v mm, pokud není uvedeno jinak.

50. Všechny rozměry jsou v mm, pokud není uvedeno jinak.