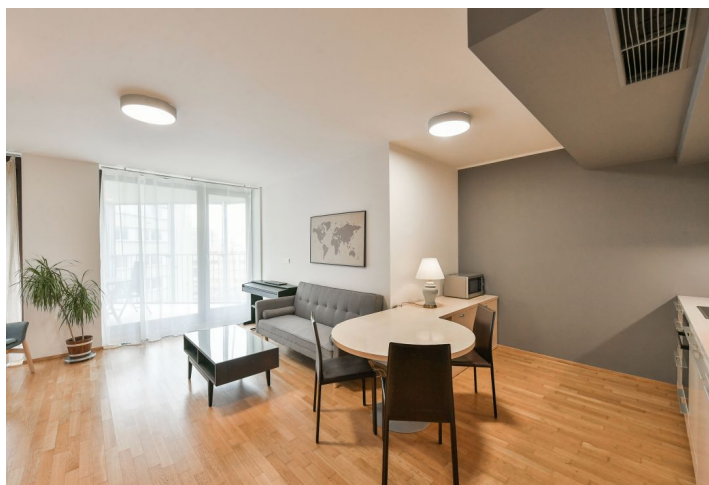
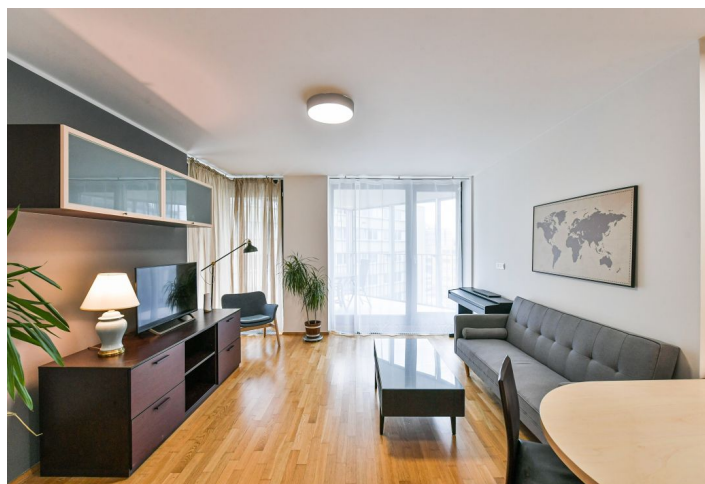




Byt 2+kk

66 m², Praha 3, Žižkov, Pitterova

Predané



**Byt 2+kk**66 m², Praha 3, Žižkov, Pitterova**Predané**

Celková plocha	85 m ²
Podlahová plocha*	66 m ²
Terasa	19 m ²
Parkovanie	Áno
Garáž	Áno
Pivnica	Áno
PENB	C
Referenčné číslo	104494

Plne zariadený klimatizovaný apartmán s juhovýchodne orientovanou terasou sa nachádza na 6. poschodí výškovej budovy v uzavretom rezidenčnom komplexe Central Park so súkromným parkom, nepretržitou recepciou, podzemným parkovaním a bezpečnostnou službou. Projekt sa nachádza v Prahe 3 – Žižkov, necelých 10 minút električkou od centra mesta, v tesnej blízkosti parku Parukářka a budúcej parkovej štvrte, ktorá ešte viac rozšíri okolitú ponuku služieb.

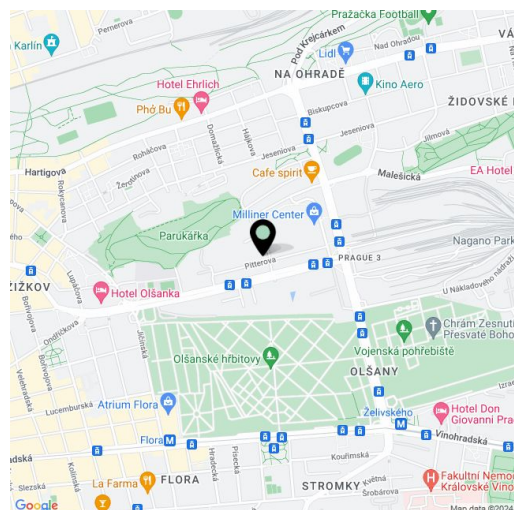
Dispozícia ponúka obývaciu izbu s kuchynským kútom a jedálenským kútom, 1 spálňu, vstupnú chodbu, technickú miestnosť a kúpeľňu s vaňou a samostatným WC. Z oboch izieb je prístup na **slnecnú terasu**.

Byt vyniká **dostatkom úložného priestoru**, k vysokému štandardu patrí **klimatizácia, drevené podlahy, veľké okná s elektricky ovládanými roletami, bezpečnostné vstupné dvere a videotelefón**. V kúpnej cene je zahrnuté **všetko interiérové vybavenie, garážové státie a veľká pivnica**.

Rezidencia je situovaná v bezprostrednej blízkosti **parku na vrchu Parukářka** a novovznikajúceho **parku Kapslovna**, tieto verejné priestory dopĺňa **súkromný park komplexu**. Kúsok od domu sa nachádza materská a základná škola, poliklinika, pošta, kaviareň, obchod s potravinami a kryté a vonkajšie **športové zariadenia**. V blízkosti je zastávka električky s rýchlym spojením do centra alebo na stanice metra Želivského, Strašnická či Palmovka.

Podlahová plocha 66,07 m², terasa 18,98 m².

Byt sa prenája za trhovú nájomnú do 31. júla 2024.



* Size of the unit according to the Housing Act.
The area consists of the sum total of the internal area of every room.

**Byt 2+kk**66 m², Praha 3, Žižkov, Pitterova**Predané****Central Part Praha****Byt 2+kk****6. NP**

1	Chodba	6,46 m ²
2	Obývací pokoj + KK	32,22 m ²
3	Tech. místnost	0,95 m ²
4	WC	2,03 m ²
5	Koupelna	3,60 m ²
6	Ložnice	15,16 m ²
7	Terasa	18,98 m ²
Podlahová plocha		66,07 m²

* Plánek je pouze ilustrativní

