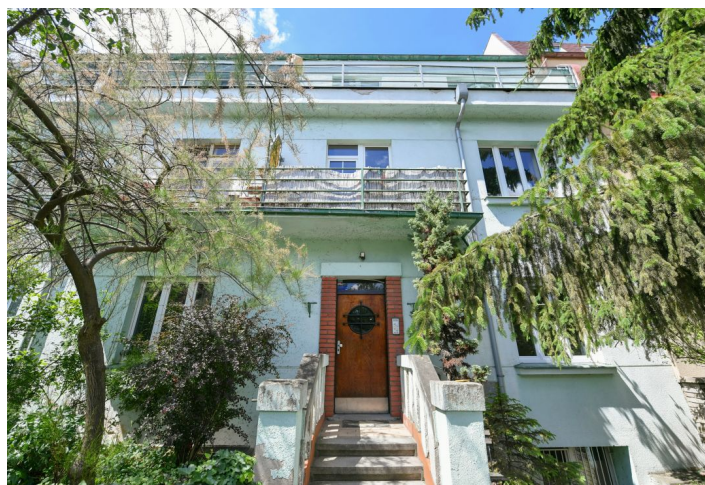




## Byt 3+kk

64.23 m<sup>2</sup>, Praha 10, Strašnice, Ve Stínu

496 943 €



**Byt 3+kk**64.23 m<sup>2</sup>, Praha 10, Strašnice, Ve Stínu**496 943 €**

Celková plocha	80 m <sup>2</sup>
Podlahová plocha*	64 m <sup>2</sup>
Terasa	16 m <sup>2</sup>
Parkovanie	Áno
Pivnica	Áno
PENB	D
Referenčné číslo	104572

**Nový svetlý byt s privátnou terasou, parkovaním a možnosťou využívať spoločnú záhradu je súčasťou nadstavby komorného bytového domu stojaceho v tradičnej rezidenčnej štvrti Praha 10 - Strašnice so všetkou infraštruktúrou.**

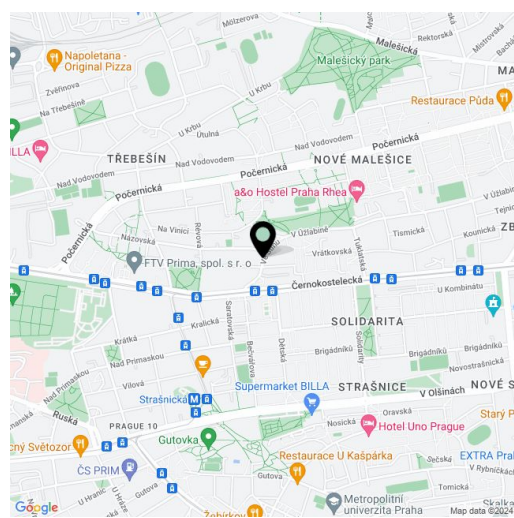
Plocha bytu v 3., poslednom poschodí je rozdelená na obývaciu izbu s nadväzujúcou kuchyňou, dve spálne, kúpeľňu (s walk-in sprchovacím kútom a prípojkou na práčku), samostatnú toaletu a vstupnú chodbu. Z obývacej izby aj menšej spálne vedie vstup na **priestrannú terasu**.

K **vysokému štandardu** patria **drevené okná s trojsklami, olejovaná dubová podlaha** (možnosť výberu zo 4 farebných prevedení), bezpečnostné protipožiarne vstupné dvere s hlučnou izoláciou, interiérové dvere obložkové s kovaním **M&T Burak** v **matnom nikle**, umývadlo a toaleta **Villeroy & Boch**, kúpeľňový radiátor ISAN, veľkoformátové obklady a dlažba **Argenta Kenzo** a **Unique Travertine Minimal** alebo **Ribesalbes Ocean**, protišmyková dlažba na terase, koncové prvky elektro značky **Legrand**. Štandard zahŕňa aj prípravu na **klimatizáciu** a **vonkajšie žalúzie**, podlahové vykurovanie v celom byte zaisťujú plynový kotol. **V cene bytu je zahrnuté 1 parkovacie státie na pozemku a pivničné kóje**, obyvateľom bude k dispozícii **spoločná záhrada**. Tehlová budova z 20./30. rokov 20. storočia s 12 bytovými jednotkami je po rekonštrukcii spoločných priestorov, **výťah tu nie je**.

Výhodná poloha v bočnej ulici neďaleko električkovej zastávky Solidarita, cca 15 minút chôdze od stanice metra Strašnická. V blízkom okolí fungujú škôlky a školy, reštaurácie, pošta, obchody aj lekárske služby, oblasť spríjemňuje **množstvo zelených plôch v záhradách a upravených parkoch**.

Podlahová plocha 64,23 m<sup>2</sup>, terasa 15,7 m<sup>2</sup>.

**Predpokladaný termín dokončenia koniec r.2024/začiatok r. 2025.**  
Vizualizácie majú informatívny charakter.



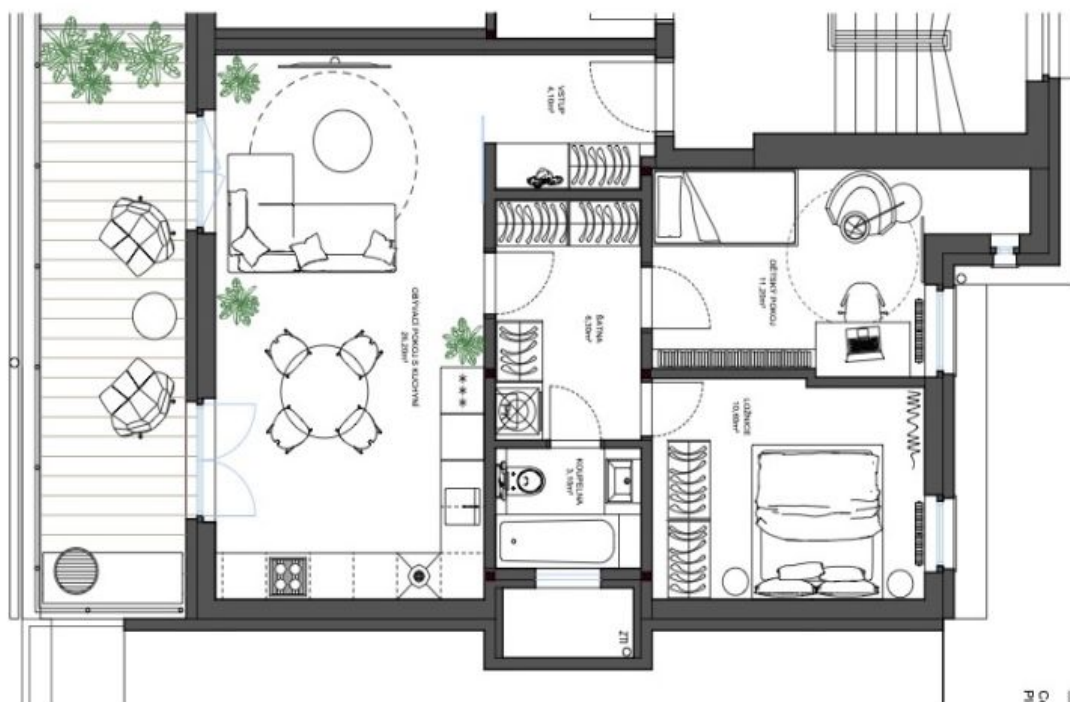
\* Area of the unit according to the Civil Code. The area consists of the sum total area of the entire unit bounded by perimeter walls.



# Byt 3+kk

64.23 m<sup>2</sup>, Praha 10, Strašnice, Ve Stínu

496 943 €



VÝMĚRA BYTU 6,3  
Celková plocha  
Plocha dle NV/386/2013

80,05m<sup>2</sup> + 15,70m<sup>2</sup> (terasa)  
64,23m<sup>2</sup>

DOBAVAJÍCÍ: FOTODOKUMENTACE  
DPS 2 x M4 10/2024  
STAVEBNÍ  
DISPOZICE ANP | BYT 3