



Rodinný dom 6+kk

357 m², Praha 4, Krč, Krčská

991 080 €





Rodinný dom 6+kk

357 m², Praha 4, Krč, Krčská

991 080 €

Pozemok	594 m ²
Zastavaná plocha	154 m ²
Záhrada	440 m ²
Parkovanie	Áno
Garáž	Áno
Pivnica	-
PENB	D
Referenčné číslo	104673

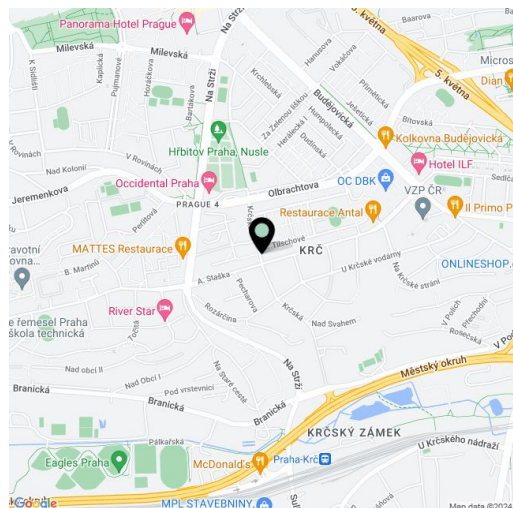
Priestranný rodinný dom (polovica dvojdomu) so svetlým interiérom a úchvatným výhľadom sa nachádza na južnom svahu v tichej bočnej ulici v Prahe 4 Krč priamo pri lesoparku Habrovka neďaleko stanice metra. Variabilná a veľkorysá dispozícia umožňuje bezproblémové spojenie obytných a podnikateľských účelov.

V suteréne sa nachádzajú 2 samostatné miestnosti (kancelárie) s oknami do záhrady, 2 dielne, WC, sprcha, sklad, chodba a schodisková hala. Na 1. poschodí sa nachádza veľkoryso riešená obývacia izba s prípravou na kuchyňu, hala, toaleta, sklad a technická miestnosť. 2. poschodie pozostáva z hlavnej spálne s vlastnou kúpeľňou a balkónom, 2 ďalších spální so vstupom na snečnú terasu, centrálnej kúpeľne, schodiska a zimnej záhrady. Terasa orientovaná na juh ponúka pekný výhľad na široké okolie, balkón je orientovaný na západ do záhrady lemovanej vzrastlou zeleňou.

Dom je po takmer ukončenej rekonštrukcii, okná sú plastové s vnútornými žalúziami. Vykurovanie je plynové. Parkovanie v dvojgaráži.

Okolité bohaté zeleň lesoparku Habrovka poskytuje príjemnú ochranu pred ruchom mesta, zároveň je miesto veľmi dobre dostupné a všetko potrebné je v pešej dostupnosti. Približne 10 minút chôdze je vzdialená materská a základná škola, gymnázium, poliklinika, nákupné centrum a niekoľko reštaurácií, v blízkosti domu sa nachádza športovisko s tenisovými kurtmi. Stanica metra linky C Budějovická je dostupná pešo alebo do 5 minút autobusom, ešte bližšie bude budúca stanica linky D Olbrachtova alebo Nádraží Krč.

Úžitková plocha 357 m², zastavaná plocha 154 m², záhrada 440 m², pozemok 594 m².





Rodinný dom 6+kk

357 m², Praha 4, Krč, Krčská

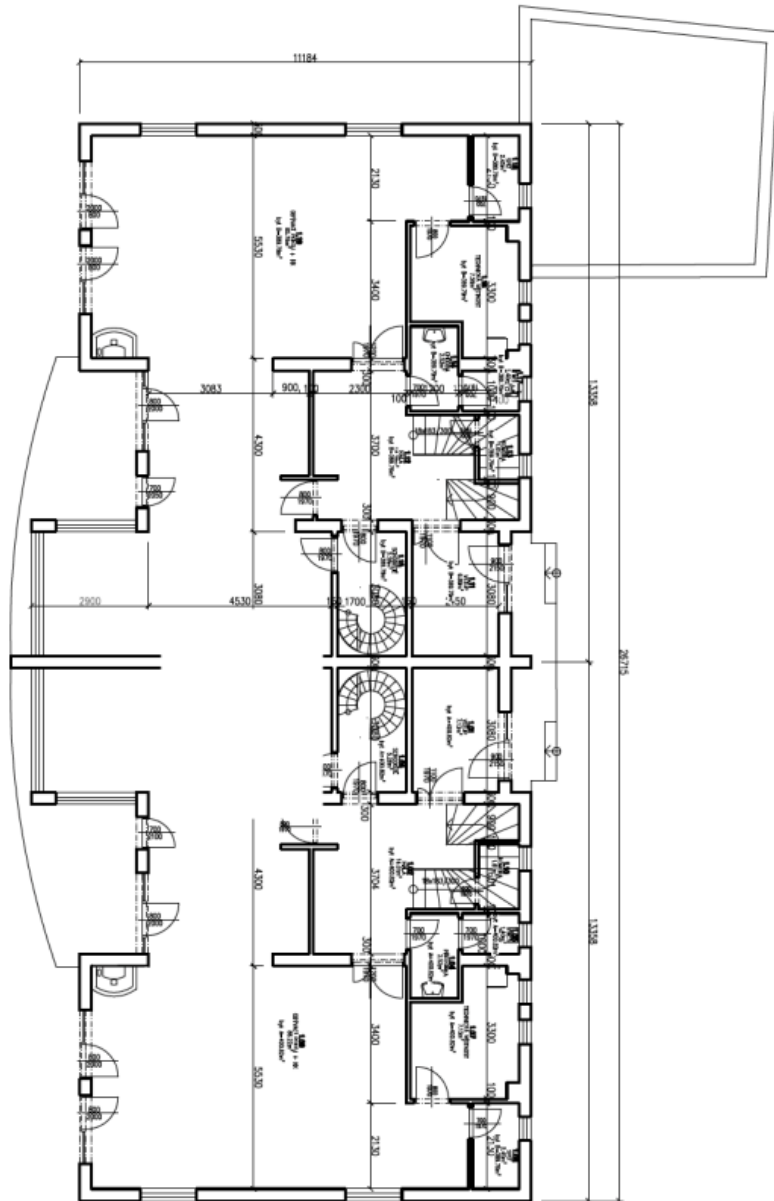
991 080 €

Podlažie: mŕstnost - I NP

Číslo	Názov	Plocha [m ²]
111	VEŠP	5,89
112	HALA	14,39
113	KUCHYňa	1,81
114	OBEDOVňa	2,52
115	SPŔNIE	2,28
116	WC	1,4
117	WC	1,4
118	SPŔNIE	2,43
119	SERVISNÁ POKOJ + OK	86,78
Celková plocha [m ²]		127,85

Podlažie: mŕstnost - I NP - BYT A

Číslo	Názov	Plocha [m ²]
01	VEŠP	1,13
02	HALA	14,01
03	OBEDOVňa	2,32
04	WC	1,4
05	SPŔNIE	1,4
06	SPŔNIE	1,18
07	SERVISNÁ POKOJ + OK	86,22
08	KUCHYňa	1,81
Celková plocha [m ²]		126,59





Rodinný dom 6+kk

991 080 €

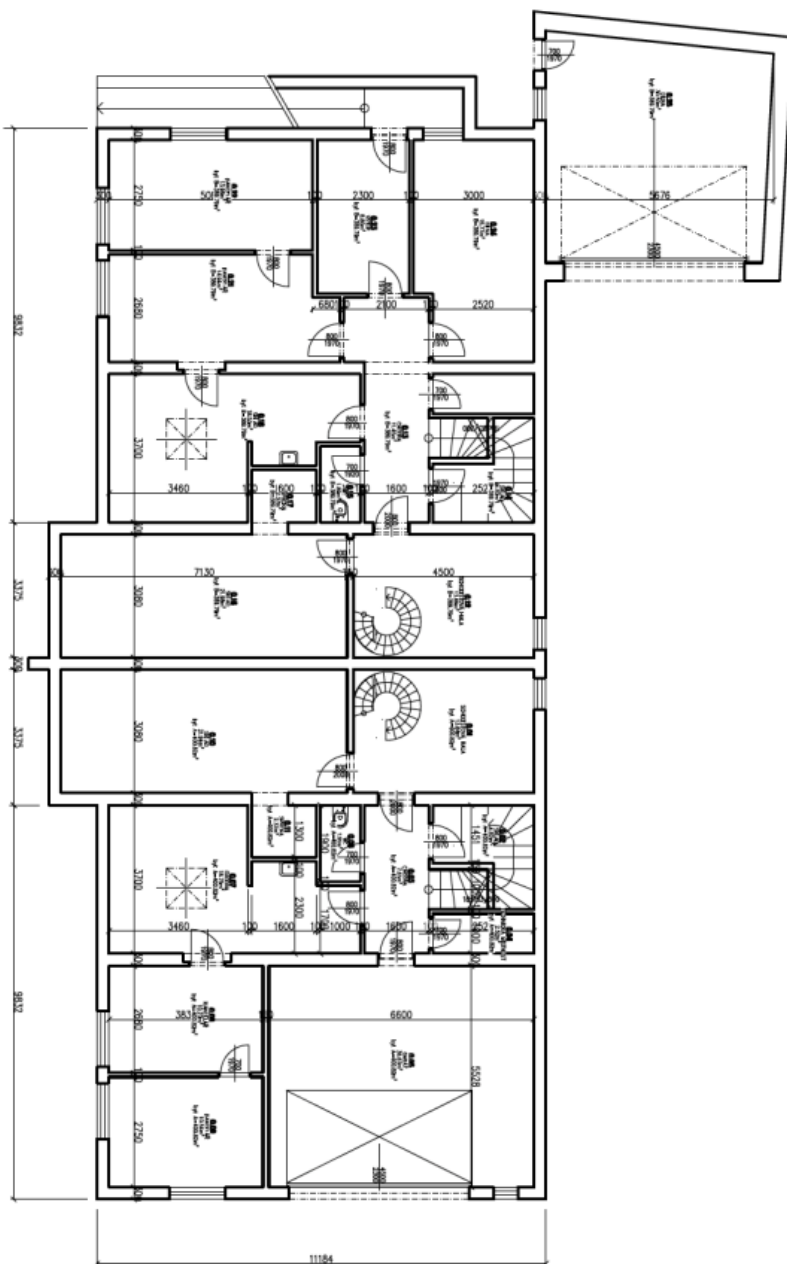
357 m², Praha 4, Krč, Krčská

Číslo	Název	Plocha [m ²]
017	SOŠOVNÁ HŮLA	11,45
018	CHODBA	4,42
019	SPALŇOVNA	21,88
020	SPALŇOVNA	21,88
021	SPALŇOVNA	21,88
022	KANCELÁŘ	14,94
023	KUCHYŇKA	13,90
024	WC	18,77
025	KLÍMA	30,5

Celková plocha [m²] 134,83

Číslo	Název	Plocha [m ²]
026	SOŠOVNÁ HŮLA	13,84
027	CHODBA	4,42
028	SPALŇOVNA	21,88
029	SPALŇOVNA	21,88
030	SPALŇOVNA	21,88
031	KANCELÁŘ	14,94
032	KUCHYŇKA	13,90
033	WC	18,77
034	KLÍMA	30,5

Celková plocha [m²] 131,24





Rodinný dom 6+kk

357 m², Praha 4, Krč, Krčská

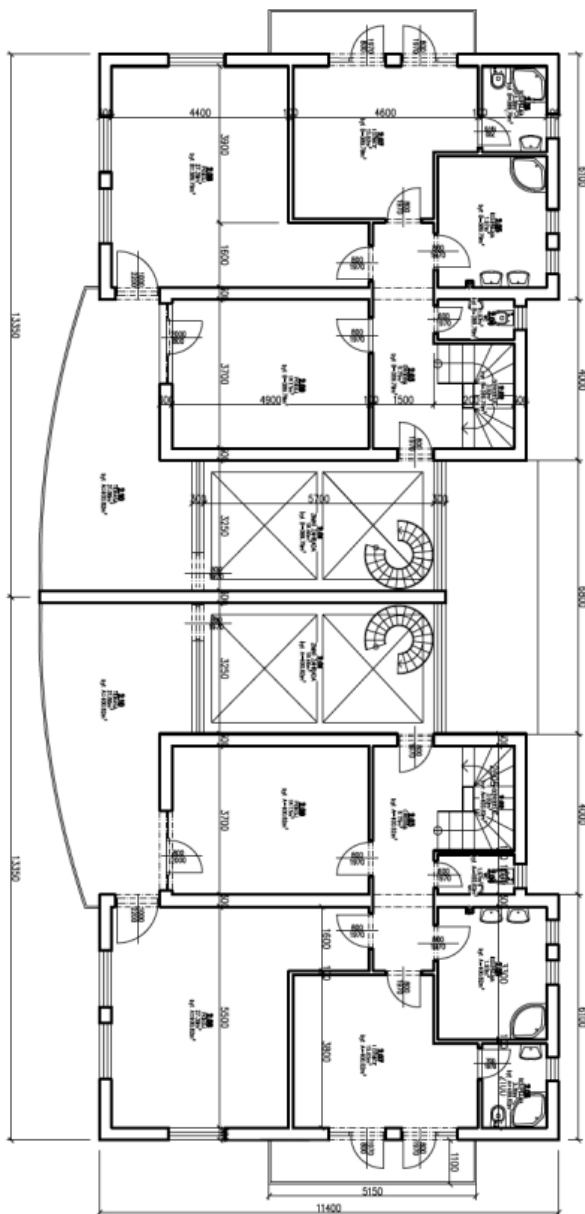
991 080 €

Číslo etáže (m²) 100,56

Podlažie	Objekt	Práca (m ²)
2.01	ZEMNÝ ZÁKLAD	18,46
2.02	SCHODIŠŤ	3,97
2.03	CHODBA	18,75
2.04	KUCHYŇKA	13,97
2.05	KOUPALNA	5,36
2.07	LOŽNICA	15,62
2.08	POKOJ	27,29
2.09	POKOJ	18,53

Číslo pozemku (m²) 100,56

Podlažie	Objekt	Práca (m ²)
2.01	ZEMNÝ ZÁKLAD	18,46
2.02	SCHODIŠŤ	3,97
2.03	CHODBA	18,75
2.04	KUCHYŇKA	13,97
2.05	KOUPALNA	5,36
2.07	LOŽNICA	15,62
2.08	POKOJ	27,29
2.09	POKOJ	18,53





Rodinný dom 6+kk

357 m², Praha 4, Krč, Krčská

991 080 €

