



## Rodinný dom 6+kk

985 999 €

357 m<sup>2</sup>, Praha 4, Krč, Krčská





## Rodinný dom 6+kk

985 999 €

357 m<sup>2</sup>, Praha 4, Krč, Krčská

Pozemok	594 m <sup>2</sup>
Zastavaná plocha	154 m <sup>2</sup>
Záhrada	440 m <sup>2</sup>
Parkovanie	Áno
Garáž	Áno
Pivnica	-
PENB	D
Referenčné číslo	104673

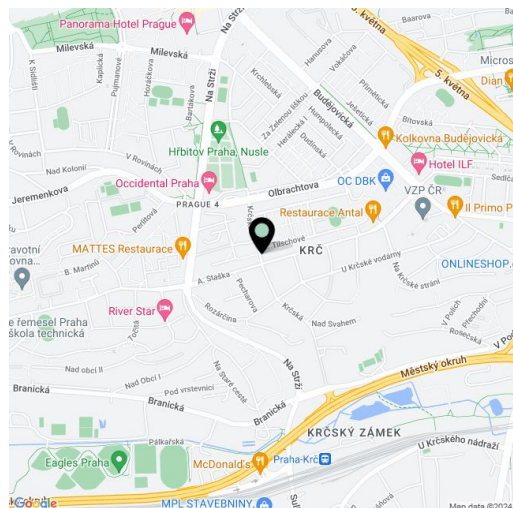
**Priestranný rodinný dom (polovica dvojdomu) so svetlým interiérom a úchvatným výhľadom sa nachádza na južnom svahu v tichej bočnej ulici v Prahe 4 Krč priamo pri lesoparku Habrovka neďaleko stanice metra. Variabilná a veľkorysá dispozícia umožňuje bezproblémové spojenie obytných a podnikateľských účelov.**

V suteréne sa nachádzajú 2 samostatné miestnosti (kancelárie) s oknami do záhrady, 2 dielne, WC, sprcha, sklad, chodba a schodisková hala. Na 1. poschodí sa nachádza veľkoryso riešená obývacia izba s prípravou na kuchyňu, hala, toaleta, sklad a technická miestnosť. 2. poschodie pozostáva z hlavnej spálne s vlastnou kúpeľňou a balkónom, 2 ďalších spální so vstupom na slnečnú terasu, centrálnej kúpeľne, schodiska a zimnej záhrady. Terasa orientovaná na juh ponúka pekný výhľad na široké okolie, balkón je orientovaný na západ do záhrady lemovanej vzrastlou zeleňou.

Dom je po takmer ukončenej rekonštrukcii, okná sú plastové s vnútornými žalúziami. Vykurovanie je plynové. Parkovanie v dvojgaráži.

Okolité bohaté zeleň lesoparku Habrovka poskytuje príjemnú ochranu pred ruchom mesta, zároveň je miesto veľmi dobre dostupné a všetko potrebné je v pešej dostupnosti. Približne 10 minút chôdze je vzdialená materská a základná škola, gymnázium, poliklinika, nákupné centrum a niekoľko reštaurácií, v blízkosti domu sa nachádza športovisko s tenisovými kurtmi. Stanica metra linky C Budějovická je dostupná pešo alebo do 5 minút autobusom, ešte bližšie bude budúca stanica linky D Olbrachtova alebo Nádraží Krč.

Úžitková plocha 357 m<sup>2</sup>, zastavaná plocha 154 m<sup>2</sup>, záhrada 440 m<sup>2</sup>, pozemok 594 m<sup>2</sup>.





# Rodinný dom 6+kk

357 m<sup>2</sup>, Praha 4, Krč, Krčská

985 999 €

Podlažie: mŕstnost - I NP

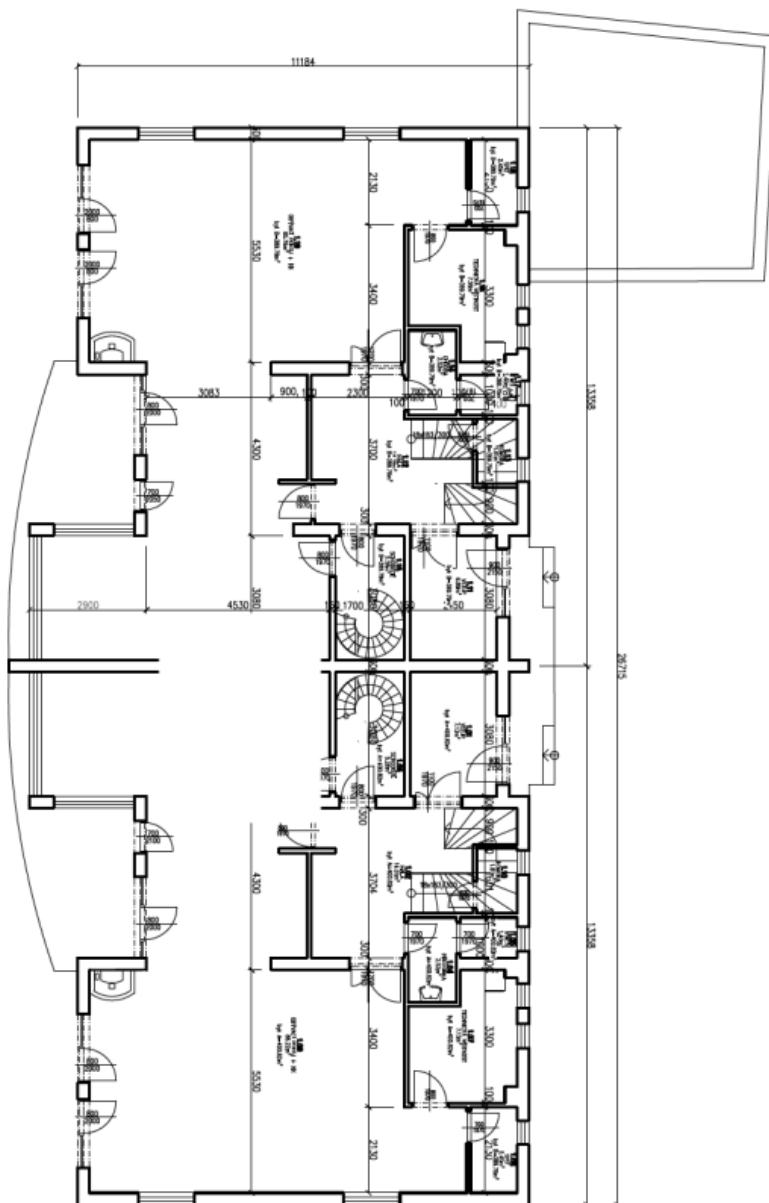
Číslo	Názov	Plocha [m <sup>2</sup> ]
111	VEŠP	6,89
112	HALA	14,39
113	KUCHYŇA	14,81
114	OBEDOVŇA	2,52
115	SPŇOVŇA	2,52
116	WC	1,4
117	KÚPEĽ	1,4
118	SPŇ	2,43
119	SERVISNÁ POKOJ + OK	86,78

Celková plocha [m<sup>2</sup>] 127,85

Podlažie: mŕstnost - I NP - BYT A

Číslo	Názov	Plocha [m <sup>2</sup> ]
01	VEŠP	7,13
02	HALA	14,01
03	OBEDOVŇA	2,52
04	WC	1,4
05	SPŇOVŇA	1,4
06	SPŇ	2,18
07	SERVISNÁ MŔSTNOSŤ	71,8
08	SERVISNÁ POKOJ + OK	86,22
09	KUCHYŇA	1,81

Celková plocha [m<sup>2</sup>] 126,39







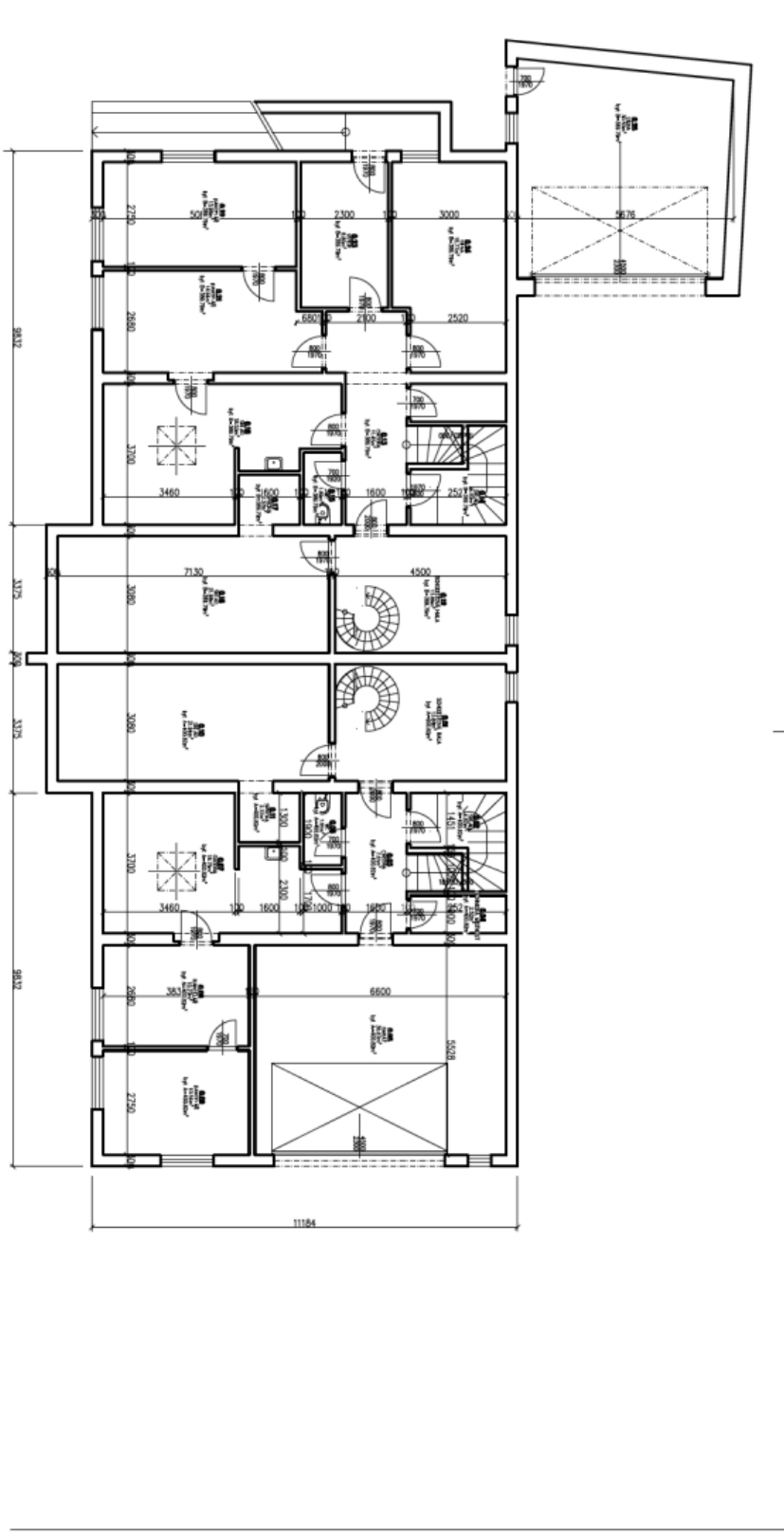
# Rodinný dom 6+kk

985 999 €

357 m<sup>2</sup>, Praha 4, Krč, Krčská

Číslo	Název	Plocha [m <sup>2</sup> ]
017	SOŠOVNÁ HŮLA	11,89
018	CHODBA	11,45
019	CHODBA	11,45
020	CHODBA	11,45
021	CHODBA	11,45
022	CHODBA	11,45
023	CHODBA	11,45
024	CHODBA	11,45
025	CHODBA	11,45
026	CHODBA	11,45
027	CHODBA	11,45
028	CHODBA	11,45
029	CHODBA	11,45
030	CHODBA	11,45
031	CHODBA	11,45
032	CHODBA	11,45
033	CHODBA	11,45
034	CHODBA	11,45
035	CHODBA	11,45
036	CHODBA	11,45
037	CHODBA	11,45
038	CHODBA	11,45
039	CHODBA	11,45
040	CHODBA	11,45
041	CHODBA	11,45
042	CHODBA	11,45
043	CHODBA	11,45
044	CHODBA	11,45
045	CHODBA	11,45
046	CHODBA	11,45
047	CHODBA	11,45
048	CHODBA	11,45
049	CHODBA	11,45
050	CHODBA	11,45
051	CHODBA	11,45
052	CHODBA	11,45
053	CHODBA	11,45
054	CHODBA	11,45
055	CHODBA	11,45
056	CHODBA	11,45
057	CHODBA	11,45
058	CHODBA	11,45
059	CHODBA	11,45
060	CHODBA	11,45
061	CHODBA	11,45
062	CHODBA	11,45
063	CHODBA	11,45
064	CHODBA	11,45
065	CHODBA	11,45
066	CHODBA	11,45
067	CHODBA	11,45
068	CHODBA	11,45
069	CHODBA	11,45
070	CHODBA	11,45
071	CHODBA	11,45
072	CHODBA	11,45
073	CHODBA	11,45
074	CHODBA	11,45
075	CHODBA	11,45
076	CHODBA	11,45
077	CHODBA	11,45
078	CHODBA	11,45
079	CHODBA	11,45
080	CHODBA	11,45
081	CHODBA	11,45
082	CHODBA	11,45
083	CHODBA	11,45
084	CHODBA	11,45
085	CHODBA	11,45
086	CHODBA	11,45
087	CHODBA	11,45
088	CHODBA	11,45
089	CHODBA	11,45
090	CHODBA	11,45
091	CHODBA	11,45
092	CHODBA	11,45
093	CHODBA	11,45
094	CHODBA	11,45
095	CHODBA	11,45
096	CHODBA	11,45
097	CHODBA	11,45
098	CHODBA	11,45
099	CHODBA	11,45
100	CHODBA	11,45

Číslo	Název	Plocha [m <sup>2</sup> ]
017	SOŠOVNÁ HŮLA	11,89
018	CHODBA	11,45
019	CHODBA	11,45
020	CHODBA	11,45
021	CHODBA	11,45
022	CHODBA	11,45
023	CHODBA	11,45
024	CHODBA	11,45
025	CHODBA	11,45
026	CHODBA	11,45
027	CHODBA	11,45
028	CHODBA	11,45
029	CHODBA	11,45
030	CHODBA	11,45
031	CHODBA	11,45
032	CHODBA	11,45
033	CHODBA	11,45
034	CHODBA	11,45
035	CHODBA	11,45
036	CHODBA	11,45
037	CHODBA	11,45
038	CHODBA	11,45
039	CHODBA	11,45
040	CHODBA	11,45
041	CHODBA	11,45
042	CHODBA	11,45
043	CHODBA	11,45
044	CHODBA	11,45
045	CHODBA	11,45
046	CHODBA	11,45
047	CHODBA	11,45
048	CHODBA	11,45
049	CHODBA	11,45
050	CHODBA	11,45
051	CHODBA	11,45
052	CHODBA	11,45
053	CHODBA	11,45
054	CHODBA	11,45
055	CHODBA	11,45
056	CHODBA	11,45
057	CHODBA	11,45
058	CHODBA	11,45
059	CHODBA	11,45
060	CHODBA	11,45
061	CHODBA	11,45
062	CHODBA	11,45
063	CHODBA	11,45
064	CHODBA	11,45
065	CHODBA	11,45
066	CHODBA	11,45
067	CHODBA	11,45
068	CHODBA	11,45
069	CHODBA	11,45
070	CHODBA	11,45
071	CHODBA	11,45
072	CHODBA	11,45
073	CHODBA	11,45
074	CHODBA	11,45
075	CHODBA	11,45
076	CHODBA	11,45
077	CHODBA	11,45
078	CHODBA	11,45
079	CHODBA	11,45
080	CHODBA	11,45
081	CHODBA	11,45
082	CHODBA	11,45
083	CHODBA	11,45
084	CHODBA	11,45
085	CHODBA	11,45
086	CHODBA	11,45
087	CHODBA	11,45
088	CHODBA	11,45
089	CHODBA	11,45
090	CHODBA	11,45
091	CHODBA	11,45
092	CHODBA	11,45
093	CHODBA	11,45
094	CHODBA	11,45
095	CHODBA	11,45
096	CHODBA	11,45
097	CHODBA	11,45
098	CHODBA	11,45
099	CHODBA	11,45
100	CHODBA	11,45





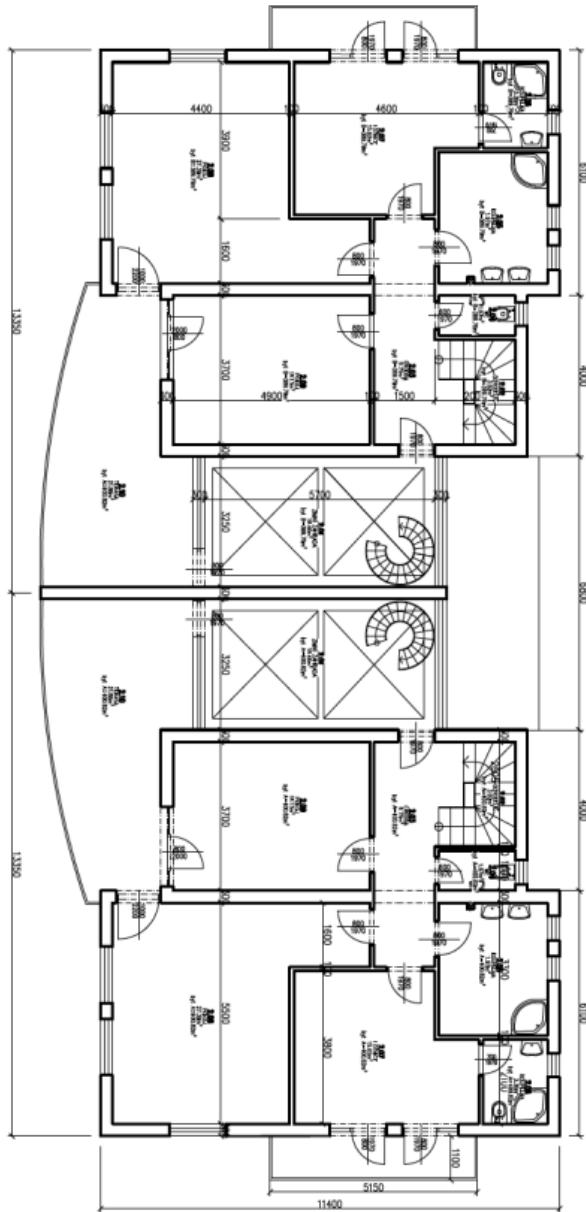
# Rodinný dom 6+kk

357 m<sup>2</sup>, Praha 4, Krč, Krčská

985 999 €

Čidlička mlstivošť - 2NP - BYT B		
Stav	Stav	Plocha m <sup>2</sup>
2101	ZEMNÍ ZÁKLADY	18,46
2102	SEČHOVĚTÍ	3,97
2103	CHODBA	18,75
2104	KUCHYŇKA	13,97
2105	KOUPALNA	5,36
2107	LOŽNICE	15,62
2108	POKOJ	27,29
2109	POKOJ	18,53
Celková plocha (m <sup>2</sup> ) 100,36		

Čidlička mlstivošť - 2NP - BYT A		
Stav	Stav	Plocha m <sup>2</sup>
2101	ZEMNÍ ZÁKLADY	18,46
2102	SEČHOVĚTÍ	3,97
2103	CHODBA	18,75
2104	KUCHYŇKA	13,97
2105	KOUPALNA	5,36
2107	LOŽNICE	15,62
2108	POKOJ	27,29
2109	POKOJ	18,53
Celková plocha (m <sup>2</sup> ) 100,36		





## Rodinný dom 6+kk

357 m<sup>2</sup>, Praha 4, Krč, Krčská

985 999 €

