



Byt 3+kk

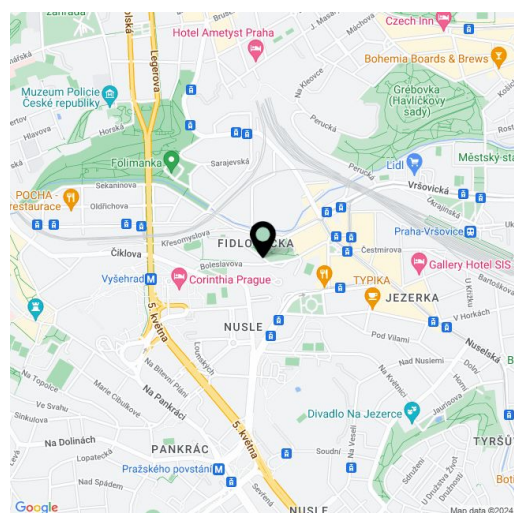
71.3 m², Praha 4, Nusle, Boleslavova

628 981 €



**Byt 3+kk**71.3 m², Praha 4, Nusle, Boleslavova**628 981 €**

Celková plocha	87 m ²
Podlahová plocha*	71 m ²
Balkón	16 m ²
Parkovanie	-
Pivnica	-
PENB	C
Referenčné číslo	104692



* Area of the unit according to the Civil Code. The area consists of the sum total area of the entire unit bounded by perimeter walls.

Nádherne presvetlený mezonetový byt s dvoma balkónmi a priamym vstupom z ulice sa nachádza na 2. a 3. nadzemnom podlaží butikového rezidenčného projektu s 15 jedinečnými jednotkami a nápaditým interiérom spoločných priestorov. Pôvodne pavlačový nájomný dom z 30. rokov 20. storočia stojí v zelenej časti Prahy 4 - Nusle neďaleko centra, ktorá je skvele dostupná MHD aj na bicykli po bezpečnej cyklotrase. Predpokladaný termín dokončenia do konca r. 2024.

Vstupnú úroveň bytu tvorí otvorený obytný priestor s prípravou na kuchyňu, kúpeľňa so zaujímavým riešením polkruhovým sprchovacím kútom, oddelená toaleta a predsieň. Schodisko vedie do privátnej časti, kde sú 2 spálne, z toho jedna s en-suite kúpeľňou. Z obývacej izby je vstup na jeden **balkón**, obe spálne majú prístup na **druhý balkón**. Balkóny sú orientované do **pokojnej záhrady s vyrastenou zeleňou**.

Jednotky v projekte sú rozdelené do **šiestich kolekcií**, ponúkaný byt je súčasťou kolekcie **Mathilde**. K štandardu patrí **kvalitná LVT podlaha** s dekorom aj vlastnosťami dreva, veľkoformátová dlažba a obklady kombinované s **mozaikou v neutrálnych zemitých tónoch**, sanita **Laufen a Kartell by Laufen**, chrómované batérie **Grohe Essence** vrátane podomietkovej, dizajnový vykurovací rebrík P.M.H. Rosendahl, podlahové vykurovanie, vstupné dvere vyrobené **stolárom na zákazku** a interiérové posuvné dvere **Sapeli**.

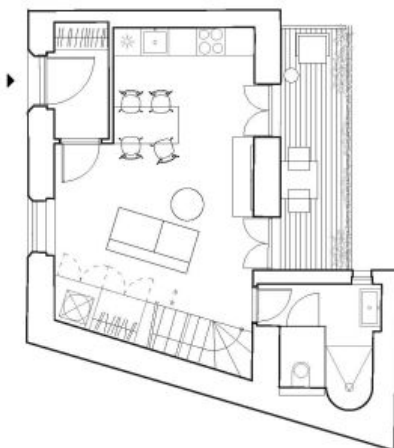
Veľmi príjemné miesto je zasadené medzi **parkami Na Fidlovačke a Kresomyslov hájiček**, neďaleko sa rozkladá **park Folimanka** s niekoľkými športoviskami aj rozľahlá zelená plocha na **historickom Vyšehrade**. Kúsok od rezidencie fungujú kaviarne, **športové centrá** aj **wellness** umiestnené na **26. poschodí** hotela **Corinthia**, ponuku služieb v okolí ešte rozšíri blízky rezidenčný projekt **Nuselský pivovar**. Pár krokov od domu je električková zastávka, v blízkosti aj stanica metra linky C Vyšehrad a budúca stanica linky D Námestie bratov Synkov, autom je možné sa okamžite napojiť na magistrálu.

Podlahová plocha 71,3 m², balkóny 15,8 m².
Možnosť príkúpenia úložného priestoru.

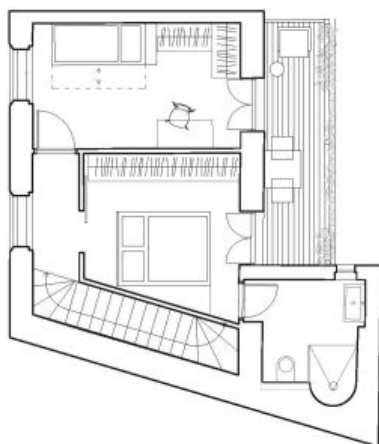
Pre ďalšie informácie navštívte webové stránky projektu
www.boleslavova3.cz.



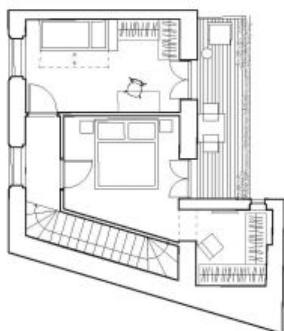
BOLESLAVOVA 3



dolní podlaží



horní podlaží



alternativní varianta se sámkou



CastleRock
Investments



KOLEJCE MAISONETTE LIVING

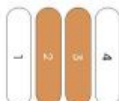
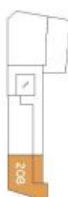
MATHILDE

MATHILDE JE JEDINEČNÝ KOLEJEC, JAKO MEZONET SE ROZKLÁDÁ NA PŮSOŠE DVOU PATER, DIKY ČEMU JE JESTE VÍCE VZDUŠNĚJŠÍ A JESTE VÍCE PROSTORNĚJŠÍ, TY NELEPŠÍ VĚCI PŘICHÁZÍ VE DVOU, DVE KOUPELNY, DVA VELKÉ BALKONY.

208

3+kk / mezonet
2. a 3. podlaží
71,3 m² + balkony

Umístění v budově



Přehled ploch

01 předstřih	3 m ²
02 kuchyň + obývací pokoj	27,4 m ²
03 koupelna	3,8 m ²
04 wc	1 m ²
05 předstřih	2,4 m ²
06 pokoj	10,8 m ²
07 koupelna	5 m ²
08 ložnice	12 m ²
Užitná plocha	65,4 m ²
Svídlé konstrukce	5,9 m ²
Podlahová plocha	71,3 m ²
09 balkon	7,9 m ²
10 balkon	7,7 m ²
Celková plocha	86,9 m ²

Technologie

Podlahové vytápění

Podlahové vytápění je tepelná soustava, která umožňuje vytápění prostorů prostřednictvím podlahy. Systém využívá elektrickou energii nebo energii z kotlovny a rozvádí ji do podlahy pomocí potrubí. Systém je velmi efektivní a umožňuje vytápění prostorů s vysokou účinností. Systém je vhodný pro vytápění prostorů s vysokou účinností.

exkluzivní zastoupení

svoboda&williams | CHRISTIE'S
INTERNATIONAL REAL ESTATE