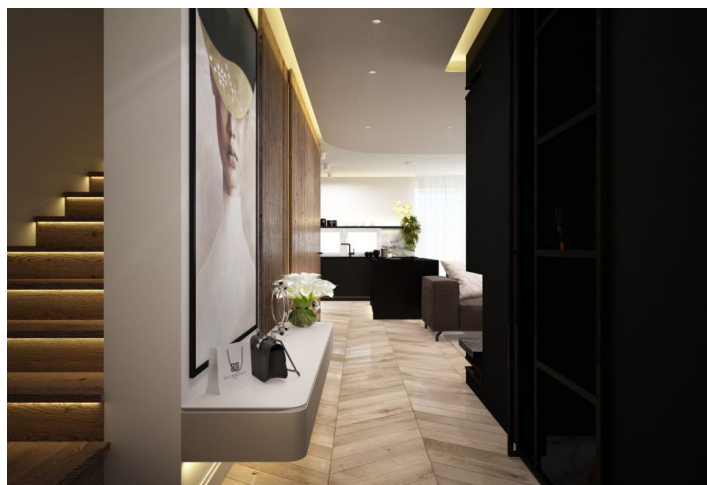




Byt 4+1

104 m², Miloslavov, Senec

249 900 €



**Byt 4+1**104 m², Miloslavov, Senec**249 900 €**

Celková plocha	117 m ²
Podlahová plocha*	104 m ²
Terasa	13 m ²
Záhrada	250 m ²
Parkovanie	Áno
Pivnica	-
Referenčné číslo	104725

Dispozične výborne riešený 4-izbový mezonet so záhradou a parkovaním vo dvore je súčasťou rodinného domu s dvomi bytovými jednotkami v tichej obci Miloslavov, iba 8 km od Bratislavy.

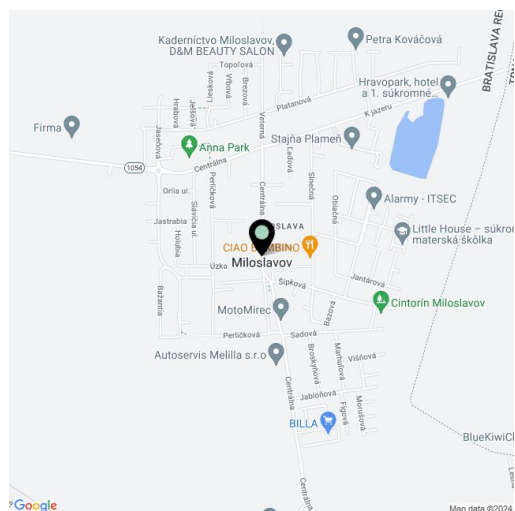
Dispozíciu bytu tvorí vstupná predsieň, samostatná toaleta s technickou miestnosťou, obývacia izba s kuchyňou a s vývodom na **krb**, odkladací priestor pod schodami (komora). Byt sa predáva v stave **shell & core**. Na poschodí sa nachádzajú **3 spálne** a kúpeľňa s toaletou, vaňou a sprchovým kútom.

Rodinný dom je zateplený, oplatený pletivom a súkromie zabezpečuje murovaný plot pred domom. V exteriéri domu je položená zámková dlažba. V prípade záujmu možnosť dokončenia do zvoleného štandardu. Parkovanie pre **3 vozidlá** pohodlne za bránou.

Obec Miloslavov je vzdialená **8 km od hlavného mesta Bratislava**. Priamo v obci sa nachádza komplexná občianska vybavenosť, materská škola, základná škola, pošta, obecný úrad, BILLA, lekáreň, operačné stredisko polície SR, obchody, kaviareň, kostol, komunitné centrum, kultúrny dom. V blízkosti možnosti voľnočasových aktivít (X-Bionic Sphere, jazero Košariská, cyklotrasa).

Celková úžitková plocha 104 m², terasa 13 m², pozemok 305 m².

Cena 249 900 EUR.



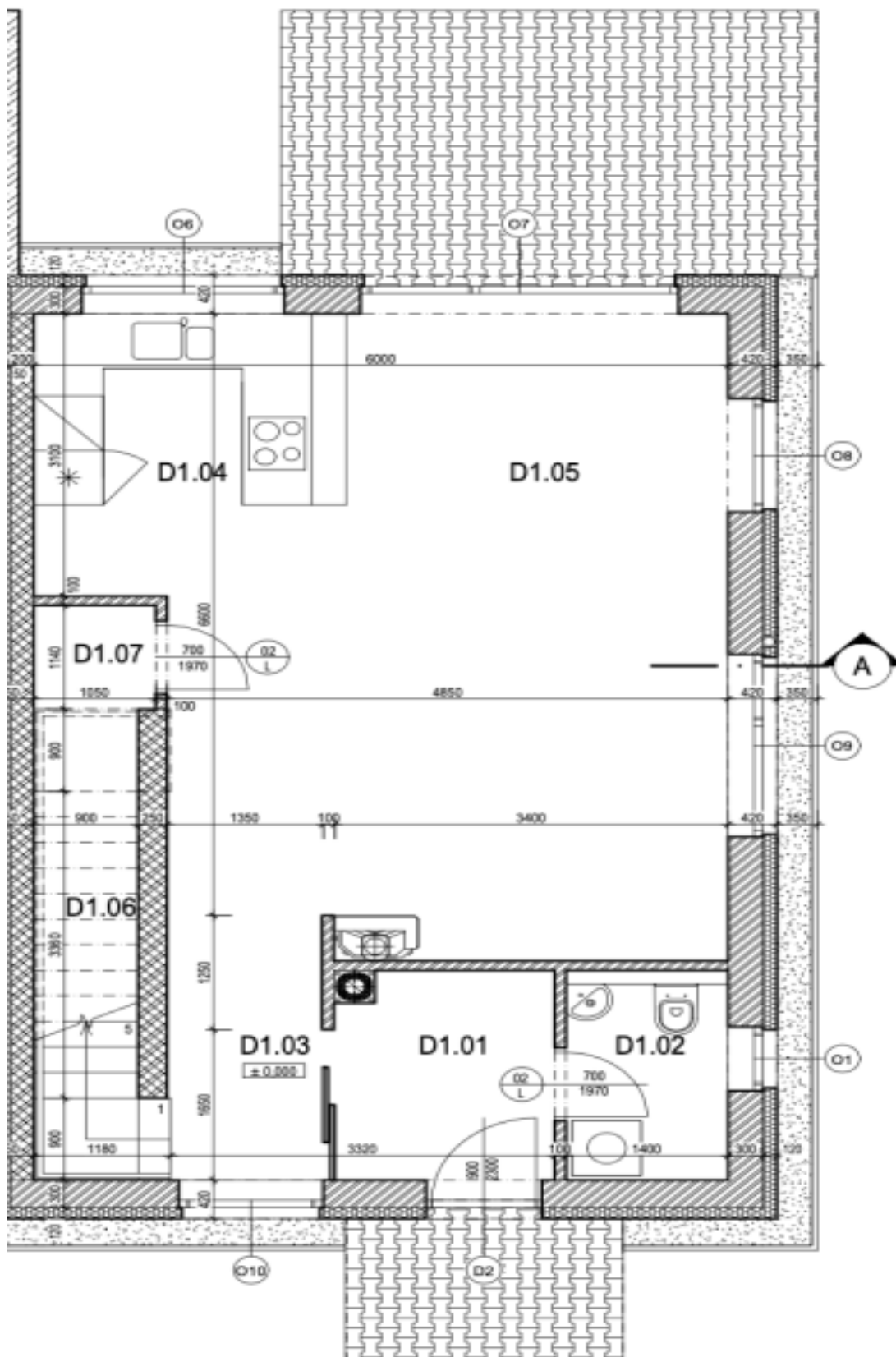
* Area of the unit according to the Civil Code. The area consists of the sum total area of the entire unit bounded by perimeter walls.



Byt 4+1

104 m², Miloslavov, Senec

249 900 €





Legenda miestností 1.NP

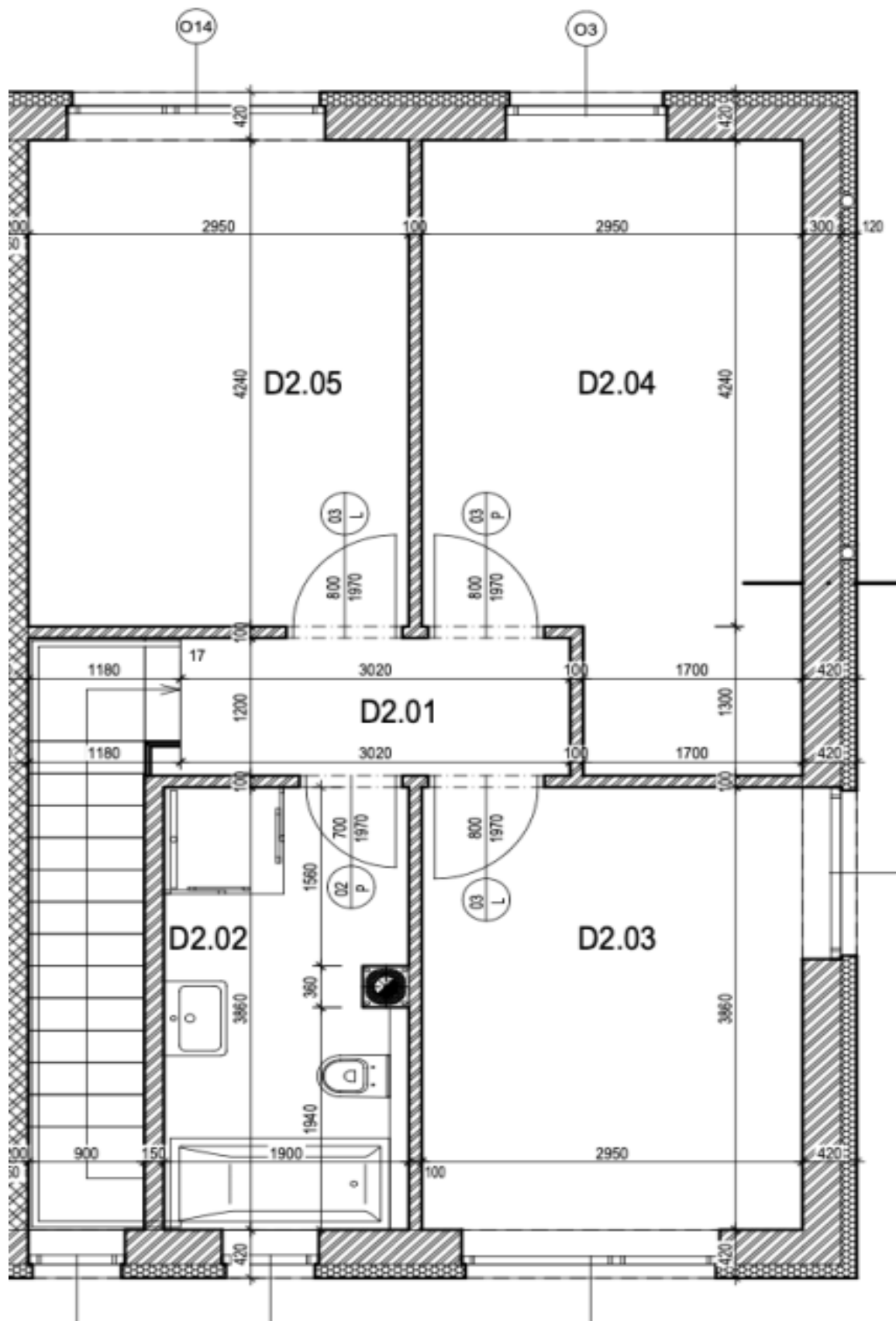
Č.M.	Názov	Plocha	Povrchy		
			Podlaha	Stena	Strop
Byt C					
C1.01	Vstupná hala	4.21 m ²	Keramická dlažba	Omietka + malba	Omietka + malba
C1.02	Tech. miestnosť	3.01 m ²	Keramická dlažba	Keramický obklad	Omietka + malba
C1.03	Chodba	3.93 m ²	Parkety	Omietka + malba	Omietka + malba
C1.04	Kuchyňa	8.74 m ²	Parkety	Omietka + malba	Omietka + malba
C1.05	Obývací priestor	28.54 m ²	Parkety	Omietka + malba	Omietka + malba
C1.06	Schodisko	4.09 m ²	Drevený obklad	Omietka + malba	Omietka + malba
C1.07	Podsudňový priestor	2.01 m ²	Keramická dlažba	Omietka + malba	Omietka + malba
BYT C spolu 1. NP		54.53 m²			
Byt D					
D1.01	Vstupná hala	4.19 m ²	Keramická dlažba	Omietka + malba	Omietka + malba
D1.02	Tech. miestnosť	3.01 m ²	Keramická dlažba	Keramický obklad	Omietka + malba
D1.03	Chodba	3.95 m ²	Parkety	Omietka + malba	Omietka + malba
D1.04	Kuchyňa	8.74 m ²	Parkety	Omietka + malba	Omietka + malba
D1.05	Obývací priestor	28.53 m ²	Parkety	Omietka + malba	Omietka + malba
D1.06	Schodisko	4.09 m ²	Drevený obklad	Omietka + malba	Omietka + malba
D1.07	Podsudňový priestor	2.01 m ²	Keramická dlažba	Omietka + malba	Omietka + malba
BYT D spolu 1. NP		54.52 m²			
1. NP celkom		109.05 m²			
BYT C celková podlahová plocha		103.73 m ²			
BYT D celková podlahová plocha		103.72 m ²			



Byt 4+1

104 m², Miloslavov, Senec

249 900 €





Legenda miestností 2.NP

Č.M.	Názov	Plocha	Povrchy		
			Podlaha	Stena	Strop
Byt C					
C2.01	Chodba	3.71 m ²	Parkety	Omietka + maľba	SDK podhlad
C2.02	Kúpeľňa	6.88 m ²	Keramicná dlažba	Keramicný obklad	SDK podhlad
C2.03	Spáľňa	13.60 m ²	Parkety	Omietka + maľba	SDK podhlad
C2.04	Izba	12.51 m ²	Parkety	Omietka + maľba	SDK podhlad
C2.05	Izba	12.51 m ²	Parkety	Omietka + maľba	SDK podhlad
Byt C spolu 2. NP		49.20 m²			
Byt D					
D2.01	Chodba	3.71 m ²	Parkety	Omietka + maľba	SDK podhlad
D2.02	Kúpeľňa	6.88 m ²	Keramicná dlažba	Keramicný obklad	SDK podhlad
D2.03	Spáľňa	11.39 m ²	Parkety	Omietka + maľba	SDK podhlad
D2.04	Izba	14.72 m ²	Parkety	Omietka + maľba	SDK podhlad
D2.05	Izba	12.51 m ²	Parkety	Omietka + maľba	SDK podhlad
Byt D spolu 2. NP		49.20 m²			
2. NP celkom		98.41 m²			
BYT C celková podlahová plocha		103.73 m ²			
BYT D celková podlahová plocha		103.72 m ²			