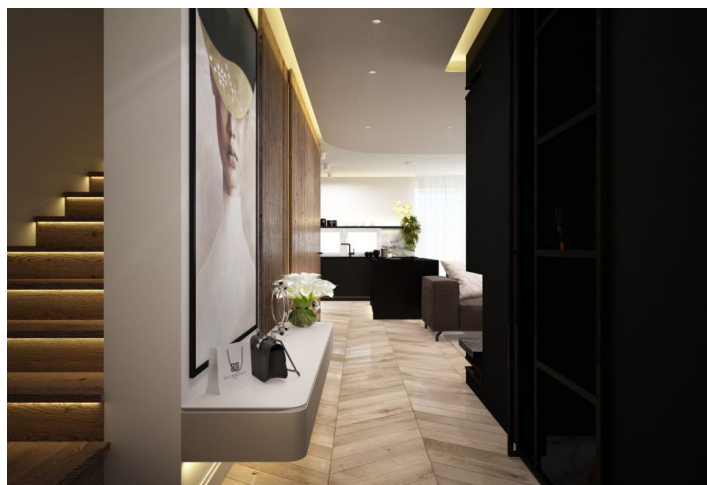




## Byt 4+1

104 m<sup>2</sup>, Miloslavov, Senec

249 900 €



**Byt 4+1**104 m<sup>2</sup>, Miloslavov, Senec**249 900 €**

Celková plocha	117 m <sup>2</sup>
Podlahová plocha*	104 m <sup>2</sup>
Terasa	13 m <sup>2</sup>
Záhrada	250 m <sup>2</sup>
Parkovanie	Áno
Pivnica	-
Referenčné číslo	104725

**Dispozične výborne riešený 4-izbový mezonet so záhradou a parkovaním vo dvore je súčasťou rodinného domu s dvomi bytovými jednotkami v tichej obci Miloslavov, iba 8 km od Bratislavy.**

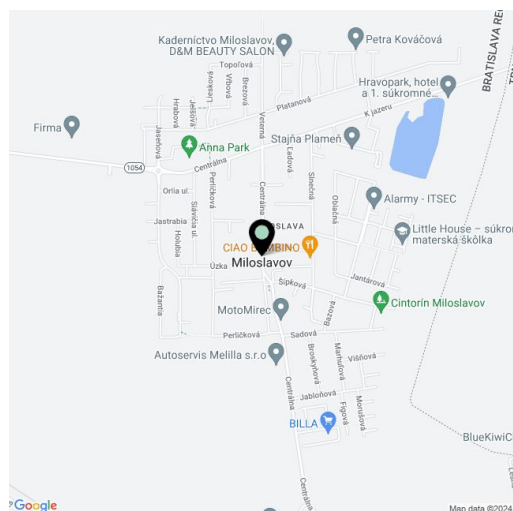
Dispozíciu bytu tvorí vstupná predsieň, samostatná toaleta s technickou miestnosťou, obývacia izba s kuchyňou a s vývodom na **krb**, odkladací priestor pod schodami (komora). Byt sa predáva v stave **shell & core**. Na poschodí sa nachádzajú **3 spálne** a kúpeľňa s toaletou, vaňou a sprchovým kútom.

Rodinný dom je zateplený, oplatený pletivom a súkromie zabezpečuje murovaný plot pred domom. V exteriéri domu je položená zámková dlažba. V prípade záujmu možnosť dokončenia do zvoleného štandardu. Parkovanie pre **3 vozidlá** pohodlne za bránou.

Obec Miloslavov je vzdialená **8 km od hlavného mesta Bratislava**. Priamo v obci sa nachádza komplexná občianska vybavenosť, materská škola, základná škola, pošta, obecný úrad, BILLA, lekáreň, operačné stredisko polície SR, obchody, kaviareň, kostol, komunitné centrum, kultúrny dom. V blízkosti možnosti voľnočasových aktivít (X-Bionic Sphere, jazero Košariská, cyklotrasa).

Celková úžitková plocha 104 m<sup>2</sup>, terasa 13 m<sup>2</sup>, pozemok 305 m<sup>2</sup>.

Cena 249 900 EUR.



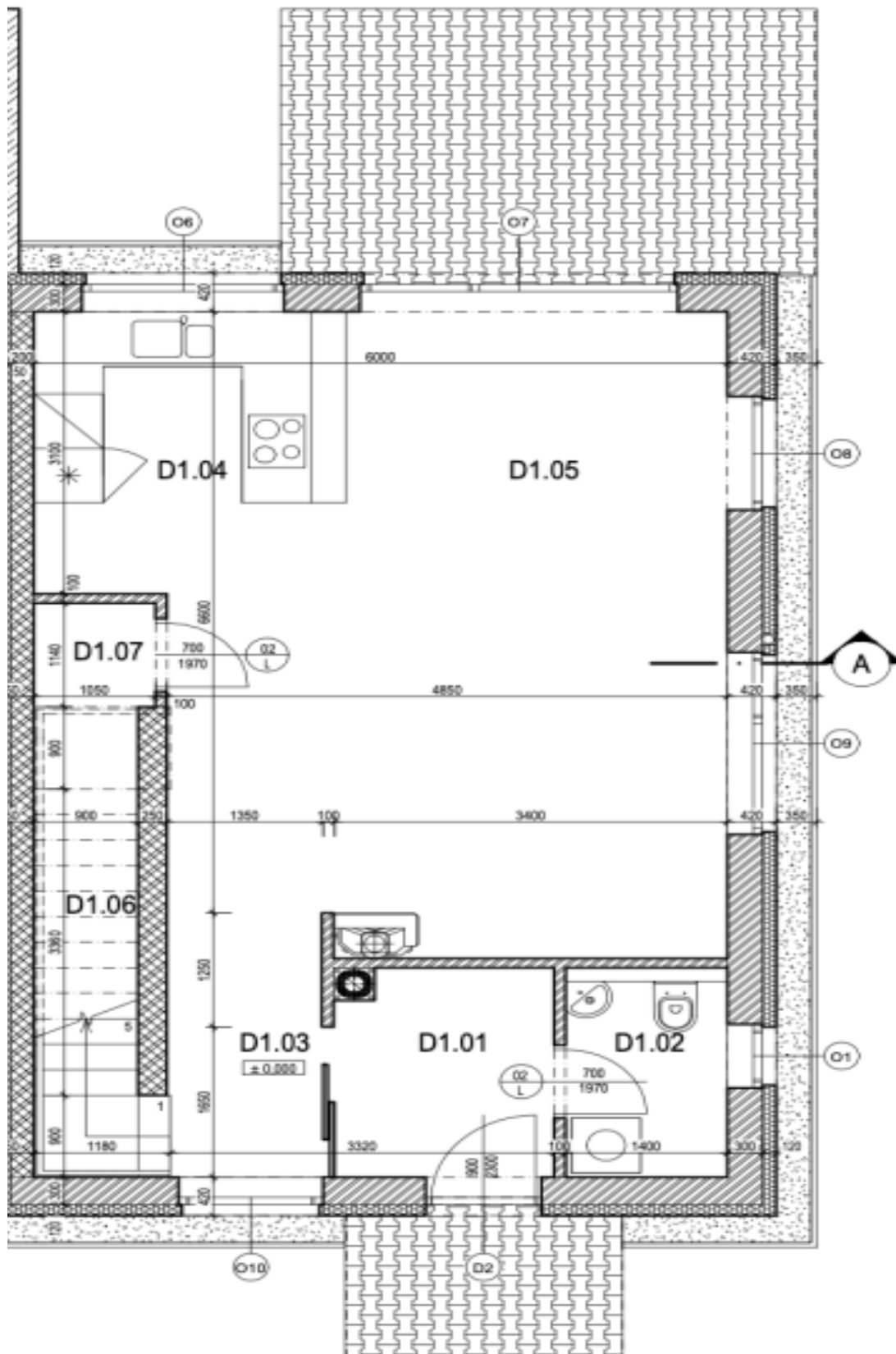
\* Area of the unit according to the Civil Code. The area consists of the sum total area of the entire unit bounded by perimeter walls.



# Byt 4+1

104 m<sup>2</sup>, Miloslavov, Senec

249 900 €





## Legenda miestností 1.NP

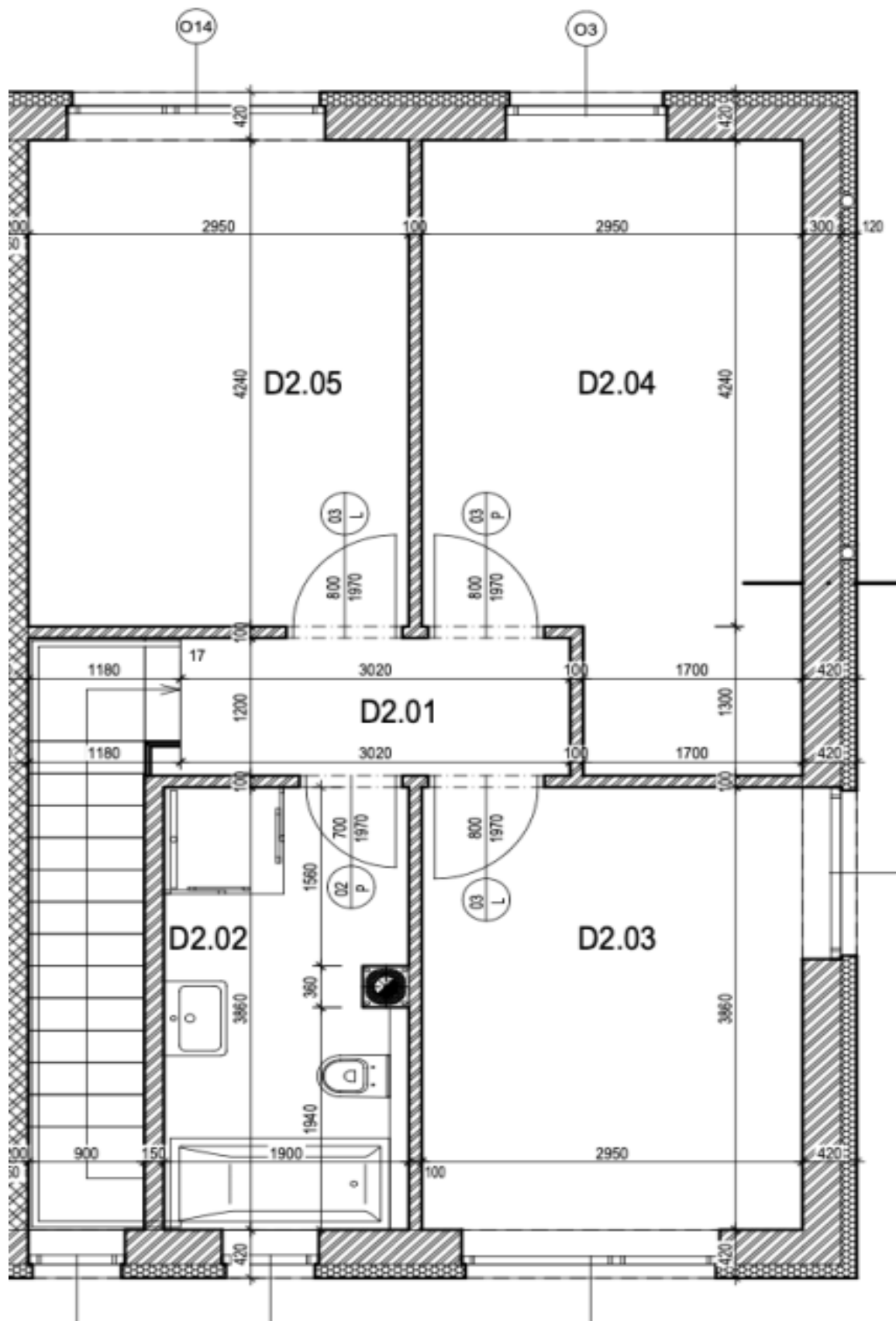
Č.M.	Názov	Plocha	Povrchy		
			Podlaha	Stena	Strop
<b>Byt C</b>					
C1.01	Vstupná hala	4.21 m <sup>2</sup>	Keramická dlažba	Omietka + malba	Omietka + malba
C1.02	Tech. miestnosť	3.01 m <sup>2</sup>	Keramická dlažba	Keramický obklad	Omietka + malba
C1.03	Chodba	3.93 m <sup>2</sup>	Parkey	Omietka + malba	Omietka + malba
C1.04	Kuchyňa	8.74 m <sup>2</sup>	Parkey	Omietka + malba	Omietka + malba
C1.05	Obývací priestor	28.54 m <sup>2</sup>	Parkey	Omietka + malba	Omietka + malba
C1.06	Schodisko	4.09 m <sup>2</sup>	Drevený obklad	Omietka + malba	Omietka + malba
C1.07	Podschodný priestor	2.01 m <sup>2</sup>	Keramická dlažba	Omietka + malba	Omietka + malba
<b>BYT C spolu 1. NP</b>		<b>54.53 m<sup>2</sup></b>			
<b>Byt D</b>					
D1.01	Vstupná hala	4.19 m <sup>2</sup>	Keramická dlažba	Omietka + malba	Omietka + malba
D1.02	Tech. miestnosť	3.01 m <sup>2</sup>	Keramická dlažba	Keramický obklad	Omietka + malba
D1.03	Chodba	3.95 m <sup>2</sup>	Parkey	Omietka + malba	Omietka + malba
D1.04	Kuchyňa	8.74 m <sup>2</sup>	Parkey	Omietka + malba	Omietka + malba
D1.05	Obývací priestor	28.53 m <sup>2</sup>	Parkey	Omietka + malba	Omietka + malba
D1.06	Schodisko	4.09 m <sup>2</sup>	Drevený obklad	Omietka + malba	Omietka + malba
D1.07	Podschodný priestor	2.01 m <sup>2</sup>	Keramická dlažba	Omietka + malba	Omietka + malba
<b>BYT D spolu 1. NP</b>		<b>54.52 m<sup>2</sup></b>			
<b>1. NP celkom</b>		<b>109.05 m<sup>2</sup></b>			
BYT C celková podlahová plocha		103.73 m <sup>2</sup>			
BYT D celková podlahová plocha		103.72 m <sup>2</sup>			



# Byt 4+1

104 m<sup>2</sup>, Miloslavov, Senec

249 900 €





## Legenda miestností 2.NP

Č.M.	Názov	Plocha	Povrchy		
			Podlaha	Stena	Strop
<b>Byt C</b>					
C2.01	Chodba	3.71 m <sup>2</sup>	Parkety	Omietka + maľba	SDK podhlad
C2.02	Kúpeľňa	6.88 m <sup>2</sup>	Keramická dlažba	Keramický obklad	SDK podhlad
C2.03	Spáľňa	13.60 m <sup>2</sup>	Parkety	Omietka + maľba	SDK podhlad
C2.04	Izba	12.51 m <sup>2</sup>	Parkety	Omietka + maľba	SDK podhlad
C2.05	Izba	12.51 m <sup>2</sup>	Parkety	Omietka + maľba	SDK podhlad
BYT C spolu 2. NP		49.20 m <sup>2</sup>			
<b>Byt D</b>					
D2.01	Chodba	3.71 m <sup>2</sup>	Parkety	Omietka + maľba	SDK podhlad
D2.02	Kúpeľňa	6.88 m <sup>2</sup>	Keramická dlažba	Keramický obklad	SDK podhlad
D2.03	Spáľňa	11.39 m <sup>2</sup>	Parkety	Omietka + maľba	SDK podhlad
D2.04	Izba	14.72 m <sup>2</sup>	Parkety	Omietka + maľba	SDK podhlad
D2.05	Izba	12.51 m <sup>2</sup>	Parkety	Omietka + maľba	SDK podhlad
BYT D spolu 2. NP		49.20 m <sup>2</sup>			
2. NP celkom		98.41 m <sup>2</sup>			
BYT C celková podlahová plocha		103.73 m <sup>2</sup>			
BYT D celková podlahová plocha		103.72 m <sup>2</sup>			