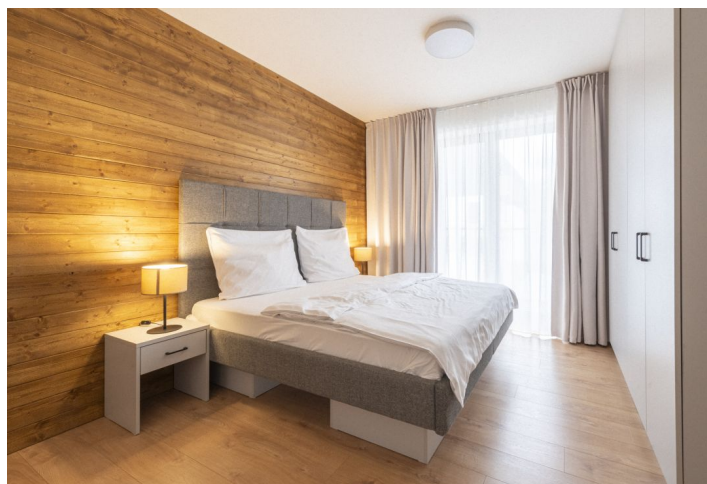




Byt 2+kk

47.38 m², Tatranská Štrba, Lúčna

210 000 €



**Byt 2+kk**47.38 m², Tatranská Štrba, Lúčna**210 000 €**

| | |
|-------------------|-------------------|
| Celková plocha | 59 m ² |
| Podlahová plocha* | 47 m ² |
| Balkón | 12 m ² |
| Parkovanie | - |
| Pivnica | - |
| PENB | G |
| Referenčné číslo | 104777 |

Ponúkame kompletne zariadený 2-izbový apartmán s možnosťou využitia na rekreáciu či trvalé bývanie uprostred nádhernej prírody Vysokých Tatier. Apartmán s balkónom je umiestnený na 2. poschodí 4-hviezdičkového komplexu Arietes Marmont Resort v Tatranskej Štrbe.

Dispozícia apartmánu pozostáva zo vstupnej predsiene, obývacej časti spojenej s kuchyňou, jedálňou a vstupom na **balkón** s malebným výhľadom na **Vysoké Tatry**. Byt ďalej pokračuje spálňou so vstupom na **balkón** a kúpeľňou (sprchovací kút a WC).

Kvalitný štandard **plne vybaveného apartmánu** taktiež zahŕňa kompletne zariadenú **kuchyňu** so **spotrebičmi** (varná doska značky Mora, chladnička s mrazničkou od značky Philco, mikrovlnná rúra a rýchlovarná kanvica značky **Gorenje**). K apartmánu patria hotelové služby a **wellness**.

Vyhľadávaná lokalita poskytuje množstvo lesných prechádzok, športových možností, **prírodného kúpania** či golfu. Súčasťou hotelového komplexu je reštaurácia, vonkajšie detské ihrisko, **wellness** s bazénom a barom, **masáže**, detský kútik, exteriérové ihrisko, **fitness**, nočný bar, cigar lounge, konferenčná miestnosť. Necelých 200 metrov v pešej dostupnosti od apartmánu sa nachádza **železničná stanica Štrba**, ktorou prechádza rýchliková trať zo smeru Bratislava aj Košice, zo stanice zároveň vedie **ozubnicová železnica** priamo do turistického strediska **Štrbské pleso**. Neďaleko apartmánu je výjazd na **diaľnicu D1**.

Celková plocha 59 m² – apartmán 47 m² + balkón 12 m².

* Area of the unit according to the Civil Code. The area consists of the sum total area of the entire unit bounded by perimeter walls.

