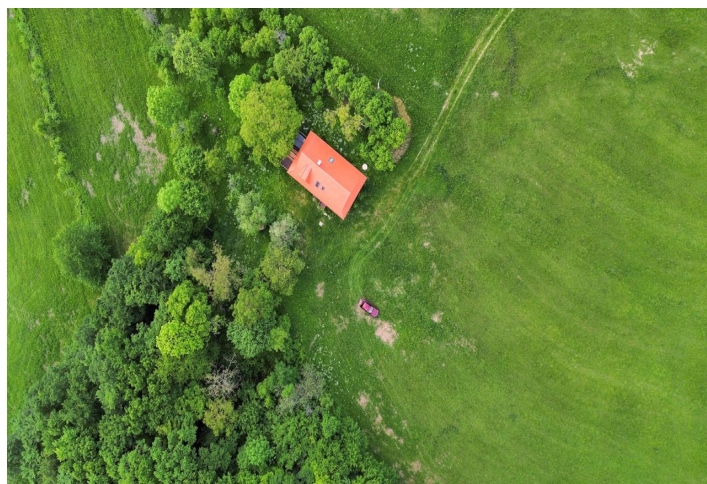




Rodinný dom 5+kk

165 m², Bošáca, Zabudišová, Bošáca

Cena na vyžiadanie



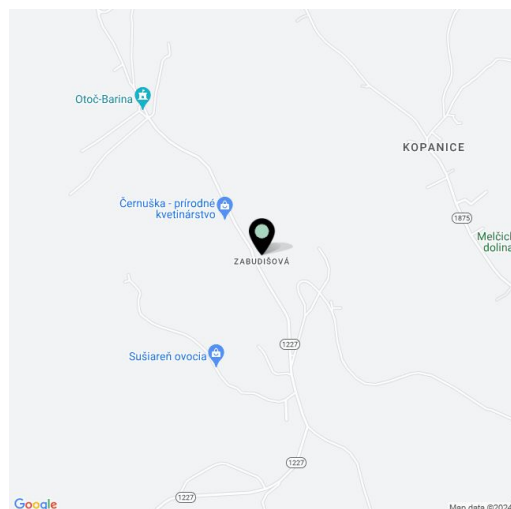


Rodinný dom 5+kk

165 m², Bošáca, Zabudišová, Bošáca

Cena na vyžiadanie

Celková plocha	165 m ²
Pozemok	2 682 m ²
Zastavaná plocha	120 m ²
Podlahová plocha	132 m ²
Terasa	33 m ²
Parkovanie	Áno
Pivnica	-
PENB	G
Referenčné číslo	104996



Exkluzívny predaj dvojpodlažného prémiového zrubu s veľkou terasou a vírivkou na Kopaniciach pri Bošáci. Súčasťou predaja je rozľahlý pozemok umiestnený v srdci prírody s južnou orientáciou, dobrým prístupom a nádherným výhľadom.

Prízemie zrubu tvorí priestranná predsieň, obývacia izba s **obojsstranným krbom** a pecou, jedálenský kút, vybavená kuchyňa s komorou a kúpeľňa so sprchovým kútom a toaletou. Z obývacej izby vedie vstup na **terasu s vírivkou** a relaxačnou zónou. Masívne drevené schodisko vedie do druhého poschodia, ktoré disponuje spoločenskou miestnosťou, tromi samostatnými spálňami a kúpeľňou so **soliternou vaňou** a toaletou.

Zrub bol skolaudovaný v roku 2022 ako **rodinný dom**. Na výstavbu boli využité **eko-materiály** a tepelná izolácia **Steico**. Kúrenie zabezpečuje **krb** a olejové radiatory, ktoré je možné diaľkovo **ovládať cez wifi**. Dom má novú elektrickú prípojku, EKO septik a dodávku vody umožňuje 35 metrový vrt zo studne. Vysoký štandard dopĺňa **kompletne vybavená kuchyňa** so zabudovanými spotrebičmi ako umývačka riadu, rúra, či chladnička s mrazničkou, veľký jedálenský stôl, pohodlné manželské **postele z masívneho dreva**, skrine a komody, či vírivka Villeroy & Boch.

Oblasť Bošáca je skvelým východiskovým bodom pre milovníkov pohybu a prírody. Malebné miesto na Kopaniciach ponúka množstvo aktivít pre všetky vekové kategórie a záujmy. V okolí je veľa lesov, turistických chodníkov a cyklotrás. V regióne viacero lyžiarskych stredísk ako **Kalnica s bike parkom, Bezovec, Veľká Javorina, či Stará Myjava**. Rekreačné stredisko **Zelená voda, Horná Streda, Dubník, hrady v Beckove, Tematín a Čachtice**. Od okresného mesta Nové Mesto nad Váhom a diaľničného privádzača je vzdialená len cca 10km. Z hlavného mesta približne 110 km.

Parkovanie možné priamo pri dome. Celková úžitková plocha 165 m².