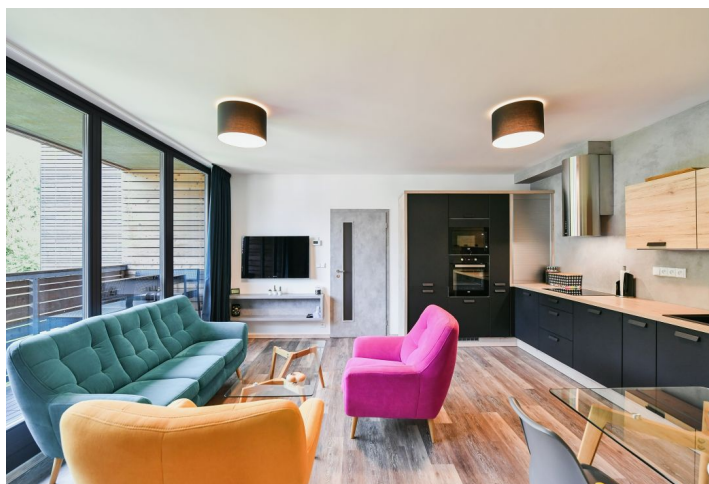




Byt 3+kk

58.1 m², Jablonec nad Nisou, Harrachov

397 691 €



**Byt 3+kk**58.1 m², Jablonec nad Nisou, Harrachov**397 691 €**

Celková plocha	63 m ²
Podlahová plocha*	58 m ²
Lodžia	5 m ²
Parkovanie	Vonkajšie parkovacie státie
Pivnica	2 m ²
PENB	B
Referenčné číslo	105119

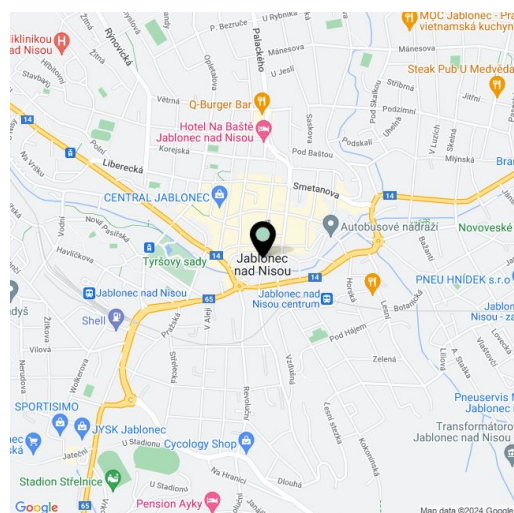
Horský apartmán s lodžiou a parkovacím státím situovaný na 1. poschodí moderného domu s výtahom leží na peknom svahovitom mieste na okraji lyžiarskeho strediska Harrachov. Okrem krásneho výhľadu do okolitej krajiny ponúka aj rýchly prístup na cyklochodník, k bežeckej stope či na turistickú trasu vedúcu k obľúbeným Mumlavským vodopádom.

Dispozičné riešenie **plne vybaveného** bytu tvorí obývacia izba s kuchynským kútom a **lodžiou** orientovanou na západ, 2 spálne, kúpeľňa so sprchovacím kútom, samostatná toaleta a zádverie. K bytu patrí aj komora priamo na poschodí vybavená elektrickým **sušičom topánok**, **cyklobox** v suteréne domu a vonkajšie **parkovacie státie**. Dom má vlastného správcu.

Interiér ladený do prírodných tónov je v obývacej izbe doplnený o farebné solitéry. Priestranná kuchyňa značky **ORESI** je zariadená spotrebičmi Beco a **filtrom na pitnú vodu**, ďalší vstavaný nábytok je umiestnený v spálni a v zádverí. Domácu pohodu dotvára **vyhrievané podlahy**, **vinylová** v obývacej časti a veľkoformátová dlažba v kúpeľniach a na chodbe, pričom kúrenie je možné ovládať diaľkovo. Okná sú **drevené trojsklá**.

Harrachov predstavuje perfektné miesto pre milovníkov prírody, zábavy a športu, či už ide o bobovú dráhu, **lyžiarsky areál**, najrôznejšie športoviská, fitness a wellness či múzeá, reštaurácie alebo kaviarne. Prechádzky k blízkym **Mumlavským vodopádom** či na Čertovu horu je možné doplniť o dlhšie výlety na bežkách alebo bicykloch po vrškoch Krkonoš či Jizerských hôr. Harrachov je pohodlne dostupný z Prahy po diaľnici, cesta zaberie približne hodinu a pol.

Podlahová plocha 58,1 m², lodžia 4,5 m², komora 2,3 m², cyklobox 4,3 m².



* Area of the unit according to the Civil Code. The area consists of the sum total area of the entire unit bounded by perimeter walls.



Byt 3+kk

58.1 m², Jablonec nad Nisou, Harrachov

397 691 €

plochy miestnosti		
OZNACENÍ MÍSTNOSTI	NÁZEV MÍSTNOSTI	PLOCHA [m ²]
2.2.1	ZÁDVERÍ	4.0
2.2.2	WC	2.1
2.2.3	KOUPELNA	3.1
2.2.4	POKOJ + KK	23.8
2.2.5	POKOJ	13.1
2.2.6	POKOJ	9.3
	ČISTIA PLOCHA MÍSTNOSTI	58.3

