



Rodinný dom 5+kk

244 m², Poreč, Istrijská, Poreč

975 318 €





Rodinný dom 5+kk

244 m², Poreč, Istrijská, Poreč

975 318 €

Celková plocha	244 m ²
Pozemok	651 m ²
Zastavaná plocha	277 m ²
Podlahová plocha	210 m ²
Terasa	34 m ²
Parkovanie	2 kryté vonkajšie státiá
Pivnica	-
PENB	A
Referenčné číslo	105346

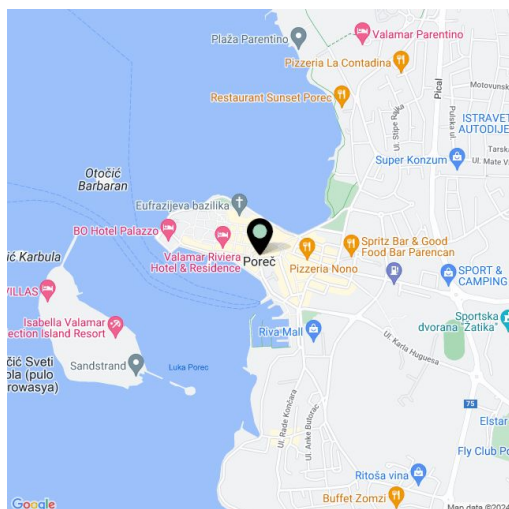
Elegantná, plne vybavená rezidencia so štyrmi spálňami spája moderný dizajn s prvkami palladiánskej architektúry. Je súčasťou štýlového rezortu, ktorý je umiestnený v ohromujúcej prírode istrijského polostrova a poskytuje prepojenie vysoko komfortného bývania s pokojnou atmosférou malebnej chorvátskej osady.

Prízemie hlavného domu tvorí priestranná obývacia izba s integrovanou kuchyňou, jedáľenským kútom a pohodlným posedením. Na 1. poschodí sa nachádzajú 2 komfortné spálne, každá s vlastnou kúpeľňou, a samostatná **krytá terasa** prístupná po vonkajšom schodisku. Horné poschodie je tvorené **strešnou pobytovou terasou s krásnym výhľadom na more**. Vonkajší areál umožňuje využitie **bazéna, grilu** a zastrešenej jedálne. Na záhradu nadväzuje samostatný **dom pre hostí** s 2 spálňami s vlastnými kúpeľňami.

Podlahové vykurovanie a **chladenie** zaisťuje tepelné čerpadlo, fancoilové jednotky a klimatizačné jednotky. Dom je vybavený domovým telefónom, trávnik je udržiavaný **automatickou závlahou**.

Rezidencia sa nachádza iba 10 minút jazdy od centra **prístavného mesta Poreč**, 65 km od medzinárodného letiska v Rijeke.

Podlahová plocha domu 210 m², terasa 34 m², pozemok 651 m².



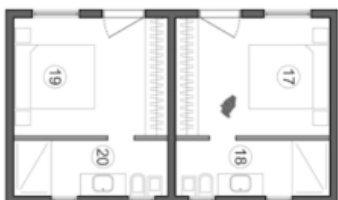
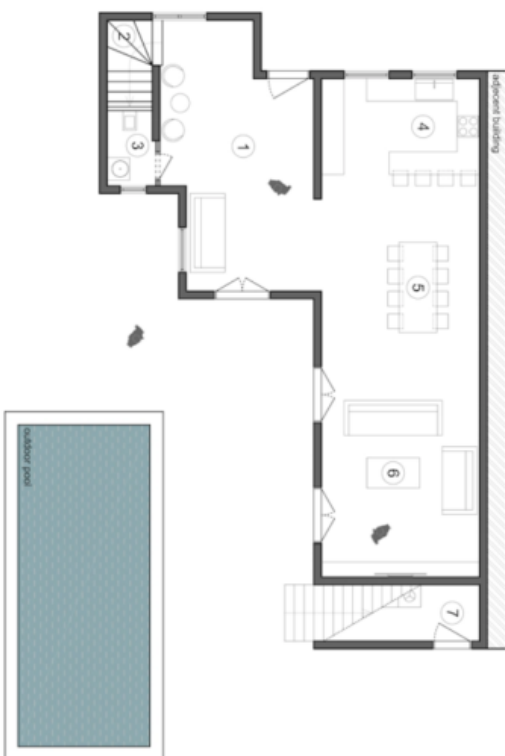


Rodinný dom 5+kk

244 m², Poreč, Istrijská, Poreč

975 318 €

CHRISTIE'S
INTERNATIONAL REAL ESTATE
CROATIA



Net floor area:

Main building

Ground floor	26,50 m ²
1 hallway	5,91 m ²
2 staircase	2,55 m ²
3 toilet	13,66 m ²
4 kitchen	20,70 m ²
5 dining room	25,45 m ²
6 living room	4,26 m ²
7 technical room	

First floor

8 hallway	13,56 m ²
9 bedroom A	15,10 m ²
10 bathroom A	9,11 m ²
11 bedroom B	27,71 m ²
12 bedroom B	7,07 m ²
13 covered terrace	11,41 m ²
14 outer staircase A	7,28 m ²

Second floor

15 outer staircase B	4,24 m ²
16 roof terrace	10,78 m ²

Internal spaces - main building	171,58 m²
External spaces - main building	33,71 m²
Internal spaces - auxiliary building	205,29 m²

Auxiliary building

Ground floor	
17 bedroom C	12,93 m ²
18 bathroom C	6,06 m ²
19 bedroom D	12,93 m ²
20 bathroom D	6,06 m ²

Internal spaces - auxiliary building	37,98 m²
Internal spaces	209,56 m²
External spaces	33,71 m²
External spaces	243,27 m²



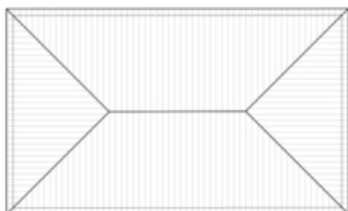


Rodinný dom 5+kk

244 m², Poreč, Istrijská, Poreč

975 318 €

CHRISTIE'S
INTERNATIONAL REAL ESTATE
CROATIA



Net floor area:

Main building

Room	Area (m ²)
Ground floor	26,50
1 hallway	5,91
2 staircase	2,55
3 toilet	13,66
4 kitchen	20,70
5 dining room	25,45
6 living room	4,26
7 technical room	

First floor

8 hallway	13,56
9 bedroom A	15,10
10 bathroom A	9,11
11 bedroom B	27,71
12 bathroom B	7,07
13 covered terrace	11,41
14 outer staircase A	7,28

Second floor

15 outer staircase B	4,24
16 roof terrace	10,78

Σ internal spaces - main building	171,58 m²
Σ external spaces - main building	33,71 m²
Σ main building	205,29 m²

Auxiliary building

Room	Area (m ²)
Ground floor	12,93
17 bedroom C	6,06
18 bathroom C	12,93
19 bedroom D	6,06
20 bathroom D	

Σ internal spaces - auxiliary building	37,98 m²
Σ internal spaces	209,56 m²
Σ external spaces	33,71 m²
Σ external spaces	243,27 m²

First floor



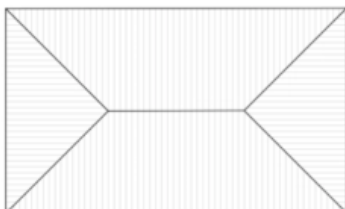
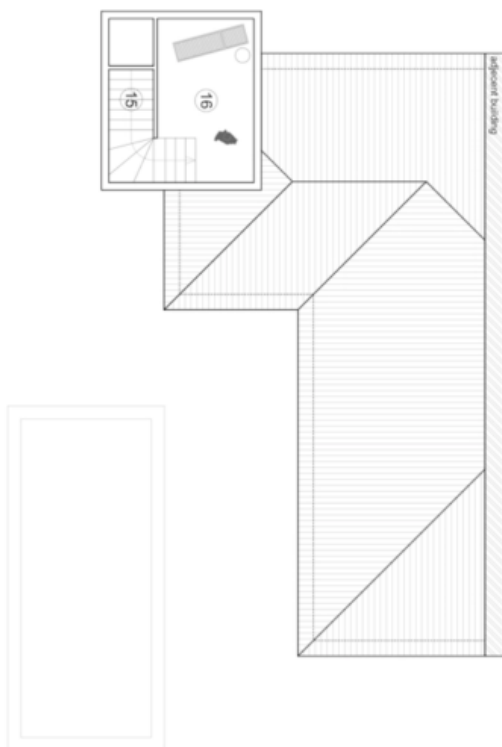


Rodinný dom 5+kk

244 m², Poreč, Istrijská, Poreč

975 318 €

CHRISTIE'S
INTERNATIONAL REAL ESTATE
CROATIA



Net floor area:

Main building

Room	Area (m ²)
Ground floor	26,50
1 hallway	5,91
2 staircase	2,55
3 toilet	13,66
4 kitchen	20,70
5 dining room	25,45
6 living room	4,26
7 technical room	

Firat floor

8 hallway	13,56
9 bedroom A	15,10
10 bathroom A	9,11
11 bedroom B	27,71
12 bathroom B	7,07
13 covered terrace	11,41
14 outer staircase A	7,28

Second floor

15 outer staircase B	4,24
16 roof terrace	10,78

Σ internal spaces - main building	171,58
Σ external spaces - main building	33,71
Σ main building	205,29

Auxiliary building

Room	Area (m ²)
Ground floor	12,93
17 bedroom C	6,06
18 bathroom C	12,93
19 bedroom D	6,06
20 bathroom D	6,06

Σ internal spaces - auxiliary building	37,98
Σ internal spaces	209,56
Σ external spaces	33,71
Σ external spaces	243,27

