



Rodinný dom 7+1

2 710 987 €

849 m², Šolta, Splitsko-dalmatínska





Rodinný dom 7+1

849 m², Šolta, Splitsko-dalmatínska

2 710 987 €

Celková plocha	849 m ²
Pozemok	1 337 m ²
Podlahová plocha	481 m ²
Terasa	310 m ²
Parkovanie	2 garážové státie + 1 státie na pozemku
Garáž	58 m ²
Pivnica	-
PENB	G
Referenčné číslo	105347

Výnimočná rezidencia vsadená do malebnej zátoky na ostrove Šolta poskytuje nádherný výhľad na morskú hladinu a nerušené bývanie v súkromí jedinečného rezortu.

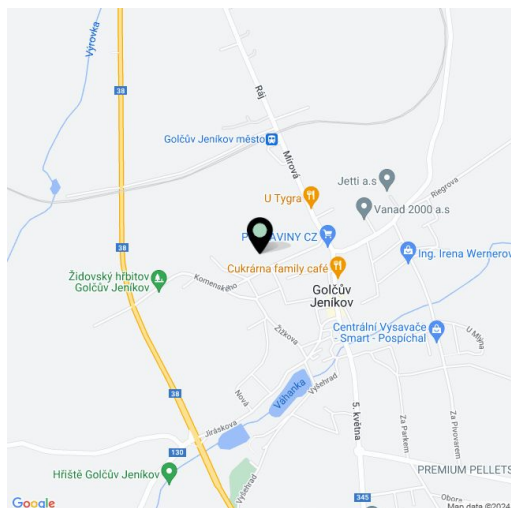
Minimalistický interiér, ktorému dominujú zemité farebné palety a unikátne materiály ako drevo a mramor, je doplnený o inteligentné technológie a energeticky úsporný systém spĺňajúci nároky najnáročnejších užívateľov.

V suteréne je **garáž pre 2 vozidlá** a technické miestnosti. Na prízemí sa vstupuje predsieňou do otvoreného priestoru obývacej izby s **barom**, jedálňou a plne vybavenou kuchyňou. Na hornom poschodí sa nachádzajú 4 spálne s vlastnými kúpeľňami a priamymi vstupmi na **súkromné terasy**. Špičково vybavená **posilňovňa**, **sauna** a vonkajšie, **85 m² veľký infinity bazén** ponúka rezidentom **maximálnu možnosť relaxácie**.

Dom je vybavený nábytkom na mieru, oknami a dverami **Schüco Panorama**, **výťahom Otis**, porcelánovými obkladmi Atlas, **drevenou podlahou** Scheucher, kúpeľňovými armatúrami Axor, **systémom inteligentnej domácnosti KNX**, tepelným čerpadlom Samsung 3v1 a spotrebičmi Bosch. Interiér zdobí **prírodný kameň travertín**.

V dochádzkovej vzdialenosti vily sa nachádzajú **nedotknuté pláže s krištáľovo čistou vodou** a **skvelá reštaurácia** využívajúca lokálne suroviny. Ostrov Šolta má trajektové spojenie so Splitom, odkiaľ lietajú medzinárodné linky do Prahy.

Podlahová plocha domu 393 m², terasy 310 m², garáž 58 m², pozemok 1 337 m².

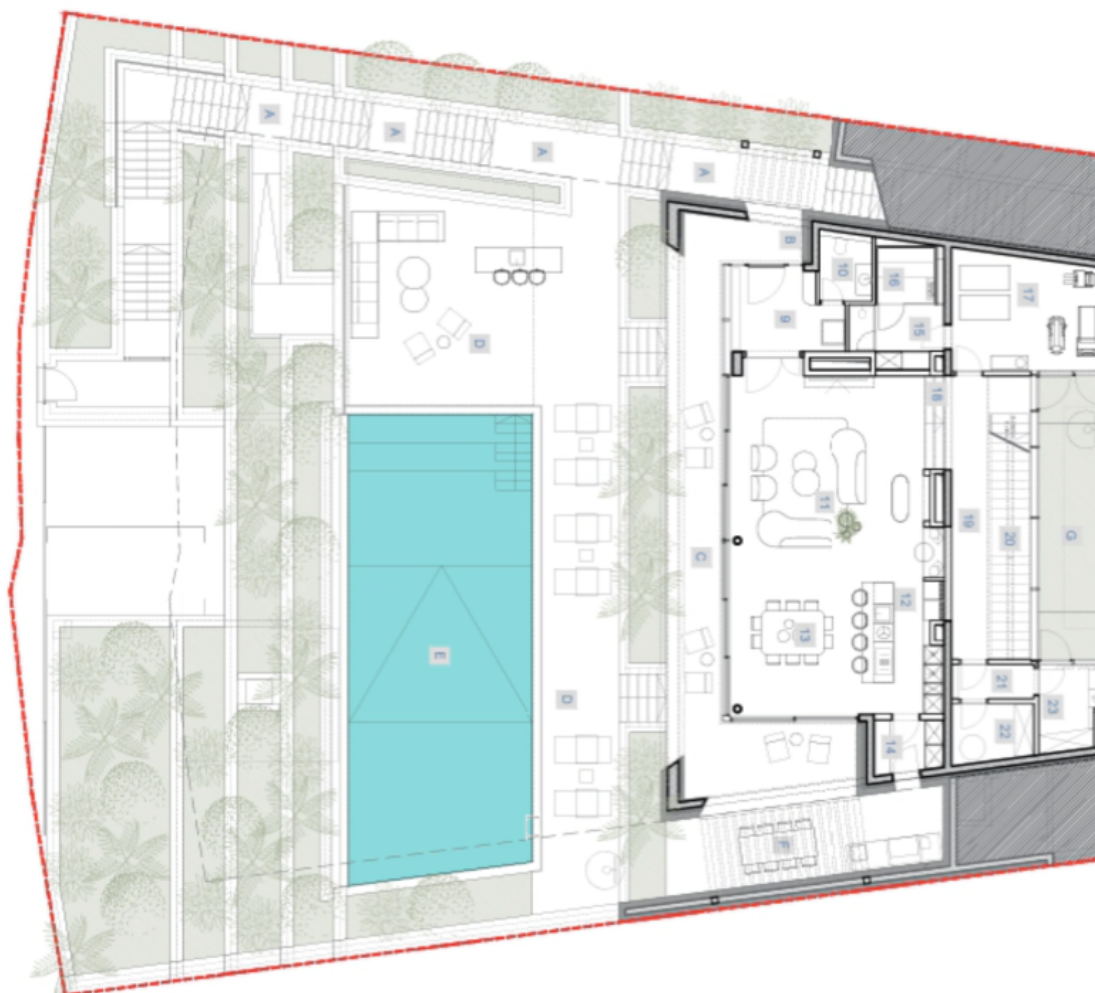




Rodinný dom 7+1

849 m², Šolta, Splitsko-dalmatínska

2 710 987 €



TOTAL OUTDOOR - 275,18 m²

B-COVERED ENTRANCE - 4,33 m²
 C-COVERED TERRACE - 43,57 m²
 D-OPEN POOL TERRACE - 101,78 m²
 E-POOL AREA - 85,26 m²
 F-OUTDOOR KITCHEN AND DINING - 21,38 m²
 G-COVERED TERRACE - 9,48 m²
 H-OPEN TERRACE - 9,48 m²

OUTDOOR AREAS

TOTAL INDOOR - 133,36 m²

GROUND FLOOR

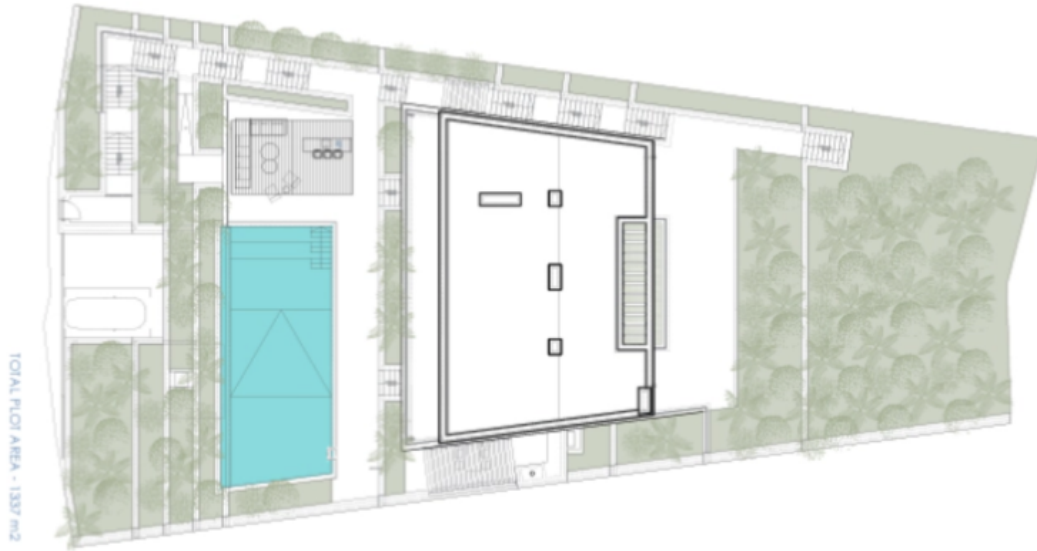
9-ENTRANCE 8,66 m²
 10-TOILET 3,75 m²
 11-LIVING ROOM AND BAR 40,78 m²
 12-KITCHEN 13,57 m²
 13-DINING 17,65 m²
 14-STORAGE 3,67 m²
 15-CHANGING 5,54 m²
 16-SAUNA 4,29 m²
 17-GYM 17,64 m²
 18-STAIRS 1 1,67 m²
 19-HALL 12,75 m²
 20-STAIRS 2 9,77 m²
 21-HALL 2 2,64 m²
 22-UTILITY 4,74 m²
 23-HOUSEKEEPING 5,44 m²



Rodinný dom 7+1

849 m², Šolta, Splitsko-dalmatínska

2 710 987 €



TOTAL FLOOR AREA - 1337 m²

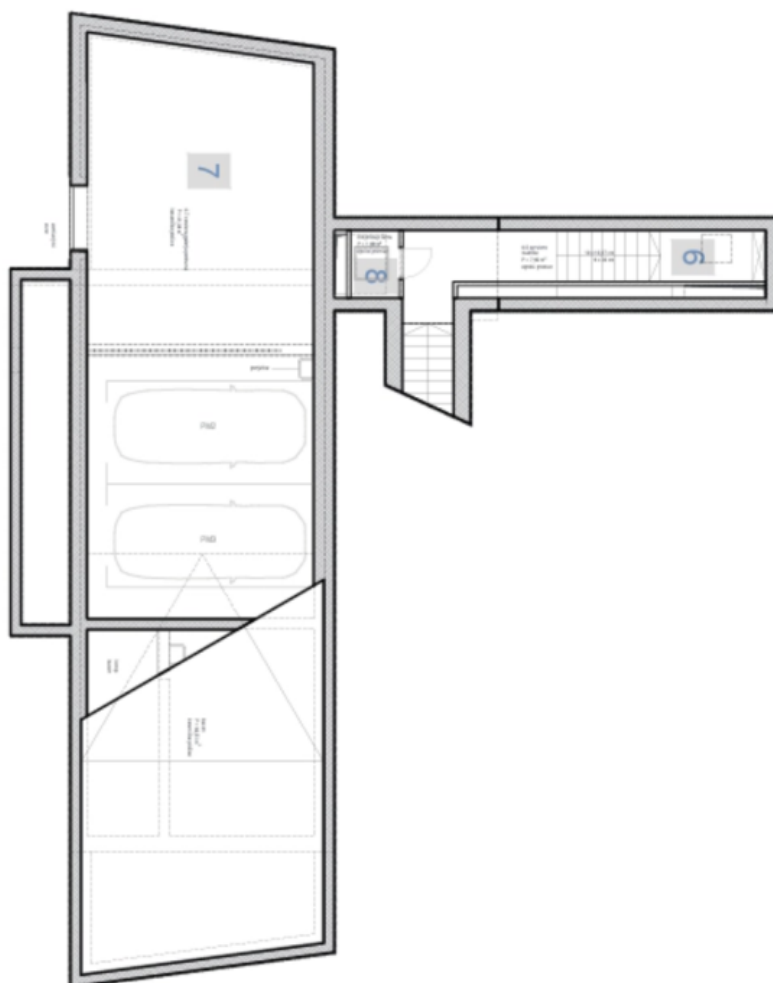
BASEMENT / GARAGE LOWER LEVEL		OUTDOOR AREAS - GROUND FLOOR	
1-GARAGE	58.12 m ²	B-COVERED ENTRANCE-	4.33 m ²
2-POOL UTILITY ROOM	17.16 m ²	C-COVERED TERRACE -	43.32 m ²
3-STORAGE	5.20 m ²	D-OPEN POOL TERRACE -	101.78 m ²
4-COLET	3.08 m ²	E-POOL AREA -	85.28 m ²
5-SERVICE STAIRS	25.74 m ²	F-OUTDOOR KITCHEN/ DINING-	21.35 m ²
		G-COVERED TERRACE-	9.48 m ²
		H- OPEN AIRBUM -	9.46 m ²
TOTAL - 109.30 m ²			
BASEMENT / GARAGE GALLERY LEVEL		TOTAL OUTDOOR GROUND FLOOR - 273.18 m ²	
6-TECHNICAL	1.18 m ²		
7-SERVICE BASEMENT GALLERY	39.25 m ²		
8-INSTALLATION SHAFT	1.89 m ²		
TOTAL - 42.32 m ²			
GROUND FLOOR		1st FLOOR	
9-ENTRANCE	8.86 m ²	24-HALLWAY	18.78 m ²
10-TOILET	3.75 m ²	25-PLAY ROOM/LOUNGE	11.64 m ²
11-LIVING ROOM and BAR	40.78 m ²	26-BEDROOM 1 (MASTER)	26.32 m ²
13-KITCHEN	13.57 m ²	27-BATHROOM 1	5.03 m ²
13-ORING	17.65 m ²	28-WALK IN CLOSET	4.14 m ²
14-STORAGE	3.67 m ²	29-BEDROOM 2	20.05 m ²
15-CHAIRING	5.54 m ²	30-BATHROOM 2	4.00 m ²
16-SALUNA	4.29 m ²	31-BEDROOM 3	20.25 m ²
17-OTVA	17.84 m ²	32-BATHROOM 3	4.75 m ²
18-STAIRS 1	1.87 m ²	33-BEDROOM 4	25.89 m ²
19-HALL	12.75 m ²	34-BATHROOM 4	4.95 m ²
20-STAIRS 2	9.77 m ²		
21-HALL 2	2.84 m ²		
22-TOILET	4.74 m ²		
23-HOUSEKEEPING	5.44 m ²		
TOTAL INDOOR GROUND FLOOR - 1533.96 m ²		TOTAL INDOOR 1st FLOOR - 146.16 m ²	
		TOTAL INDOOR AREA - 451.14 m ²	
		TOTAL OUTDOOR AREA - 395.03 m ²	



Rodinný dom 7+1

849 m², Šolta, Splitsko-dalmatínska

2 710 987 €



BASEMENT / GARAGE
GALLERY LEVEL

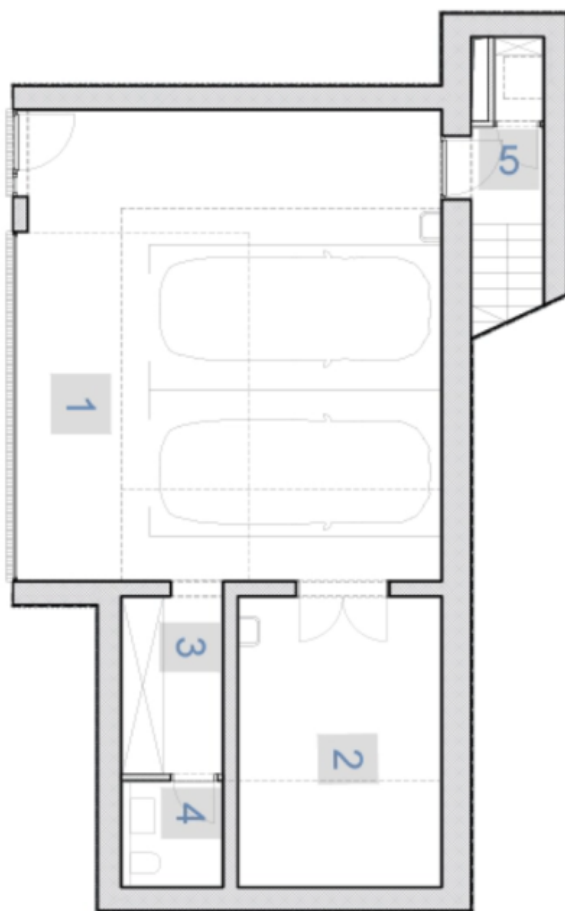
6 - TECHNICAL	1,18 m ²
7 - SERVICE BASEMENT GALLERY	39,25 m ²
8 - INSTALLATION SHAFT	1,89 m ²
TOTAL	- 42,32 m²



Rodinný dom 7+1

849 m², Šolta, Splitsko-dalmatínska

2 710 987 €



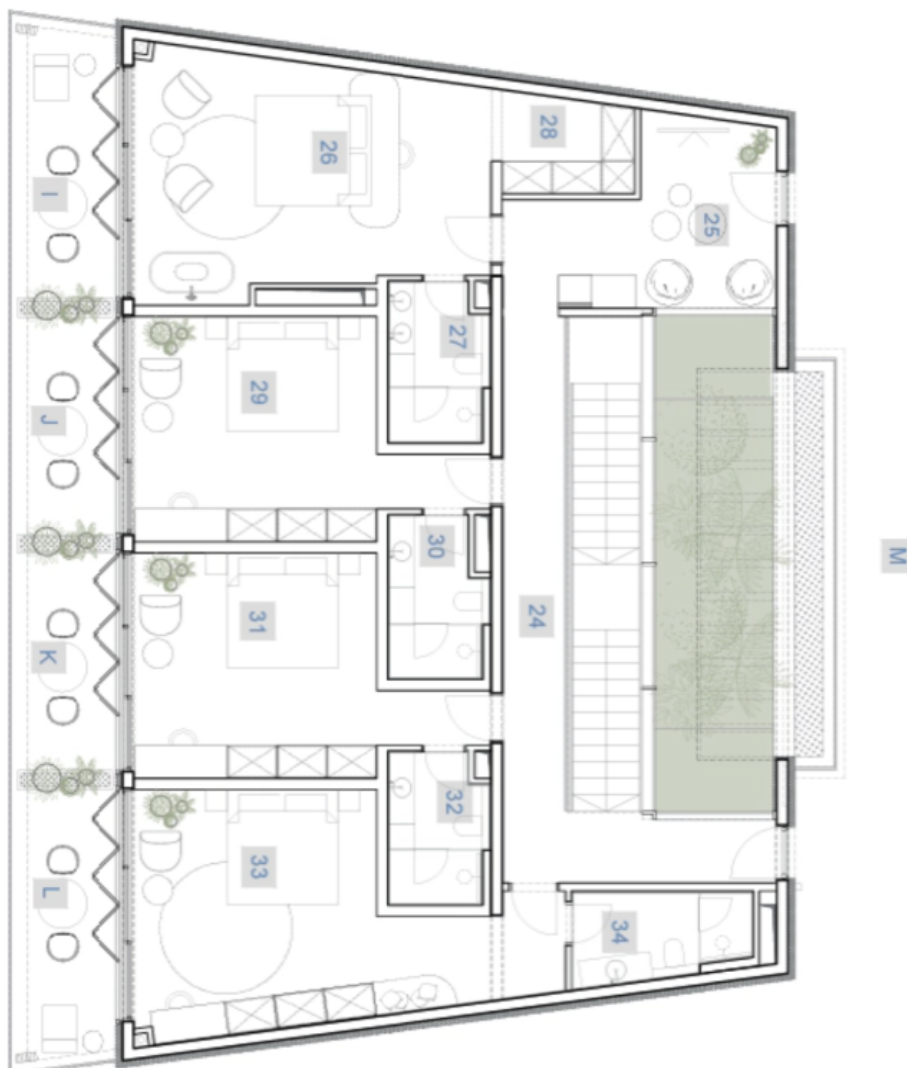
	BASMENT / GARAGE LOWER LEVEL	
1 - GARAGE		58.12 m ²
2 - POOL, UTILITY ROOM		17.16 m ²
3 - STORAGE		5.20 m ²
4 - TOILET		3.08 m ²
5 - SERVICE STAIRS		25.74 m ²
TOTAL - 109.30 m ²		



Rodinný dom 7+1

849 m², Šolta, Šplitsko-dalmatínska

2 710 987 €



1st FLOOR	
24 - HALLWAY	18,78 m ²
25 - PLAY ROOM/LOUNGE	11,46 m ²
26 - BEDROOM 1 (MASTER)	26,32 m ²
27 - BATHROOM 1	5,03 m ²
28 - WALK IN CLOSET	4,14 m ²
29 - BEDROOM 2	20,05 m ²
30 - BATHROOM 2	4,90 m ²
31 - BEDROOM 3	20,28 m ²
32 - BATHROOM 3	4,76 m ²
33 - BEDROOM 4	25,49 m ²
34 - BATHROOM 4	4,95 m ²
TOTAL INDOOR - 146,16 m²	
1 - BEDROOM 1 TERRACE	9,26 m ²
J - BEDROOM 2 TERRACE	7,43 m ²
K - BEDROOM 3 TERRACE	7,43 m ²
L - BEDROOM 4 TERRACE	9,69 m ²
M - BACK OPEN TERRACE	85,44 m ²
TOTAL OUTDOOR - 119,85 m²	