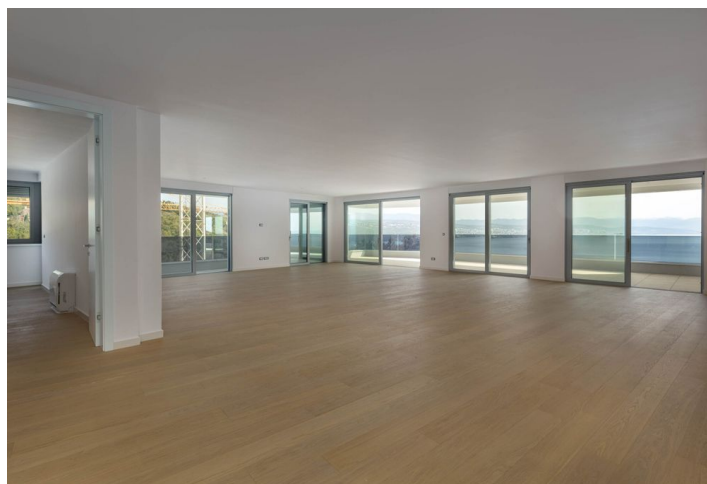




Byt 4+kk

2 473 408 €

240 m², Opatija, Prímorsko-gorskokotarská, Opatija



**Byt 4+kk****2 473 408 €**240 m², Opatija, Prímorsko-gorskokotarská, Opatija

Celková plocha	507 m ²
Podlahová plocha*	240 m ²
Terasa	267 m ²
Parkovanie	3 garážová + 1 vonkajšie státie
Garáž	Áno
Pivnica	Áno
PENB	G
Referenčné číslo	105352

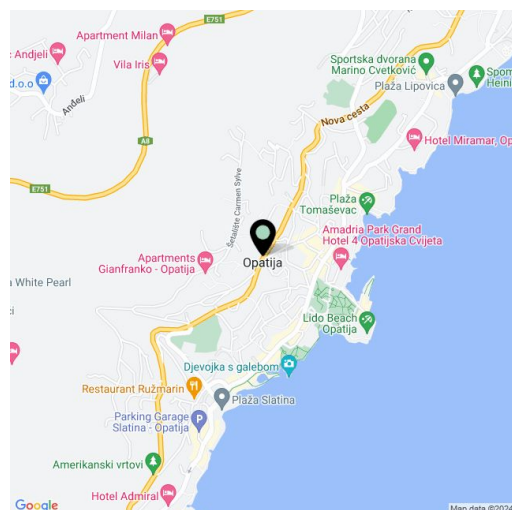
Krásny penthouse so strešnou terasou a súkromným bazénom sa nachádza na najvyššom poschodí novostavby a ponúka úžasný výhľad na more a centrum kúpeľného mesta Opatija. Dom je situovaný v prírode na kopci nad mestom, ale zároveň je v dochádzajúcej vzdialenosti k miestnym kaviarňam, reštauráciám, butikom a na mestskú pláž.

Na prvý pohľad ohromí 108 m² veľký, otvorený priestor pre obývaciu izbu, kuchyňu a jedáleň, ktorý je lemovaný veľkoformátovými oknami privádzajúcimi množstvo slnečného svetla. Z interiéru sa vchádza na **krytú strešnú terasu**, ktorá obklopuje byt po celej severnej, východnej a južnej strane. Moderný apartmán ďalej pozostáva z 3 spální s vlastnými kúpeľňami vybavenými sanitou vysokej kvality a ďalšej samostatnej toalety. Perličkou tohto bytu je však rozmerná **strešná terasa s bazénom**, z ktorého je nádherný výhľad do okolia. K bytu patria **3 garážové státie a 1 strážené vonkajšie miesto**.

Vykurovanie je zaistené podlahovým kúrením, chladenie pomocou fan-coil jednotiek umiestnených do všetkých obytných miestností.

Pobrežné mesto Opatija je obľúbenou destináciou spoločenskej smotánky a je považovaná za "Kráľovnú cestovného ruchu". Je jedným z najnavštevovanejších a najluxusnejších prímorských miest Chorvátska a zároveň tradičným centrom hudobných, filmových a gastronomických festivalov. Najbližšie **letisko v Rijeke** je vzdialené 40 km.

Podlahová plocha 240 m², terasy 267 m².



* Area of the unit according to the Civil Code. The area consists of the sum total area of the entire unit bounded by perimeter walls.



Byt 4+kk

240 m², Opatija, Prímorsko-gorskokotarská, Opatija

2 473 408 €

