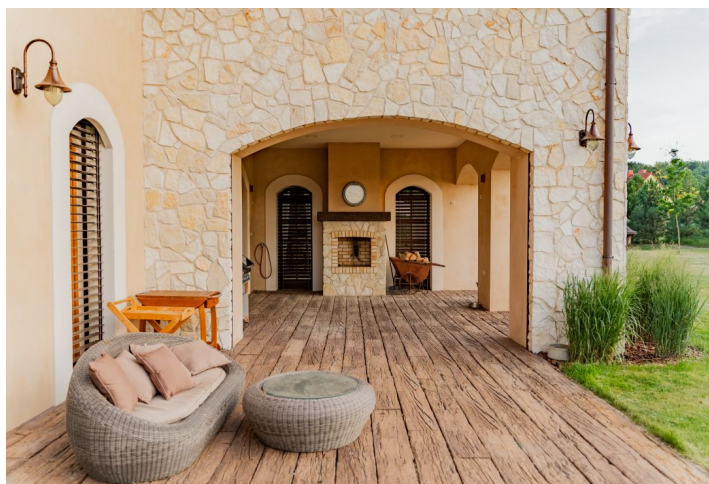




Rodinný dom 7+kk

1 055 m², Opava, Slavkov, Otická

Cena na vyžiadanie



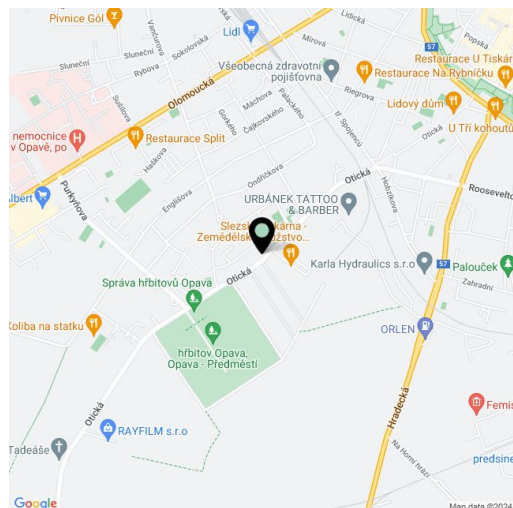


Rodinný dom 7+kk

1 055 m², Opava, Slavkov, Otická

Cena na vyžiadanie

Celková plocha	1 055 m ²
Pozemok	11 707 m ²
Zastavaná plocha	644 m ²
Záhrada	11 063 m ²
Podlahová plocha	739 m ²
Terasa	316 m ²
Parkovanie	Garáž pre dve autá
Garáž	Áno
Pivnica	-
PENB	B
Referenčné číslo	105531



Štýlová vidiecka rezidencia sa nachádza na rozľahlom pozemku na okraji obce Otice, na predmestí Opavy. Priestranná klimatizovaná vila s wellness zónou a špičkovým zabezpečením zaujme nielen rustikálnym interiérom, ale aj bohatou technologickou výbavou.

Prízemie domu tvorí viac ako 200 metrový otvorený priestor, ktorý zahŕňa obývaciu izbu so vstupom na terasu, jedáleň a kuchyňu so špajzou. Dominantným prvkom tejto časti domu je **dvojitá výška stropu** v mieste jedálne a centrálného schodiska a impozantné krbové kachle. Sklenená stena s posuvnými dverami nechá nahliadnuť do priestranej **bazénovej haly s vírivkou**, ku ktorej prilieha **parná sauna** a kúpeľňa. Pod schodiskom sú umiestnené troje dvere, ktoré umožňujú vstup do pracovne s archívom a **krytou terasou**, spálne a ďalšej kúpeľne. Technickú časť prízemia predstavuje **dvojgaráž** a 2. garáž pre 1 vozidlo, kotolňa, práčovňa, samostatná toaleta a predsieň s priestrannou **šatňou**. Horné poschodie vily pozostáva z 2 spální s vlastnými šatňami a kúpeľňami, loždie a veľkej strešnej terasy s krásnym **výhľadom do okolia**. Dom obklopuje rozľahlá **záhrada**, na ktorej stojí **fínska kóta** určená na posedenie pri otvorenom ohni a záhradný domček. Hlavnú terasu prístupnú z obývacej izby čiastočne kryje **podlubie**.

Rezidenciu charakterizujú obrovské okná vnášajúce do veľkoryso riešeného priestoru prirodzené svetlo, priznané **stropné trámy** zvyrazňujúce rustikálny štýl interiéru a krbové kachle, ktoré zútulňujú jednotlivé obytné miestnosti. Na prízemí sú **stropy vysoké až 8 metrov**. Podlahy pokrýva keramická dlažba. Vila je vybavená **rekuperáciou**, klimatizačnými jednotkami **FUJITSU**, centrálnym vysávačom **Husky Titan** a **kuchynskou linkou s ostrovčekom**, vstavanými spotrebičmi značky **AEG** a chladničkou **SAMSUNG**. **Bazén so slanou vodou** a rozmermi 7,90 x 3,50 m je možné uzavrieť lamelovým krytom. Dom je zabezpečený systémom **Jablotron**, kamerovým systémom **Hikvision** a bezpečnostnými roletami. Rozľahlú záhradu udržiavajú 2 automatické kosačky **Husqvarna AUTOMOWER**.

Obec **Otice** sa nachádza v predhorí Nízkeho Jeseníka, ktorou preteká rieka Hvozdnica. Po nej je pomenovaný blízky **náučný chodník** vhodný pre každodenné prechádzky či vychádzky na bicykli. Obec ponúka základnú občiansku vybavenosť (potraviny, školu, škôlku, poštu, športoviská, detské ihrisko, knižnicu, kultúrny dom), ostatné služby práve v blízkej **Opave**, ktorej centrum leží necelých 5 km ďaleko a je dostupné vlakom, autobusom či osobnou dopravou.

Podlahová plocha 644 m², terasy 316 m², zastavaná



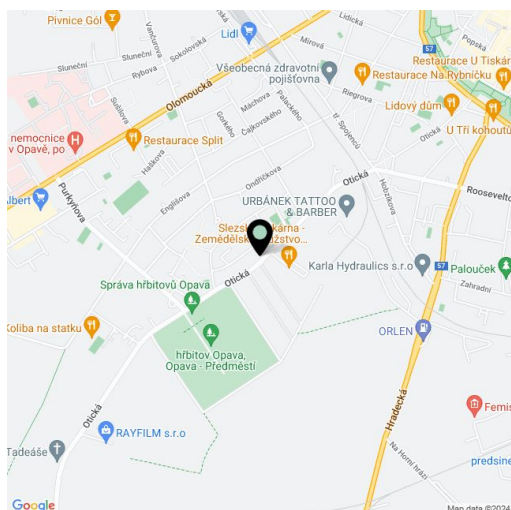
Rodinný dom 7+kk

1 055 m², Opava, Slavkov, Otická

Cena na vyžiadanie

Celková plocha	1 055 m ²
Pozemok	11 707 m ²
Zastavaná plocha	644 m ²
Záhrada	11 063 m ²
Podlahová plocha	739 m ²
Terasa	316 m ²
Parkovanie	Garáž pre dve autá
Garáž	Áno
Pivnica	-
PENB	B
Referenčné číslo	105531

plocha 644 m², záhrada 11.063 m², pozemok 11.707 m².

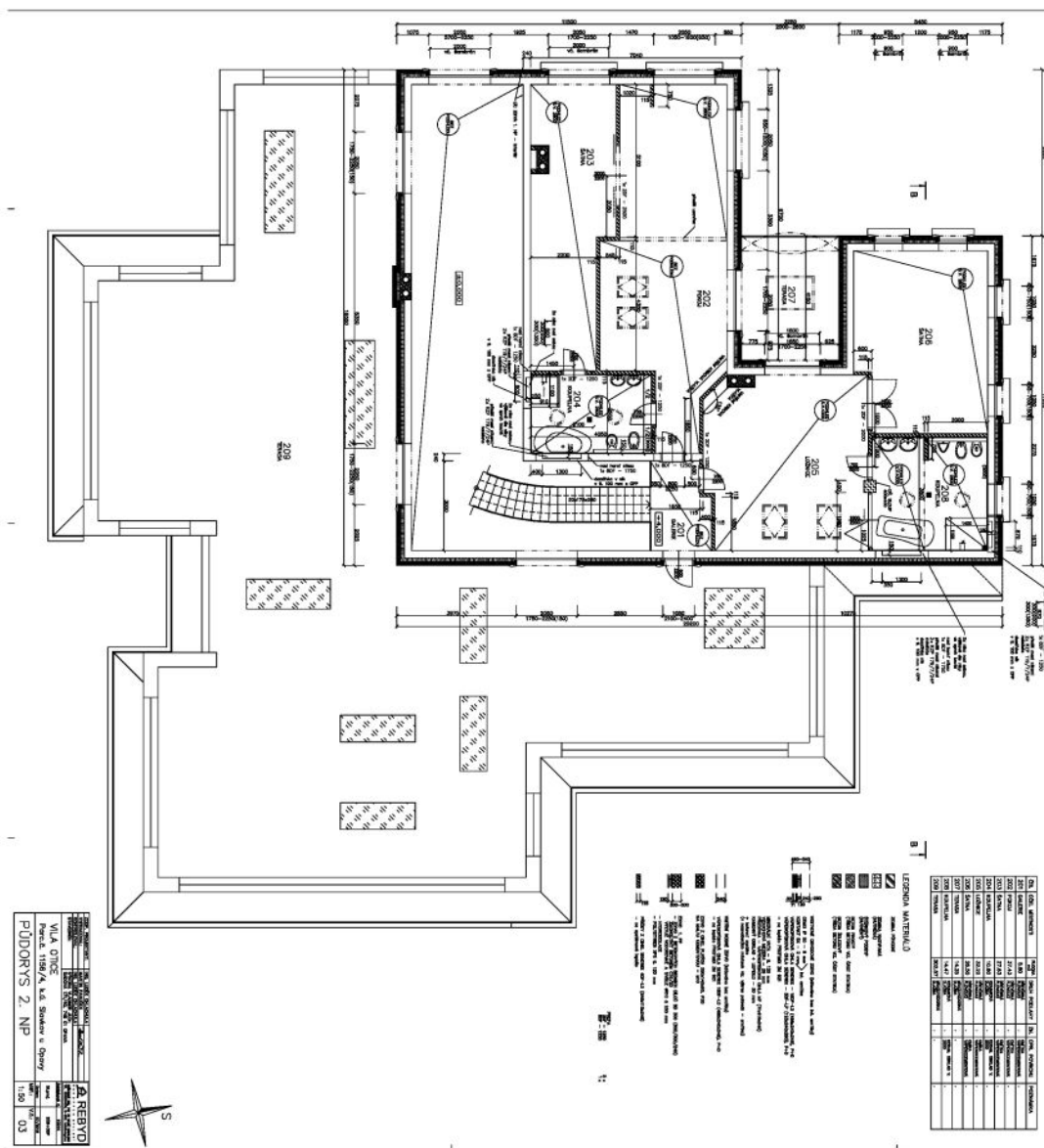




Rodinný dom 7+kk

1055 m², Opava, Slavkov, Otická

Cena na vyžiadanie

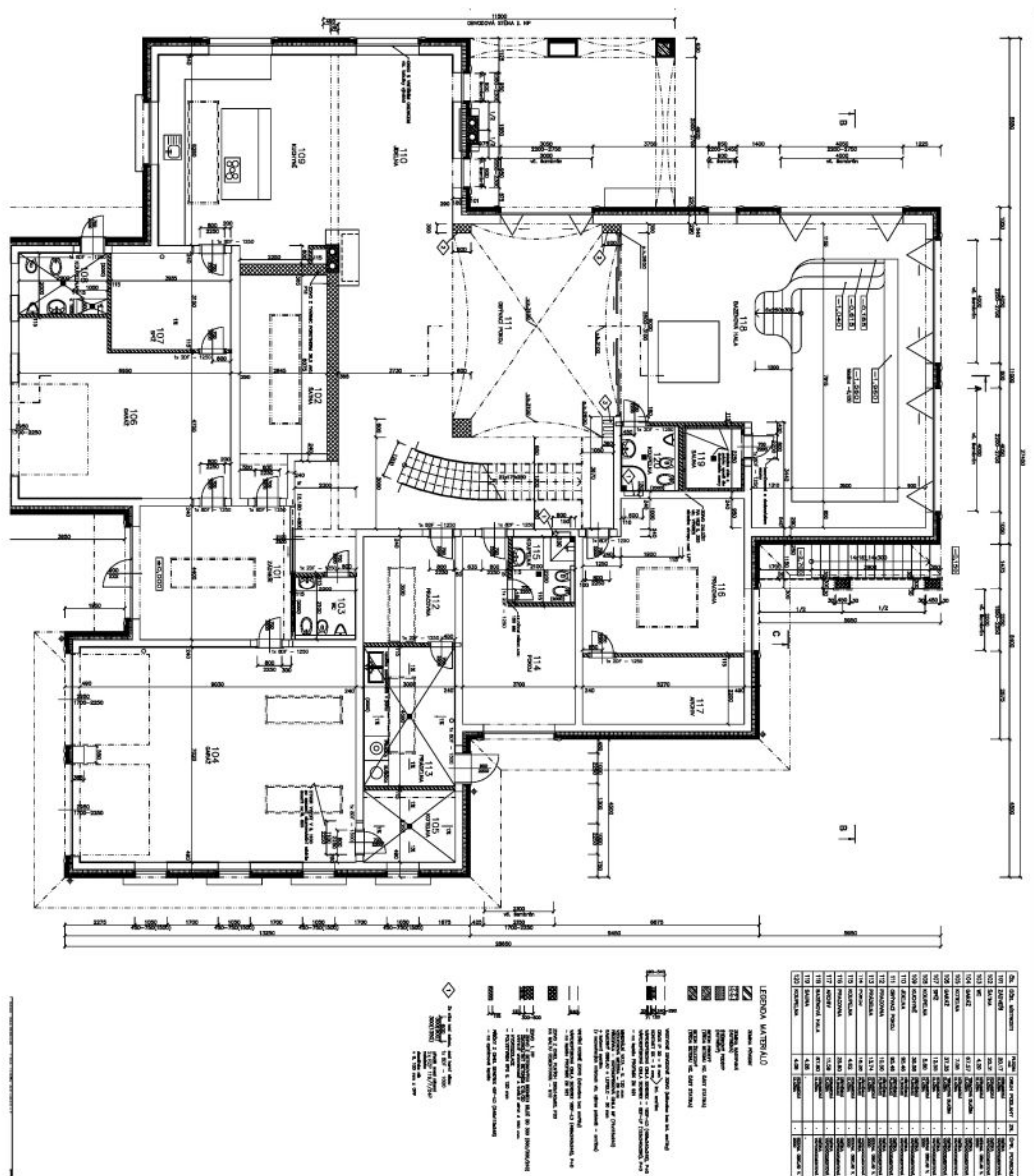




Rodinný dom 7+kk

1055 m², Opava, Slavkov, Otická

Cena na vyžiadanie

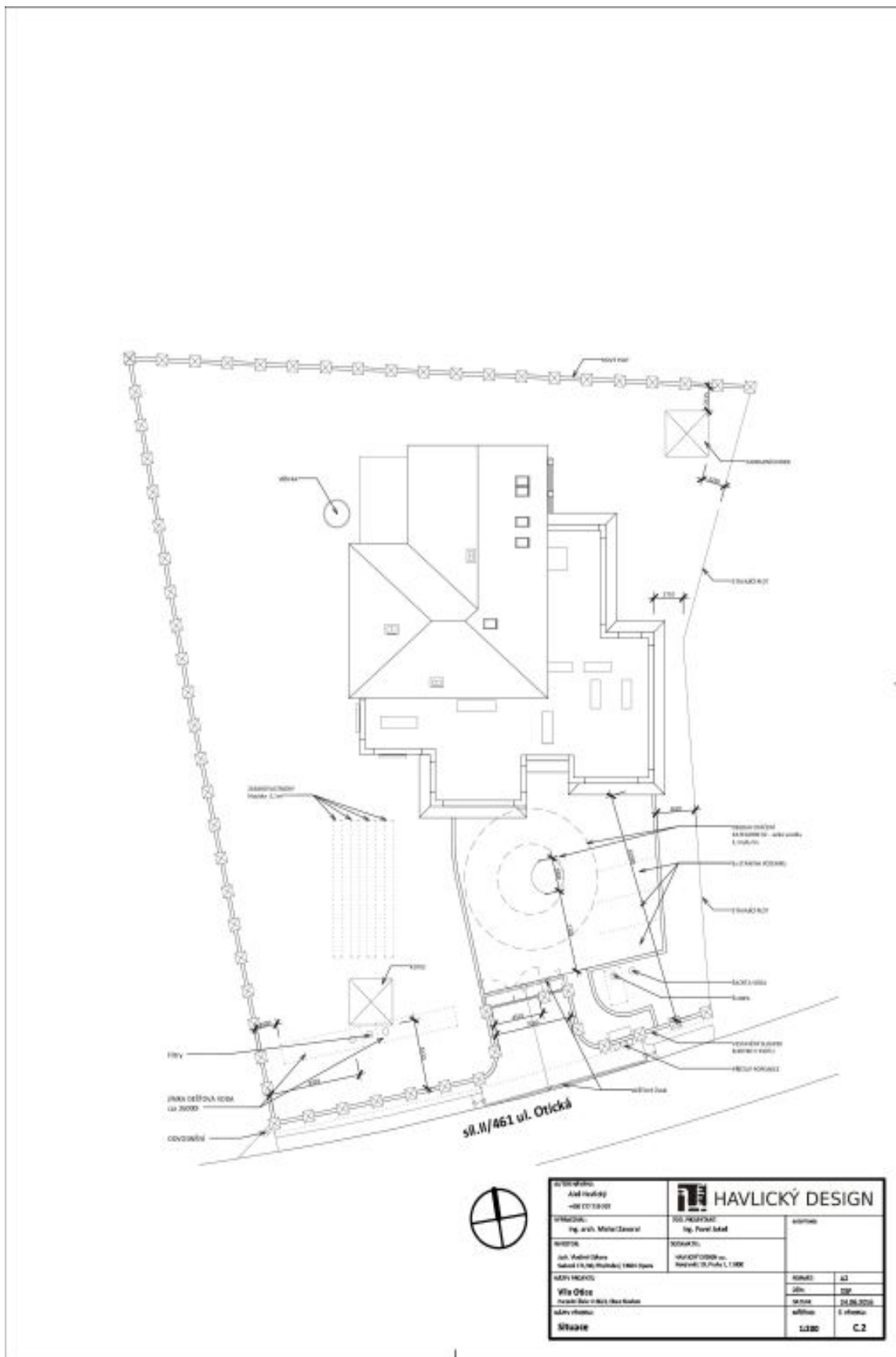




Rodinný dom 7+kk

1 055 m², Opava, Slavkov, Otická

Cena na vyžiadanie



		HAVLICKÝ DESIGN	
Ing. arch. Miroslav Ševčík Ing. arch. Miroslav Ševčík	Ing. Pavel Janda Ing. Pavel Janda	Stavba	
Miesto: Slavkov (okres Slavkov) Stavba: Rodinný dom	Miesto: Slavkov (okres Slavkov) Stavba: Rodinný dom	Podlažia: 2	Podlažia: 2
Miesto: Slavkov (okres Slavkov) Stavba: Rodinný dom		Miesto: Slavkov (okres Slavkov) Stavba: Rodinný dom	Miesto: Slavkov (okres Slavkov) Stavba: Rodinný dom
Miesto: Slavkov (okres Slavkov) Stavba: Rodinný dom		Miesto: Slavkov (okres Slavkov) Stavba: Rodinný dom	Miesto: Slavkov (okres Slavkov) Stavba: Rodinný dom
Miesto: Slavkov (okres Slavkov) Stavba: Rodinný dom		Miesto: Slavkov (okres Slavkov) Stavba: Rodinný dom	Miesto: Slavkov (okres Slavkov) Stavba: Rodinný dom