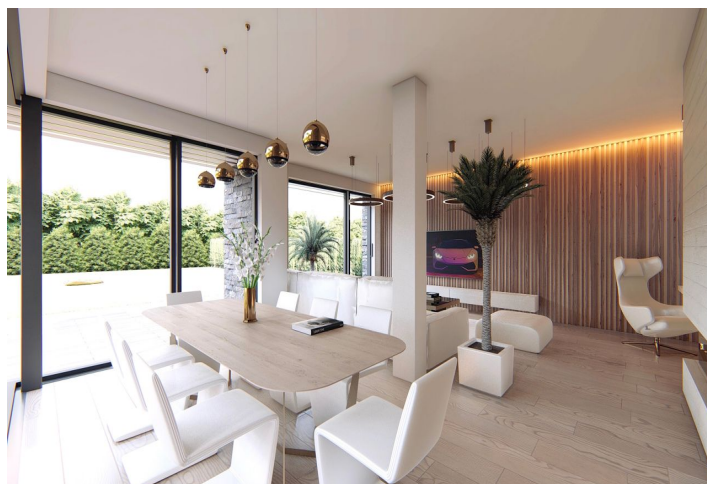




## Rodinný dom 4+kk

168 m<sup>2</sup>, Banka, Piešťany

399 000 €



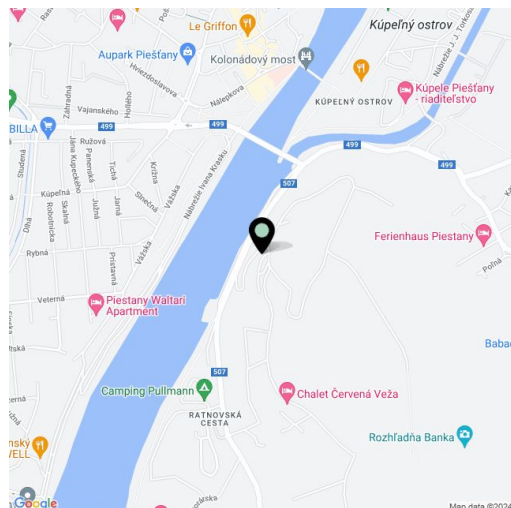


# Rodinný dom 4+kk

168 m<sup>2</sup>, Banka, Piešťany

399 000 €

Celková plocha	168 m <sup>2</sup>
Pozemok	580 m <sup>2</sup>
Zastavaná plocha	70 m <sup>2</sup>
Podlahová plocha	140 m <sup>2</sup>
Terasa	28 m <sup>2</sup>
Parkovanie	dve parkovacie miesta priamo na pozemku
Pivnica	-
PENB	A
Referenčné číslo	105575



**Moderný a ekologický rodinný dom s veľkorysou terasou v novovybudovanej štvrti v blízkosti vyhladávaného kúpeľného mesta Piešťany. Zabezpečený uzavretý komplex ponúka maximálnu bezpečnosť a komfort vďaka zariadeniam a službám priamo v areály rezidencie.**

Dispozíciu rodinného domu tvorí vstupná chodba so schodiskom vedúcim do dennej časti, ktorá pozostáva z obývacej izby a kuchyne s jedálenským kútom, komory a samostatnej toalety. Z obývacej časti vedie vstup na veľkorysú **terasu** o výmere 28m<sup>2</sup>. Nočná časť pozostáva z troch spální a kúpeľne s toaletou. Jedna spáľňa má výstup na **balkón**.

Rodinný dom bude dokončený do fázy **holodomu**. Očakávaný termín **kolaudácie 4Q/2024**. Stavba je zhotovená z **eko-materiálov** a disponuje **predprípravou na fotovoltaické panely a predprípravou na nabíjačku pre elektromobily**. Nadšencov ekológie poteší taktiež jazierko na zachytávanie dažďovej vody, či nádoby pre separovaný odpad zakopané do zeme. Samozrejmosťou je **predpríprava dokurovania vlastným krbom** a novovybudovaný biotop. Bezpečnosť zaručuje **24hodinová recepcia** s SBS pre celý areál a **kamerový systém** s nonstop monitorovaním spoločných komunikácií a priestorov.

Parkovanie pre dve vozidlá k dispozícii na pozemku s možnosťou vytvorenia prístrešku. Rezidenti budú mať **možnosť využívať upratovacie a záhradnícke služby**, k dispozícii bude taktiež požičovňa e-bicyklov, kolobežiek, či požičovňa áut. Rodiny s deťmi ocenia **škôlku a detské ihriská** priamo v areáli. V horúcich letných mesiacoch potešia **bazény a jacuzzi**. Milovníci dobrej kávy či dobrého jedla budú mať k dispozícii **kaviareň a reštauráciu**. Na pozemku sa nachádzajú všetky inžinierske siete.

Dom je súčasťou projektu postaveného v lesoparku **Červená Veža**, obklopený prírodou a pokojnými výhľadmi. Vo vzdialenosti len 5 km sa nachádza vyhladávané kúpeľné mesto **Piešťany**, ktoré okrem rekreácie ponúka možnosti pre kultúrne, či športové vyžitie. Nachádza sa tu vodná priehrada **Sĺňava** navštevovaná pre pestré spektrum aktivít ako vodné športy, cyklotrasy či vodno-lyžiarsky vlek.