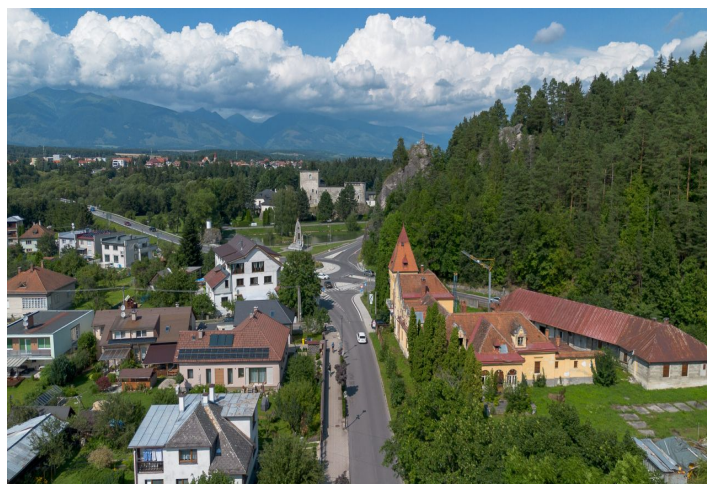
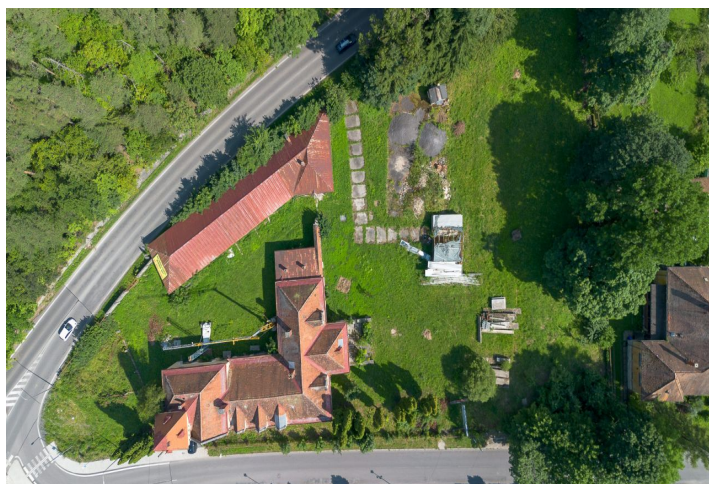
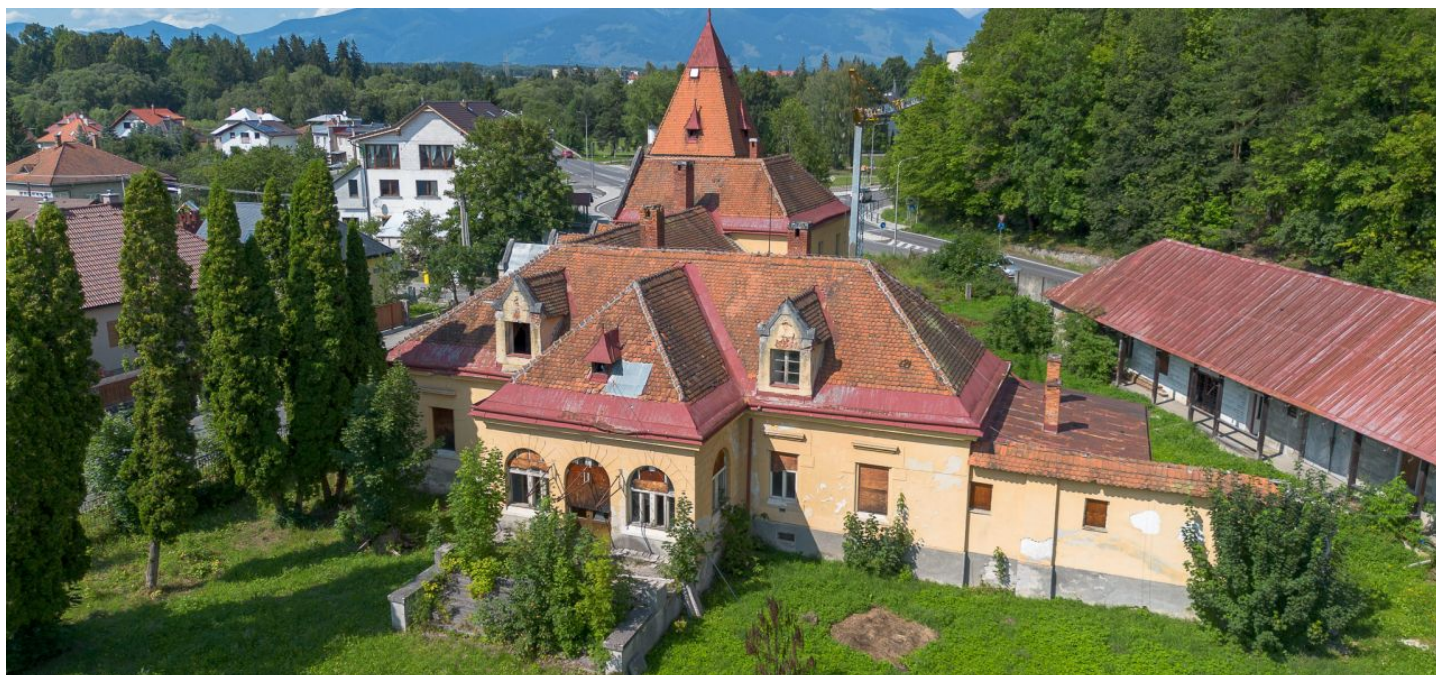




Historický objekt 12-izbový

Liptovský Hrádok, Liptovský Mikuláš

Cena na vyžiadanie





Historický objekt 12-izbový

Liptovský Hrádok, Liptovský Mikuláš

Cena na vyžiadanie

Celková plocha	444 m ²
Zastavaná plocha	530 m ²
Pozemok	6 169 m ²
Parkovanie	-
Referenčné číslo	105687

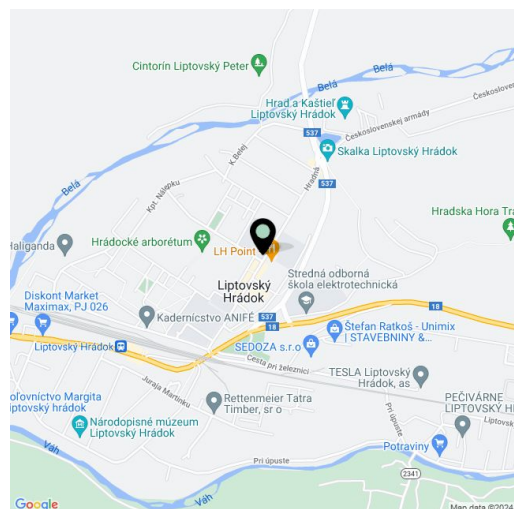
Unikátna dobová kúria stoličného sudcu Vitáliša z roku 1910 v pôvodnom stave, s veľkým pozemkom v prestížnej lokalite Liptovského Hrádku, vzdialená iba 15 minút od Liptovského Mikuláša. Po rekonštrukcii potenciál pre rozmanité využitie či už ako reprezentatívneho rodinného sídla, alebo ubytovacieho zariadenie s gastro prevádzkou.

Kúria, v minulosti považovaná za pýchu Hradnej ulice je postavená do tvaru L. Prvé nadzemné podlažie pozostáva z podchodu, **arkádového podlubia** a tiahlej chodby vedúcej do priestrannej spoločenskej miestnosti. Táto časť objektu má **samostatný vchod** po schodoch z pozemku. Na podlaží sa ďalej nachádza kuchyňa, 6 ďalších izieb, umývaňa, kúpeľňa, 2 toalety, samostatná sprcha, sklad a technická miestnosť. Veľká časť tohto podlažia je podpivničená a disponuje niekoľkými miestnosťami, ktoré sa dajú využiť ako vinná pivnica, či wellness. Na druhé podlažie vedie schodisko a disponuje 4 samostatnými izbami, kuchyňou so špajzou, kúpeľňou a skladovým priestorom. Jedna z izieb s výstupom na **balkón** a vchodom do podkrovia s **potenciálom pre vybudovanie** niekoľkých útulných **apartmánov**. Autenticitu sídla dodáva zdobenie **vežičkou**, ktorá je dielom drevárskych majstrov. Okrem kúrie sa na pozemku nachádza hospodárska budova s úžitkovou plochou 253 m².

Kúria je postavená z **kvalitnej pálenej tehly** vďaka čomu sú obvodové múry v dobrom stave. Použitý bol tiež **slovenský travertín**. Objekt je v stave vhodnom pre **kompletnú rekonštrukciu**, ktorá už bola zahájená a aktuálne sú na podlaží k dispozícii izby pre robotníkov s elektrinou a vodou. Pre nového majiteľa je **pripravený projekt**. Na pozemku je vykopaná **studňa**, vysadené stromy a zeleň. Naposledy bola budova využitá ako školská družina. Celá nehnuteľnosť sa predáva za cenu pozemku, ku ktorému je veľmi priaznivé UPI, podľa ktorého sa dá postaviť až 6-pochodová budova alebo hotel.

Lokalita Liptovský Hrádok ponúka množstvo príležitostí na aktívny relax ako je turistika, cyklistika, tenis, či golf. Objekt sa nachádza 200 metrov od známeho gotického kamenného hradu **Grand Castle**, ktorý je sám o sebe turisticky vyhľadávanou atrakciou, 20 minút od **Liptovskej Mary**, kde s bohatou ponukou výberu vodných športov, či necelú pol hodinu od **Vysokých Tatier**. Nehnuteľnosť je súčasťou pamiatkovej zóny, ale **nie je pamiatkovo chránená**, čo umožňuje novému vlastníkovi úpravy bez zásadných obmedzení.

Využitelný interier viac ako 1 000 m², pozemok 6 169 m².





Historický objekt 12-izbový

Liptovský Hrádok, Liptovský Mikuláš

Cena na vyžiadanie