



## Rodinný dom 5-izbový

1 528 081 €

226 m<sup>2</sup>, Praha-západ, Horoměřice, K Menhiru





## Rodinný dom 5-izbový

1 528 081 €

226 m<sup>2</sup>, Praha-západ, Horoměřice, K Menhiru

Pozemok	661 m <sup>2</sup>
Zastavaná plocha	122 m <sup>2</sup>
Záhrada	539 m <sup>2</sup>
Parkovanie	Parkovanie pre dve autá na pozemku
Pivnica	Áno
PENB	B
Referenčné číslo	105909

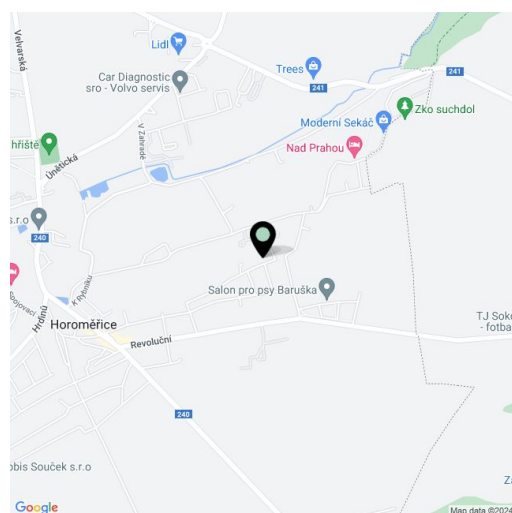
**Novostavba rodinného domu s praktickou dispozíciou, svetlým interiérom a špičkovou saunou sa rozkladá na pokojnom zelenom mieste v obci Horoměřice, na okraji časti Prahy 6 Suchdol a Lysolaje, neďaleko medzinárodných škôl i letiska.**

Na prízemí je umiestnená obývacia izba s priestorom pre kuchyňu a jedáleň, na ktorú nadväzuje **južne orientovaná terasa**. Dispozíciu tohto podlažia dopĺňa šatňa, toaleta a technická miestnosť s výlevkou. Poschodie je koncipované ako **súkromná zóna**, rodičovskú časť tvorí spálňa, šatňa a kúpeľňa s **infrasaunou**, ďalej sú tu ďalšie 2 spálne, každá s vlastnou šatňou, pracovňa a centrálna kúpeľňa.

Súčasťou vybavenia domu sú hliníkové vchodové dvere vo farbe **antracit**, okná v rovnakom prevedení s trojsklami a interiérovými žalúziami s elektrickým ovládaním, bezfalcové interiérové dvere s **magnetickými zámkami**, všetko nemeckej značky **Vekra**. Ďalej videotelefón, veľkoformátová dlažba na prízemí a **drevená podlaha dub Harmony** na poschodí. Teplo do podlahového vykurovania v celom dome zaisťuje **tepelné čerpadlo** nemeckej značky **Stiebel Eltron** s funkciou **chladenia**, v izbách sú **termostaty** pre **individuálnu reguláciu teploty**. Kvalitné kúpeľňové vybavenie pochádza predovšetkým od značiek **Laufen** a **Hansrohe**, **sauna** vyrobená z **osikového dreva** má presklené dvere a **LED podsvietenie**. Parkovanie pre 2 vozidlá je riešené formou **krytého státia**, na ktoré nadväzuje miestnosť využiteľná ako **garáž pre motorku** alebo **záhradnú techniku**. Na pozemku je zabudovaná retenčná nádrž na dažďovú vodu.

Dom je súčasťou novej rezidenčnej časti Horoměřic s veľmi dobrou infraštruktúrou. V blízkosti sa nachádza materská a základná škola, obchody vrátane supermarketu, **športový areál** aj detské dopravné ihrisko. V pohodlnom dosahu je aj **kampus ČZU**, v krátkej dojazdovej vzdialenosti sú **medzinárodné školy Riverside School Prague** alebo **International School of Prague**, rýchla je aj cesta na letisko. Autobusy zaisťujú spojenie k stanici metra Dejvická (15 minút jazdy), dopravná obslužnosť sa ešte zlepší po predĺžení električkovej trate na Suchdol, kam je možné dôjsť **cestičkou lemovanou alejou**. Oblasť obklopuje **pekná krajina** s mnohými **prírodnými pamiatkami**.

Úžitková plocha 226,24 m<sup>2</sup>, zastavaná plocha 122 m<sup>2</sup>, záhrada 539 m<sup>2</sup>, pozemok 661 m<sup>2</sup>.

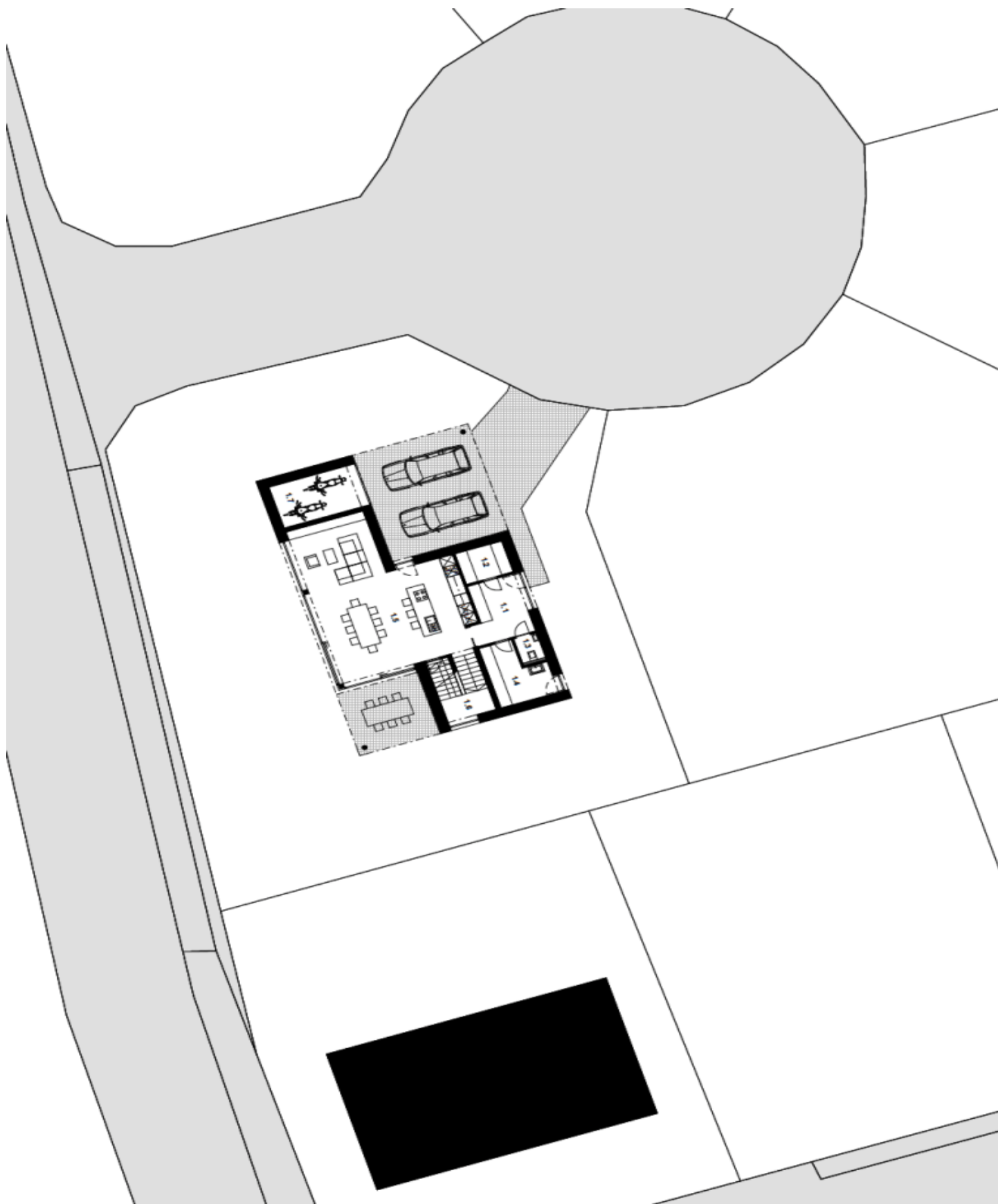




## Rodinný dom 5-izbový

1 528 081 €

226 m<sup>2</sup>, Praha-západ, Horoměřice, K Menhiru

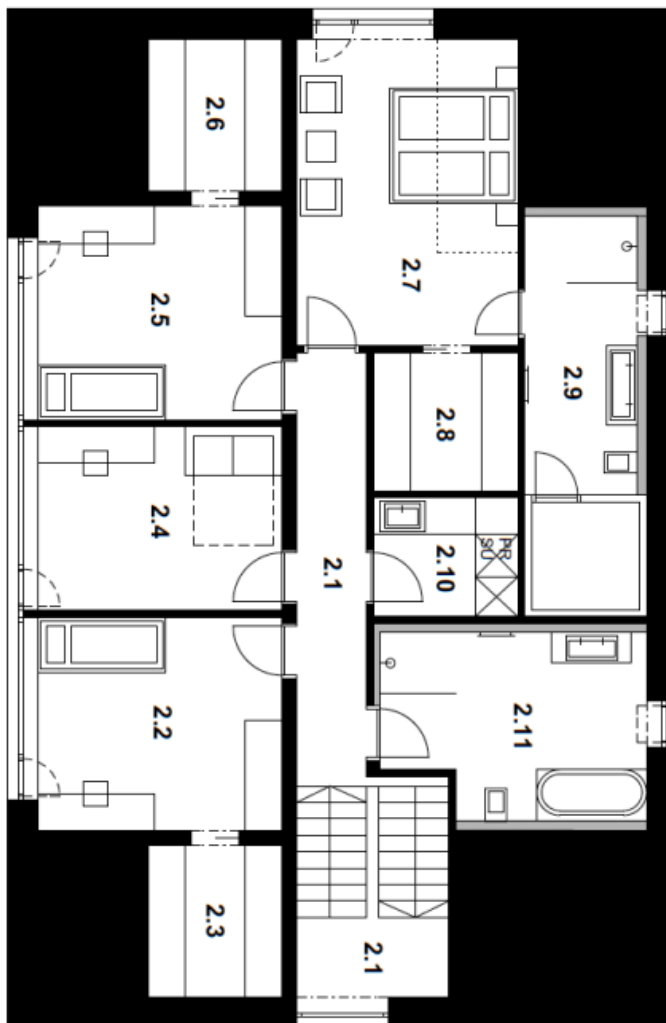
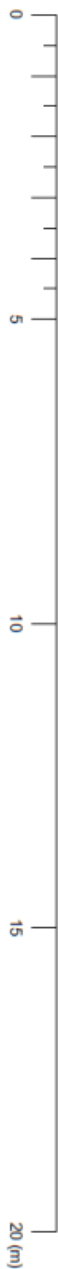




## Rodinný dom 5-izbový

226 m<sup>2</sup>, Praha-západ, Horoměřice, K Menhiru

1 528 081 €

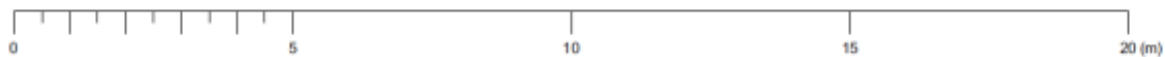
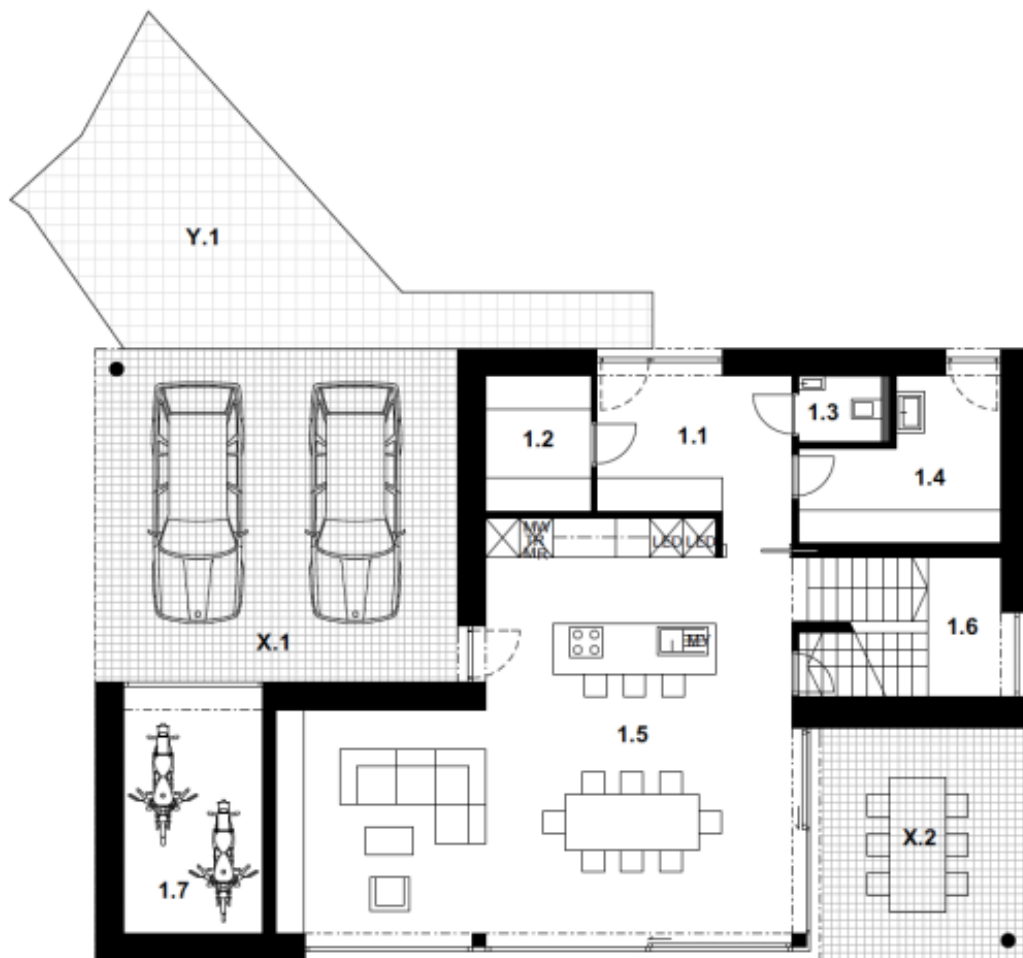




## Rodinný dom 5-izbový

226 m<sup>2</sup>, Praha-západ, Horoměřice, K Menhiru

1 528 081 €

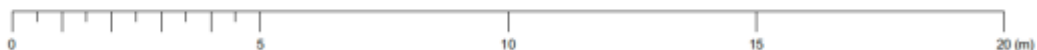
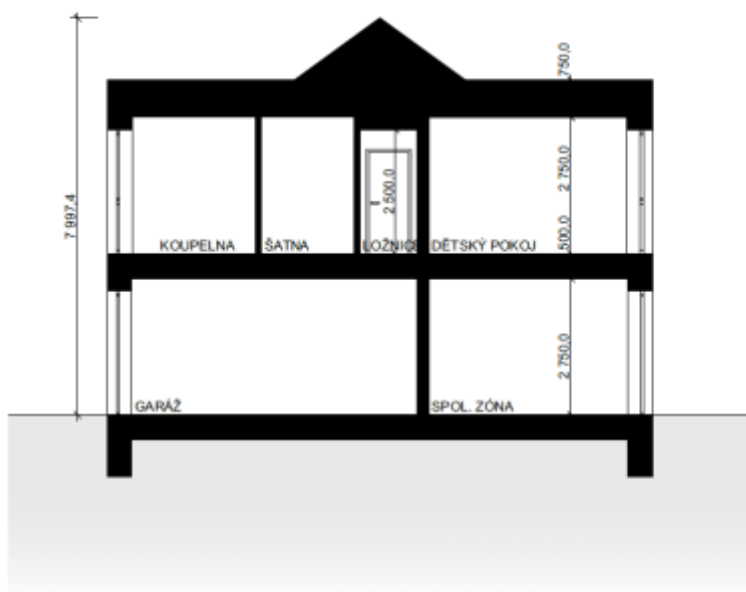
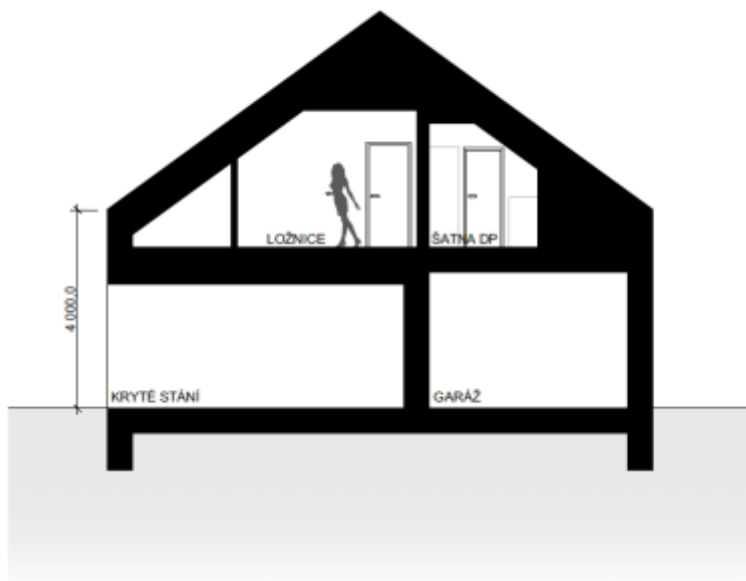
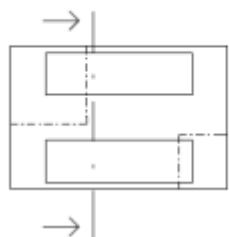
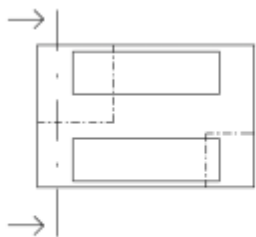




# Rodinný dom 5-izbový

226 m², Praha-západ, Horoměřice, K Menhiru

1 528 081 €





# Rodinný dom 5-izbový

226 m<sup>2</sup>, Praha-západ, Horoměřice, K Menhiru

1 528 081 €

