



## Byt 8+kk

443 m<sup>2</sup>, Praha 1, Staré Město, Jilská

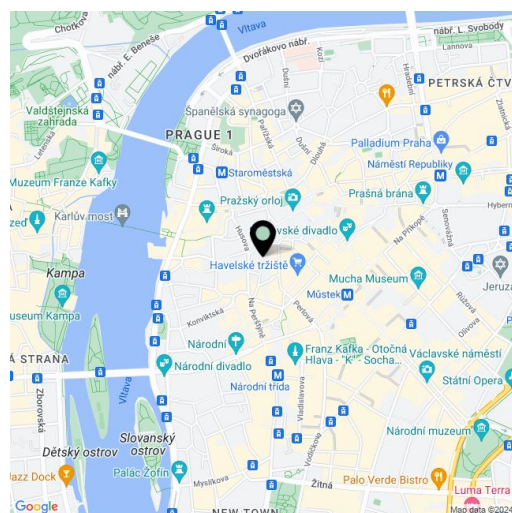
6 723 692 €





**Byt 8+kk**443 m<sup>2</sup>, Praha 1, Staré Město, Jilská**6 723 692 €**

Celková plocha	507 m <sup>2</sup>
Podlahová plocha*	443 m <sup>2</sup>
Balkón	3 m <sup>2</sup>
Terasa	61 m <sup>2</sup>
Parkovanie	Dve parkovacie státiat
Garáž	Áno
Pivnica	6 m <sup>2</sup>
PENB	G
Referenčné číslo	105959



\* Size of the unit according to the Housing Act.  
The area consists of the sum total of the internal area of every room.

**Fascinujúci podkrovný byt s parkovaním pre 2 veľké SUV a rozlohe cez 450 m<sup>2</sup> s dych vyrážajúcim výhľadom na Staré Mesto a Pražský hrad sa rozkladá v najvyšších poschodiach špičkovu zrekonštruovaného bytového domu s moderným výťahom. Vďaka technologickej vybavenosti a výnimočnému interiérovému dizajnu je jedinečným príkladom súčasnej architektúry. Nachádza sa v prestížnej lokalite Starého Mesta, len pár minút chôdze od Karlovho mosta a Staromestského námestia.**

Výťah prichádza priamo do bytu a veľkorysá vstupná hala prirodzene oddeľuje privátnu a spoločenskú časť. Spoločenskú časť bytu tvorí veľkoryso poňatý otvorený koncept obývacej izby, **jedálne a kuchyne o celkovej výmere 130 metrov**. Definuje ju **panoramatické okno v štítovej stene s výhľadmi** na mesto, **6 metrov vysoký strop** s priznanými trámami a imponantná knižnica s posedením pri **krbe**. Z kuchynskej časti sa priamo vstupuje na **dolnú terasu** s posedením. Malá pobytová galéria prepája spodné poschodie so **strešnou terasou s upravenou záhradou a pergolou s krytým posedením**. Hostia môžu využiť veľkú kúpeľňu s dvoma toaletami. Súkromná zóna zahŕňa hlavnú spálňu s vlastnou kúpeľňou, televíznou miestnosťou a **priestrannou šatňou**, dve spálne pre hostí so spoločnou kúpeľňou, samostatne oddelenú pracovňu s **unikátnym stropom** imitujúcim zemeľu a **wellness zónu so saunou, vírivkou, Kneippovým chodníkom a krbom**. Ďalej je tu miestnosť pre domáce práce a štýlová chodba s **vinotékou**, ktorá spája vstupnú halu s obývacou izbou. Súčasťou kúpnej ceny sú tiež **2 parkovacie miesta** pre veľké SUV (Range Rover) v zakladači a dve priestranné pivnice dostupné výťahom.

Byt bol starostlivo zariadený s dôrazom na detail a špičkovú kvalitu, či už sa jedná o priestrannú kuchynskú linku so vstavanými spotrebičmi a pracovnou doskou z **bieleho kvarcitu, talianske mramorové podlahy**, vstavané úložné priestory na mieru alebo nábytok renomovaných značiek **Ceccotti, Poltrona Frau a Flexform**. Atmosféru bytu dokresľuje **sofistikované osvetlenie**, ktoré kombinuje podstropné nasvietenie, designové svietidlá a farebne osvetlené prvky interiéru. Technologická výbava zahŕňa **podlahové vykurovanie** po celom byte, **klimatizáciu** vo všetkých obytných miestnostiach, vzduchotechniku s **rekuperáciou** na prísun čerstvého vzduchu, systém inteligentnej domácnosti, zabezpečenie a protipožiarnu detekciu v celom byte. O tepelný komfort a útulné prostredie sa postará aj **plynový krb** a 3 krby na biolih.

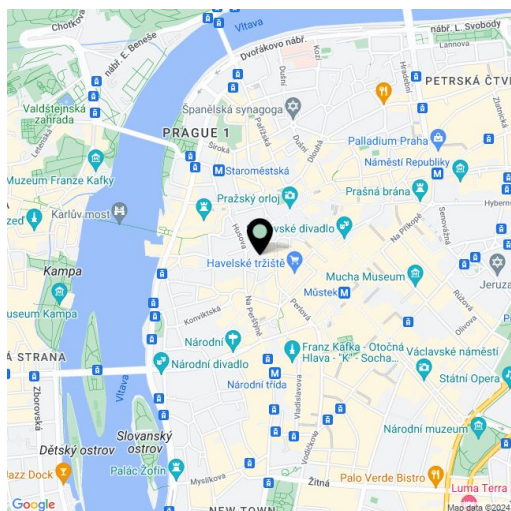
Atraktívna lokalita v blízkosti početných kultúrnych a historických pamiatok je **v centre všetkého diania** a ponúka tak nepreberné množstvo kaviarní, reštaurácií, barov, klubov alebo divadiel. V dochádzkovej vzdialenosti sa nachádza aj materská škola, základné školy aj anglicko-české gymnázium, obchody, lekáreň, športoviská, poliklinika a ďalšia

**Byt 8+kk**443 m<sup>2</sup>, Praha 1, Staré Město, Jilská**6 723 692 €**

Celková plocha	507 m <sup>2</sup>
Podlahová plocha*	443 m <sup>2</sup>
Balkón	3 m <sup>2</sup>
Terasa	61 m <sup>2</sup>
Parkovanie	Dve parkovacie státia
Garáž	Áno
Pivnica	6 m <sup>2</sup>
PENB	G
Referenčné číslo	105959

občianska vybavenosť. V pohodlnom dosahu je stanica metra **Národní třída, Můstek a Staroměstská** aj niekoľko električkových zastávok.

Podlahová plocha 443 m<sup>2</sup> (podľa vyhlásenia vlastníka), terasy 60,51 m<sup>2</sup>, balkón 3,24 m<sup>2</sup> a pivnica 6,4 m<sup>2</sup>.



\* Size of the unit according to the Housing Act.

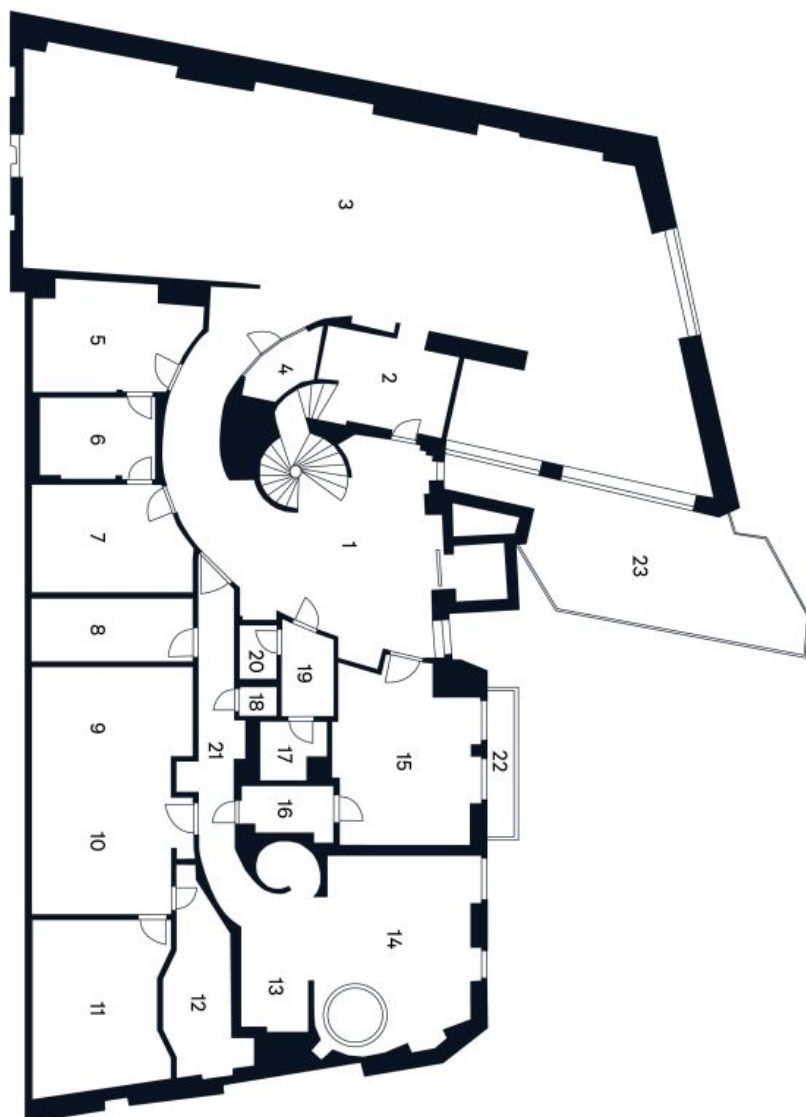
The area consists of the sum total of the internal area of every room.



## Byt 8+kk

443 m<sup>2</sup>, Praha 1, Staré Město, Jiská

6 723 692 €



1	Hala se schodištěm	42,07 m <sup>2</sup>
2	Kuchyně	10,35 m <sup>2</sup>
3	Obývací pokoj + jídelna	133,61 m <sup>2</sup>
4	Vinotéka	4,24 m <sup>2</sup>
5	Ložnice	13,43 m <sup>2</sup>
6	Koupelna	7,88 m <sup>2</sup>
7	Ložnice	13,33 m <sup>2</sup>
8	Prádelna	8,23 m <sup>2</sup>
9	Šatna	16,12 m <sup>2</sup>
10	Pokoj	14,53 m <sup>2</sup>
11	Ložnice	18,46 m <sup>2</sup>
12	Koupelna	10,26 m <sup>2</sup>
13	Sauna - příprava	3,42 m <sup>2</sup>
14	Spa	33,57 m <sup>2</sup>
15	Pracovna	20,00 m <sup>2</sup>
16	Chodba	3,89 m <sup>2</sup>
17	WC	2,85 m <sup>2</sup>
18	Komora	0,94 m <sup>2</sup>
19	Umyvárna	3,89 m <sup>2</sup>
20	WC	1,71 m <sup>2</sup>
21	Chodba	9,60 m <sup>2</sup>
22	Balkon	3,24 m <sup>2</sup>
23	Terasa	30,76 m <sup>2</sup>
	Sřešní terasa	29,75 m <sup>2</sup>

Jiská

Penthouse