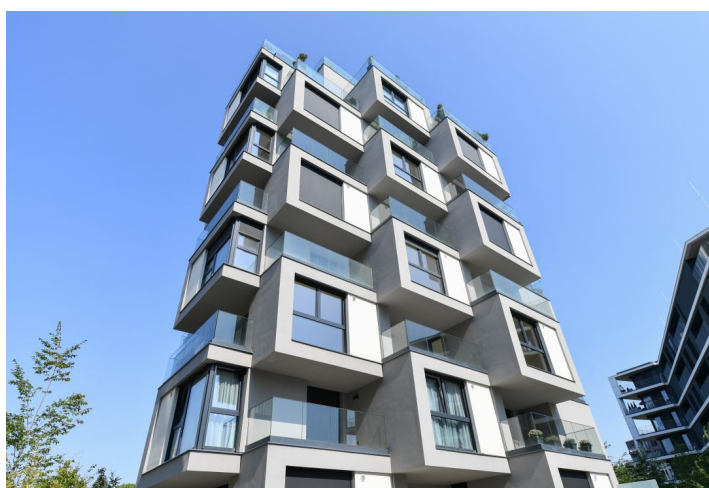




Byt 2+kk

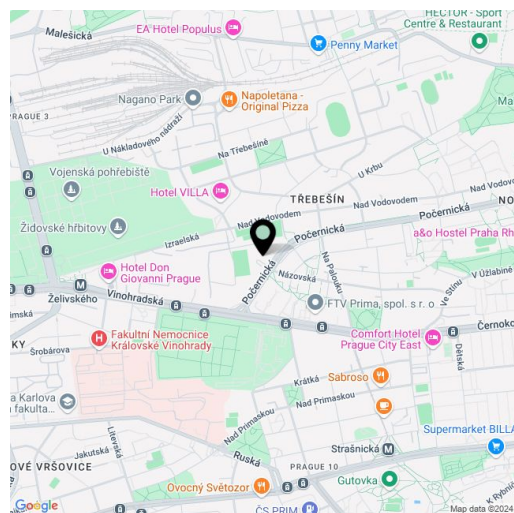
77.3 m², Praha 10, Strašnice, Ramonova

636 545 €



**Byt 2+kk**77.3 m², Praha 10, Strašnice, Ramonova**636 545 €**

Celková plocha	87 m ²
Podlahová plocha*	77 m ²
Terasa	9 m ²
Parkovanie	Garážové státie
Garáž	Áno
Pivnica	7 m ²
PENB	B
Referenčné číslo	105986



Nový byt, kompletne zariadený podľa návrhu renomovaného architektonického štúdia, s priestrannou terasou a garážovým státím tvorí súčasť vydareného rezidenčného projektu zasadeného na pomedzí Vinohradov a Strašnic s výbornou dostupnosťou centra metropoly.

Účelná dispozícia bytu na 5. podlaží sa skladá z obývacej izby s kuchynským kútom a jedálenskou časťou, ďalej spálne s en-suite kúpeľňou, samostatnej toalety a zádveria. Obytný priestor má **okná do troch svetových strán**, z jednej strany k nemu navyše prilieha priestranná terasa.

Práve dokončený, veľmi elegantný a útulný interiér bol navrhnutý skúseným architektonickým štúdiom. Nábytok na mieru, **dizajnová kuchyňa** aj solitérne kusy nábytku prvotriednych značiek tvoria **dokonalú harmóniu**. Vysoký štandard zahŕňa aj **drevené podlahy**, podlahové kúrenie či **elektricky ovládané predokenné žalúzie**. Architekt projektu sa zamerail aj na exkluzívny **dizajn spoločných priestorov a recepcie**, ktoré sú v prevedení so starostlivým dôrazom na detail, a na vonkajšie priestory poskytujúce príjemné útočisko v pokoji **vyrastenej zelene**.

Rezidenčný projekt je umiestnený na rozhraní Vinohradov, Strašnic, Žižkova a Malešic, kúsok od stanice metra **Želivského**. Perfektne dostupná časť Prahy prilieha k pulzujúcej Vinohradskej, napriek tomu si zachováva svoj tichší ráz a súkromie. Okolie poskytuje ideálne podmienky na **šport** a pobyt vonku, v tesnom susedstve sa nachádzajú **tenisové kurty, futsalové ihrisko** či **krytá športová hala**.

Podlahová plocha 77,3 m², terasa 9,4 m², pivnica 6,5 m².

* Area of the unit according to the Civil Code. The area consists of the sum total area of the entire unit bounded by perimeter walls.