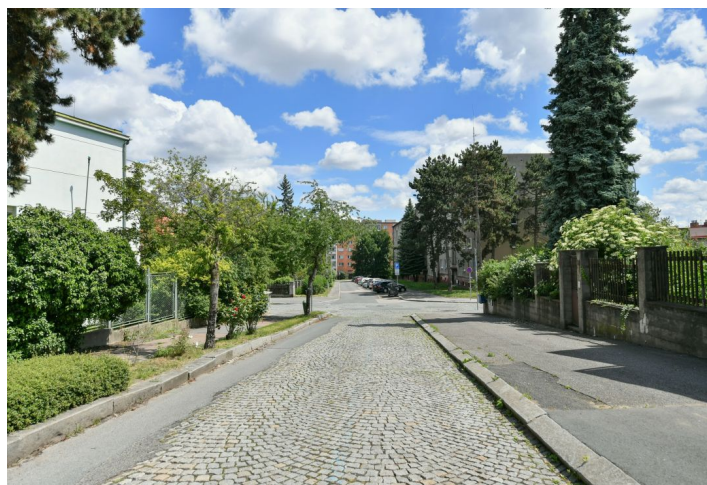
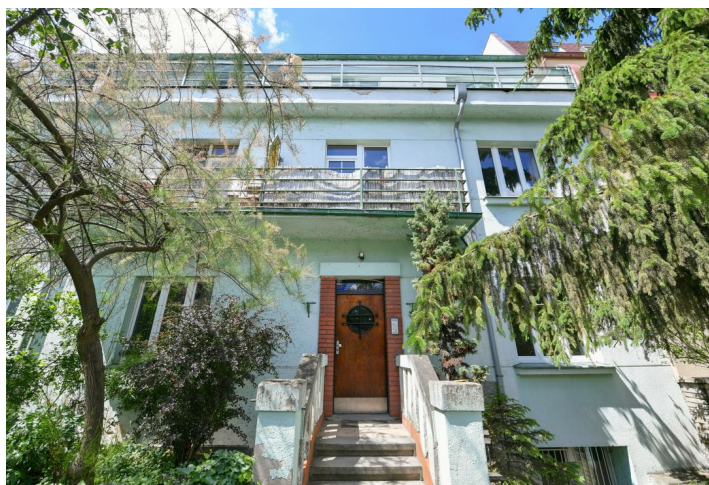




Byt 2+kk

63.8 m², Praha 10, Strašnice, Ve Stínu

501 592 €



**Byt 2+kk**63.8 m², Praha 10, Strašnice, Ve Stínu**501 592 €**

Celková plocha	80 m ²
Podlahová plocha*	64 m ²
Terasa	16 m ²
Parkovanie	Áno
Pivnica	Áno
PENB	D
Referenčné číslo	106076

Nový svetlý byt s privátnou terasou, parkovaním a možnosťou využívať spoločnú záhradu je súčasťou nadstavby komorného bytového domu stojaceho v tradičnej rezidenčnej štvrti Praha 10 - Strašnice so všetkou infraštruktúrou.

Plocha bytu v 3., poslednom poschodí je rozdelená na obývaciu izbu s nadväzujúcou kuchyňou, spálňu, kúpeľňu (s walk-in sprchovacím kútom a toaletou, prípojkou na práčku), a vstupnú halu. Z obývacej izby aj menšej spálne vedie vstup na **priestrannú terasu**.

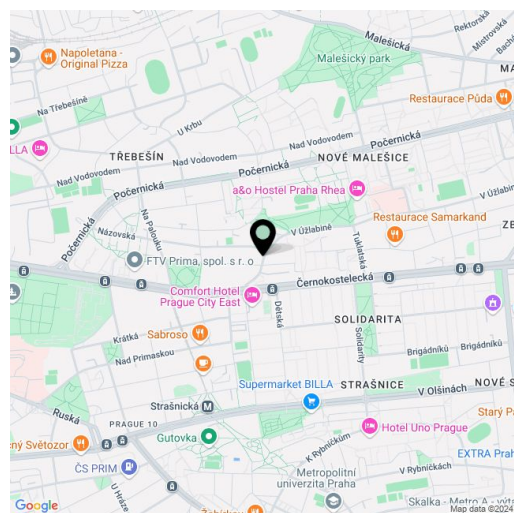
K **vysokému štandardu** patria **drevené okná s trojsklami, olejovaná dubová podlaha** (možnosť výberu zo 4 farebných prevedení), bezpečnostné protipožiarne vstupné dvere s hlučnou izoláciou, interiérové dvere obložkové s kovaním **M&T Burak** v **matnom nikle**, umývadlo a toaleta **Villeroy & Boch**, kúpeľňový radiátor ISAN, veľkoformátové obklady a dlažba **Argenta Kenzo** a **Unique Travertine Minimal** alebo **Ribesalbes Ocean**, protišmyková dlažba na terase, koncové prvky elektro značky **Legrand**. Štandard zahŕňa aj prípravu na **klimatizáciu** a **vonkajšie žalúzie**, podlahové vykurovanie v celom byte zaisťujú plynový kotol. **V cene bytu je zahrnuté 1 parkovacie státie na pozemku a pivničné kóje**, obyvateľom bude k dispozícii **spoločná záhrada**. Tehlová budova z 20./30. rokov 20. storočia s 12 bytovými jednotkami je po rekonštrukcii spoločných priestorov, **výťah tu nie je**.

Výhodná poloha v bočnej ulici neďaleko električkovej zastávky Solidarita, cca 15 minút chôdze od stanice metra Strašnická. V blízkom okolí fungujú škôlky a školy, reštaurácie, pošta, obchody aj lekárske služby, oblasť spríjemňuje **množstvo zelených plôch v záhradách a upravených parkoch**.

Podlahová plocha 63,8 m², terasa 15,9 m².

Zahájenie výstavby máj/jún r. 2024, **predpokladaný termín dokončenia začiatok r. 2025**.

Vizualizácie majú informatívny charakter.



* Area of the unit according to the Civil Code. The area consists of the sum total area of the entire unit bounded by perimeter walls.



Byt 2+kk

63.8 m², Praha 10, Strašnice, Ve Stínu

501 592 €

