



## Byt 3-izbový

109 m<sup>2</sup>, Praha 2, Vinohrady

Predané





## Byt 3-izbový

109 m<sup>2</sup>, Praha 2, Vinohrady

Predané

Celková plocha	109 m <sup>2</sup>
Parkovanie	-
Pivnica	-
PENB	G
Referenčné číslo	106112

\* Size of the unit according to the Housing Act.  
The area consists of the sum total of the internal area of every room.

**Viac ako stometrový elegantný byt s vysokými stropmi a ideálnou expozíciou voči svetovým stranám je umiestnený na 2. podlaží secesného bytového domu stojaceho v širšom centre metropoly na Vinohradoch blízko Riegrových sadov a námestia Míru.**

Plocha bytu je rozdelená na reprezentatívnu obývaciu izbu s **krbom**, nadväzujúcu kuchyňu s jedálňou, 2 spálne, kúpeľňu, samostatnú toaletu a komoru. Všetky miestnosti sú prístupné z centrálnej vstupnej haly. Obývacia izba má **južnú orientáciu**, okná spálňi smerujú na **sever** do **vnútrobloku**.

Interiér prešiel **kompletnou rekonštrukciou** (vrátane rozvodov) dokončenou v decembri r. 2023. Okná sú **drevené špaletové**, na podlahe izieb sú r **epasované parkety**, v hale veľkoformátová **dizajnová dlažba**. Kuchyňa s **mramorovou pracovnou doskou** je vybavená spotrebičmi Gorenje. Vykurovanie rieši nový plynový kotol. Dom je dobre udržiavaný, **moderný výťah** vedie do medziposchodí.

**Atraktívna lokalita** poskytuje všetko potrebné, v krátkej pešej vzdialenosti sú materské a základné školy aj **gymnázia**, obchody, reštaurácie, kaviarne či divadlá. Výborné spojenie s okolitými mestskými časťami zaisťuje metro a mnoho električkových liniek, do centra je možné dôjsť aj pešo, cesta k **Národnému múzeu** zaberie necelých 10 minút. Oblasť spríjemňujú rozľahlé **Riegrove sady** a parková úprava zelene na námestí Míru.

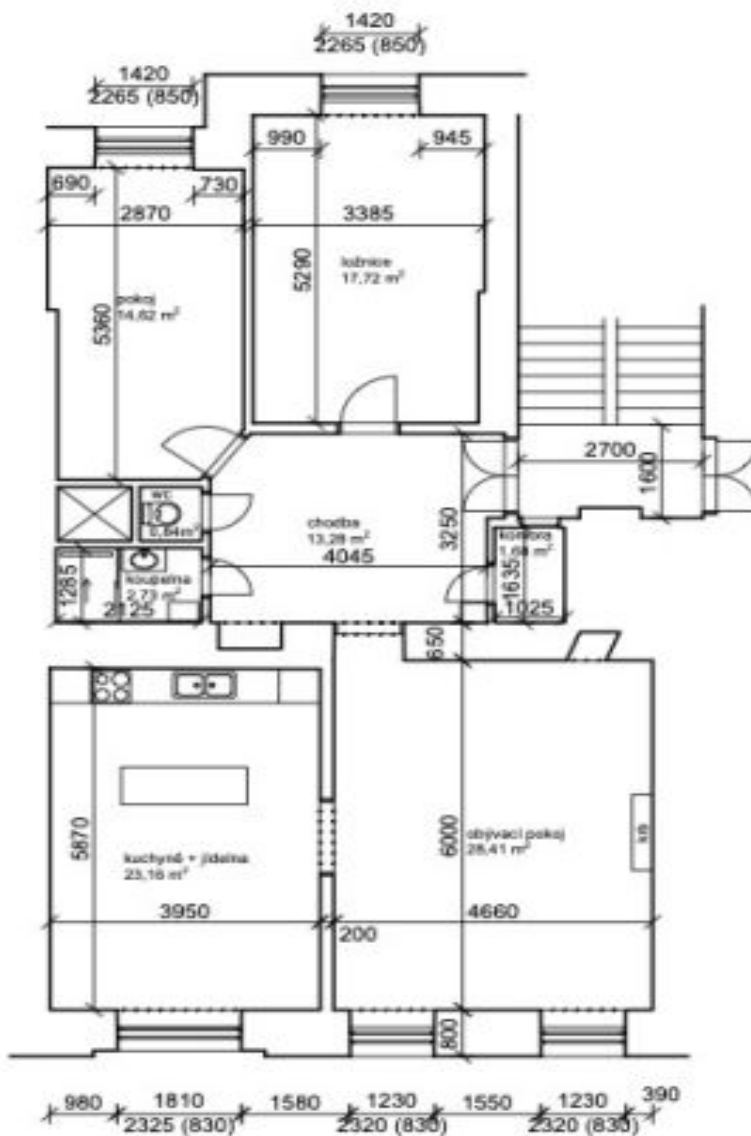
Podlahová plocha 108,9 m<sup>2</sup>.



# Byt 3-izbový

109 m<sup>2</sup>, Praha 2, Vinohrady

Predané



Praha 2 - Vinohrady  
Plocha celkem: 102,44 m<sup>2</sup>  
Měřítko: 1:100