



Byt 2-izbový

65 m², Praha 1, Staré Město, Haštalská

Predané



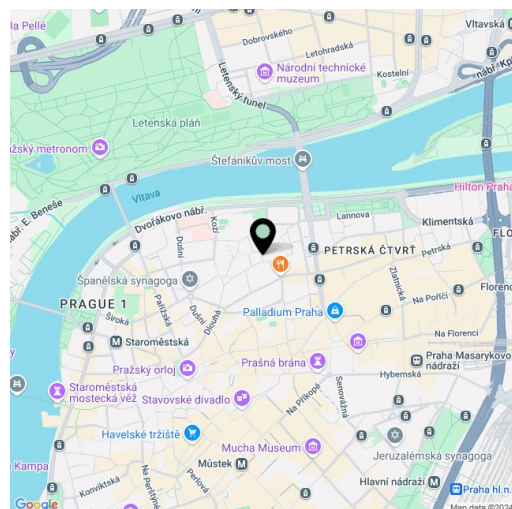


Byt 2-izbový

65 m², Praha 1, Staré Město, Haštalská

Predané

Celková plocha	65 m ²
Parkovanie	-
Pivnica	7 m ²
PENB	G
Referenčné číslo	106124



* Size of the unit according to the Housing Act.
The area consists of the sum total of the internal
area of every room.

Elegantný byt po starostlivej a vkusnej rekonštrukcii sa rozkladá na 2. podlaží historického bytového domu na atraktívnom mieste v magickej Haštalskej štvrti v Starom Meste neďaleko Staromestského námestia a námestia Republiky.

Byt s vysokými stropmi je rozdelený na **južne orientovanú** obývaciu izbu s kuchyňou a jedálenským priestorom, 1 spálňu, kúpeľňu s **walk-in sprchovacím kútom, dizajnovým umývadlom a solitérnou vaňou**, samostatnú toaletu (s umývadlom a práčkou) a predsieň.

Interiér bol **nákladne zrekonštruovaný v r. 2022**. Špaletové okná sú pôvodné repasované, podlahy sú **dubové**, v kúpeľni a na toalete je **vyhrievaná dlažba**. Kúpeľňa obsahuje vaňu **Polysan Zasu**, dizajnové umývadlo **Alessi**, obklady a dlažby sú značiek **Keope** a **Calacatta Gold** a **mozaika Gravity Aluminium Cubic Gold** (Porcelanosa), v spálni je **infrasauna ProWell Prestige Line**. Príjemnú atmosféru v obývacej izbe je možné navodiť **elektrickým krbom Dimplex** na vodnú paru, prvok noblesy dodávajú **krištáľové lustre Art Krystal**. **Taliansku kuchyňu** na mieru dodala spoločnosť **Concreta**. Vykurovanie zaisťuje elektrický kotol Bosch, spálňa má **klimatizáciu**. Dom je pekne udržiavaný, **výťah** vedie do medziposchodí. K bytu prislúcha **pivnica**.

Prestížna lokalita Starého Mesta neďaleko luxusnej **Parížskej triedy** umožňuje bývanie v rýchlom dosahu reštaurácií, kaviarní, obchodov, divadiel, klubov či galérií, kostolov i synagóg. Blízko je stanica metra Námestie Republiky a Staromestská i električkové zastávky. Kludnú zelenú oázu predstavujú **záhrady Anežského kláštora**.

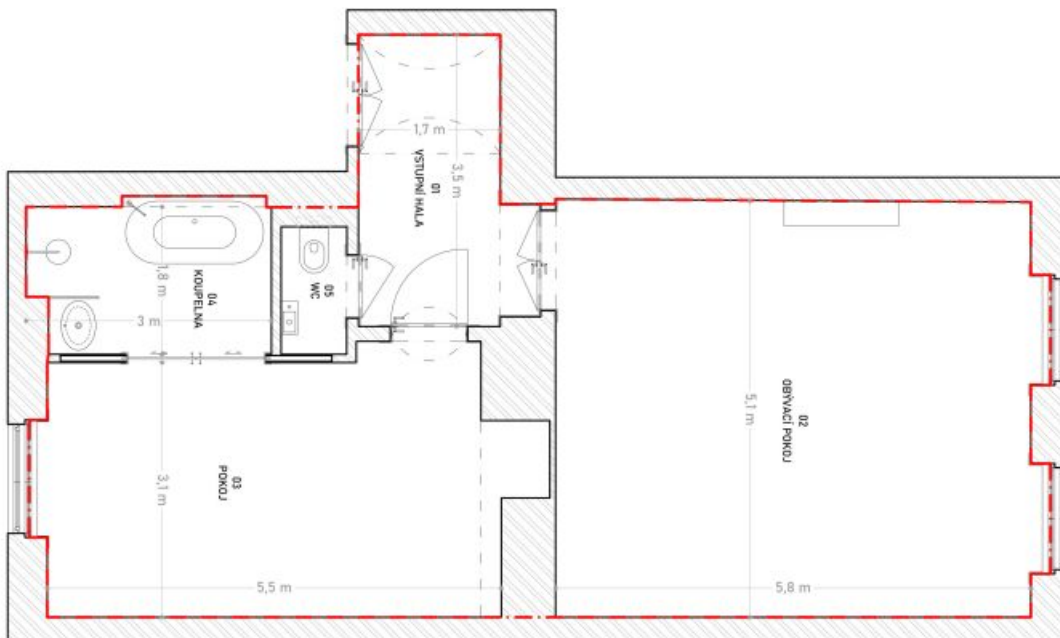
Podlahová plocha podľa zamerania po rekonštrukcii 65 m², pivnica 7 m².



Byt 2-izbový

65 m², Praha 1, Staré Město, Haštalská

Predané



VÝMĚRY MÍSTNOSTÍ	
1. NP	
Č.K.	PLOCHA (m ²)
01	VSTUPNÍ HALA
02	OBÝVACÍ POKOJ
03	POKOJ
04	KOUPELNA
05	WC
ÚŽITNÁ PLOCHA CELKEM (m ²)	
61,95	
PODLAHOVÁ PLOCHA 1.NP (m ²)	
65,03	

Úžitná plocha bytové jednotky je stanovena podle Nařízení Komise (ES) č. 1503/2006

Celková podlahová plocha bytové jednotky je stanovena podle Nařízení vlády 366/2013 Sb. § 3.

ZDĚNÉ STĚNY

HRANICE PODLAHOVÉ PLOCHY