



Byt 4+kk

85 m², Chomutov, Kovářská, Kostelní

350 070 €



**Byt 4+kk**85 m², Chomutov, Kovářská, Kostelní**350 070 €**

Celková plocha	94 m ²
Podlahová plocha*	85 m ²
Lodžia	9 m ²
Záhrada	62 m ²
Parkovanie	Dve parkovacie státiá
Pivnica	-
PENB	A
Referenčné číslo	106127

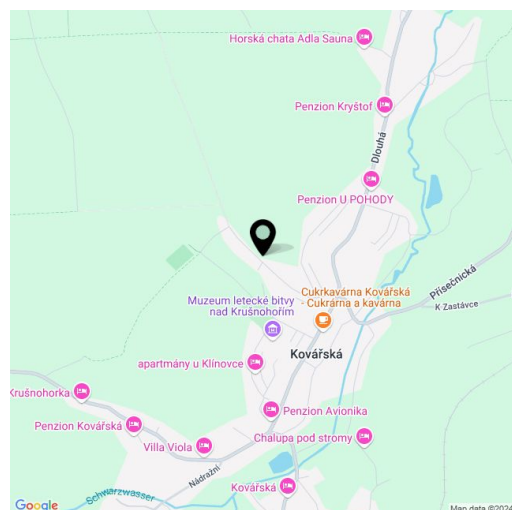
Priestranný byt s predzáhradkou a parkovacím státím je súčasťou novej komornej rezidencie George, ktorá bola vystavaná neďaleko Klínovca v Krušných horách. Štýlová rezidencia je skolaudovaná, a tak bude možné si byt užívať už túto zimnú sezónu. Okolím vedie v zime množstvo upravených bežeckých trás, okrem zimnej sezóny sú k dispozícii turistické a cyklistické chodníky po českej i nemeckej strane pohoria.

Bytová jednotka umiestnená na prízemí sa skladá z priestrannej obývacej izby s prípravou na kuchynský kút, 3 samostatných spální, kúpeľne (s WC, umývadlom a sprchovacím kútom), šatne a zádveria. Z obývacej izby vedie vstup na lodžiu/krytú terasu a ďalej na zatrávnenu predzáhradku.

Štandard zahŕňa nemeckú vodeodolnú laminátovú podlahu Classen, **talianske obklady Marazzi**, plastové okná s **trojsklami**, protipožiarne vchodové dvere, **dizajnovú** kúpeľňovú sanitu a batérie alebo centrálné vykurovanie automatickým kotlom na drevené pelety. Budova vďaka tmavej sedlovej streche, podmurovke z **prírodného kameňa kvarcitu** a obkladom zo **sibírskeho smrekovca** prirodzene zapadá do tunajšieho prostredia, moderné technológie sa postarajú o **minimálne náklady na energiu**. K dispozícii je príprava na **saunu s relaxačnou zónou**, **lyžiareň**, **detské ihrisko** a **altánok** s posedením ideálny pre spoločné grilovanie. K bytu prislúcha vonkajšie parkovacie státié.

Dom stojí na okraji **malebného mestečka Kovářská**, pri málo frekventovanej a zároveň **celoročne udržiavanej komunikácii**. V centre fungujú reštaurácia, **kaviareň**, predajňa potravín, pošta alebo múzeum. Priamo okolo domu prechádza **cyklotrasa**, behom chvíle je možné sa napojiť na **turistické trasy**. **Skiareál Klínovec** je vzdialený necelú štvrt'hodinu jazdy autom, v pohodlnom dosahu je aj **nemecký Fichtelberg**, **krásna príroda** sa rozkladá aj v okolí rieky **Ohře**. Cesta z okraja Prahy až k domu zaberie po diaľnici D7 asi hodinu a štvrt', s okolitými mestami má Kovářská dobré autobusové aj vlakové spojenie.

Podlahová plocha 85 m², lodžia 9 m², predzáhradka 61,5 m².



* Area of the unit according to the Civil Code. The area consists of the sum total area of the entire unit bounded by perimeter walls.



Byt 4+kk

85 m², Chomutov, Kovářská, Kostelní

350 070 €

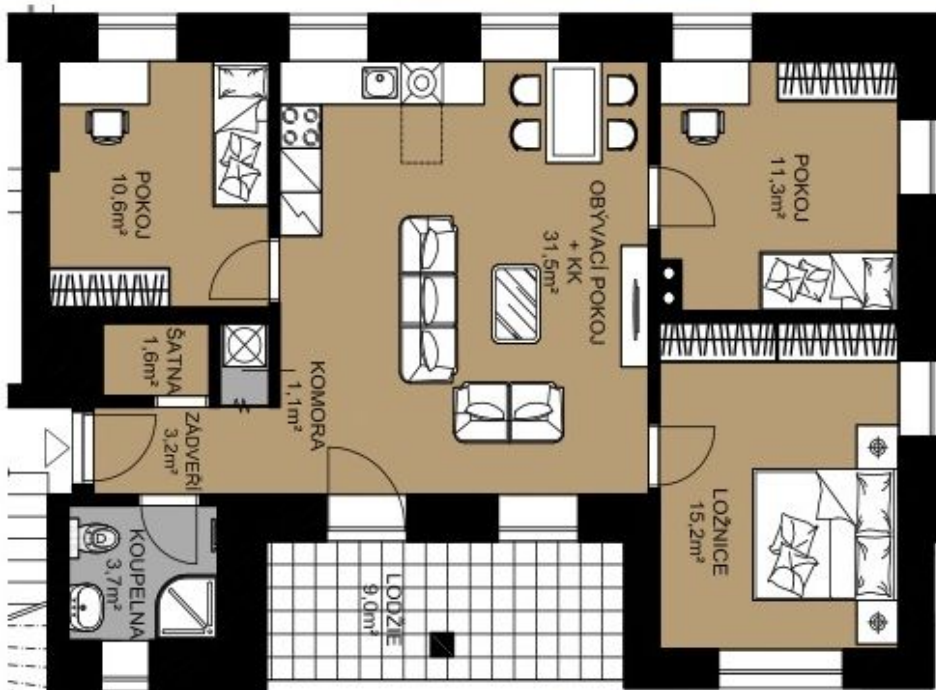


**REZIDENCE
GEORGE**



**APARTMÁN Č. 1
1. NP / 4+KK**

Obývací pokoj + KK	31,5m ²
Ložnice	15,2m ²
Pokoje 1	11,3m ²
Pokoje 2	10,6m ²
Koupelna	3,7m ²
Lodžie	9,0m ²
Šatna	1,6m ²
Komora	1,1m ²
Zádvěří	3,2m ²
Předzahrada	60m ²
Celkem	147,2m²



Tento plán je pouze ilustrací. Vybavení a zařízení interiéru v plátech bytů není představením dodávky. Developer si vyhrazuje právo na změny.

SCHEMA PODLAŽÍ



JIŽNÍ POHLED

