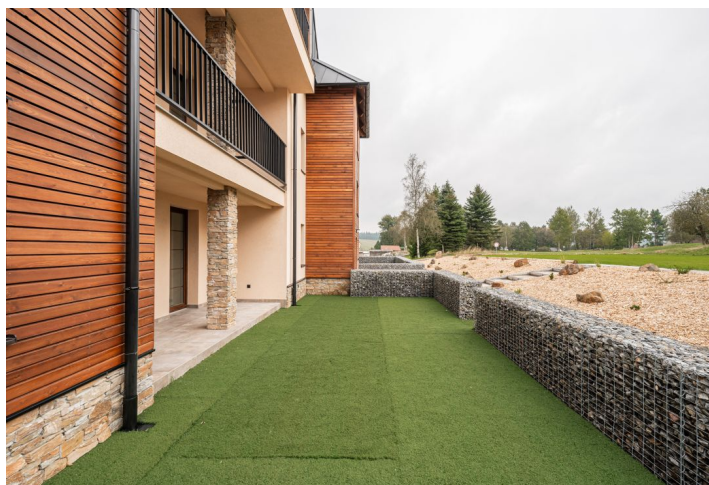
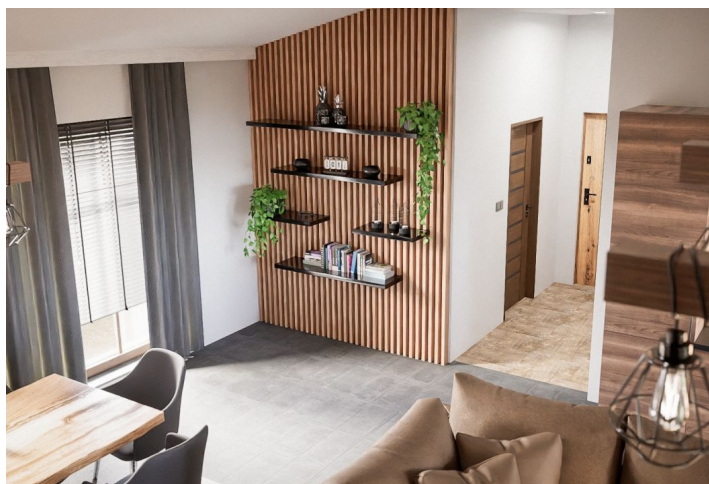




## Byt 4+kk

85 m<sup>2</sup>, Chomutov, Kovářská, Kostelní

354 048 €



**Byt 4+kk**85 m<sup>2</sup>, Chomutov, Kovářská, Kostelní**354 048 €**

Celková plocha	94 m <sup>2</sup>
Podlahová plocha*	85 m <sup>2</sup>
Lodžia	9 m <sup>2</sup>
Záhrada	61 m <sup>2</sup>
Parkovanie	Dve parkovacie státi
Pivnica	-
PENB	A
Referenčné číslo	106128

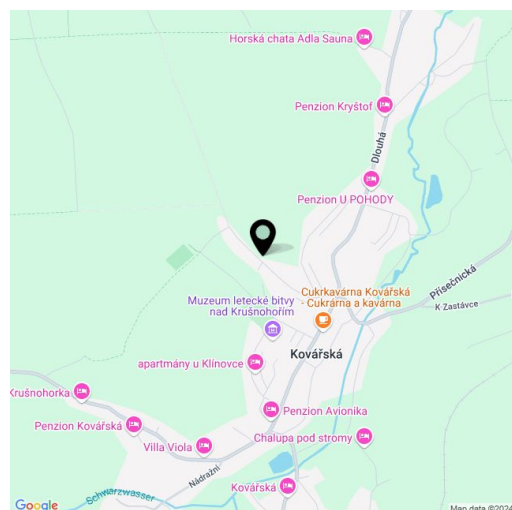
**Priestranný byt s predzáhradkou a parkovacím státím je súčasťou novej komornej rezidencie George, ktorá bola postavená neďaleko Klínovca v Krušných horách. Štýlová rezidencia je skolaudovaná, a tak bude možné si byt užívať už túto zimnú sezónu. Okolím vedie v zime množstvo upravených bežeckých trás, okrem zimnej sezóny sú k dispozícii turistické a cyklistické chodníky po českej i nemeckej strane pohoria.**

Bytová jednotka umiestnená na prízemí sa skladá z priestrannej obývacej izby s prípravou na kuchynský kút, 3 samostatných spální, kúpeľne (s WC, umývadlom a sprchovacím kútom), šatníka a zádveria. Z obývacej izby vedie vstup na lodžiu/krytú terasu a ďalej na zatrávnenú predzáhradku.

Štandard zahŕňa nemeckú vodeodolnú laminátovú podlahu Classen, **talianske obklady Marazzi**, plastové okná s **trojsklami**, protipožiarne vchodové dvere, **dizajnovú kúpeľňovú sanitu** a batérie, či centrálné vykurovanie automatickým kotlom na drevené pelety. Budova vďaka tmavej sedlovej streche, podmurovke z **prírodného kameňa kvarcitu** a obkladom zo **sibírskeho smrekovca** prirodzene zapadá do tunajšieho prostredia, moderné technológie sa postarajú o **minimálne náklady na energiu**. K dispozícii je príprava na **saunu s relaxačnou zónou**, **lyžiareň**, **detské ihrisko** a **altánok** s posedením ideálny pre **spoločné grilovanie**. K bytu prislúcha **vonkajšie parkovacie státi**.

Dom stojí na okraji **malebného mestečka Kovářská**, pri málo frekventovanej a zároveň **celoročne udržiavanej komunikácii**. V centre fungujú reštaurácia, **kaviareň**, predajňa potravín, pošta alebo múzeum. Priamo okolo domu prechádza **cyklotrasa**, behom chvíle je možné sa napojiť na **turistické trasy**. **Skiareál Klínovec** je vzdialený necelú štvrtťhodinu jazdy autom, v pohodlnom dosahu je aj **nemecký Fichtelberg**, **krásna príroda** sa rozkladá aj v okolí rieky **Ohře**. Cesta z okraja Prahy až k domu zaberie po diaľnici D7 asi hodinu a štvrt, s okolitými mestami má Kovářská dobré autobusové aj vlakové spojenie.

Podlahová plocha 85 m<sup>2</sup>, lodžia 9,2 m<sup>2</sup>, predzáhradka 61,2 m<sup>2</sup>.



\* Area of the unit according to the Civil Code. The area consists of the sum total area of the entire unit bounded by perimeter walls.



## Byt 4+kk

85 m<sup>2</sup>, Chomutov, Kovářská, Kostelní

354 048 €



**REZIDENCE  
GEORGE**




**APARTMÁN Č.2  
1. NP / 4+KK**

Obývací pokoj + KK	32,0m <sup>2</sup>
Ložnice	15,4m <sup>2</sup>
Pokoj 1	10,4m <sup>2</sup>
Pokoj 2	11,6m <sup>2</sup>
Koupelna	3,7m <sup>2</sup>
Lodžie	9,2m <sup>2</sup>
Šatna	1,6m <sup>2</sup>
Komora	1,0m <sup>2</sup>
Zádvěrí	3,5m <sup>2</sup>
Předzahrada	60m <sup>2</sup>
<b>Celkem</b>	<b>148,4m<sup>2</sup></b>



Tento plán je pouze ilustrační. Vybavení a zařízení interiéru v plátech bytů není představením dodávky. Developer si vyhrazuje právo na změny.

**SCHEMA PODLAŽÍ**



**ZÁPADNÍ POHLED**

