



Byt 2+kk

51 m², Chomutov, Kovářská, Kostelní

199 005 €



**Byt 2+kk**51 m², Chomutov, Kovářská, Kostelní**199 005 €**

Celková plocha	51 m ²
Parkovanie	Jedno parkovacie státie
Pivnica	-
PENB	A
Referenčné číslo	106130

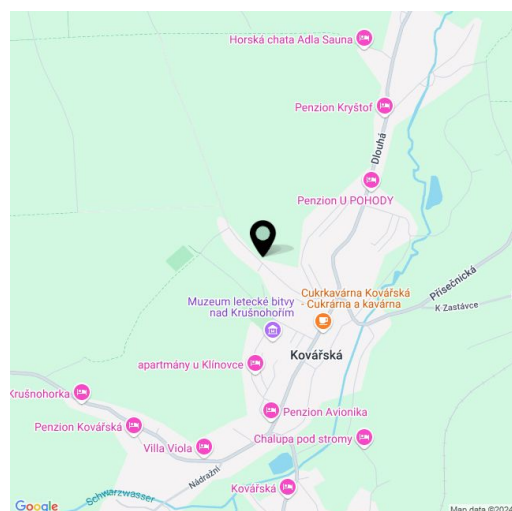
Byt s parkovacím státím v novej komornej rezidencii George, ktorá bola postavená neďaleko Klínovca v Krušných horách a pri romantickom Poohří. V zime vedú okolím upravené bežecké trate, mimo zimnej sezóny je k dispozícii množstvo turistických a cyklistických trás po českej i nemeckej strane pohoria. Vlastný byt v malebnom nezaľudnenom stredisku Kovářská bude možné si užívať už túto zimnú sezónu.

Byt na 2. podlaží tvorí obývacia izba s **átriom** pre jedáleň, príprava na kuchynský kút, samostatná spáľňa, kúpeľňa (s WC, umývadlom a sprchovacím kútom) a zádverie.

Štandard zahŕňa nemeckú vodeodolnú laminátovú podlahu Classen, **talianske obklady Marazzi**, plastové okná s **trojsklami**, protipožiarne vchodové dvere, **dizajnovú** kúpeľňovú sanitu a batérie alebo centrálné vykurovanie automatickým kotlom na drevené pelety. Budova vďaka sedlovej streche, podmurovke z **prírodného kameňa kvarcitu** a obkladom zo **sibírskeho smrekovca** prirodzene zapadá do tunajšieho prostredia, moderné technológie sa postarajú o **minimálne náklady na energie**. K dispozícii je príprava na **saunu s relaxačnou zónou, lyžiareň, detské ihrisko a altánok** s posedením ideálny pre **spoločné grilovanie**. K bytu prislúcha **vonkajšie parkovacie státie**.

Dom stojí na okraji **malebného mestečka Kovářská**, pri málo frekventovanej a zároveň **celoročne udržiavanej komunikácii**. V centre fungujú reštaurácie, **kaviareň**, predajňa potravín, pošta alebo **múzeum**. Priamo okolo domu prechádza **cyklotrasa**, behom chvíle je možné sa napojiť na **turistické trasy**. **Skiareál Klínovec** je vzdialený necelú štvrt hodinu jazdy autom, v pohodlnom dosahu je aj **nemecký Fichtelberg**. Cesta z okraja Prahy až k domu zaberie po diaľnici D7 asi hodinu a štvrt, s okolitými mestami má Kovářská dobré autobusové aj vlakové spojenie.

Podlahová plocha 51 m².




* Area of the unit according to the Civil Code. The area consists of the sum total area of the entire unit bounded by perimeter walls.



Byt 2+kk

51 m², Chomutov, Kovářská, Kostelní

199 005 €

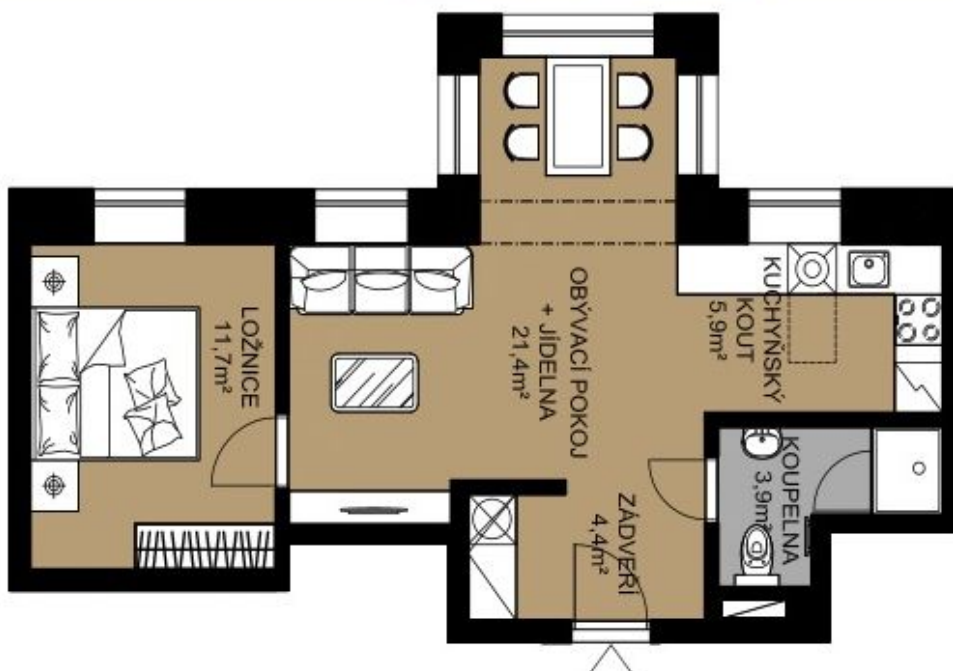


**REZIDENCE
GEORGE**

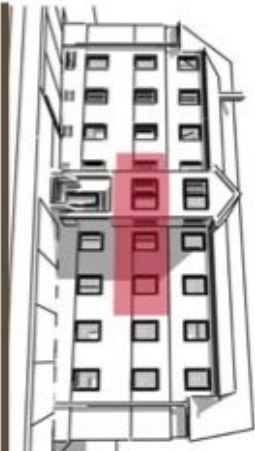


**APARTMÁN Č. 4
2. NP / 2+KK**

Obývací pokoj + jídelna	21,4m ²
Kuchyňský kout	5,9m ²
Ložnice	11,7m ²
Koupelna	3,9m ²
Zádveří	4,4m ²
Celkem	47,3m²



SEVEROVÝCHODNÍ POHLED



SCHEMA PODLAŽÍ

