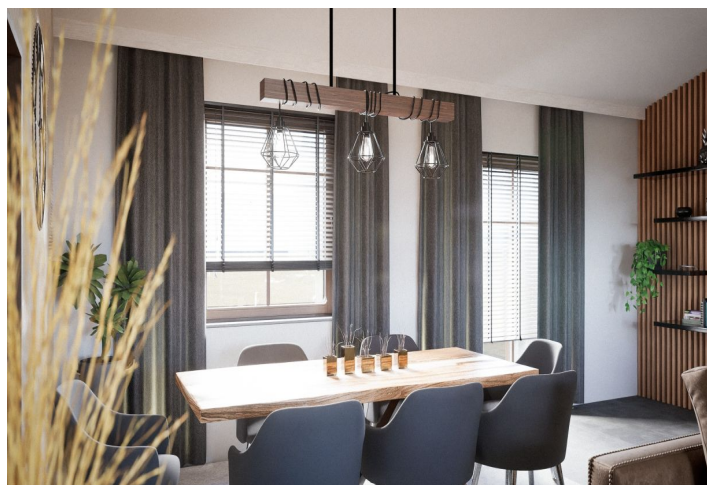




Byt 3+kk

64 m², Chomutov, Kovářská, Kostelní

278 623 €



**Byt 3+kk**64 m², Chomutov, Kovářská, Kostelní**278 623 €**

Celková plocha	74 m ²
Podlahová plocha*	64 m ²
Lodžia	10 m ²
Parkovanie	Jedno parkovacie státie
Pivnica	-
PENB	A
Referenčné číslo	106131

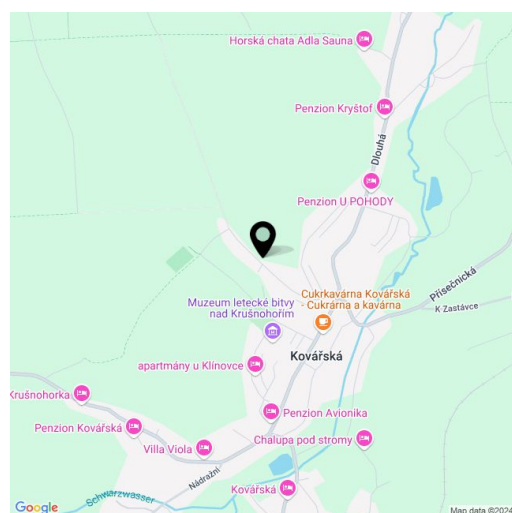
Byt s lodžiou a parkovacím státím je umiestnený na 2. podlaží novej komornej rezidencie George, ktorá bola vystavaná neďaleko Klínovca v Krušných horách. Rezidencia je skolaudovaná, a tak bude možné si byt užívať už túto zimnú sezónu. Okolím vedie množstvo upravených bežeckých trás, mimo zimnej sezóny sú k dispozícii turistické a cyklistické chodníky po českej i nemeckej strane pohoria.

Bytovú jednotku tvorí priestranná obývacía izba so vstupom na **lodžiu** a s prípravou na kuchynský kút, 2 samostatné spálne, kúpeľňa (s WC, umývadlom a sprchovacím kútom), šatňa a zádverie.

Štandard zahŕňa nemeckú vodeodolnú laminátovú podlahu Classen, **talianske obklady Marazzi**, plastové okná s **trojsklami**, protipožiarne vchodové dvere, dizajnovú kúpeľňovú sanitu a batérie. Vykurovanie je riešené centrálnou automatickým kotlom na drevené pelety. Budova vďaka sedlovej streche, podmurovke z **prírodného kameňa kvarcitu** a obkladom zo **sibírskeho smrekovca** prirodzene zapadá do tunajšieho prostredia, moderné technológie sa postarajú o **minimálne náklady na energiu**. Majiteľom bytov je k dispozícii príprava na **saunu s relaxačnou zónou, lyžiareň, detské ihrisko a altánok** s posedením ideálny pre **spoločné grilovanie**. K bytu prislúcha **vonkajšie parkovacie státie**.

Dom stojí na okraji **malebného mestečka Kovářská**, pri málo frekventovanej a zároveň **celoročne udržiavanej komunikácii**. V centre fungujú reštaurácia, **kaviareň, predajňa potravín**, pošta alebo múzeum. Priamo okolo domu prechádza **cyklotrasa**, behom chvíle je možné sa napojiť na **turistické trasy**. Necelú štvrt hodinu jazdy autom je vzdialený **skiareál Klínovec**, v pohodlnom dosahu je aj **nemecký Fichtelberg**, možnosti nádherných výletov ponúka aj krajina **Poohří**. Cesta z okraja Prahy až k domu zaberie po diaľnici D7 asi hodinu a štvrt, s okolitými mestami má Kovářská dobré autobusové aj vlakové spojenie.

Podlahová plocha 64 m², lodžia 9,8 m².




* Area of the unit according to the Civil Code. The area consists of the sum total area of the entire unit bounded by perimeter walls.




Byt 3+kk

64 m², Chomutov, Kovářská, Kostelní

278 623 €



**REZIDENCE
GEORGE**



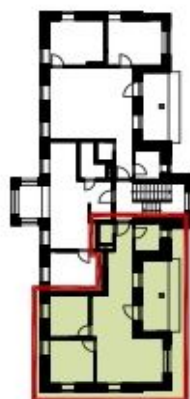
**APARTMÁN Č. 5
2. NP / 3+KK**

Obývací pokoj + KK	25,7m ²
Ložnice	10,6m ²
Pokoj	8,9m ²
Koupelna	3,7m ²
Ložžie	9,8m ²
Šatna	1,5m ²
Zádvěří	8,6m ²
Celkem	68,8m²



Tento plán je pouze ilustrační. Vybavení zařízení interiéru v plánoch bytů není předmětem dodávky. Developer si vyhrazuje právo na změnu.

SCHEMA PODLAŽÍ



ZÁPADNÍ POHLED

