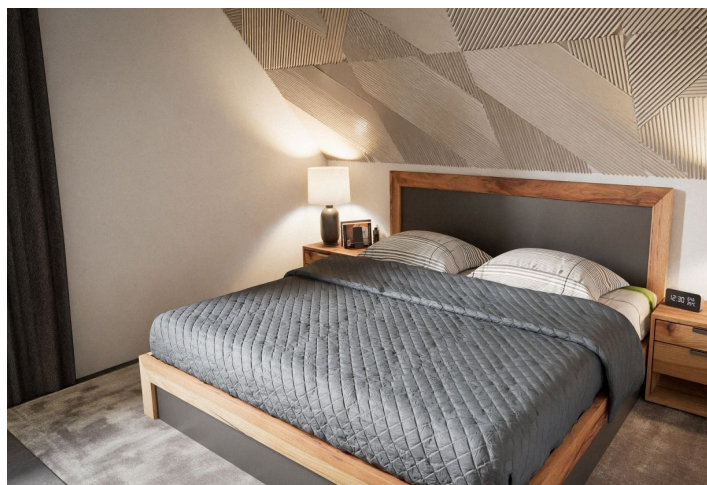
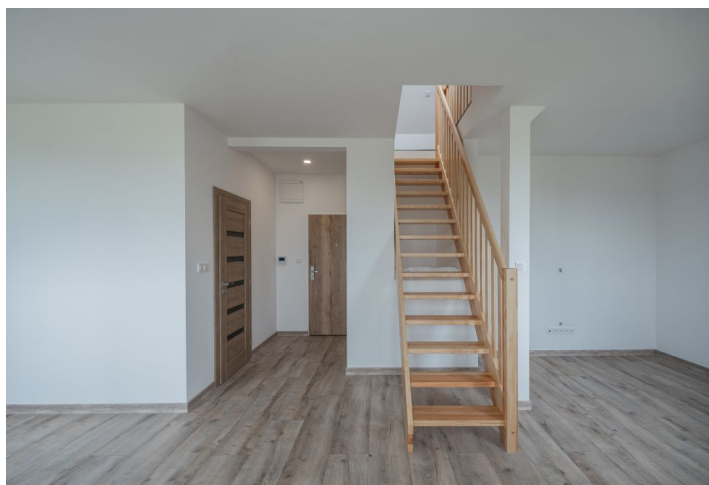




## Byt 1+kk

218 909 €

58.3 m<sup>2</sup>, Chomutov, Kovářská, Kostelní



**Byt 1+kk**58.3 m<sup>2</sup>, Chomutov, Kovářská, Kostelní**218 909 €**

Celková plocha	58 m <sup>2</sup>
Parkovanie	Jedno parkovacie státie
Pivnica	-
PENB	A
Referenčné číslo	106132

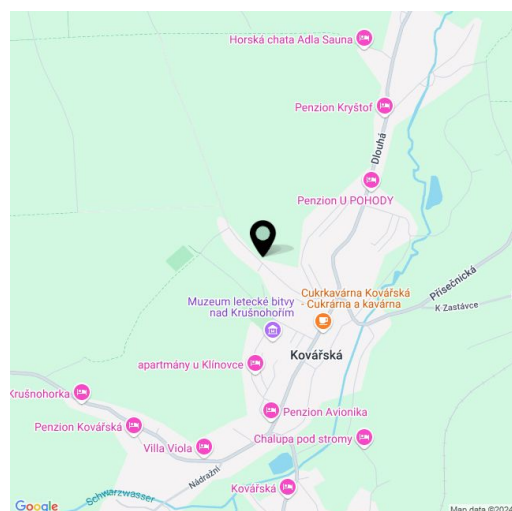
**Byt s parkovacím státím v novej komornej rezidencii George, ktorá bola postavená neďaleko Klínovca v Krušných horách a pri romantickom Poohří. V zime vedú okolím upravené bežecké trate, mimo zimnej sezóny je k dispozícii množstvo turistických a cyklistických trás po českej i nemeckej strane pohoria. Vlastný byt v malebnom nezaľudnenom stredisku Kovářská bude možné si užívať už túto zimnú sezónu.**

Byt v 3. podlaží tvorí obývacia izba s **átriom** pre jedáleň, príprava na kuchynský kút, podlažie na spanie, kúpeľňa (s WC, umývadlom a sprchovacím kútom) a zádverie.

Štandard zahŕňa nemeckú vodeodolnú laminátovú podlahu Classen, **talianske obklady Marazzi**, plastové okná s **trojsklami**, protipožiarne vchodové dvere, **dizajnovú** kúpeľňovú sanitu a batérie alebo centrálné vykurovanie automatickým kotlom na drevené pelety. Budova vďaka sedlovej streche, podmurovke z **prírodného kameňa kvarcitu** a obkladom zo **sibiřského smrekovca** prirodzene zapadá do tunajšieho prostredia, moderné technológie sa postarajú o **minimálne náklady na energie**. K dispozícii je príprava na **saunu s relaxačnou zónou, lyžiareň, detské ihrisko a altánok** s posedením ideálny pre **spoločné grilovanie**. K bytu prislúcha **vonkajšie parkovacie státie**.

Dom stojí na okraji **malebného mestečka Kovářská**, pri málo frekventovanej a zároveň **celoročne udržiavanej komunikácii**. V centre fungujú reštaurácie, **kaviareň**, predajňa potravín, pošta alebo múzeum. Priamo okolo domu prechádza **cyklotrasa**, behom chvíle je možné sa napojiť na **turistické trasy**. **Skiareál Klínovec** je vzdialený necelú štvrt hodinu jazdy autom, v pohodlnom dosahu je aj **nemecký Fichtelberg**. Cesta z okraja Prahy až k domu zaberie po diaľnici D7 asi hodinu a štvrt, s okolitými mestami má Kovářská dobré autobusové aj vlakové spojenie.

Podlahová plocha 58,3 m<sup>2</sup> (z toho 19,3 m<sup>2</sup> podkrovná prístavba).



\* Area of the unit according to the Civil Code. The area consists of the sum total area of the entire unit bounded by perimeter walls.



## Byt 1+kk

58.3 m<sup>2</sup>, Chomutov, Kovářská, Kostelní

218 909 €



**REZIDENCE  
GEORGE**



**APARTMÁN Č. 6  
3. NP / 1+KK**

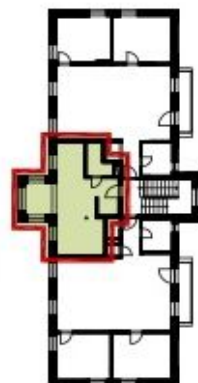
Obyvací pokoj + jídelna	22,7m <sup>2</sup>
Ložnice	16,0m <sup>2</sup>
Kuchynský kout	5,4m <sup>2</sup>
Koupelna	3,4m <sup>2</sup>
Zádvěří	4,1m <sup>2</sup>
<b>Celkem</b>	<b>51,6m<sup>2</sup></b>



Tento plán je pouze ilustrací. Vybavení zařízení interiéru v pláncích bytů není představením dodávky. Developer si vyhrazuje právo na změny.



### SEVEROVÝCHODNÍ POHLED



### SCHEMA PODLAŽÍ